

12月の休日当番医

医科

- ◆ 5日(土)午後5時～7日(月)午前8時
獨協医大日光医療センター ☎76-1515
- ◆ 12日(土)午後5時～14日(月)午前8時
川上病院 ☎22-2311
- ◆ 19日(土)午後5時～21日(月)午前8時
森病院 ☎22-1024
- ◆ 23日(火)午前8時～24日(木)午前8時
今市病院 ☎22-2200
- ◆ 26日(土)午後5時～28日(月)午前8時
今市病院 ☎22-2200
- ◆ 29日(火)午前8時～30日(水)午前8時
日光市民病院 ☎50-1188
- ◆ 30日(水)午前8時～1月1日(金)午前8時
獨協医大日光医療センター ☎76-1515

歯科

診療時間…午前10時～午後4時

- ◆ 6日(日)
とみづか歯科医院 ☎22-8822
- ◆ 13日(日)
湯澤歯科医院 ☎21-0113
- ◆ 20日(日)
佐々木歯科医院 ☎77-0712
- ◆ 23日(水)
船越歯科医院 ☎53-1330
- ◆ 27日(日)
沼尾デンタルクリニック ☎22-3030
- ◆ 30日(水)
斎藤歯科医院 ☎54-1122
- ◆ 31日(木)
宮川イーストデンタルクリニック ☎53-6480

休日急患こども診療所

- ところ 今市保健福祉センター
診療日 日曜日・祝日・振替休日
診療科目 小児科
受付時間 午前9時～11時30分
午後2時～4時30分
午後7時～10時
- ※年末年始の診療は、12月31日(木)と1月3日(日)の午前9時～11時30分・午後2時～4時30分のみを行います。
なお、12月27日(日)は、通常どおり診療を行います。
電話番号☎30-7299(診療日のみ)

成人健康相談(全地域対象)

内容	とき	会場	受付時間
総合健康相談 ※栄養相談を含む	4日(金)	今市保健福祉センター	午前9時30分～10時30分
	8日(火)	藤原保健センター	午前10時～正午

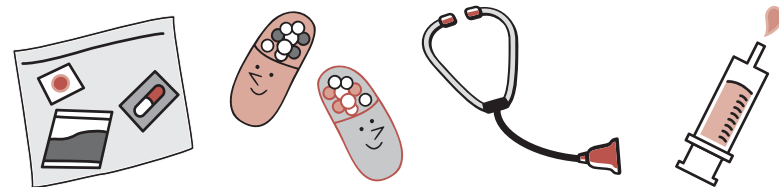
- ◇成人健康相談の名称・開催方法が変わりました。
- ◇お住まいの地域にかかわらず、どちらの会場でも相談可能です。
- ◇健康課成人健康係では、随時相談をお受けしますので、ご連絡ください。

市保健福祉施設・診療所の年末年始の休業日

市の保健福祉施設・診療所の年末年始の休業日は下記のとおりです。
ご不明な点がある場合は、休業前にご確認ください。

施設名	電話番号	28日(月)	29日(火)	30日(水)	31日(木)	1日(金)	2日(土)	3日(日)	4日(月)
今市保健福祉センター	☎21-2756		休	休	休	休	休	休	
日光福祉保健センター	☎54-2143		休	休	休	休	休	休	
小来川診療所	☎63-3061	休	休	休	休	休	休	休	休
奥日光診療所	☎55-0501		休	休	休	休	休	休	
三依診療所	☎79-0321	休	休	休	休	休	休	休	休
湯西川診療所	☎98-0305	休	休	休	休	休	休	休	休
栗山診療所	☎97-1014		休	午後休	休	休	休	休	

- ◇栗山診療所は、12月30日(水)の午前9時から正午まで診療を行います。



乳幼児健康診査・予防接種

内容	対象地域(地区)	とき	受付時間	会場
4か月児健診	今市・塩野室	9日(水)	午後1時～1時30分	今市保健福祉センター
	日光地域	16日(水)	午後1時～1時15分	日光福祉保健センター
	豊岡・落合・大沢	17日(木)	午後1時～1時30分	今市保健福祉センター
	藤原地域	24日(木)		藤原保健センター
8か月児健診	今市・塩野室	3日(木)	午後1時～1時30分	今市保健福祉センター
	豊岡・落合・大沢	10日(木)		
	日光地域	16日(水)	午後1時15分～1時30分	日光福祉保健センター
1歳6か月児健診	今市・塩野室	2日(水)	午後1時～1時30分	今市保健福祉センター
	豊岡・落合・大沢	11日(金)		
	今市地域全地区	4日(金)		
2歳児歯科健診	藤原・栗山地域	9日(水)		藤原保健センター
	日光地域	17日(木)		
3歳児健診	日光地域	2日(水)	午後1時～1時15分	日光福祉保健センター
	今市・塩野室	16日(水)	午後1時～1時30分	今市保健福祉センター
	豊岡・落合・大沢	18日(金)		
	藤原地域	21日(月)	藤原保健センター	
12か月児相談	栗山地域	3日(木)	午前10時30分～11時	湯西川公民館
	日光地域	7日(月)	午前9時30分～10時	日光福祉保健センター
	藤原地域	8日(火)	午前10時～10時30分	藤原保健センター
	今市地域全地区	17日(木)	午前9時～10時	今市保健福祉センター
すくすく子育て相談	日光地域	7日(月)	午前9時30分～11時	日光福祉保健センター
	藤原地域	8日(火)	午前10時～10時30分	藤原保健センター

- ◇各健診の対象児は、受診日に対象月齢・年齢に達している乳幼児です。
- ◇各健診は、どの会場でも受けられますが、お住まいの地域以外の会場で受ける場合は、健康課まで必ずご連絡ください。
- ◇各地域ごとに異なっていた子育てに関する相談の名称を、「すくすく子育て相談」に統一しました。

12月健康診査・検診

お問い合わせは
健康課(今市保健福祉センター内)
☎(21)2756

元気予報



今市医師団幹事
吉原医院 吉原光恵

注意欠陥/多動性障がい(AD/HD)①

一昔前なら「落ち着きのない子」、「しつけのなっていない子」として親や学校の先生から叱られてばかりいた子どもたち。発達障がいの一つであるAD/HDにもかわからず間違った対応を受け続けて、余計疎外感や劣等感を植え付けてしまうことは、最も深刻な問題です。

AD/HDの具体的な例としては、じっと座ってられない、過度に落ち着きがない、もじもじそわそわしている、しゃべりすぎるなどの多動性。順番が待てない、質問が終わらないうちに答えてしまう、短気であるなどの衝動性。物をよくなくす、忘れ物が多い、気が散りやすい、話しかけても聞いていないように見えるなどの不注意。これらのいずれか、あるいはすべてを持っていきます。典型的な特徴は、落ち着きがなく、不器用で、考える前に行動をしてしまう、明らかに知的障がいを持たないが学業不振なことが多い反面、人懐こく、人が良く、意外に過敏なところがあるなどです。典型的例の周辺には併存障がいというものがあり、典型的な主症状以外の多くの問題行動や

症状を示すことが少なくありません。併存障がいには行動障がい群、情緒的障がい群、神経性習癖群、発達障がい群があります。従って、一人一人が多様な症状を持ち個性溢れています。

AD/HD児は、発達期の子どもの問題であり、時間的経過で見ると、環境的な要素が絡み合って多様な状態像を展開します。このため、医学的治療だけでなく、養育や教育の果たす役割が重要です。対応を考えるときに大事なことは、正確な診断評価です。AD/HDであるかどうかではなく、どんなAD/HDで、発達的にはどうか、どんな神経学的問題を持つのか、どんな合併する問題を持つのか、養育環境や親子関係はどうか、学校や担任との関係はどうかなどの総合的な判断が必要です。総合的な判断に基づいて治療(対応)計画が立てられます。これについては、次回に詳しく説明します。