

# JR今市駅前に

# 中央町が誕生しました

市がJR今市駅前で行ってきた、土地区画整理事業の施行区域は、12月18日の換地処分公告を経て、区域内すべての地名が中央町に変更されました。  
今回は、新しく誕生した中央町についてお知らせします。

## ▽駅間JR今市土地区画整理事業

市が、平成5年10月から行ってきた「駅間JR今市土地区画整理事業」は、12月18日に県による換地処分の公告が行われました。そして、翌19日から区画整理施行区域内以下、区域内の地名が中央町に変更となり、地番もすべて新しく振り直され、日光市中央町が誕生しました。  
この区画整理事業は、16年という長期間に渡り、区域内にお住まいの方をはじめとする関係者の皆様のご理解やご協力のもとで進めてきました。県による公告が行われたことで、事業はほぼ完了となりました。

## ▽区画整理事業による変更内容

中央町に変更された区域 今市の一

部、平ヶ崎の一部(下の中央町区域図を参照)

変更日 12月19日

地名・地番の変更登記期間 12月21

日から平成22年2月27日(予定)

※土地区画整理登記のため、この期間中は、区域内の土地・建物に係る法務局への登記などの申請手続きができません。あらかじめご注意ください。

郵便番号の変更 中央町に変更となつた区域内は、郵便番号も変更になりました。

○中央町の郵便番号 321-1266

○中央町の郵便番号 321-1266

## ▽中央町の整備状況

中央町に整備された都市計画道路や区画道路、駅前広場などを紹介します。

## ◆都市計画道路

区域内に5路線の都市計画道路が新設・拡幅されました。総延長は1,406m、幅員は8~20mの街路および歩行者専用道路で、一部の街路では電線類の地中化も行いました。拡幅されたJR今市駅から国道119号までの都市計画道路では、市民有志団体による毎月の「六斎市」や、地元商店街などによる冬のイルミネーション点灯など、にぎわいのあるイベントが開催されています。



JR今市駅~国道119号間の道路の様子。

## ◆区画道路

区域内に、総延長5,072mにおよぶ区画道路が整備され、すべての土地が道路に接しました。車が通れない狭い道路や、道路に接していないために家屋の建築ができなかった土地がすべて解消したことで、良好な居住環境が確保されました。



車がすれ違うことも可能な道幅です。

## ◆駅前広場

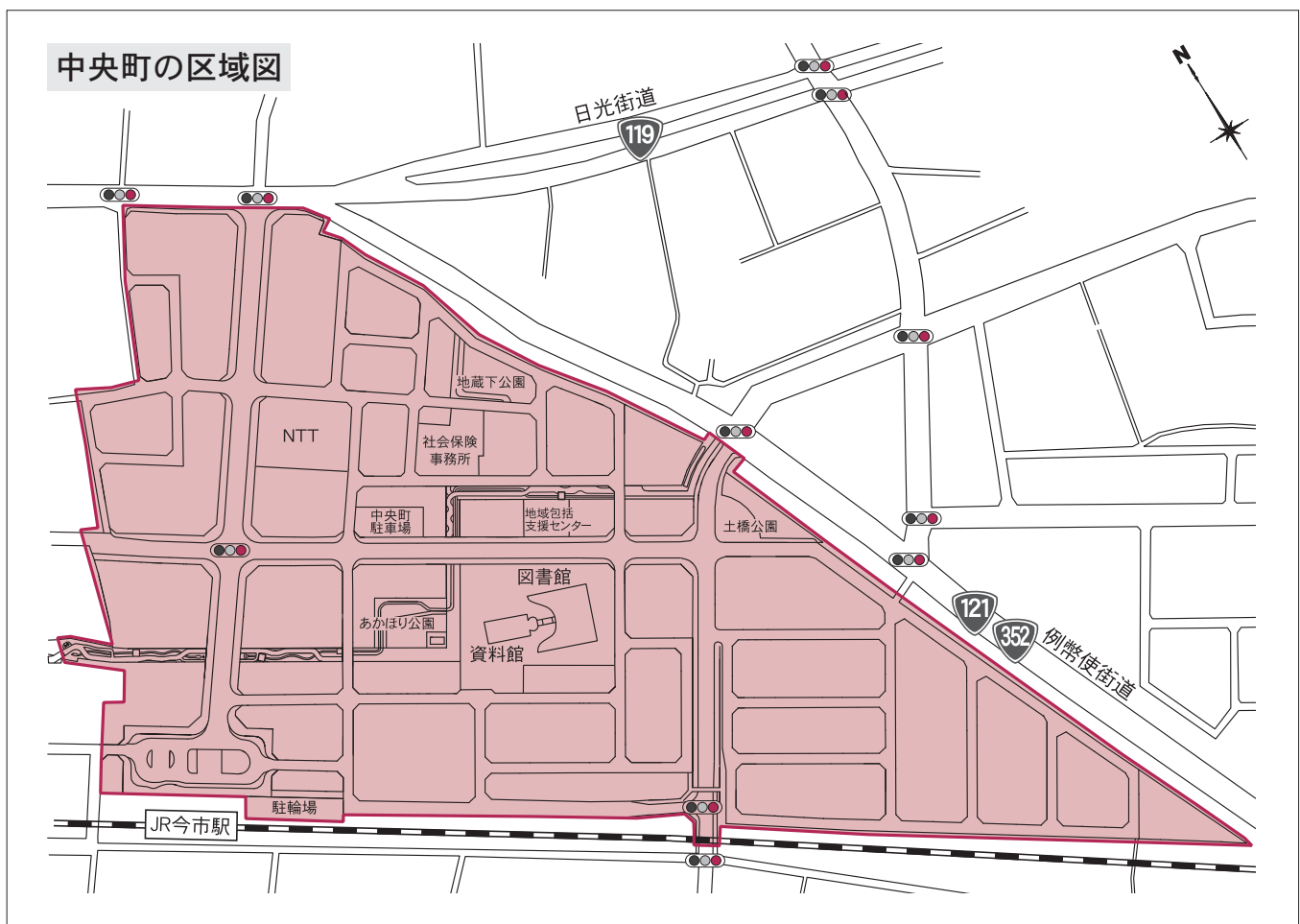
JR今市駅前は、バスやタクシーの待機所やミニ公園もある駅前広場となり、自転車駐輪場も設置されるなど、市の玄関口として整備されました。



駅前広場の道路は一方通行です。

## ◆公園

区域内に3か所の公園が整備されました。公園内にはベンチや東屋が設置され、今市図書館隣の「あかほり公園」にはトイレも併設されました。



中央町の区域図

り公園」にはトイレも併設されました。

## ◆駐車場

今市図書館斜め向かいに、駐車台数22台(うち障がい者用2台)の「中央町駐車場」が整備されました。買い物など短時間利用者のための駐車場で、午前9時から午後9時まで無料で利用できます。



中央町駐車場は無料です。

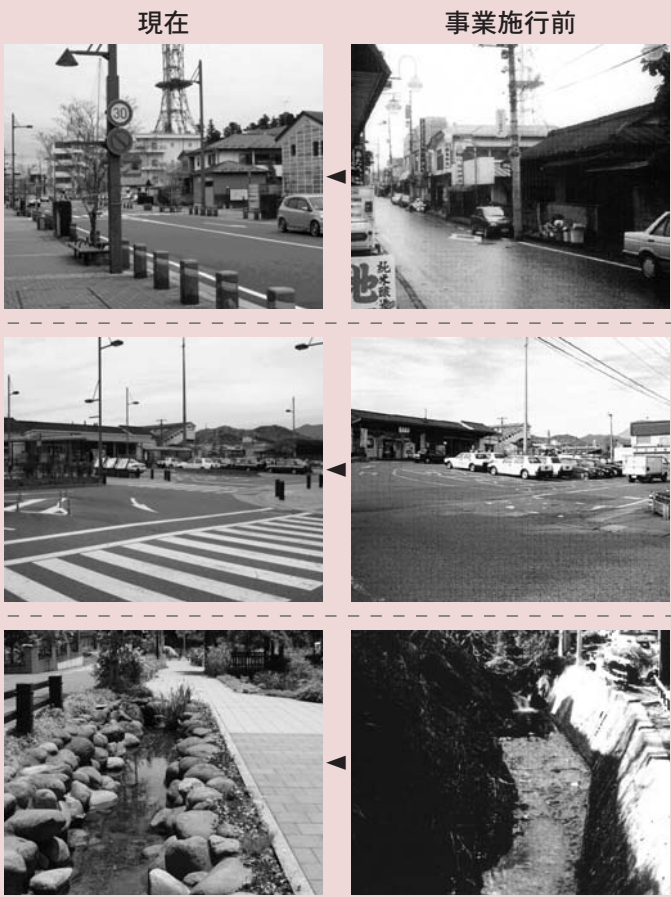
## 中央町のむかし・いま

中央町の街並みは、区画整理事業によって大きく変化しました。ここでは、その変化を写真で比べてみましょう。

駅前通り

JR今市駅前

赤堀川付近



現在

事業施行前