

医科

- ◆ 5日(土)午後5時～7日(月)午前8時  
獨協医大日光医療センター ☎76-1515
- ◆ 12日(土)午後5時～14日(月)午前8時  
川上病院 ☎22-2311
- ◆ 19日(土)午後5時～21日(月)午前8時  
森病院 ☎22-1024
- ◆ 21日(月)午前8時～22日(火)午前8時  
日光市民病院 ☎50-1188
- ◆ 26日(土)午後5時～28日(月)午前8時  
今市病院 ☎22-2200

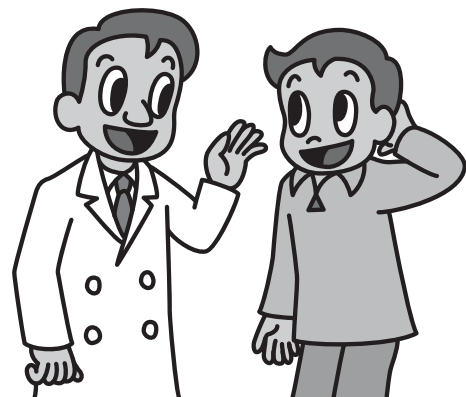
歯科

診療時間…午前10時～午後4時

- ◆ 6日(日)  
木村歯科医院 ☎21-8182
- ◆ 13日(日)  
近藤歯科医院 ☎26-6620
- ◆ 20日(日)  
佐々木歯科医院 ☎77-0712
- ◆ 21日(月)  
野村歯科医院 ☎93-2224
- ◆ 27日(日)  
船越歯科医院 ☎53-1330

♠ 休日急患こども診療所 ♠

ところ 今市保健福祉センター  
診療日 日曜日・祝日・振替休日  
診療科目 小児科  
※入院を必要としない比較的軽症のお子さんが対象です。  
受付時間 午前9時～11時30分  
午後2時～4時30分  
午後7時～10時  
電話番号 ☎30-7299 (診療日のみ)



♣ 乳幼児相談 ♣

内容	対象地域(地区)	とき	受付時間	会場
12か月児相談	栗山地域	3日(木)	午前10時30分～11時	栗山保健センター
	日光地域	7日(月)	午前9時30分～10時	日光福祉保健センター
	藤原地域	8日(火)	午前10時～10時30分	藤原保健センター
	今市地域全地区	24日(木)	午前9時～10時	今市保健福祉センター
すくすく子育て相談 ※母子健康手帳持参	栗山地域	3日(木)	午前10時30分～11時	栗山保健センター
	今市地区	4日(金)	午前9時30分～11時	今市保健福祉センター
	豊岡地区			豊岡支所
	日光地域	7日(月)	午前9時30分～10時	日光福祉保健センター
	藤原地域	8日(火)	午前10時～10時30分	藤原保健センター
	落合地区	11日(金)	午前9時30分～11時	落合公民館
	大沢地区			大沢地区センター
	塩野室地区			塩野室支所

◆各相談は、どの会場でも受けられますが、お住まいの地域以外の会場で受ける場合は、健康課まで必ずご連絡ください。

♣ 成人健康相談(全地域対象) ♣

内容	とき	会場	受付時間
総合健康相談 ※栄養相談を含む	4日(金)	今市保健福祉センター	午前9時30分～10時30分
	8日(火)	藤原保健センター	午前10時～正午

◆お住まいの地域にかかわらず、どちらの会場でも相談可能です。  
◆健康課成人健康係では、随時相談をお受けしますので、ご連絡ください。

を入れX線撮影することで、冠動脈の血流の状態や狭窄部位が確認できます。狭窄の確定診断には最も重要な検査です。治療の目的は、発作の予防と心筋梗塞への移行を防ぐことで、冠動脈の動脈硬化を進行させる危険因子(脂質異常症、高血圧、喫煙、糖尿病、肥満、ストレスなど)を取り除くことが大切です。動物性脂肪や塩分を減らし、野菜や魚、大豆、豆腐などを食べ、規則正しい生活を心がけ、適度な運動をしましょう。薬物療法では、発作を予防する薬が使われます。効果が不十分な場合には、経皮的冠動脈形成術(PTCA)と呼ばれる、静脈からカテーテルを挿入し、バルーンで冠動脈の狭窄部位を広げ、ステントと呼ばれる金属の網状の筒を留置する治療が行われます。狭窄部位を削り取る方法もあります。症例によっては、冠動脈バイパス手術と呼ばれる外科的な治療も行われます。

♣ 乳幼児健康診査 ♣

内容	対象地域(地区)	とき	受付時間	会場
4か月児健診	今市・塩野室	16日(水)	午後1時～1時30分	今市保健福祉センター
	日光地域	23日(水)	午後1時～1時15分	日光福祉保健センター
	豊岡・落合・大沢	24日(木)	午後1時～1時30分	今市保健福祉センター
	藤原地域			藤原保健センター
8か月児健診	今市・塩野室	10日(木)	午後1時～1時30分	今市保健福祉センター
	豊岡・落合・大沢	17日(木)		
	日光地域	23日(水)	午後1時15分～1時30分	日光福祉保健センター
	藤原地域	24日(木)	午後1時～1時30分	藤原保健センター
1歳6か月児健診	日光地域	2日(水)	午後1時～1時15分	日光福祉保健センター
	今市・塩野室	9日(水)	午後1時～1時30分	今市保健福祉センター
	豊岡・落合・大沢	18日(金)		
	藤原地域	28日(月)		
2歳児歯科健診	今市地域全地区	3日(木)	午後1時～1時30分	今市保健福祉センター
	日光地域	9日(水)		
	藤原地域	10日(木)		
3歳児健診	今市・塩野室	23日(水)	午後1時～1時30分	今市保健福祉センター
	豊岡・落合・大沢	25日(金)		

◆各健診の対象児は、受診日に対象月齢・年齢に達している乳幼児です。  
◆各健診は、どの会場でも受けられますが、お住まいの地域以外の会場で受ける場合は、健康課まで必ずご連絡ください。

# 3月健康診査・検診

お問い合わせは  
健康課  
(今市保健福祉センター内)  
☎(21)2756

## 元氣予報

今市医師団幹事  
沼尾医院 沼尾弘寿

### 狭心症②

狭心症は冠動脈の狭窄やれん縮(けいれん性の収縮)により、心臓の筋肉へ供給される酸素が不足するために、一時的な胸の痛みや圧迫感が出現する病気です。診断には次のような検査が行われます。

- ①心電図、運動負荷心電図、ホルター心電図  
心電図は、胸痛が心臓によるものかどうかを確認する検査です。ただ安静時には全く正常なことも多く、労作性狭心症では診断ができません。そのため運動負荷心電図が行われます。安静時狭心症の場合は、労作とは関連しないため、24時間心電図を記録するホルター心電図が役に立ちます。
- ②心エコー検査、心筋シンチグラフィ  
心エコー検査では心筋や心臓弁の動き、血流の状態などを見ることが出来ます。心筋シンチグラフィでは、心筋に取り込まれる放射性同位元素を静脈注射し測定することで、心筋内の血流や心筋の機能状態が分かります。運動負荷と組み合わせることも出来ます。
- ③心臓カテーテル検査(冠動脈造影)  
静脈に挿入したカテーテルから造影剤