



警察かわら版

お問い合わせは
今市警察署 ☎(23)0110
日光警察署 ☎(53)0110

「身近な犯罪」の被害を 予防しましょう

栃木県警察では、県民の皆さんの身近で起こり、平穏な生活を脅かす犯罪を年ごとに「身近な犯罪」に指定し、発生の抑止対策を行ってまいります。昨年の発生状況は、次のとおりです。

■振り込み詐欺

市内では、8件発生し、被害総額は1,300万円を超えています。オレオレ詐欺では学校の卒業生名簿を使い、電話を掛けています。

■自動車盗

県内で28件と多発(約40%増)し、市内でも前年より9件増の16件発生しています。特に高級車や小型クレーン付きのトラックなどの建設用車両が狙われています。対策としては、駐車方法の配慮やセンサーライトの設置が有効です。鍵を付けたまままでの被害がいまだに約17%ありま

す。

■車上狙い

県内で2,080件、市内でも59件発生しており、今年も増加傾向にあります。市内では、南部のパーキングや会社の駐車場での被害が多く、3分の1が無施錠での被害です。

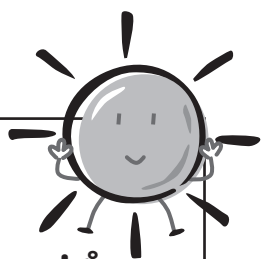
■侵入窃盗

空き巣など建物に侵入する窃盗は、市内で大幅に増加しました。県内の統計では、全侵入窃盗のうち、住宅が約55%を占め、そのうち約53%が無施錠の所から、約31%がガラス割りにより侵入されています。

このように「鍵を付けたまま」や「無施錠」などが「身近な犯罪」を招いています。まずはここから改めましょう。

○地域安全情報メールの登録を

警察では、不審者情報や身近な犯罪情報をメールで配信しています。詳しくは県警のホームページや警察署にお問い合わせください。



ピロリ菌の検査②

ピロリ菌の感染診断および除菌判定には、内視鏡(胃カメラ)を使用する方法と使用しない方法があります。

◎内視鏡を使用する方法

①内視鏡で胃の組織を採取します。
②鏡検法：組織を染色して、顕微鏡で菌を確認します。

③培養法：組織を培養し、繁殖した菌を確認します。

④迅速ウレアーゼ試験：組織からピロリ菌が多量に持っているウレアーゼという酵素を特殊な試薬で証明します。20分程度で判定できます。

◎内視鏡を使用しない方法

①尿素呼吸試験：ウレアーゼが尿素からアンモニアを作る際に発生する炭酸ガスを測定します。試薬を服用し、服用前後の呼吸を集めて診断します。

②抗体法：血液や尿から、ピロリ菌の感染により作られる抗体を測定します。

③抗原法：便中のピロリ菌の抗原を測定します。簡易型の迅速診

元気予報

今市医師団幹事
沼尾医院 沼尾弘寿

断キットもあります。

ピロリ菌を除菌するには、胃酸の分泌を抑制するプロトンポンプ阻害薬(PPI)と2種類の抗生物質を1週間服用します。除菌判定は、除菌治療後1カ月以上経過してから行います。除菌率は60〜70%で、除菌ができなかった場合は、抗生物質の1種類を変更して二次除菌が行われます。

除菌治療の副作用としては、腹痛、下痢、味覚障害などがありますが、大体は一時的なものです。また、前月号で説明したように、ピロリ菌の検査・治療の保険適用は限られています。

最近、胃がんリスク検診(ABC検診)が注目されています。ピロリ菌感染とそれに続く萎縮性胃炎が、胃がん発生の関連することから、血液検査で、①ピロリ菌感染の有無(抗体法) ②胃粘膜の萎縮度(ヘプシノゲン法)を調べ、胃がん発生の危険度を把握するものです。胃がんリスクを層別化し、その後の効果的な胃がん検診(内視鏡検査)につなげるとともに、除菌による胃がん予防も期待できます。

遊びのあひろび



※特に記載のないものは申込みの必要はありません。
地域子育て支援センターの催し

◎子育て健康相談by保健師

く確かめて ホット安心 健やか子育て

とき 5月7日(月) 午前10時15分〜11時45分

◎お外で遊ぼう〜春の遠足〜

とき 5月8日(火) 午前10時〜午後2時

場所 千手山公園(鹿沼市) 定員 親子20組

◎親子ふれあい歌あそびをしよう!

とき 5月16日(水) 午前10時30分〜11時15分

◎ママのミニ学習会「こころ編」

〜乳児期ってどんな時期?〜

とき 5月22日(火) 午後2時〜3時30分

講師 丸山隆氏

申込期限 5月18日(金)

◎作ってみよう! 楽しい小物

とき 5月29日(火) 午前10時15分〜11時45分

申込期限 5月25日(金)

◎ママのミニ学習会「ことば編」

〜ことばの育ち方:おしゃべりの準備OK?〜

とき 5月31日(木) 午前10時15分〜11時45分

講師 山崎育氏

申込期限 5月28日(月)

※ママのミニ学習会、作ってみようは、お子さんを

お預かりします。

ところ・申込先・くわしくは

地域子育て支援センター ☎(22)2299

◎公園で遊ぼう!

日光親子ふれあいひろばの催し

とき 5月11日(全) 午前10時30分〜午後1時

集合場所 みゆき街区公園(日光公民館裏)

持ち物 お弁当・飲み物・シートなど

※雨天の場合は、日光公民館に移動します。

◎子どもの食生活を考えよう

とき 5月21日(月) 午前10時30分〜正午

講師 市保健師

※お子さんをお預かりします。

ところ・くわしくは

日光親子ふれあいひろば(日光福祉保健センター内)

☎(54)3001

鬼怒川親子ふれあいひろば(藤原保健センター内)

☎(76)0881

◎ここにこころば

親子の自由あそびや情報交換の場として各児童館

で開設しています。また、園児との交流や子育て相

談にも応じます。

※申込みの必要はありません。

とき 5月8日(火)・22日(火)

午前10時〜11時30分

◎落合児童館 ☎(27)0058

◎豊岡児童館 ☎(21)7488

◎塩野室児童館 ☎(26)8937