



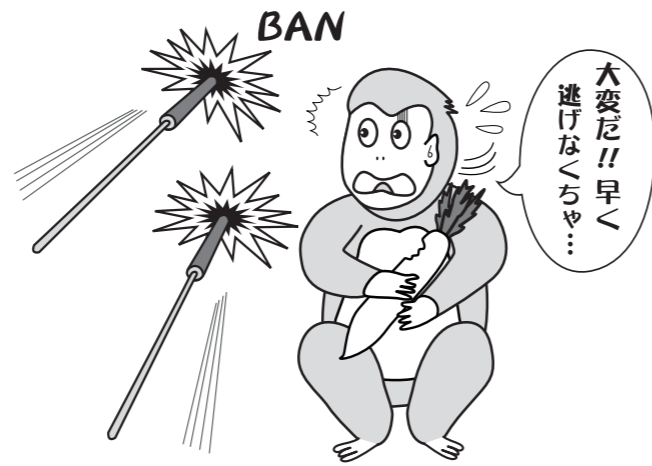
野生鳥獣による 被害を減らすために

市内全域で発生している、野生鳥獣による被害。市は、捕獲や駆除、各種補助事業を行っています。被害を減らすためにはこれまで以上に地元の皆さんの協力が必要不可欠です。今回お知らせする点に注意し、地域ぐるみで野生鳥獣対策に取り組みましょう。

鳥獣の捕獲
市は、農作物や生活環境などに深刻な被害が生じた場合には、野生鳥獣の捕獲（駆除）を実施しています。また、サル・シカ・イノシシに対しては、適正な保護管理を目的に、個体数調整事業を実施しています。捕獲は、地元の猟友会の協力を得て行いますので、安全で適切な捕獲が実施できるよう、地域の皆さんのご理解とご協力をお願いします。※狩猟免許試験の概要については、情報ナビ26ページに掲載しています。

- まず地域でできること**
- ◆ 次の点に注意し、野生鳥獣を寄せ付けないようにしましょう。
 - ◆ 各家庭では生ごみや空き缶などを屋外に放置しない。また、ペットの餌、家畜の飼料などは鍵の付いた建物内に保管する。
 - ◆ 農地や人家周辺の茂みの刈払いを行い、野生鳥獣が身を隠すことができないよう見通しをよくする。
 - ◆ 安全に十分注意しながら、ロケット花火などを利用し野生鳥獣を追い払う。
 - ◆ 集落内にある柿や栗などの果実類は動物を寄せ付けてしまうため、可能な限り収穫する。

緩衝帯を整備します
手入れ不足の里山林や、それに隣接した耕作放棄地は、野生鳥獣の格好の隠れ場所になります。「とちぎの元気な森づくり事業」では、野生鳥獣を寄せ付けない環境を整備するため、被害が発生、または発生する恐れのある農地や住宅に隣接する森林の不要木の除去や、藪化などを解消しています。この事業を積極的に活用し、野生鳥獣の被害対策に取り組んでいただける自治会などの団体や、農業者の方はご連絡ください。

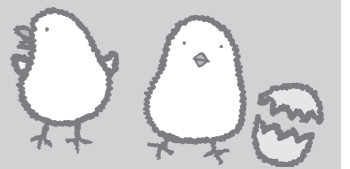


クマによる皮剥ぎ被害

農林課	☎(21) 5172
①産業建設課	☎(54) 1114
②産業建設課	☎(76) 4107
③産業建設課	☎(93) 3117
④産業建設課	☎(97) 1133

森林の被害防除の補助制度
市は、野生鳥獣による立木の皮剥ぎ被害対策に対して補助制度を設けています。補助対象者：市内に森林を所有し森林施業を行う個人や団体で、所有森林の一定範囲にわたって野生鳥獣による被害を受けている方。※市税などの滞納がない方に限る。補助金額：被害防除資材費用の3分の2の額（上限50万円）。野生鳥獣対策は各地域ごとに行っていますので、詳しくは各地域の担当課へお問い合わせください。

子育て支援事業を 紹介します！



～ 幼稚園との連携 ～

市では子育て支援サービスの充実を目指して、さまざまな事業を行っています。今回は、市内の幼稚園と連携して行っている子育て支援事業を紹介します。

くわしくは 子育て支援課 子育て環境係 ☎21-5186

- 子育て支援事業**
- 各園と連携し、それぞれの特色を生かした事業を行っています。
 - ▼未就園児親子教室（下表参照）就園前の親子を対象に、月1回程度開催しています。幼稚園を体験してもらつと同時に、遊び場や友達づくりの場を提供しています。※全て親子での参加になります。
 - ▼預かり保育 働いている保護者の方が利用しやすいように、保育時間を延長してお子さんを預かります。
 - ▼特別支援教育 障がいのあるお子さんと一緒に遊び、学び保育を行っています。
 - ▼園庭開放 地域の方との交流の場や遊び場、友達づくりの場として、幼稚園の園庭を開放しています。公園に行く感覚で、気軽にご利用ください。※お子さんだけでなく、保護者の方も一緒にお願いします。また、ご利用の際には、必ず各園の職員に声を掛けてください。
 - ▼子育て相談 お子さんの健康管理や子育ての悩みなどの相談をお受けします。
 - ▼満3歳児の受け入れ 年度の途中でも、満3歳の誕生日から入園することがあります。



子育て支援事業・未就園児親子教室について、くわしくは

今市幼稚園	☎21-1651
今市中央幼稚園	☎22-4625
聖ヨゼフ幼稚園	☎22-3889
長畑幼稚園	☎27-0687
清滝幼稚園	☎53-3767
日光幼稚園	☎54-0814
聖アントニオ幼稚園	☎53-4031
ふたら幼稚園	☎55-0258
きぬ川幼稚園	☎77-0214

未就園児親子教室

名称	とき	ところ	内容
ひよこ教室（毎月1回）	6月18日（月） 午前10時30分から	聖アントニオ幼稚園	親子体操教室・パネルシアター・親子製作など
つくしクラブ（毎月1・2回）	6月12日・26日（火） 午前10時から	清滝幼稚園	幼児スポーツ専任講師による親子体操教室・読み聞かせなど
ハレルヤ教室（毎月1回）	6月23日（土） 午前10時20分から	聖ヨゼフ幼稚園	親子体操教室
やんちゃるクラブ（毎月1回）	6月20日（水） 午前10時～11時45分	今市中央幼稚園	手遊び・運動遊び・製作遊びなど
わいわいクラブ（毎月1回）	6月20日（水） 午前10時30分から	今市幼稚園	手遊び・エプロンシアター・おもちゃ作りなど
Y・Yクラブ（毎月1回）	6月22日（金） 午前10時～11時	長畑幼稚園	親子体操教室・パルンあそび
キティくらぶ（毎月1回）	6月27日（水） 午前10時30分から	きぬ川幼稚園	手遊び・親子体操教室・英語教室・観劇・製作遊びなど
お楽しみ会	7月6日（金） 午前10時30分から	輪王寺附属日光幼稚園	なっきーとあそびましょう
	10月26日（金） 午前11時から		おみせやさんごっこ

※直近のもののみ掲載しています。※詳細については、各園にお問い合わせください。