



# 警察かわら版

お問い合わせは  
 今市警察署 ☎(23)01110  
 日光警察署 ☎(53)01110

## 「必ずもうかる」という言葉に注意!

「振り込め詐欺を知らない」という方はいませんが、昨年、今市高校や鹿沼高校の卒業生名簿が悪用され、日光市内で息子をかたるオレオレ詐欺の被害が多発しました。

さらに今年に入り、県内で被害が多発しているのが「必ずもうかる」という言葉を使って多額の現金をだまし取る「投資をかたつた詐欺」です。被害金額が著しく多額になるこの種の詐欺に気をつけましょう。

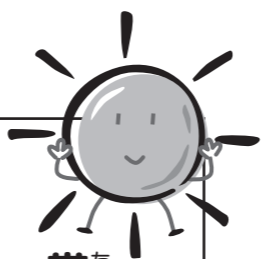
- ▶ **注意が必要な投資話**
  - 外国通貨への投資
  - レアメタルや貴金属(金・プラチナなど)、鉱山への投資
  - 社債・未公開株などへの投資
- ▶ **犯人の手口**
  - 犯人グループはダイレクトメールなどで投資のパンフレットを送付し、電話で「必ずもうかる」と勧誘しま

す。別会社の社員をかたつて犯人が自宅まで来たり、駅などで待ち合わせたりして現金を受け取りに来ます。

▶ **巨額の被害**  
 栃木県内だけでも8月末までに、2億7,000万円を超える被害があります。

▶ **被害防止のために**  
 「必ずもうかる」という話は詐欺です。少しでも「何かおかしい」と思ったら、手渡す前、振り込む前に警察に連絡してください。高齢の家族がいる方は被害にあっていないか確認しましょう。

- ▶ **振り込め詐欺被害防止対策「Jルセンター」**  
 警察では、昼間の時間帯に、警察の捜査で犯人などから入手した名簿を使い、電話で被害防止の注意喚起を行ってまいります。この電話で個人情報を知ることがありません。
- ▶ **年末年始特別警戒**  
 年末年始に地域と連携し、特別警戒を実施します。ご協力ください。



## 带状疱疹

日本人成人の90%以上が子どもの頃に水ぼうそうに感染しているといわれます。これはウイルス性の病気で一度かかっただけで一生感染しません。ところが、その時のウイルスが完全に死なずに体内の神経の中に潜んでいることがあります。加齢・病気・疲労・ストレスなどで抵抗力が落ちた時に、このウイルスが再び活動を始めたのが带状疱疹です。ただし、水ぼうそうにかかったとしても必ずしも带状疱疹になるわけではありません。また、带状疱疹にかかるのは通常は一生に1回で、2回以上かかるのは極めてまれです。带状疱疹の感染力は水ぼうそうに比べて弱いと考えられており、他の人に感染することは少ないといわれていますが、水ぼうそうにかかっている人と接触は注意が必要です。带状疱疹は神経の通っている部分、しかも身体の左右どちらかに帯状に現れます。違和感やピリピリあるいはチクチクした痛みから

# 元気予報

今市医師団幹事 石塚早男  
 石塚クリニック

始まり、しばらくするとその部分が赤くなり、やがて水膨れができて激しい痛みが続きます。まれに違和感や痛みのみで発疹がでないこともあります。

带状疱疹ができる部位で最も多いのは肋間神経のある胸から背中にかけてです。その他の部位で、腕・足・おしりの下などです。顔面付近にできる場合は特に注意が必要です。顔面神経まひや三叉神経痛(ひどい顔面の痛み)がでて髄膜炎や脳炎に発展することもあります。目の中にできると角膜炎や結膜炎を併発し視力低下や失明となることもあります。耳の中や周囲にできると難聴や耳鳴り・めまいがでることもあります。

皮膚症状は、通常3〜4週間で治り、その頃に痛みも消えます。しかし、治った後も長期にわたって痛むことがあります。これは带状疱疹後神経痛といい、皮膚症状や痛みが強い人、高齢者などに多く見られます。早期治療によって带状疱疹後神経痛の発現を最小限に抑えられますから、带状疱疹かなと思ったら早期受診しましょう。

## 遊びにおいでよ!



※特に記載のないものは申込みの必要はありません。  
 地域子育て支援センターの催し

- ◎ 家族みんなで楽しもう  
 ↳ ミュージカル観劇  
 と き 11月6日(火) 午前11時〜正午  
 今市文化会館
- ◎ 親子20組(先着順)  
 申込開始 10月29日(月) 午前9時
- ◎ 家族みんなで楽しもう!  
 ↳ 英語であそぼう  
 と き 11月9日(金) 午後10時45分〜11時15分  
 ママのミニ学習会「からだ編」
- ◎ ママのミニ学習会「からだ編」  
 ↳ 生活リズム、おいしい・たのしい離乳食&食事  
 と き 11月13日(火) 午後2時〜3時30分  
 申込期限 11月8日(木)
- ◎ 子育て健康相談も同時開催します。  
 ※お子さんを預かります。
- ◎ 親子ふれあい歌あそびを楽しもう!  
 と き 11月21日(水) 午前10時30分〜11時15分
- ◎ ママも一緒にエクササイズ  
 ↳ ベビータンクス  
 と き 11月27日(火) 午前10時30分〜11時30分  
 ママのお楽しみタイム  
 ↳ つくってみよう! 楽しい小物  
 と き 11月28日(水) 午前10時15分〜11時45分  
 定員 10名程度  
 申込期間 11月12日(月)〜11月22日(木)  
 ※お子さんを預かります。  
 ところ・申込先・くわしくは  
 地域子育て支援センター ☎(22)2299

## 日光親子ふれあいひろばの催し

- ◎ 栄養満点!! 簡単軽食  
 ↳ 朝食や昼食にぴったりの簡単軽食を作ります  
 と き 11月19日(月) 午前10時〜午後1時  
 ところ 日光福祉保健センター  
 申込期限 11月12日(月)  
 費用 500円
- ◎ クラフト紙で作る小物入れ  
 と き 11月26日(月) 午前10時〜正午  
 講師 竹末浩子氏  
 費用 400円  
 申込期限 11月15日(木)  
 ※お子さんを預かります。  
 ところ・申込先・くわしくは  
 日光親子ふれあいひろば(日光福祉保健センター内)  
 ☎(54)3001

## 鬼怒川親子ふれあいひろばの催し

- ◎ 遠足  
 と き 11月7日(水) 午前10時〜午後3時  
 ところ 宇都宮動物園(雨天時は、とちぎわんぱく公園)  
 ※入園料などは自己負担
  - ◎ えいごであそぼう  
 と き 11月12日(月) 午前10時45分〜11時15分
  - ◎ お赤飯をふかしてみよう  
 と き 11月14日(水) 午前10時30分〜正午  
 費用 200円
  - ◎ オピニオンリーダーによるひだまりサロン  
 ↳ おやつつき  
 と き 11月21日(水) 午前10時〜正午  
 費用 150円
- 鬼怒川親子ふれあいひろば(藤原保健センター内)  
 ☎(76)0881