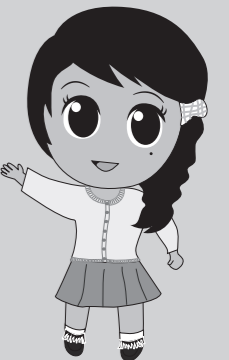


平成24年度の決算を

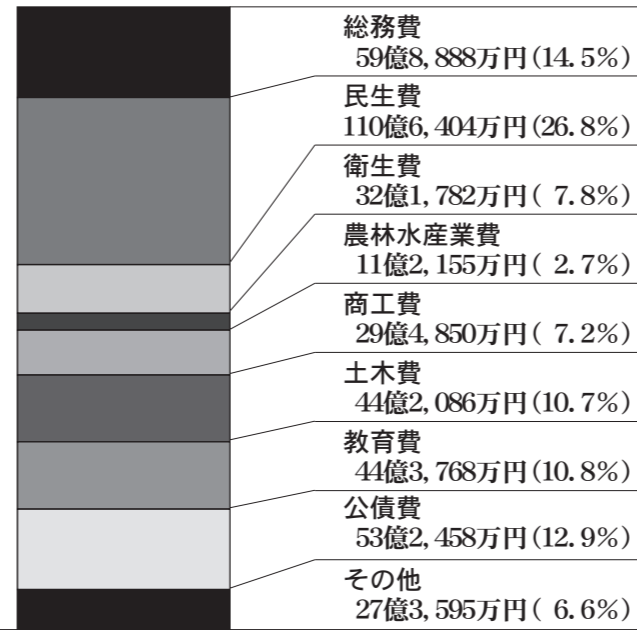
報告します

平成24年度は
どのようにお金が使
われたのかしら？



9月に開催された市議会において、平成24年度の一般会計と特別会計(10会計)、水道事業会計、合わせて12会計の決算が承認されました。
今回は、その内容についてお知らせします。

歳出 412億5,986万円



差引額 31億4,160万円

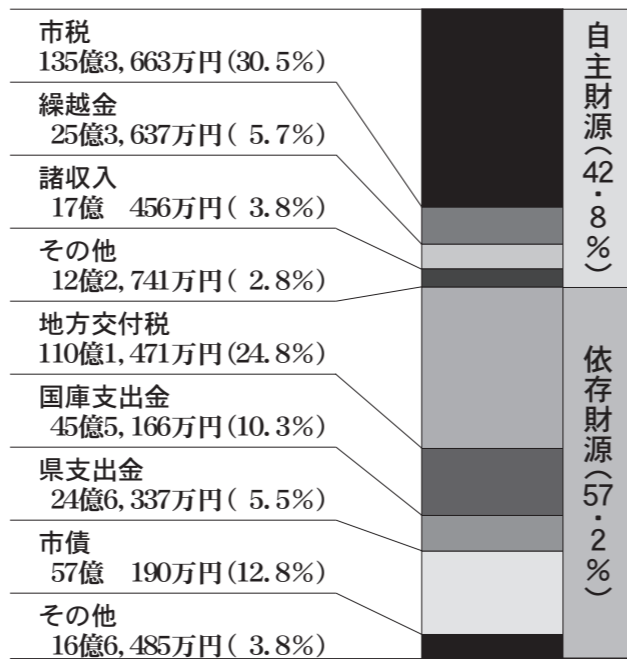
◆**一般会計**
平成24年度の一般会計の決算額は、歳入が44億146万円(対前年度比1.8%増)、歳出が412億5,986万円(対前年度比0.4%増)でした。差引額の31億4,160万円は平成25年度へ繰り越しとなります。
歳入のうち、市税など市の自主的な収入である自主財源は190億497万円(42.8%)、国や県から交付される地方交付税や国庫・県支出金、借金である市債などの依存財源は23億9,649万円(57.2%)でした。
歳出は、民生費が110億6,404万円(26.8%)、総務費が59億8,888万円(14.5%)、公債費が53億2,458万円(12.9%)、教育費が44億3,768万円(10.8%)、土木費が44億2,086万円(10.7%)、衛生費が32億1,782万円(7.8%)、商工費が29億4,850万円(7.2%)、農林水産業費が11億2,155万円(2.7%)、その他が27億3,595万円(6.6%)となりました。

◆**水道事業会計**
平成24年度の収益的収支における収入は21億4,210万円(消費税込み)、支出は20億8,660万円(消費税込み)で、差し引き5,550万円(消費税を抜いた純利益は2,401万円)となりました。
資本的収支における収入は2億7,568万円、支出は18億2,008万円(消費税込み)でした。差し引き15億4,440万円の不足は、過年度分損益勘定留保資金などで補われました。

くわしくは
一般会計と特別会計については
財政課 ☎(21) 5162
水道事業会計については
水道課 ☎(21) 4532

一般会計 決算額

歳入 444億146万円



特別会計決算額

	歳入	歳出	差引額
国民健康保険事業	108億 289万円	105億3,632万円	2億6,657万円
後期高齢者医療事業	9億5,537万円	9億4,926万円	611万円
介護保険事業	59億9,190万円	58億8,295万円	1億 895万円
診療所事業	1億2,105万円	1億1,735万円	370万円
自家用有償バス事業	5,048万円	4,882万円	166万円
公設地方卸売市場事業	2,041万円	1,734万円	307万円
温泉事業	7,226万円	6,942万円	284万円
銅山観光事業	8,119万円	7,077万円	1,042万円
下水道事業	32億2,481万円	31億6,734万円	5,747万円
公共用地先行取得事業	1億5,234万円	1億5,234万円	0万円
計	214億7,270万円	210億1,191万円	4億6,079万円

水道事業会計決算額

	収入		支出		差引額
収益的収支	水道料金	20億1,478万円	借入金の利息返済	2億5,648万円	-
	その他	1億2,732万円	減価償却費	9億 434万円	
	合計	21億4,210万円	その他	9億2,578万円	
資本的収支	国などからの補助金	7,159万円	施設などの整備費用	6億4,875万円	-
	国などからの借入金	1億9,330万円	借入金の元金返済	11億7,133万円	
	その他	1,079万円		-	
	合計	2億7,568万円	合計	18億2,008万円	

※収益的収支とは…事業運営を目的とした収入・支出のこと ※資本的収支とは…施設整備を目的とした収入・支出のこと
※▲はマイナス、すべて消費税込みの金額(▲15億4,440万円は、過年度分損益勘定留保資金などで補てん)

1人当たりに使われたお金の内訳

使われたお金を市民一人当たりに分けてみると、**462,923円**でした。その内訳は下のとおりです。
※平成25年3月31日現在、住民基本台帳人口89,129人で計算しています。

- 総務費 67,193円** 企画や財政、人事、税金などの事務に関する経費
- 民生費 124,135円** 幼児や高齢者、体の弱い方などを援助するための経費
- 衛生費 36,103円** 市民の皆さんの健康を守ったり、ごみ処理するための経費
- 農林水産業費 12,584円** 農道やほ場を整備したり、林道や森林を維持管理するための経費
- 商工費 33,081円** 商工業の支援や育成、観光施設の整備やイベントなどを行うための経費
- 土木費 49,601円** 道路や市街地、市営住宅などの整備や管理するための経費
- 教育費 49,789円** 学校運営や社会教育、文化・スポーツを充実させるための経費
- 公債費 59,740円** 借入れをした市債の元金や利子の返済金
- その他 30,697円** 議会費、労働費、消防費など