

特別企画「大人と子どもで楽しむ絵と音楽～五感をたのしむ～」

美術館は、大人と子どもが一緒になって、絵と音楽の世界に親しむ講座を開催しています。

今回のテーマは「五感をたのしむ」です。普段何気なく使っている目や耳、鼻、口、そして手などの身体感覚を研ぎ澄ませながら、絵と音楽の世界を楽しんでみませんか。

小さなお子さんをはじめ、どなたでも参加できますので、家族皆さんで、ぜひご来館ください。

と き：3月9日(日)午前10時～正午
場 所：美術館エントランスホール
講 師：宮地ゆみ氏(ピアニスト)、当館学芸員
参 加 料：300円(飲み物付き)
参加方法：美術館へ電話で申し込む

◆展覧会「美術を見る愉しみ」

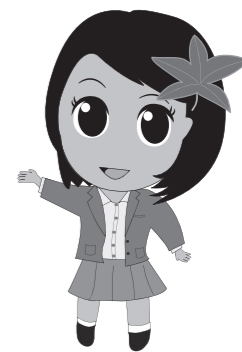
会 期：2月22日(土)～4月6日(日)
休 館 日：毎週月曜日(祝日・振替休日)のときは開館し、その翌日を休館
開館時間：午前9時30分～午後5時(入館は午後4時30分まで)
入 館 料：一般…700(300)円、大学生…500(200)円、高校生以下…無料
※()内は市民割引券を利用した際の料金です。



たくみ&みゆき

教えて！日光彩子ちゃん

～市税ってなあに？～



このコーナーでは、市のキャラクターの日光彩子ちゃんが市税についてシリーズでお知らせしています。先月号は固定資産税と都市計画税についてご紹介しました。今月号は、軽自動車税や入湯税、市たばこ税についてご紹介します。

連載特集第4回(全6回)

Q：軽自動車税って何？
日光彩子(以下、彩子ちゃん)：軽自動車税は、毎年4月1日現在で、原動機付自転車や軽自動車、小型特殊自動車、二輪の小型自動車を所有している方に対して課税される税金のことよ。

Q：登録や廃車の際の手続きはどうやったらいいの？
彩子ちゃん：軽自動車などの所有の有無は、申告(届出)に基づいて判断されるの。だから、廃棄をしなければ課税は止まらないので、必ず届出先で廃車の申告を行ってね。手続きは、自動車販売業者などが代行してくれる場合もあるわ。

Q：入湯税って何？
彩子ちゃん：鉱泉浴場(温泉)を利用する浴場に入湯する入湯客に課税する税金で、環境衛生施設や鉱泉源の保護管理施設などの整備、観光の

Q：登録や廃車の際の手続きはどうやったらいいの？
彩子ちゃん：軽自動車などの所有の有無は、申告(届出)に基づいて判断されるの。だから、廃棄をしなければ課税は止まらないので、必ず届出先で廃車の申告を行ってね。手続きは、自動車販売業者などが代行してくれる場合もあるわ。

Q：入湯税って何？
彩子ちゃん：鉱泉浴場(温泉)を利用する浴場に入湯する入湯客に課税する税金で、環境衛生施設や鉱泉源の

Q：市たばこ税って何？
彩子ちゃん：市たばこ税は、国産たばこの製造業者や特定販売業者(輸入業者)などが、市内の小売販売業者(販売店)に売渡したときにかかる税金なの。でも、たばこの価格にはすでに

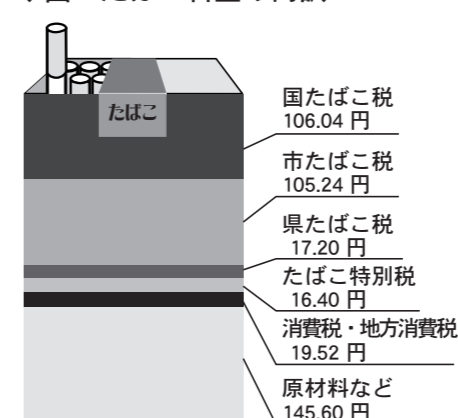
Q：入湯税の仕組みって？
彩子ちゃん：入湯税は、特別徴収義務者である鉱泉浴場などの経営者が、入湯客から徴した税額を、翌月末までに申告し、納付することになっているの。

Q：市たばこ税が含まれているので、実際に税金を負担しているのは、たばこの購入者なのよ。

◆表：入湯税額と課税免除

種 類	金 額
宿泊入湯客	150円
日帰り入湯客	50円
12歳未満の方	課税免除
共同浴場または一般公衆浴場に入湯する方	
学校行事として行われる修学旅行の児童・生徒	

◆図：たばこ料金の内訳



この連載についてくわしくは
税務課 市民税係 ☎(21)5113



歴史民俗資料館通信

日光市中央町29-1(今市図書館隣) ☎(22)6217
開館時間 午前9時～午後6時(入館無料) 休館日 月曜日、祝日

◆企画展紹介④「会津西街道の旧道をたづね」(2014.2)

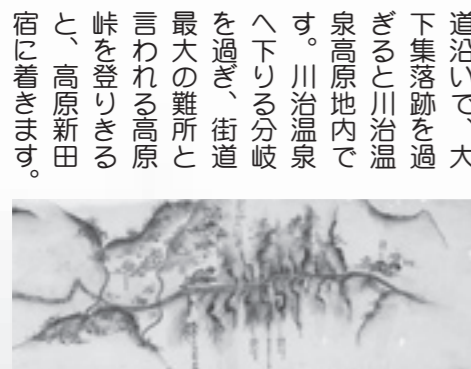
●高徳から高原新田まで
江戸時代初期から宇都宮藩領となっていた地域です。

鬼怒川を渡ると高徳地内に入り、国道沿いに高徳宿がありました。旧道は、宿を過ぎた西側の墓地前から国道をそれて東武鬼怒川線まで続きます。線路西側を北上して鬼怒川ライン下り付近で再び線路東側に戻り、大瀬ドライブイン前の道を進みます。道はアンター階段付近で再び西側に振り替えられ北上していきます。

下の原踏線橋付近から鬼怒川温泉大原地内となります。小佐越駅の横を通り、国道自由ヶ丘バス停付近で再び線路東側の国道に戻ります。藤原運動公園前から藤原中学校手前までが大原宿です。東武線沿いを進む国道は踏切を渡り藤原地内に入ります。藤原総合支所付近はモウキ山が鬼怒川断崖に突き出す「大べつり」と呼ば

れる難所でした。戊辰の道として整備されている小原地区を經由して国道に戻り、新藤原駅入口から藤原宿となります。

宿を過ぎた後、国道をそれて箒沢手前右側の林道に入っていきます。道はもみじライン第1カーブの「太閤下ろし」の滝一付近まで続きますが、その先は不明となります。



会津西街道絵巻(大べつり付近)

◆企画展開催期間
3月30日(日)まで