

4月の休日当番医

医 科

◆**2日(土)午後5時～4日(月)午前8時**
獨協医大日光医療センター(高德)☎76-1515

◆**9日(土)午後5時～11日(月)午前8時**
川上病院(並木町)☎22-2311

◆**16日(土)午後5時～18日(月)午前8時**
森病院(今市)☎22-1024

◆**23日(土)午後5時～25日(月)午前8時**
今市病院(今市)☎22-2200

◆**29日(金)午前8時～30日(土)午前8時**
今市病院(今市)☎22-2200

◆**30日(土)午後5時～5月2日(月)午前8時**
獨協医大日光医療センター(高德)☎76-1515

歯 科

診療時間…午前10時～午後4時

◆**3日(日)**
福田歯科医院(瀬尾)☎22-1335

◆**10日(日)**
船越歯科医院(本町)☎53-1330

◆**17日(日)**
鈴木歯科医院(鬼怒川温泉大原)☎76-2112

◆**24日(日)**
鈴木歯科クリニック(土沢)☎26-5566

◆**29日(金)**
入江デンタルクリニック(大室)☎26-0090

休日急患こども診療所

ところ 今市保健福祉センター

診療日 日曜日・祝日・振替休日

診療科目 小児科

※入院を必要としない、比較的軽症のお子さんが対象です。

受付時間 午前9時～11時30分
午後2時～4時30分
午後7時～10時

電話番号 30-7299(診療日のみ)



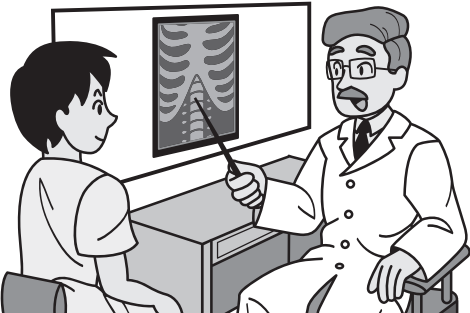
♪成人健康診査(完全予約制)

※■の色付きの日は、女性のみの健診日です。

と き	会 場	受付時間(予定)	健康診査・検診項目						
			①	②	③	④	⑤	⑥	⑦
18日(月)	今市保健福祉センター	午前8時～11時	○	○		○		○	
19日(火)	今市保健福祉センター	午前7時～10時30分	○	○	○	○		○	○
20日(水)	塩野室地区センター	午前8時30分～10時30分	○	○	○	○		○	○
21日(木)	藤原保健センター	午前8時30分～10時30分	○	○	○	○		○	○
27日(水)	南原コミュニティセンター	午前7時30分～10時30分	○	○	○	○		○	○
28日(木)	南原コミュニティセンター	午前8時～10時30分	○	○	○	○		○	○

健康診査・検診項目

- ①特定健康診査(40～74歳で国民健康保険に加入の方)、はつらつ健康診査(後期高齢者医療制度に加入の方)、胃・肺・大腸がん検診(40歳以上)
- ②子宮がん検診(40歳以上で偶数年齢)、乳がん検診【マンモグラフィ・超音波(40歳以上で偶数年齢)、超音波(40歳以上で奇数年齢)】
※子宮がん検診・マンモグラフィは、奇数年齢でも前年度未受診者は受診できますが、事前に予約が必要です。
- ③前立腺がん検診(50歳以上)
- ④骨粗しょう症検診(40歳から5歳間隔で85歳までの女性)
- ⑤歯科健康診査(19歳以上)
- ⑥若い女性の健診…19～39歳の女性を対象【一般健康診査・骨粗しょう症検診(20、25、30、35歳)、子宮がん検診(偶数年齢)、乳がん検診(30～39歳)】
- ⑦若い男性の健診…19～39歳の男性を対象(一般健康診査)
- ❖健康診査申込書により申込みをした方には、各健診日の約2週間前に受診票を郵送します。申込みをしていない方は、各健診日の2週間前までに電話で予約をしてください。なお、ご希望の健診日がすでに満員となっている場合もありますので、電話でご確認ください。
- ❖受付時間は予定であり、変更する場合があります。事前に送付する受診票で必ずご確認ください。
- ❖社会保険に加入の方が、特定健康診査を受診する場合は、加入している保険から送られた特定健康診査受診券と健康保険証が必要です。
- ❖過去に肝炎ウイルス検査を受診していない方で、肝炎ウイルス検査の受診を希望する方は、各健診日の2週間前までに電話で予約をしてください。



♪乳幼児健康診査・相談

内 容	対象地域(地区)	と き	受 付 時 間	会 場
4 か月児健診	藤原・栗山地域	25日(月)	午後 1 時～ 1 時30分	藤原保健センター
	日光・足尾地域	27日(水)	午後 1 時～ 1 時15分	日光福祉保健センター
	今市・豊岡			今市保健福祉センター
	大沢・落合・塩野室	28日(木)		
8 か月児健診	今市・豊岡	14日(木)	午後 1 時～ 1 時30分	
	大沢・落合・塩野室	21日(木)		
	藤原・栗山地域	25日(月)		藤原保健センター
	日光・足尾地域	27日(水)	午後 1 時15分～ 1 時30分	日光福祉保健センター
1 歳 6 か月児健診	大沢・落合・塩野室	13日(水)	午後 1 時～ 1 時30分	今市保健福祉センター
	藤原・栗山地域			藤原保健センター
	今市・豊岡	15日(金)		今市保健福祉センター
2 歳児 歯科健診	今市地域全地区	7 日(木)		
3 歳児健診	日光・足尾地域	6 日(水)	午後 1 時～ 1 時15分	日光福祉保健センター
	藤原・栗山地域	13日(水)	午後 1 時～ 1 時30分	藤原保健センター
	今市・豊岡	20日(水)		今市保健福祉センター
	大沢・落合・塩野室	22日(金)		
12か月児相談	日光・足尾地域	15日(金)	午前9時45分～ 10時15分	日光福祉保健センター
	藤原・栗山地域	19日(火)	午前10時～ 10時30分	藤原保健センター
	今市地域全地区	27日(水)	午前 9 時～ 10 時	今市保健福祉センター
すくすく子育て相談 ※母子健康手帳持参	塩野室地区	7 日(木)	午前 9 時30分～ 11 時	小林公民館
	豊岡地区	8 日(金)		豊岡公民館
	大沢地区			大沢地区センター
	日光・足尾地域	15日(金)	午前10時15分～ 10時45分	日光福祉保健センター
	藤原・栗山地域	19日(火)	午前10時～ 10時30分	藤原保健センター

- ❖各健診の対象児は、受診日に対象月齢・年齢に達している乳幼児です。
- ❖健診はどの会場でも受けられますが、お住まいの地域以外の会場で受ける場合は、健康課まで必ずご連絡ください。
- ❖対象児および家族で感染症にかかっている方、または感染症の疑いがある方がいる場合は、事前に健康課までご連絡ください。なお、健診は月齢が過ぎていても受診できます。感染症が完治してから受診してください。

4月

健康診査・検診

お問い合わせは
健康課(今市保健福祉センター)(平ヶ崎(内)☎21)2756