

# 令和4年度市民意識アンケート調査報告書

## 別冊1

### 満足度調査

(平成18年度からの推移)

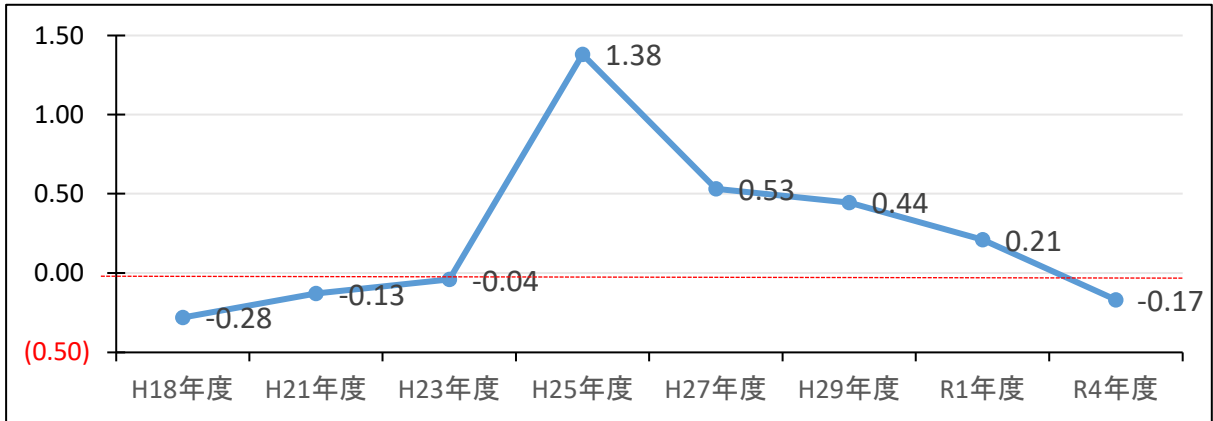
令和5年3月

日 光 市

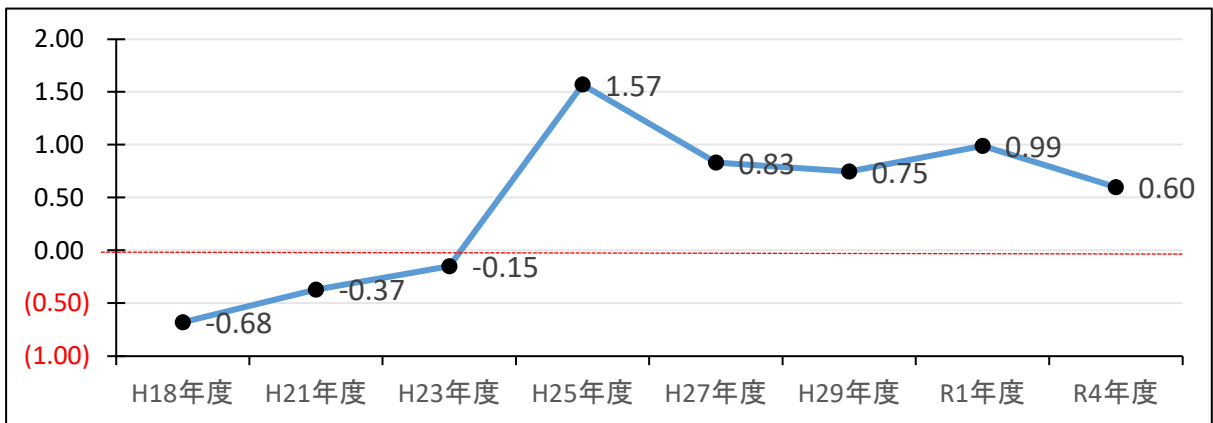
企画総務部 秘書広報課

●満足度調査（平成18年度からの推移）

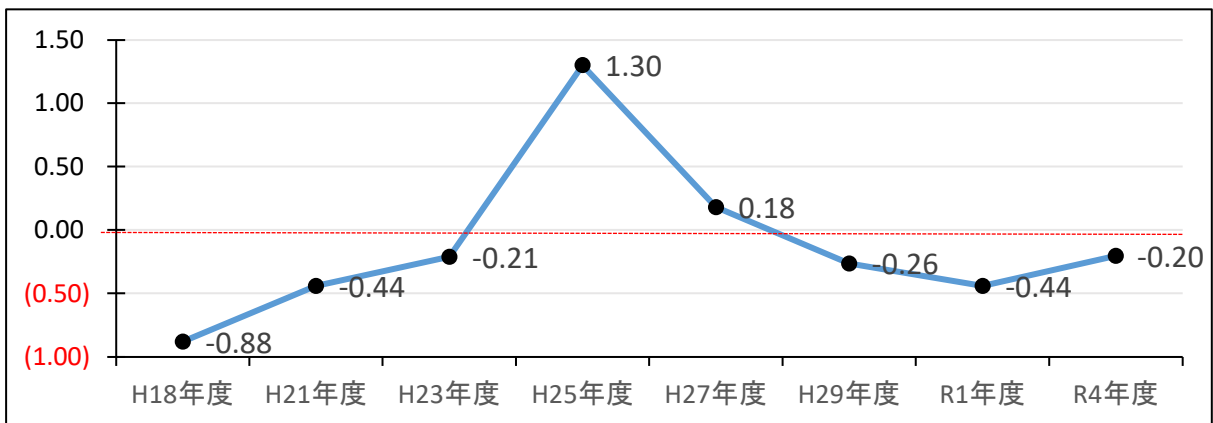
1.生涯学習、文化活動や施設の整備



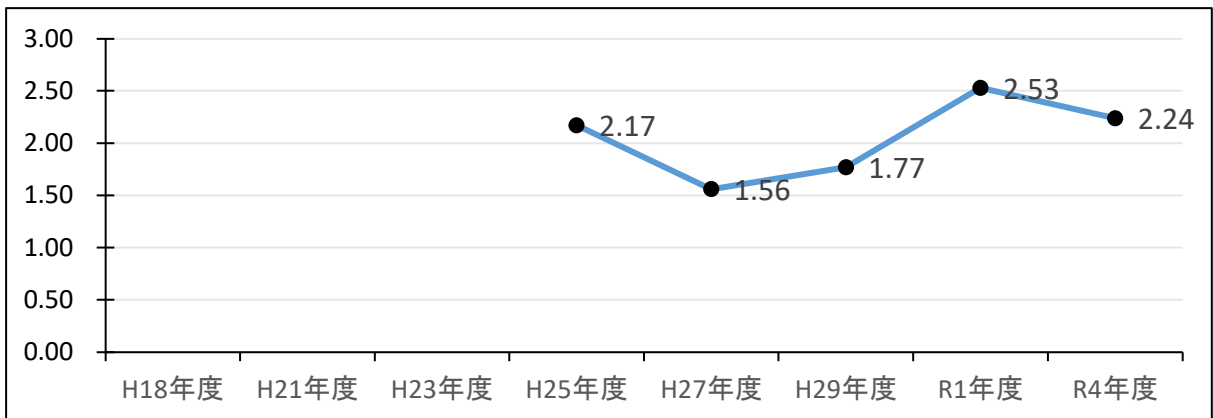
2.学校教育の充実



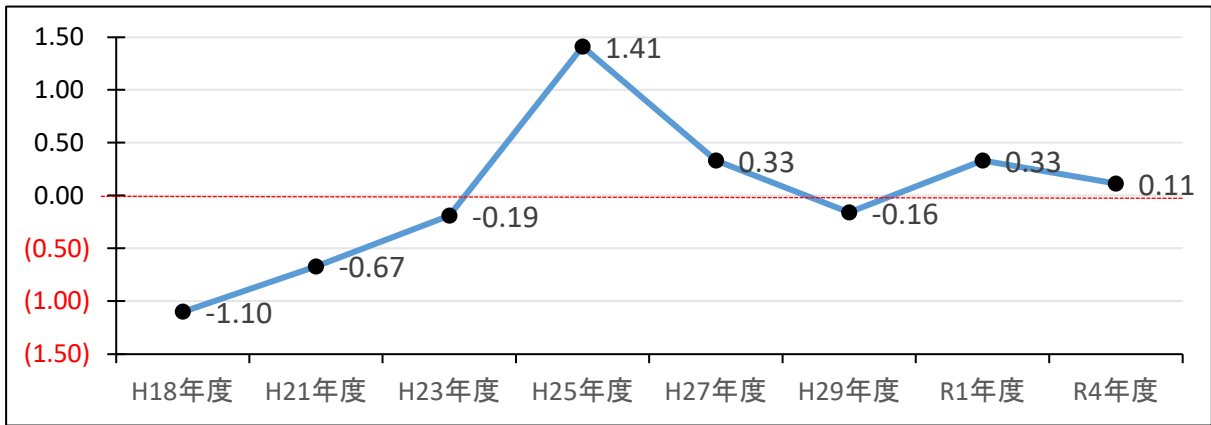
3.スポーツ活動や施設の整備



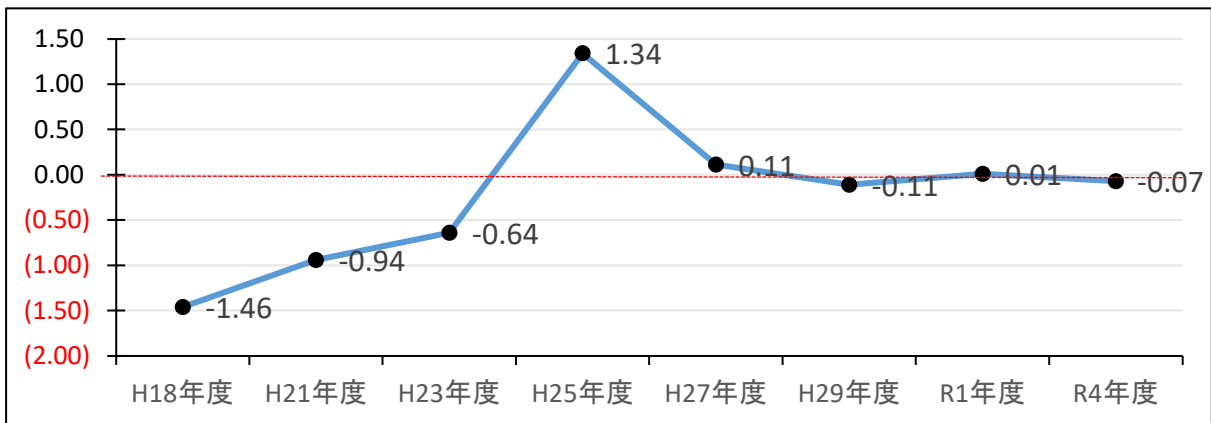
4.史跡・文化財・伝統芸能の保全



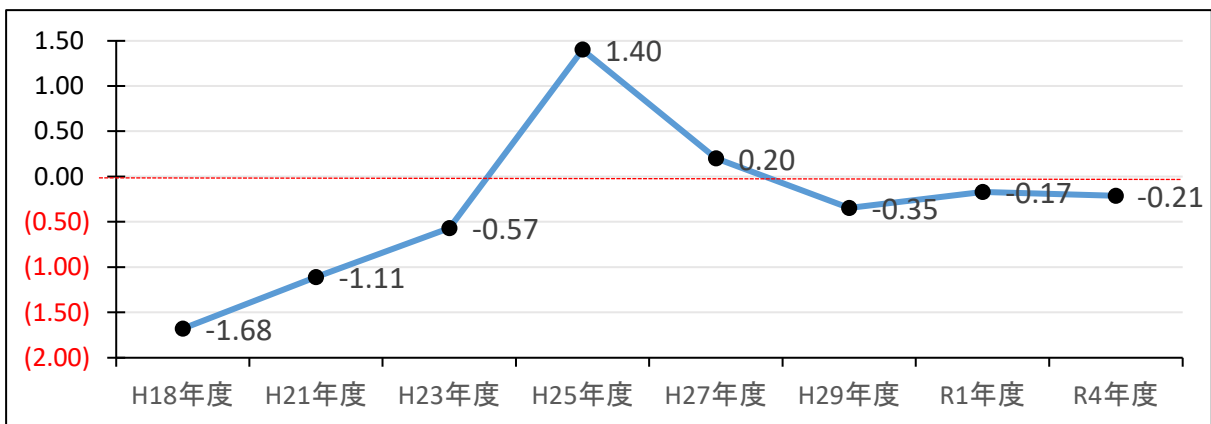
### 5.福祉サービスや施設の整備



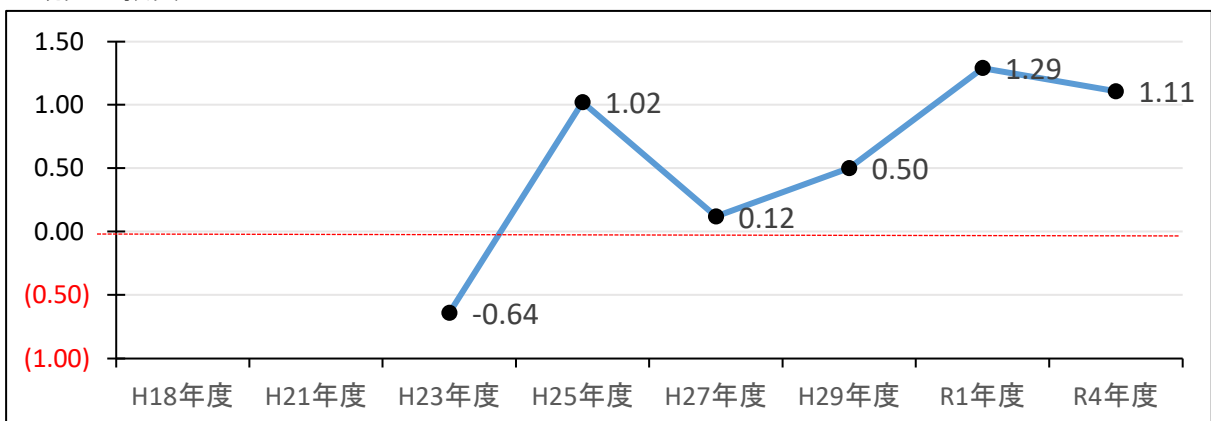
### 6.子育て環境や施設の整備



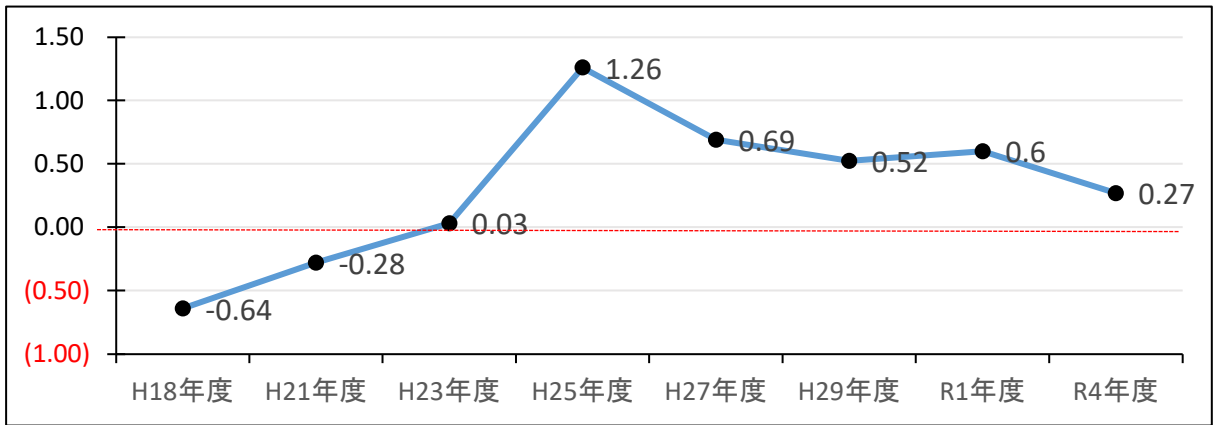
### 7.保健・医療サービスや施設の整備



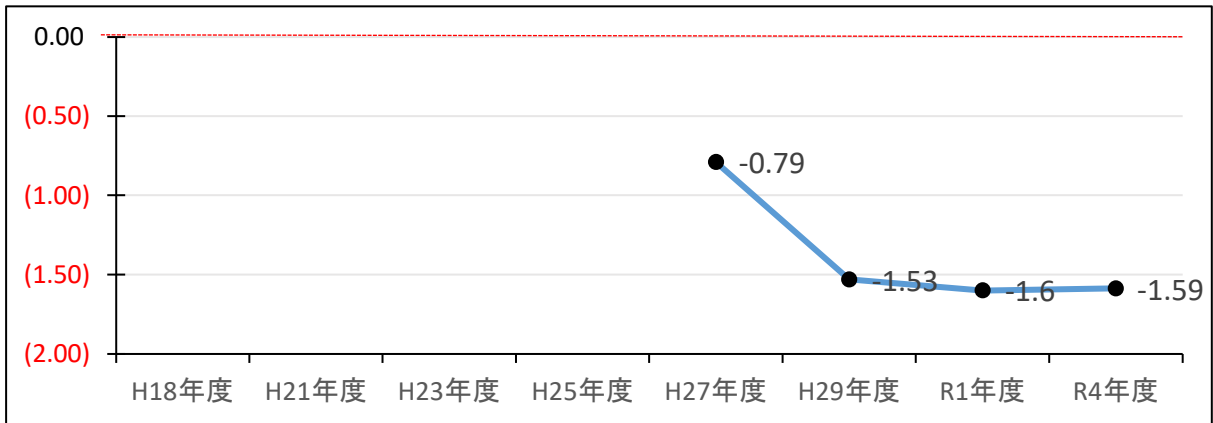
### 8.観光の振興



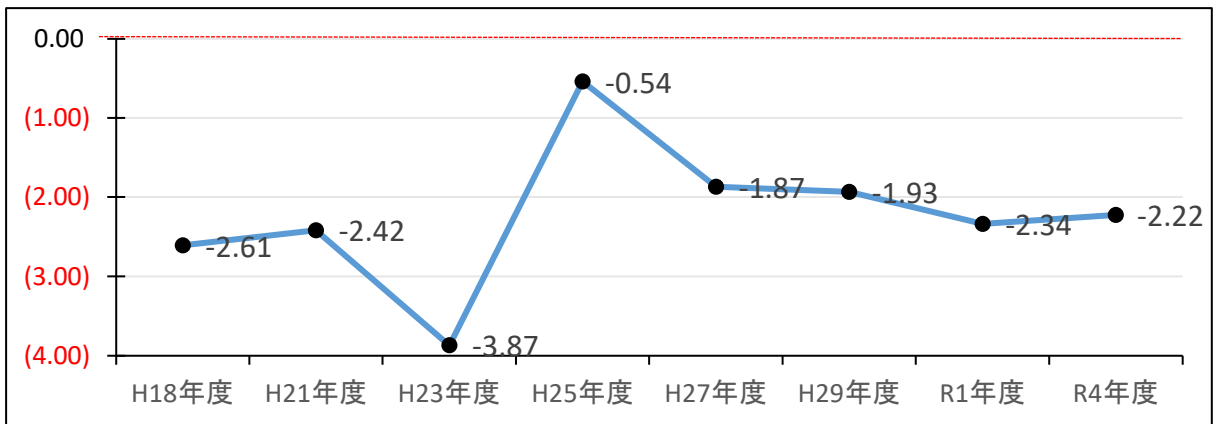
9.国内外との交流(姉妹都市・友好都市)



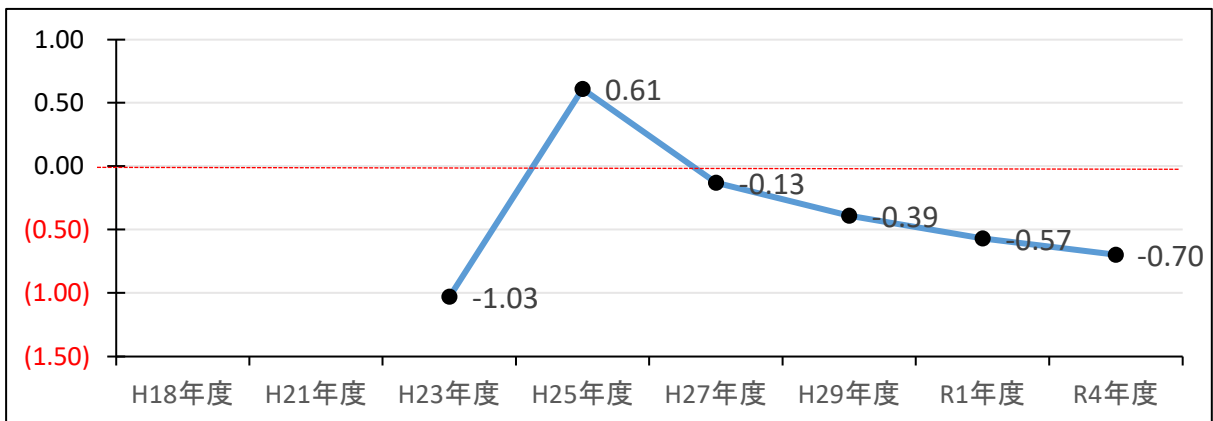
10.商業の振興



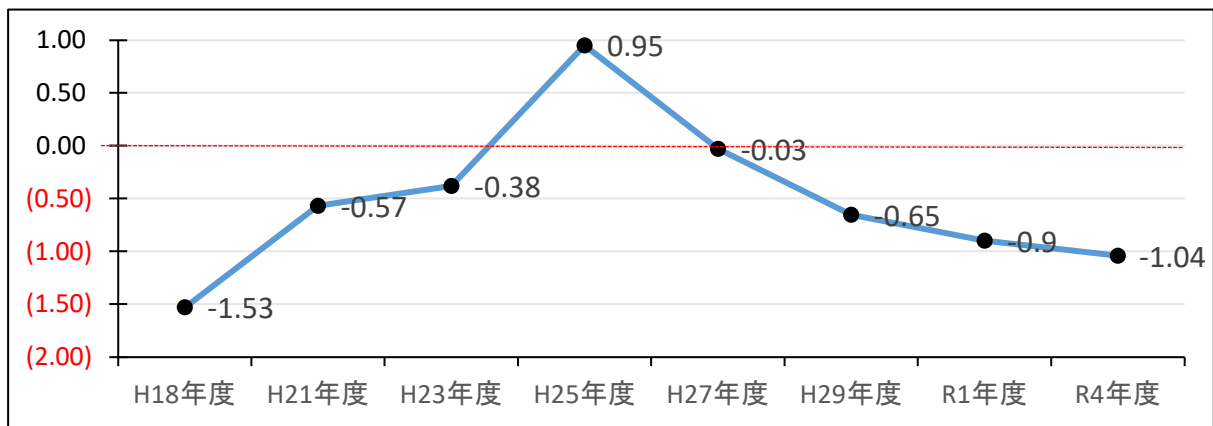
11.雇用対策の充実



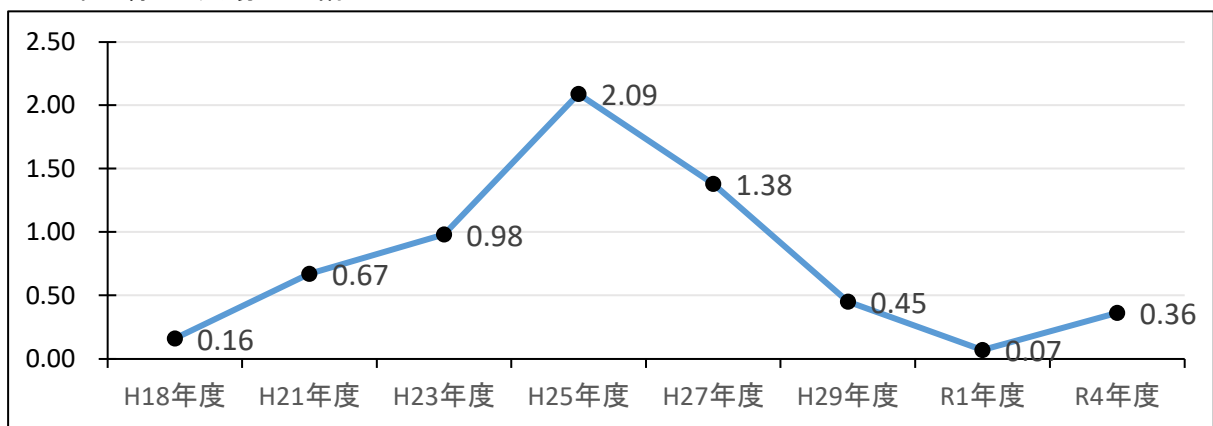
12.農林水産業の振興



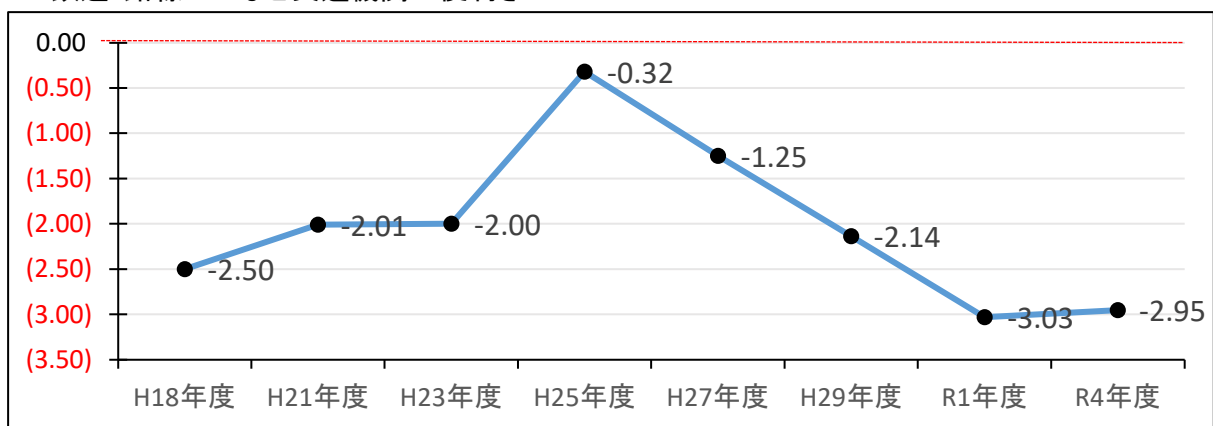
### 13.道路の整備



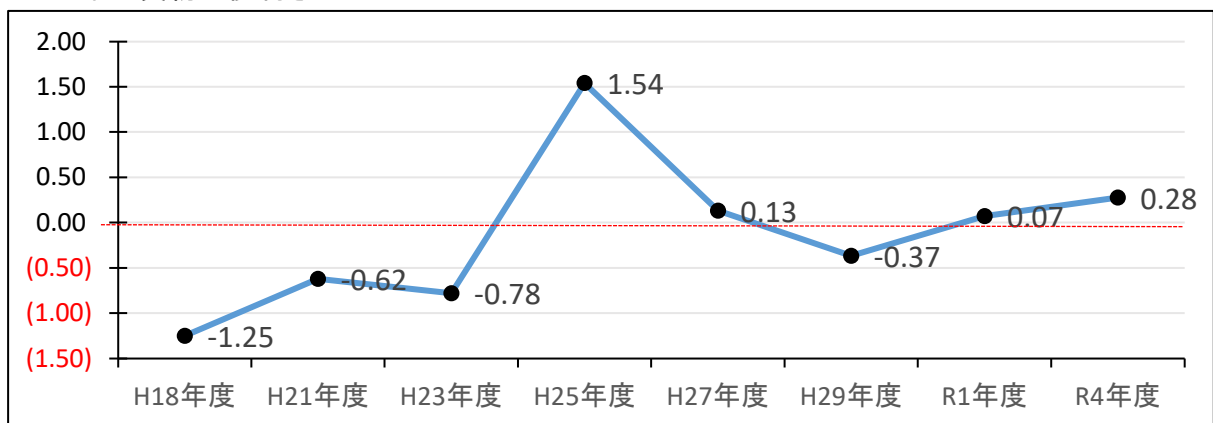
### 14.公園・緑地・広場の整備



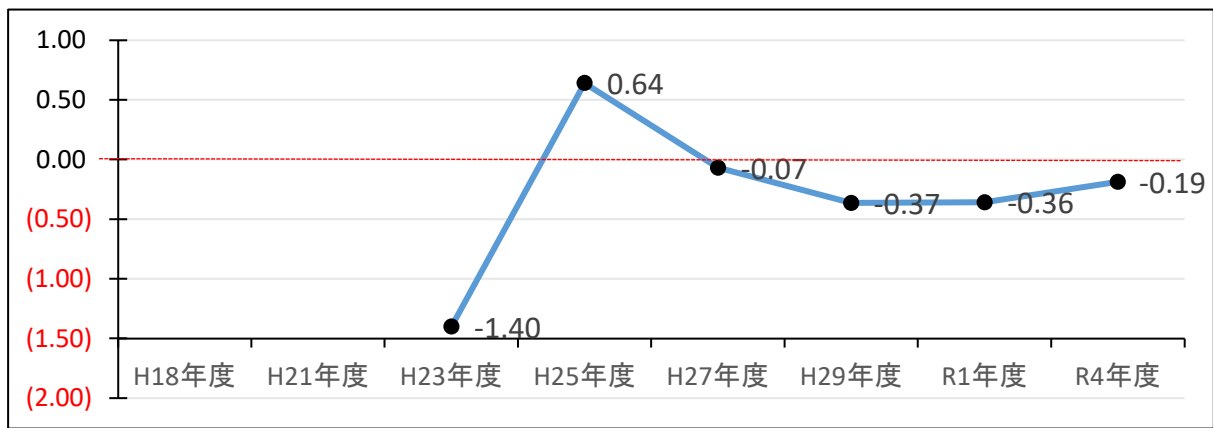
### 15.鉄道・路線バスなど交通機関の便利さ



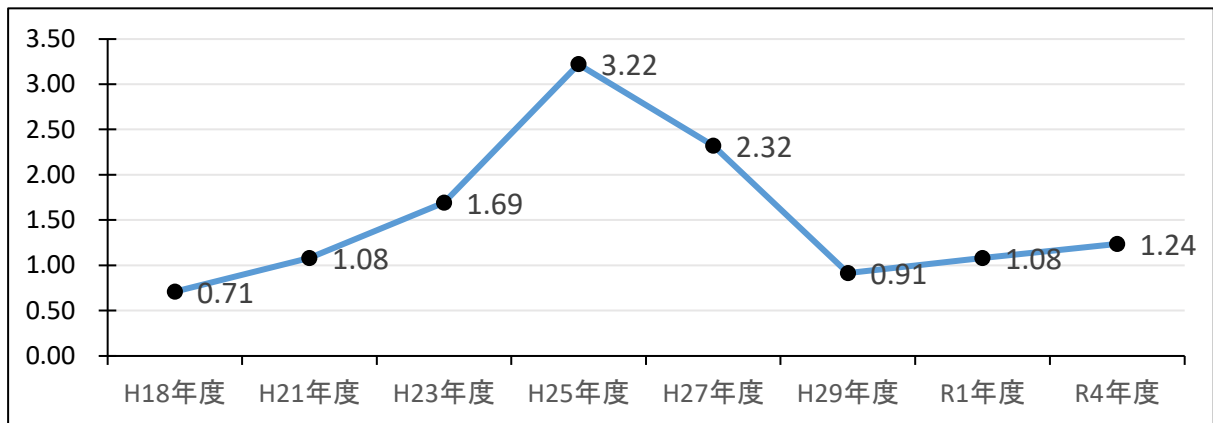
### 16.日常の買物の便利さ



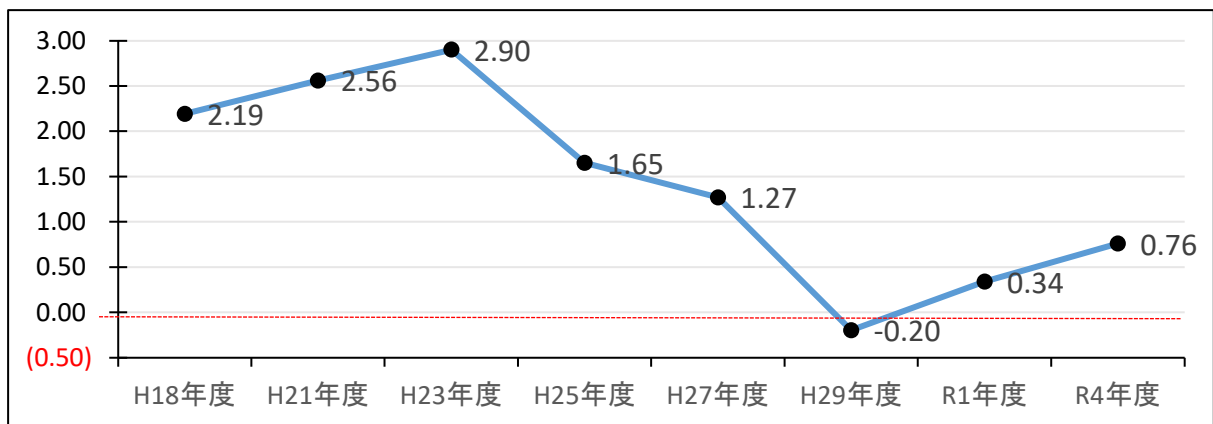
### 17.市街地の街並み整備



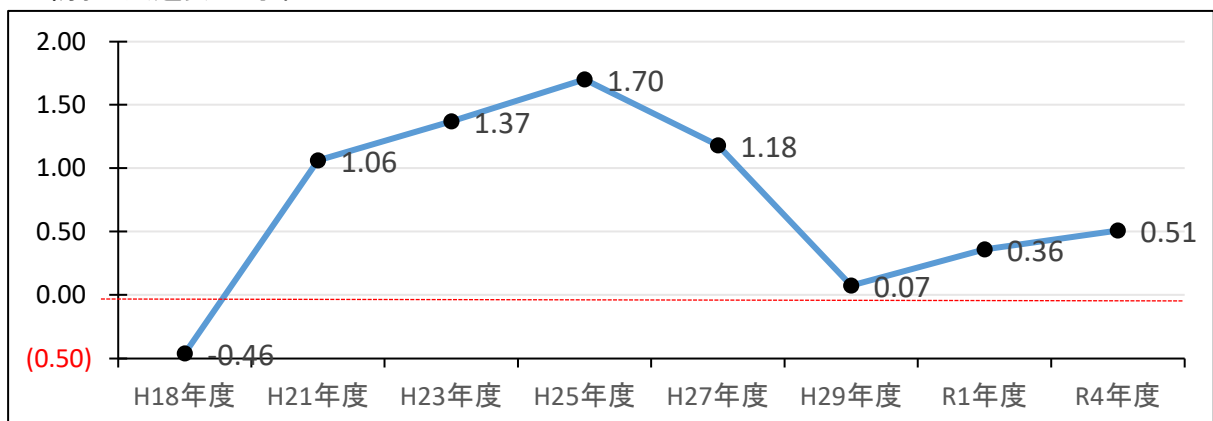
### 18.下水・排水の処理



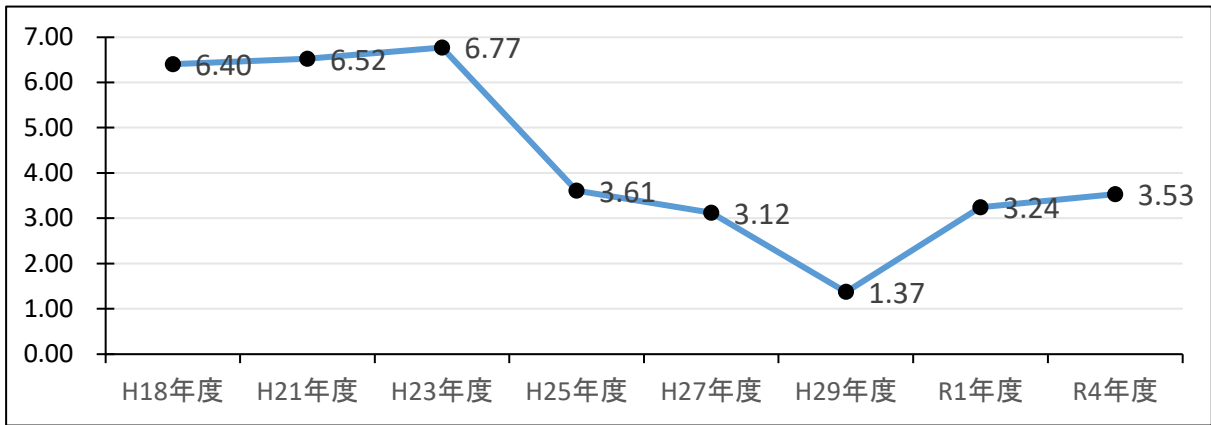
### 19.防災対策(火災や災害からの安全性など)



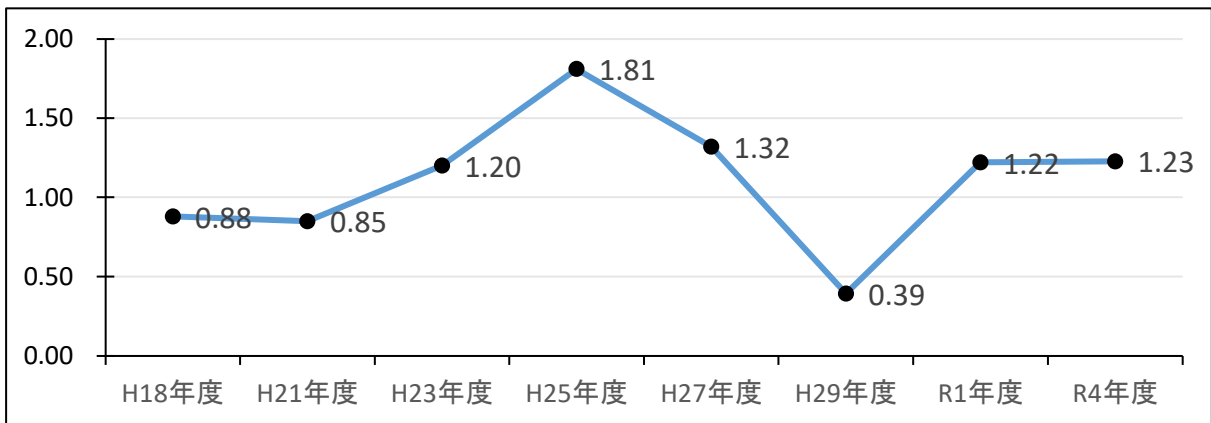
### 20.防犯・交通安全対策



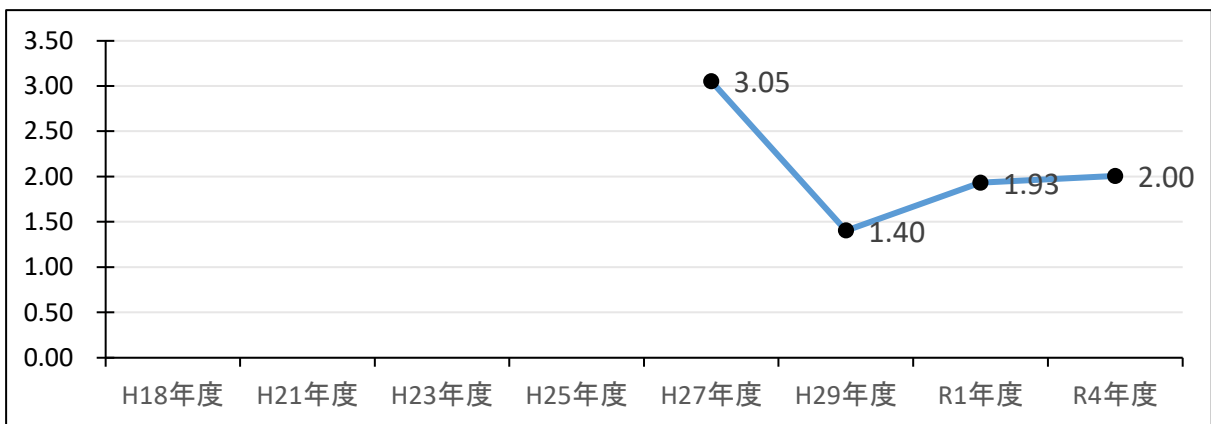
### 21.自然環境の豊かさと保全



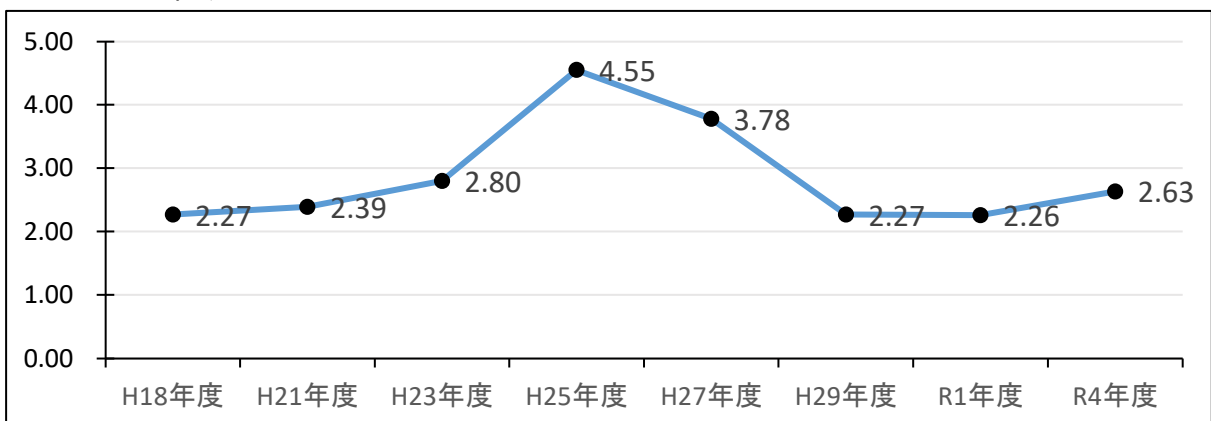
### 22.騒音・振動・悪臭等の環境対策



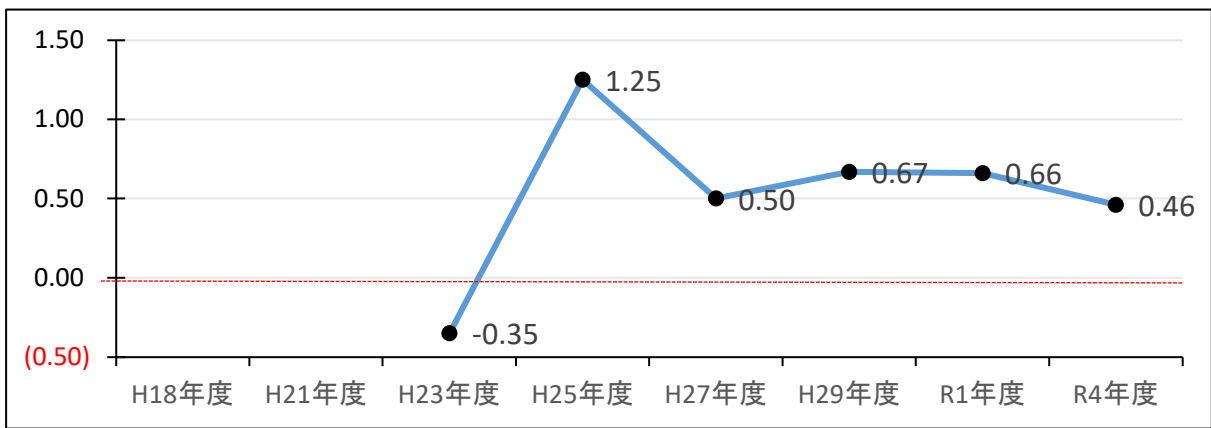
### 23.ごみ減量化・分別の取り組み



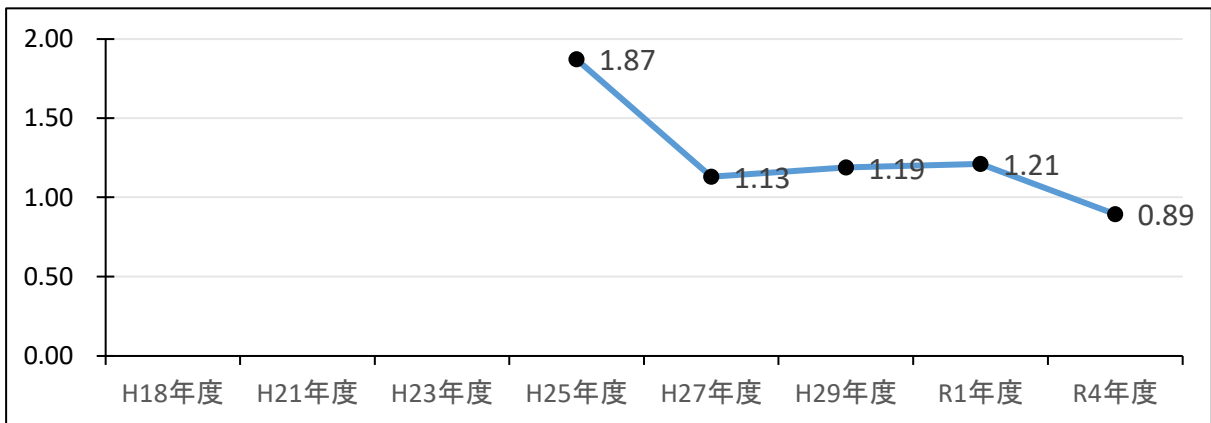
### 24.ごみの収集・処理



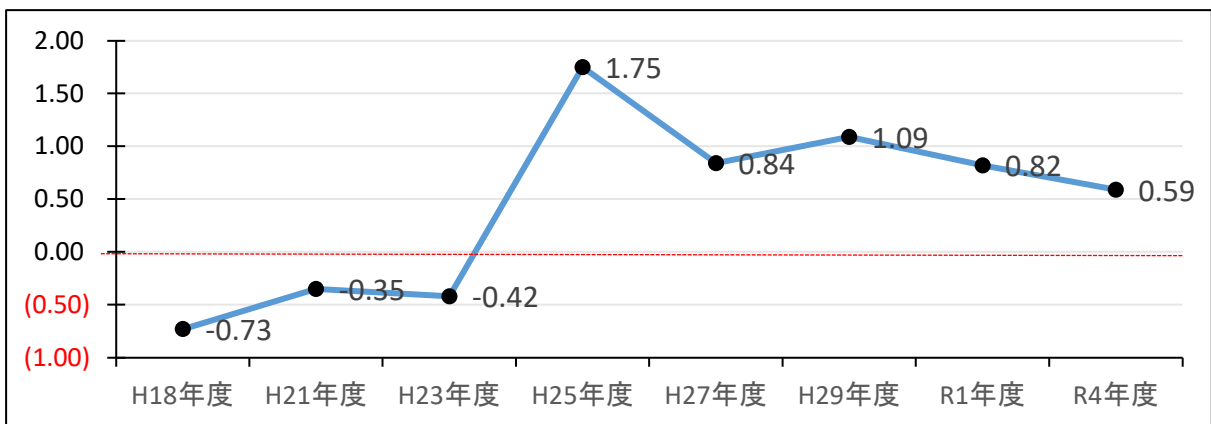
### 25.自治会活動やコミュニティ活動への支援



### 26.地域の行事・近所づきあい



### 27.行政情報や催し物等の情報提供



### 28.女性の社会参画

