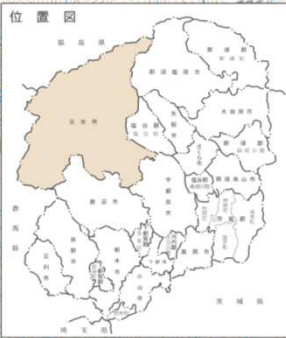
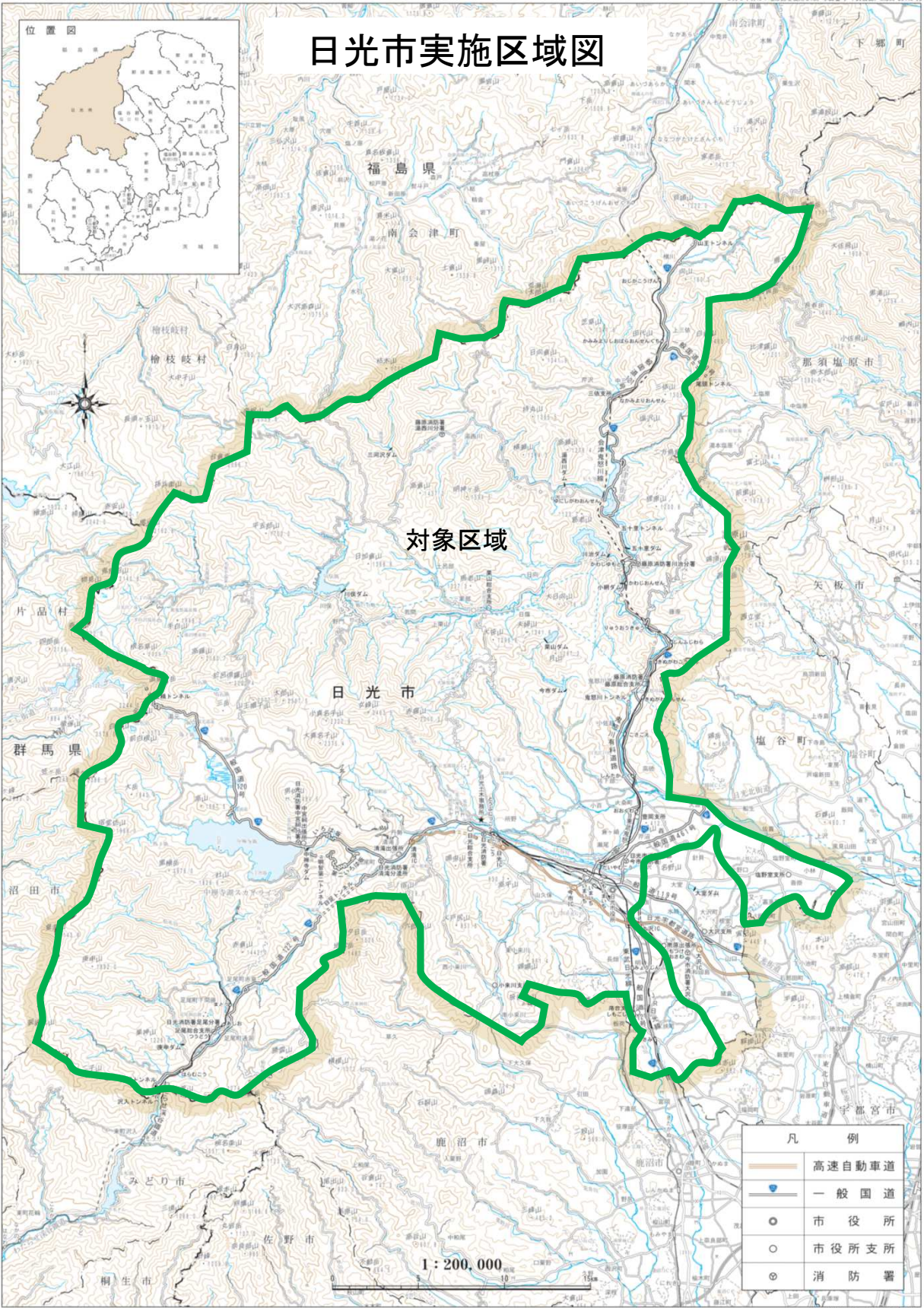


この地図の作成に当たっては、国土院院長の承認を得て、院院発行の2万5千分の1地形図を使用した。承認番号 平23機使 第231-2846号

平成二十四年三月



日光市実施区域図



対象区域

凡 例	
	高速自動車道
	一般国道
	市役所
	市役所支所
	消防署

1 : 200,000

日光市役所