

※新型コロナウイルス感染拡大防止のため、中止または変更となる場合があります。また、発熱や咳などのかぜ症状のある方や体調の優れない方は、健康診査・検診・相談を控えてください

3月

健康診査・検診

くわしくは 健康課 ☎02688(2)2756
 (日光市平ヶ崎1-09 今市保健福祉センター1F)



今市・豊岡地区・藤原・栗山地域

会場：今市保健福祉センター

| 健診名 | とき | 受付時間（※下表参照） |
|---------|--------|---|
| 4か月児 | 24日(水) | ①午後0時45分～1時 ②午後1時～1時15分 |
| 8か月児 | 11日(木) | |
| 1歳6か月児 | 10日(水) | |
| 3歳児 | 17日(水) | ①午後0時45分～1時 ②午後1時～1時15分 |
| 2歳児歯科 | 4日(木) | ③午後1時15分～1時30分 |
| 12か月児相談 | 9日(火) | ①午前9時～9時15分 ②午前9時15分～9時30分 ③午前9時30分～9時45分 |

※受付時間は誕生日によって異なります

| | |
|---------|---|
| 4か月児 | ①…(1日～15日生まれの方) ②…(16日～31日生まれの方) |
| 8か月児 | |
| 1歳6か月児 | |
| 3歳児 | ①…(1日～10日生まれの方) ②…(11日～20日生まれの方) ③…(21日～31日生まれの方) |
| 2歳児歯科 | |
| 12か月児相談 | |

大沢・落合・塩野室地区

会場：今市保健福祉センター

| 健診名 | とき | 受付時間（※下表参照） |
|---------|--------|---|
| 4か月児 | 25日(木) | ①午後0時45分～1時 ②午後1時～1時15分 |
| 8か月児 | 18日(木) | |
| 1歳6か月児 | 19日(金) | |
| 3歳児 | 26日(金) | ①午後0時45分～1時 ②午後1時～1時15分 |
| 2歳児歯科 | 4日(木) | ③午後1時15分～1時30分 |
| 12か月児相談 | 9日(火) | ①午前9時～9時15分 ②午前9時15分～9時30分 ③午前9時30分～9時45分 |

※受付時間は誕生日によって異なります

| | |
|---------|---|
| 4か月児 | ①…(1日～15日生まれの方) ②…(16日～31日生まれの方) |
| 8か月児 | |
| 1歳6か月児 | |
| 3歳児 | ①…(1日～10日生まれの方) ②…(11日～20日生まれの方) ③…(21日～31日生まれの方) |
| 2歳児歯科 | |
| 12か月児相談 | |

◆乳幼児健康診査・相談

- ❖各健診の対象児は、受診日に対象月齢・年齢に達している乳幼児です。
- ❖健診はどの会場でも受けられますが、お住まいの地域ごとの指定会場以外の会場で受ける場合は、健康課まで必ずご連絡ください。
- ❖対象児および家族の中で感染症にかかっている方、または感染症の疑いがある方がいる場合は、事前に健康課までご連絡ください。健診は月齢が過ぎていても受診できますので、感染症が完治してから受診してください。

日光・足尾地域

会場：日光福祉保健センター

| 健診名 | とき | 受付時間 |
|---------|-------|--------------------------|
| 4か月児 | | 健診はありません 次回は4月7日(水)です |
| 8か月児 | | |
| 1歳6か月児 | 3日(水) | 午後1時～1時15分 |
| 2歳児歯科 | | 午後1時45分～2時 |
| 3歳児 | | 午後1時20分～1時35分 |
| 12か月児相談 | | 健診はありません 次回は4月7日(水)です |

◆令和2年度成人健康診査

令和3年3月の集団健診の実施はありません



◆すくすく子育て相談 ※母子手帳を持参ください

| 対象地域 | とき | 受付時間 | 会場 |
|----------------|--------|-----------------------|------------|
| 今市・豊岡 藤原・栗山 | 5日(金) | 午前9時30分～11時 | 今市保健福祉センター |
| 落合 | | | 落合公民館 |
| 大沢・塩野室 | 12日(金) | | 大沢公民館 |
| 日光・足尾 | | 相談はありません 次回は4月7日(水)です | |

3月の休日当番医

＊医科

◆6日(土)午後5時～8日(月)午前8時
獨協医科大学日光医療センター(高德)
☎0288-76-1515

◆13日(土)午後5時～15日(月)午前8時
日光市民病院(清滝安良沢町)
☎0288-50-1188

◆19日(金)午後5時～22日(月)午前8時
獨協医科大学日光医療センター(高德)
☎0288-76-1515

◆27日(土)午後5時～29日(月)午前8時
今市病院(今市)
☎0288-22-2200

＊歯科 診療時間:午前10時～午後4時

◆7日(日)
齋藤歯科クリニック(木和田島)
☎0288-26-3110

◆14日(日)
野村歯科医院(足尾町松原)
☎0288-93-2224

◆20日(土)
鈴木歯科クリニック(土沢)
☎0288-26-5566

◆21日(日)
かにしデンタルクリニック(今市)
☎0288-23-0007

◆28日(日)
山川歯科医院(森友)
☎0288-22-6263

＊休日急患こども診療所

ところ 今市保健福祉センター
診療日 日曜日・祝日・振替休日
診療科目 小児科

※受診前には必ず診療所へ電話をしてください

※入院を必要としない、比較的軽症のお子さんが対象(中学3年生まで)

受付時間 午前…午前9時～11時30分
午後…午後2時～4時30分
夜間…午後7時～10時

電話番号 0288-30-7299(診療日のみ)

今回は
拡大版!

第10回 別れの季節に使いたいフレーズ

手話ではなそう!

簡単な手話を毎月紹介。
手話でお話ししてみませんか?
表情や口の動きもとても大切です!

市ホームページでも
紹介しています。
ぜひご覧ください!



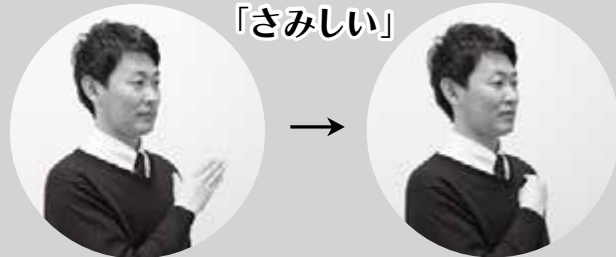
くわしくは 社会福祉課 ☎0288-21-5174・FAX0288-21-5105



「悲しい」

目の下で
親指と人さし指をつける

手首を返しながら、涙が落ちる
ように頬に沿って下げる



「さみしい」

親指と4本指を離した状態から

指先を閉じながら
左胸につける(右手の場合)



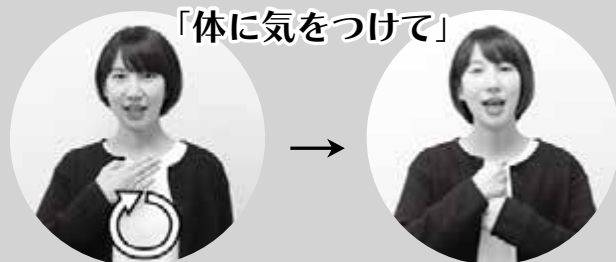
「また会いましょう」

「また」

「会う」

握りこぶしの状態から、
人さし指と中指を同時に胸の前に出す

両手の人さし指を立てて、
少し離れた状態から近づける



「体に気をつけて」

「体」

「気をつける」

胸の前で円を描くように
手を動かす

両手を胸の前で広げて、
胸元に引き寄せながらきゅっと握る