


**献血にご協力ください！**  
 栃木県赤十字血液センターによる出張採血を次のとおり実施します。一人でも多くの方のご協力をお願いいたします。  
**日**…3月18日(木) **受付時間**…午前10時～11時30分、午後1時～4時 **所**…市役所本庁舎1階市民ホール ※患者や献血希望者の安全を考えて、検診医

# お知らせ

新型コロナウイルス感染症の影響で、事業などは中止または変更となる場合があります。  
 最新情報は各問合せまたは、市ホームページでご確認ください。



市ホームページ QRコード



▼日光市役所  
 〒321-1292 今市本町1番地  
 ☎22-1111(代表)  
 FAX21-5137(代表)

◎…日光行政センター  
 〒321-1492 御幸町4番地1

◎…藤原行政センター  
 〒321-2595 鬼怒川温泉大原1406番地2

◎…足尾行政センター  
 〒321-1514 足尾町通洞8番2号

◎…栗山行政センター  
 〒321-2713 黒部54番地1

市外局番の記載がない  
 電話・FAX番号は全て  
 市外局番(0288)です

**都市計画法第53条の運用緩和**  
 4月1日から、今市東南部第三工区の一部において、都市計画法第53条の運用緩和を行います。  
 詳しくはお問い合わせください。  
**問**…都市計画課☎(21)5102

**都市計画の変更について**  
 市は日光市都市計画マスタープランを基本とし、土地利用の適正化を図るため、都市計画の見直しや検証を実施しています。  
 これにより、都市計画道路3・5・6号稻荷川所野線および日光産業団地地区に関する都市計画の変更がございましたので、都市計画法第21条第1項の規定に基づき告示を行います。  
**変更内容**…①日光都市計画道路の変更 都市計画道路3・5・6号稻荷川所野線の一部廃止 ②日光都市計画用途地区の変更 ③日光都市計画特別用途地区

**国民年金の任意加入制度**  
 60歳以上の方や外国に居住する日本人の方は、任意で国民年金保険料を納付することで、将来受け取る年金の増額や、年金の受給資格期間の確保をすることが出来ます。  
 任意加入は、申請のあった月からの加入となります。さかのぼっての加入厚生年金や共済組合加入中の方の加入はできません。詳しくはお問い合わせください。  
**問**…都市計画課☎(21)5102

**将来受け取る年金額を増やしたい場合**…60～65歳まで/受給資格期間(10年)を満たしていない場合…60～70歳まで/外国に居住している場合…20～65歳まで(国内の納付協力者の登録が必要) ※任意加入の方は、免除申請はできません  
**問**…今年年金事務所☎(88)0082

**スポーツ安全保険加入申込みについて**  
 スポーツ安全保険は、スポーツ活動、文化活動、ボランティア活動などを行う4人以上のアマチュア団体が対象です。  
 3月1日(月)から新年度の加入申込

お仕事を通して身近なことから社会貢献！

障害者 支援施設 **すぎなみき学園**

**職員募集中 (正職員・パート職員)**

新卒の方はもちろん、異業種からの転職をお考えの方、お仕事のパラックがある方も大歓迎！  
 見学や応募に関するお問い合わせは ☎ 0288-27-3100 まで  
 〒321-1102 日光市板橋2610-1 すぎなみき学園

正職員 給与:171,000円～ (年齢、経験等を考慮) +各種手当  
 パート 時給:900円～ (土日祝勤務できる方) 賞与:年3回 社保完備

**介護職員募集** 就業準備金 3万円支給

仕事の内容:高齢者の日常生活の介護  
 賃金 210,500円～ 賞与年4ヵ月。昇給あり。  
 ※介護福祉士の場合、夜勤4回含む  
 有資格者優遇。未経験者歓迎。見学にどうぞおいてください。  
 お問い合わせは各施設へ



特別養護老人ホーム 「ひらがさ喜の里」 日光市平ヶ崎608-5 Tel:30-5511

特別養護老人ホーム 「喜わだ亭」 日光市木和田島3008-13 Tel:32-0003

特別養護老人ホーム 「きわだの郷」 日光市木和田島3008-11 Tel:32-0002



みを受け付けます。加入依頼書は、市スポーツ振興課、県内主要体育施設および足利銀行の窓口で配布しています。詳しくは、公益財団法人スポーツ安全協会ホームページ(<https://www.sportsanzen.org>)をご覧ください。  
☎：公益財団法人スポーツ安全協会栃木県支部(公益財団法人栃木県スポーツ協会内) ☎028(612)5178

### 70歳までの就業機会の確保が事業主の努力義務になります

少子高齢化により人口が減少する中で、働く意欲のある高齢者が活躍できるように、これまでの65歳までの雇用確保義務に加え、70歳までの就業機会の確保が努力義務となりました。

高齢者の就業機会の確保にご協力ください。

☎：ハローワーク日光 雇用指導担当 ☎(22)0353

### 4月30日まで 家内労働委託状況届の提出は

家内労働者へ内職などを委託している事業主は、家内労働法による「委託者」になりますので、「委託状況届」の提出が必要です。これは、毎年4月1日現在の家内労働者数などの現況について、労働基準監督署を経由して、栃木労働局に届け出るものです。

なお、家内労働法でいう「家内労働

者」とは、物品の提供を受け、他人を問わず自己ひとり、または同居の家族だけで物品の製造・加工に従事し、工賃を得ている人をいいます。従って、宛名書きのような事務の代行、ホームページの構築などの物の加工を伴わない委託は、原則として該当しません。届出用紙は最寄りの労働基準監督署または栃木労働局ホームページ(各種法令・制度・手続) ↓ 「家内労働関係」 ↓ 「家内労働委託者のみなさま」からダウンロードできます。詳しくは問合先または、最寄りの労働基準監督署にお問い合わせください。

☎：栃木労働局労働基準部賃金室 ☎028(634)9109

### ケア・アシスタントとして働いてみませんか

ケア・アシスタントは、介護事業所で職員をサポートし、直接介護以外の周辺業務(単純作業)に従事する仕事です。具体的な業務は、食事の配膳・片付け、ベッドメイキング、清掃などです。

県社会福祉協議会では、ケア・アシスタントとして働いてみたい方と、ケア・アシスタントを求めている事業所のマッチングを行っています。

☎：ケア・アシスタント職を希望するまたは、介護職に興味・関心のある元気な高齢者(資格、経験は不問) ☎：問合先へ電話または窓口へ(随時対応)

☎：県社会福祉協議会 福祉人材・研修センター(宇都宮市若草1-10-6) ☎028(643)5622

### 子どもの里親(養育里親、養子縁組里親等)になりませんか

「親が病気やケガをしてしまった」「親から虐待を受け、家庭においておけない」「望まない妊娠をしてみたい、生まれてくる子を育てられない」など、さまざまな事情により家庭で暮らすことができない子どもたちがいます。

里親制度は、このような子どもたちを、実の親に代わって家庭的な環境のもとで養育する制度です。

県では、より多くの皆さんに里親制度について知ってもらい、里親になっていた方を求めています。里親になるために特別な資格は必要ありません。子どもの養育に理解があり、熱意と愛情を持っている方で、一定の要件を満たしていれば、どなたでも里親になることができます。なお、子どもの養育に必要な経費などが支給されます。

子どものために何かをしてあげたいと考えている方、子どもを養育してみたい方：あなたも子どもの里親になりませんか？

里親になるためには、基礎研修と登録前研修を受ける必要があります。手続きなどの詳細や里親制度に関してはお問い合わせください。

**ご家庭のお困り事、なんでも解決します!**

- ・ゴミの片付け
- ・リフォーム
- ・プチ解体
- ・室内の清掃
- ・電球交換
- ・ハチの巣駆除
- ・重量物の移動
- ・家事代行
- ・遺品整理
- ・草取り

0120-123-326

受付時間 午前8:00~午後8:00 (日・祝祭日は休業)

ご家庭のお困りことなら **ご家庭なんでも応援隊 日光店** 株式会社 近代環境整備社 栃木県日光市大室362 TEL0288-26-3962

ホームページは [ご家庭なんでも応援隊](http://www.gokatei-ouantai.com/) 検索 <http://www.gokatei-ouantai.com/>

**頑置** かんじょう 丈夫な置

**職人氣質** 標準の置

**べび置** 美しい置

置の事なら何でもご質問下さい。 ☎0120-879-884 〒321-1274 栃木県日光市土沢2009-6 <http://www.tatamiyasyokuninkatagi.com/>

もっと自由にあなたらしく... 有職の置

問：県中央児童相談所 相談調査課  
里親担当  
☎028(665)7830  
✉ chuou-ji@pref.tochigi.l.g.jp

### 「日光市シルバー人材センターまつり」の中止について

3月14日(日)に開催を予定していた「日光市シルバー人材センターまつり」は、新型コロナウイルス感染拡大防止のため、中止となります。

問：市シルバー人材センター  
☎5168(2)



### 国体推進課会計年度任用職員

職務内容：令和4年(2022年)第77回国民体育大会(いちご)一会場(いちご会場)開催に係る業務など 任用期間：4月1日(令和4年3月31日(再任用あり)) 勤務時間：原則午前8時30分～午後5時15分のうち7時間(原則土曜・日曜日、祝日を除く) 定員：若干名 報酬(時給)：911円 ※通勤に係る旅費・期末手当あり。社会保険などに加入 申：3月1日(月)～12日(金)に、市販の履歴書に必要事項を記入し写真貼付の上、問合せへ持参または郵送 選考方法：書類選考および面接(詳細は後日連絡)  
問：国体推進課 ☎(25)6900

### 市特別職報酬等審議会委員

市長、副市長および教育長の給料の額を見直すにあたり調査・審議を行う委員を募集します。

任期：委嘱日から審議会答申提出(5月)を予定)まで ※任期中1～2回、会議を開催 対：市内に在住または勤務する20歳以上の方 定：2名(応募者多数の場合は、ご希望に添えない場合があります) 報酬：会議1回につき7,000円 申：3月17日(水)までに応募用紙に必要事項を記入し、200字程度の応募動機を添え、問合せへ持参または郵送、FAX、メール ※応募用紙は問合せ先および各行政センター、各地区センター・出張所窓口で配布の他、市ホームページからダウンロード可

問：人事課

☎(25)7008・☎(21)5137

✉ jin@city.nikko.l.g.jp

### 市障がい者自立支援協議会委員

地域の障がい者に関するシステムづくりに関し、中心的な役割を果たし、かつ定期的な協議を行う委員を募集します。

任期：4月1日(令和5年3月31日)

対：市内に在住で、障がい福祉行政に意欲と関心があり、年5回程度の会議に出席できる方 定：4名程度 報酬：会議一回につき7,000円 申：...

3月12日(金)までに任意の用紙に住所氏名、生年月日、電話番号、200字以内で応募動機を明記し、問合せへ持参または郵送 ※必着 選考方法：書類選考  
問：社会福祉課 ☎(21)5174

### 児童館親子教室参加者

子育て中の保護者の皆さんがお子さんと遊びを通して、ふれあいや情報交換をする場として親子教室を実施します。

集団あそび、製作あそび、リズムあそび、季節行事など楽しい内容をいっぱい用意して、皆さんの参加をお待ちしています。

### ◎下原児童館

日：おおむね木曜日、午前10時～11時30分 ※年間10回程度 対：保育園・幼稚園に入園していない乳幼児と保護者 定：親子10組(先着順、5組以上から実施) 費：1,500円(年間) 申：3月4日(木)～4月8日(木)に問合せ先へ電話  
所・問：下原児童館 ☎(76)2355

### ◎清流児童館

日：おおむね木曜日、午前10時～11時 ※年間10回程度 対：保育園・幼稚園に入園していない乳幼児と保護者 定：親子5組(先着順) 費：無料 申：3月24日(水)までに問合せ先へ電話  
所・問：清流児童館 ☎(25)6412



### 栃木県印刷工業組合日光支部 Tochigi Printers Association Nikko Branch

(有)神山印刷所  
TEL.53-0157 日光市松原町16-7  
(有)三興社印刷所  
TEL.21-0043 日光市今市1462  
(株)成文社  
TEL.21-0461 日光市森友928-11  
手塚印刷  
TEL.21-0243 日光市瀬川1191  
(有)福田印刷  
TEL.21-8630 日光市轟486

近藤印刷(有)  
TEL.26-5585 日光市土沢1881-3  
親和会  
TEL.54-0766 日光市清滝2-5-23  
(有)高橋平版社  
TEL.54-1223 日光市所野1122-183  
(有)中津印刷所  
TEL.54-1529 日光市松原町320-1  
印刷のことなら  
なんでもご相談ください。



木製建具 サッシ  
障子 ふすま 網戸の製作・張替  
リフォーム一式  
住まいのお悩みご相談ください

江戸末期創業 〒321-1261  
有限会社 尾谷建具店 栃木県日光市今市573  
電話 0288-21-0613  
otani tateguten kakutaniproducs@gmail.com

従業員を募集しています







### 健康ウォーキング教室参加者

効果的なウォーキングの仕方をご存じですか？ 足腰を痛めず、代謝を高め、筋力をつけるウォーキングの仕方が学べます。

この機会にぜひウォーキングについて学び、快適なヘルシーライフを送りましょう。

**日**：3月15日(月)午前10時～正午(受付は9時30分から) ※当日の朝の時点で雨天の場合中止(小雨決行) **所**：だいや川公園(花ごけい前集合) **因**：普通歩行と速歩きを繰り返しながら、屋外のコースを歩きます **定**：19歳以上の市民で、心疾患や関節痛などで医師から運動制限の指示を受けていない方(不安のある方は、主治医にご相談ください) **定**：50名(先着順) **費**：無料 **時**：歩きやすい運動靴、汗拭きタオル、長めのタオル(ストレッチ用)、水分補給用の飲み物、レインコート ※荷物は両手が空くりュックサック。ウエストポーチなどをお持ちください **申**：3月8日(月)までに問合先へ電話 **問**：健康課 ☎(2)2756

### 市民農園利用者

市農業公社は、市民の皆さんが野菜や花などの栽培を通して農業に触れ合うための、市民農園を開設しています。無料の貸し農具もありますので、初めての方も土と親しみながら季節の野菜を育ててみませんか。

**所**：木和田島(JR下野大沢駅近く) 空き区画：8区画(1区画約20㎡) ※先着順 **利用期間**：1年間(更新可) **定**：市内に在住または勤務する方 **費**：4,500円(年間) **申**：申込書に記入の上、問合先へ持参 ※申込書は問合先で配布の他、市ホームページからダウンロード可 **問**：市農業公社(市役所本庁舎2階) ☎(2)7770

### 初心者向けパソコン講習会受講者

パソコンを使用しているの文書作成・編集、写真の整理、インターネットの操作方法、はがき作りなど、日常で役立つ内容を、ゆつくり丁寧に学べます。

**日**：4～9月の毎週火曜日、午前9時30分～午後0時30分 **所**：市研修センター1階(旧日光行政センターとなり) **定**：市内在住のパソコン初心者で、休まず受講できる方 **定**：15名(申込多数の場合は抽選) **費**：3,000円(テキスト代) **申**：3月11日(木)までに問合先へ電話 **問**：日光メディアボランティア倶楽部 ☎(5)3027(平日午前9時～午後4時)

### ジョブモール応援隊セミナー＆巡回相談会参加者

応援隊セミナーのテーマは「正社員で働きたい人の為の就職活動サポート講座」です。

また、巡回相談会では、キャリアアカウンセラーが就労に関する相談、生涯現役推進員がシニア世代の社会参加活動に関する相談をお受けします。

**日**：3月18日(木)とちぎジョブモール応援隊セミナー：午後10時30分～正午 / 巡回相談会：午後1時～4時(どちらかのみの参加も可) **所**：栃木県庁河内庁舎(宇都宮市竹林町1030) **定**：セミナー：就職氷河期世代 / 巡回相談会：求職者 **定**：なし(要事前予約) **費**：無料 **申**：3月12日(金)までに問合先へ電話 **問**：県宇都宮労政事務所 ☎028(626)3053

### 「こころ&からだ リラックス ヨガ!」参加者

丸山公園でヨガ講座を開催します。初心者の方、大歓迎です。

**日**：①4月7日～5月5日 ②5月12日～6月9日 ③6月16日～7月14日 (毎週水曜日・各5回・午前10時～11時15分) **講師**：筒井みさと氏 **定**：各10名(先着順) ※申込みは①②③の1つのみ **費**：1,000円(5回分) **申**：3月17日(水)から問合先へ電話 **所**：丸山公園 ☎(2)9466

### 放送大学入学生

放送大学は、4月入学生を募集しています。10～90代の幅広い世代、約9

## 椅子の張り替え

お見積り無料 お気軽にご相談ください。

日光市小代289-271

新村シート店

電話 0288-27-1052

ホームページ QR コード →



有料広告掲載欄

有料広告掲載欄

メガネ コンタクトレンズ 補聴器

オールビジョン 今市コンタクト

阿久津医院と同じ建物内

各種キャッシュレス決済もご利用できます

- メガネ：家族割・学割有り！ 弱視/斜視も対応。
- コンタクト：乱視/遠近両用も対応。各種試供レンズ有り。
- 補聴器：無料での聴力テストを実施しており、お求め易い価格で提供しております。

日光市今市1157-1 (東武下今市駅近く) ☎0288-21-3711  
HP → <http://www.allvision-eye.com/> Instagram → #オールビジョン

万人の学生が「大学を卒業したい」「学びを楽しんでみたい」など、さまざまな目的で学んでいます。

テレビによる授業だけでなく、学生は授業をインターネットで好きなときに受講することもでき、心理学・福祉・経済・文学・情報・自然科学など約300の幅広い授業科目があり、1科目から学ぶことができます。

出願期間は3月16日(火)までです。資料を無料で配布していますので、お気軽に問合せへご請求ください。

☎：放送大学栃木学習センター  
028(632)0572



### 杉並木大学校令和2年度卒業作品展

杉並木大学の本年度の卒業生が、2年間の学習成果として制作した作品を展示します。

日：3月3日(水)～7日(日)午前10時～午後4時 ※3日は午後1時から  
所：杉並木公園ギャラリー 内：写真・陶芸・書道・水彩画・版画・料理講座の成果展示  
問：中央公民館 ☎(22)6211

### 図書館の催し

▼今市図書館  
◎読書会(二水会)

日：3月10日(水)午後1時30分～3時  
題名：「唾う伊右衛門」(京極夏彦著)  
◎おはなし会  
日：3月13日(土)・27日(土)午後2時～3時 内：絵本の読み聞かせや紙芝居など 申：今市図書館へ電話または窓口へ

### ◎プリプリおはなし会

日：3月10日(水)午前11時～11時45分 内：絵本の読み聞かせや手あそびなど 対：0～2歳児とその保護者 申：今市図書館へ電話または窓口へ

### ◎あかちゃんタイム

日：3月10日(水)午前10時～正午 内：乳幼児連れの保護者が気兼ねなく図書館を利用してもらうための時間です

### ◎日光語りべの会勉強会

日：3月5日(金)午後1時30分～2時30分 申：今市図書館へ電話または窓口へ

### ◎昔話・伝説の語り(日光語りべの会)

日：3月21日(日)午後2時～3時 所：今市図書館別棟視聴覚室2 申：今市図書館へ電話または窓口へ

### ◎今市図書館寄席

日：3月7日(日)午後1時30分～2時30分 内：アマチュア落語研究会による公演 定：20名(先着順) 費：無料 申：今市図書館へ電話または窓口へ

### ◎今市図書館「リサイクルフェア」

日：3月11日(木)～14日(日)午前9時～午後6時 所：今市図書館別棟視聴覚室2 内：一般書・児童書・雑誌のリサイクル(無料配布)を実施します ※入場制限あり

### ▼日光図書館

### ◎読書会(いずみの会)

日：3月17日(水)午後1時30分から  
所：日光公民館2階小会議室 題名：「豊饒の海3・4」(三島由紀夫著)

### ◎おはなし会

日：3月6日(土)・20日(土・祝)午後2時から 所：おやこどくしよしつ 申：日光図書館へ電話または窓口へ

### ◎赤ちゃんのためのおはなし会

日：3月4日(木)・18日(木)午前10時30分から 所：おやこどくしよしつ 申：日光図書館へ電話または窓口へ

### ▼藤原図書館

### ◎幼児おはなし会

日：3月3日(水)午前10時30分～11時30分

### ◎おはなし会

日：3月27日(土)午後1時30分～2時30分 内：絵本の読み聞かせや人形劇など

### ◎図書・雑誌のリサイクル

日：3月1日(月)～7日(日)午前9時～午後6時 所：藤原図書館入り口 内：一般書・児童書・雑誌のリサイクル(無料配布)を実施します

### ▼共通事項

新型コロナウイルス感染症の影響により、臨時休館、イベントが中止・変更となる場合があります。最新の情報は各問合せ先および日光市立図書館ホームページでご確認ください。



市立図書館  
ホームページ  
QRコード

### ★コロナ禍対策応援キャンペーン★

企業様、自治体向けセルフケア健康講座(90分～2時間)を実施しております。これからは「予防」の時代です! 約2時間で学べる根本的改善! ※参加費お一人様につき2,000円(参加者特典★肩こり調整付き)

### にこにこカイロプラクティック院花石店

カイロプラクター 村石達保

特定非営利活動法人 日本成人病予防協会 健康管理士一般指導員1級  
NPO法人 日本カイロプラクティック教育諮問委員会 会員

\*お問合せ先\*

☎070-5591-2237・0288-25-5817 日光市所野22-2

礼儀作法が身に付く!心身ともに強く運しく!思いやりの心と体力アップ!

どうせやるなら・・・

YOU  
やっちゃんよ♡

### 極真カラテ今市道場



稽古時間 火・金・土 午後7:15～8:45  
土 午前10:30～11:30(ピギナスクラス)

4歳～壮年の方まで男女年齢は問いません☆  
見学・無料体験入門大歓迎!お気軽にどうぞ!

日光市大沢町64-3 大沢インター近く  
☎080-9428-4649:根岸



●今市図書館 ☎(22) 6216  
 日光図書館 ☎(53) 5777  
 藤原図書館 ☎(76) 1203

### 杉並木公園ギャラリーの催し

●杉並木大学校卒業作品展  
 日：3月3日(水)～7日(日) ※詳しくは28ページをご覧ください  
 ●こどもいけ花発表会  
 日：3月25日(木)～28日(日)  
 ●共通事項  
 催し物によって展示時間が異なりますのでご確認ください。また、新型コロナウイルス感染症の影響により、臨時休館や中止となる場合があります。3月1日(月)午前10時から令和3年9月の使用予約を受け付けます。

●杉並木公園ギャラリー ☎(21) 5359

### 日光だいや川公園4月の催し

▼緑の相談所  
 ●早春ミニ盆栽展  
 日：4月2日(金)～4日(日)  
 ●さくらを見に行こう(一) (初心者向け桜の散策)  
 日：4月3日(土)午前10時～正午  
 ●10名 ¥：1000円

●海の見える鐵道写真展  
 日：4月6日(火)～19日(月)  
 ●寄せ植え教室(春)  
 日：4月10日(土)午前10時～正午  
 ●15名 ¥：2,400円

●春の公園でウォーキング(一)  
 日：4月21日(水)午前10時～正午  
 ●15名 ¥：1000円  
 ●春のコケ玉展  
 日：4月22日(木)～25日(日)  
 ●自然とふれあおう♪ 春の自然体験ゲーム  
 日：4月25日(日)午前10時～正午  
 ●20名 ¥：1000円

▼だいや体験館  
 ●日光の歴史講座～古絵葉書で見る日光～  
 日：4月12日(月)午前9時30分～11時30分  
 ●20名 ¥：2000円  
 ▼だいや体験館(農業体験)  
 ●ジャガイモ(栽培)収穫全4回  
 日：4月10日、5月8日、6月5日、26日(全て土曜日)午前9時30分～11時30分  
 ●15名 ¥：8000円  
 ●サトイモ(栽培)収穫全4回  
 日：4月14日、6月9日、7月21日、10月13日(全て水曜日)午前9時30分～11時30分  
 ●15名 ¥：8000円

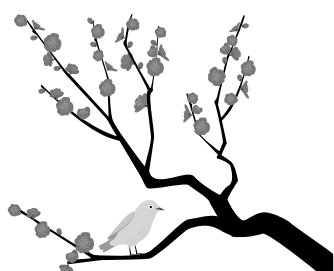
●野口菜(水掛菜) (栽培全4回+適宜間引き・収穫)  
 日：6月2日・16日、9月29日、10月27日(全て水曜日)午前9時30分～11時30分  
 ●20名 ¥：9000円  
 ●大豆(栽培)味噌作り体験全6回  
 日：7月2日、8月6日、11月5日、26日(全て金曜日)午前9時30分～11時30分  
 ※令和4年1月15日(土)・16日(日)午後1時30分～3時30分に、作った大豆で味噌作り  
 ●15名 ¥：1,800円

●大根(栽培)収穫全3回  
 日：8月20日、9月10日、11月19日、(全て金曜日)午前9時30分～11時30分  
 ●15名 ¥：1,000円  
 ●農業体験共通事項  
 対：小学生以上 ¥：初回に徴収  
 日：3月1日(月)から受付  
 ●共通事項  
 詳しくは各問合先または、配布する予定表でご確認ください。受付は開催日の1カ月前、午前9時～午後5時農業体験を除く。※¥の記載がないものは無料 ※定の記載のあるものは要事前申込(先着順)  
 新型コロナウイルス感染症の影響により、臨時休館、イベントが中止・変更となる場合があります。最新の情報はいずれも各問合先およびだいや川公園ホームページ(https://nikko-daiyagawapark.jp/)よりご確認ください。

だいや川公園  
 ホームページ  
 QRコード



だいや川公園  
 ホームページ  
 QRコード



●緑の相談所 ☎(23) 0208  
 だいや体験館 ☎(21) 4421  
 特別イベント ☎(23) 0111

有料広告掲載欄

## 正社員募集!!

現場管理 土木・建築施工管理技士 持ちの方歓迎!!

現場作業員 業務内容：ガードレールの補修・国道路肩の整列・土木・建築現場での作業・冬期は除雪作業あり

給与 月給 180,000円～380,000円 (+家族・資格手当等)

給与 月給 176,000円～262,000円 (+家族・資格手当等)

電話・メール・ホームページから応募いただけます!

相良建設 株式会社

## 剣士募集

まっ直ぐな勇気、礼節を重んじ、剣を通じて知恵を養う  
 今、この時代、だからこそ剣道

稽古日：毎週火・木・土曜日 18:30～20:30  
 1カ月無料体験実施中! とにかく体験してください。

### 真徳武道館

(財) 全日本剣道連盟、栃木県剣道連盟加盟

☎0288-26-0817 日光市木和田島 2112-7  
 090-4753-4881 (吉原) 民宿しんこう苑内

有料広告掲載欄



相談内容	会場	とき	受付時間	問合先
人権相談 (差別、いじめ、嫌がらせなど人権に関する困りごと・心配ごと相談)	3月の人権相談は中止となります お急ぎの方は下段の全国共通ダイヤルへ			人権・男女共同参画課 ☎21-5184
	電話による相談 (みんなの人権110番)	月曜～金曜日 (祝日を除く)	午前8時30分～午後5時15分	全国共通ダイヤル ☎0570-003-110
行政相談	3月の行政相談は中止となります お急ぎの方は下段の全国共通ダイヤルへ			生活安全課 ☎21-5112
	電話による相談	月曜～金曜日 (祝日を除く)	午前8時30分～午後5時15分	全国共通ダイヤル ☎0570-090-110
生活困窮相談	市役所本庁舎	月曜～金曜日 (祝日を除く)	午前8時30分～午後5時15分	生活相談支援センター ☎25-3109
家庭児童相談	家庭児童相談室 (今市中学校向かい)	月曜～金曜日 (祝日を除く)	午前8時30分～午後5時15分 (電話相談は毎日24時間対応)	家庭児童相談室 ☎30-7830
配偶者などからの暴力の相談	電話による相談	月曜～金曜日 (祝日を除く)	午前8時30分～午後5時15分	女性相談ほっとライン ☎30-4140
ひきこもり相談	ひきこもり相談センター かがやき	火曜～土曜日 (祝日を除く)	午前9時～午後5時	ひきこもり相談センター かがやき ☎25-5508
障がい者のための相談	市役所本庁舎	月曜～金曜日 (祝日を除く)	午前8時30分～午後5時15分 (電話相談は毎日24時間対応)	障がい者相談支援センター ☎22-8522
消費生活相談 ※1	消費生活センター	月曜～土曜日 (祝日を除く)	午前10時～午後4時	消費生活センター ☎22-4743
交通事故相談	電話による相談	月曜～金曜日 (祝日を除く)	午前9時～11時30分、 午後1時～3時30分	県民プラザ室 ☎028-623-2188
犯罪被害者相談	電話による相談	月曜～金曜日 (祝日を除く)	午前10時～午後4時	被害者支援センターとちぎ ☎028-643-3940
杉並木相談 ※2	文化財課 (二宮尊徳記念館内)	月曜～金曜日 (祝日を除く)	午前8時30分～午後5時15分	文化財課 ☎25-3200
在住外国人相談 ※3	市役所本庁舎	16日(火)	午後2時～5時	市民課 ☎21-5111
ボランティア・NPO相談	市民活動支援センター	随時	午前9時～午後7時 (要電話予約)	市民活動支援センター ☎22-2271
弁護士による法律相談 ※4	市社会福祉協議会本所 (藤原福祉センターふじの郷内(鬼怒川温泉大原2番地6))	9日(火)	午前10時～正午	市社会福祉協議会本所 ☎25-3070
		16日(火)		
		23日(火)		
土地家屋調査士による登記・境界の相談 ※5	市民活動支援センター	13日(土)	午前10時～正午	栃木県土地家屋調査士会 日光支部長 小柳 ☎21-2071
成年後見制度に関する相談 ※6	市民活動支援センター	27日(土)	午前9時30分～正午	コスモス成年後見サポートセンター 栃木県支部 福田 ☎22-4095

※1 公益通報相談にも応じます

※2 杉並木街道の両外側約20m内の開発などに関する相談です。事前に文化財課までお電話ください

※3 日本語または英語が話せない方は、言葉を仲介できる方の付き添いが必要です

※4 開催日の2日前までに窓口か電話での予約が必要です(定員5名)

※5 土地や建物の登記・測量、境界の相談です。空き家問題や所有者不明土地などにも応じます。開催日の2日前までに電話での予約が必要です

※6 成年後見制度および関連した相続・遺言・終活などの相談で、開催日の2日前までに電話での予約が必要です

## 豊岡地区センターおよび公民館移転のお知らせ

豊岡地区センター、豊岡公民館、豊岡地区社会福祉協議会は3月29日(月)から、新しい庁舎で業務を始めます。移転先の住所および電話番号は以下のとおりです。

**移転日**…令和3年3月29日(月)

**住所**…大桑町130番地3

**電話番号**…

豊岡地区センター	☎21-8202
豊岡公民館	☎21-8216
豊岡地区社会福祉協議会	☎31-0388

※電話工事のため3月26日(金)は電話が使用できなくなります。ご用のある方はお手数ですが、市役所本庁(☎22-1111)へご連絡ください

※移転後、仮事務所(豊岡中学校体育館1階)は閉鎖します

☎…豊岡公民館 ☎21-8216



豊岡公民館外観

## 三依地区センター、公民館および三依保育園移転のお知らせ

三依地区センター、三依公民館、三依保育園は3月29日(月)から、新しい庁舎で業務を始めます。移転先の住所および電話番号は以下のとおりです。

**移転日**…令和3年3月29日(月)

**住所**…中三依835番地1(三依小中学校敷地内)

**電話番号**…

三依地区センター	☎79-0211
三依公民館	☎79-0212
三依保育園	☎79-0010

☎…三依公民館 ☎79-0212



三依公民館外観



## 下水道事業の現状と使用料の改定について

### ◎下水道事業の現状と使用料改定の必要性

下水道事業は、人口減少が進む中、下水道未普及解消に加え、施設の老朽化に伴う更新需要が増大しており、今後、多額の費用が見込まれます。

このような中、使用料徴収率の向上や下水道への加入促進、汚水処理費の削減に取り組んできましたが、収支上、収入が不足し一般会計から財源補てんを受けている現状です。

市税の減少や普通交付税の縮小など、一般会計の財源確保が困難な状況を踏まえ、財源補てん額の縮減を図る必要性が生じています。また、下水道事業は公営企業として独立採算による経営が原則であることから、収支計画により将来の見通しを立てたうえで使用料改定に取り組むこととしました。



鬼怒川上流浄化センター

### ◎使用料の改定方針

財源補てん額を一度に解消する改定では使用料上昇率が高くなることから、総務省が示す経営努力として目指すべき使用料の水準「1立方メートルあたり、165円(税込み)」により検討を進めていきます。現在の料金と比較すると約24%引き上げになります。

その後は、収支計画の検証および見直しを行いながら財源補てん額の解消を目指し、3カ年ごとに使用料見直しを検討します。

### ◎下水道使用料の改定時期

令和4年1月1日の改定を目指します。

☎…下水道課 ☎21-5150

## 令和3年度 日光福祉保健センター講座

日光福祉保健センターでは、生きがいづくりや、健康増進、介護予防を図るため、以下の講座を開催します。皆さんの参加をお待ちしています。

講座名	内容	期間	定員	締切日
ストレッチ体操	ボールや器具を使い体を伸ばし介護予防	毎月第1火曜日	30	3月25日(木)
ウォーキング教室	正しい姿勢で歩くための基礎講座	4～9月	10	
フラダンス教室	初心者でもできるフラダンス	年間	10	3月31日(水)
手作り小物教室	指先を動かして健康維持と介護予防	年間	10	
昔話	懐かしい昔話を聞き、仲間と語り合います	7～9月、1～3月	各10	6月30日(水)
介護予防教室	体操、栄養などを取り入れた介護予防教室	年間	10	随時募集
交通安全・防犯教室	自分の身は自分で守るための教室	年間	10	

時間…各講座とも午前10時30分～正午

所…日光福祉保健センター(花石町)

対…要介護認定などを受けていない60歳以上の方

※講座へ参加するには、生きがい型デイサービス事業への登録が必要です

料…各回100円(講座参加料)および実費材料代

申…問合せ先へ電話または窓口へ(応募多数の場合は抽選)

※日程、時間は変更する場合があります

☎…日光福祉保健センター事務局(社会福祉協議会日光支所) ☎54-2143



## ■ 有料広告(広報紙・ホームページ)を募集します

令和3年度から掲載する広報にっこうおよび市ホームページの有料広告を募集します。販売促進やキャンペーンなどに、ぜひご利用ください。

### ◎広報にっこう

掲載位置…情報なびの最下段

募集枠数…毎号5段枠以内

規格…1段(縦59.5mm×横182mm)または半段(縦59.5mm×横90mm)

発行部数…毎号29,500部

※発行部数は若干増減する場合があります

掲載料(1カ月)…1段…2万940円

半段…1万470円

募集対象…5月号～令和4年4月号

申込期限…3月18日(木)

### ◎市ホームページ(バナー広告)

掲載位置…くらしの情報ページおよび観光情報ページ

規格…GIFまたはJPEG形式ファイル

天地50ピクセル、左右150ピクセル

掲載料…どちらか1枠…1カ月…1万470円

6カ月…5万2,370円

12カ月…10万4,740円

2枠…1カ月…2万940円

6カ月…10万4,740円

12カ月…20万9,480円

募集期間…随時

申込方法…希望する月の前月25日までに申込書に記入の上、郵送または持参

### ◎共通事項

申込書や実施要綱などは問合せ先で配布の他、市ホームページからもダウンロード可能です。

内容によっては掲載できないものもありますので、実施要綱を必ずご確認ください。

問…秘書広報課 ☎21-5135



## ■ 男女共同参画社会づくりフォーラム in 日光を縮小開催します

3月13日(土)に開催を予定していた「男女共同参画社会づくりフォーラムin日光」は、新型コロナウイルス感染症の拡大を防止するため、開催を中止します。

これに代わり、3月10日(水)～16日(火)の日光市男女共同参画週間を含む期間に、男女共同参画の啓発、配偶者からの暴力防止の啓発、「女性の活躍」応援プロジェクトの各種活動報告、各種団体の活動などを以下の日程でパネル展示などにより紹介します。

日時	場所	備考
2月27日(土)～3月4日(木)午前9時～午後5時	日光総合会館1階展示ホール	
3月9日(火)～16日(火)午前8時30分～午後5時15分	市役所本庁舎1階市民ホール	土曜・日曜日は除く
3月17日(水)～26日(金)午前8時30分～午後5時15分	藤原庁舎1階ロビー	

問…人権・男女共同参画課 ☎21-5148



## 道の駅日光 日光街道ニコニコ本陣からのご案内

### ◎期間延長 日光キッズゲルニカ2021アート作品募集(オンライン)

3月6日(土)・7日(日)開催の「日光キッズゲルニカ2021」では、オンラインで作品を募集しています。今回、より多くの方が作品を応募できるように、期間を延長して開催後も応募可能となりました。

詳しくは日光キッズゲルニカ公式 Twitter をご覧ください。

**募集作品**…「ハート」のオリジナルアート

**用**…「日光キッズゲルニカ公式 Twitter (@nikko\_guernica)」をフォローし、3月中旬までにダイレクトメッセージで作品を送ってください。

※手書きの場合は、正方形の紙に描いたアート作品を写真に撮って送信

※画像データの場合は1メガバイト以上の正方形のアート作品を送信

### ◎日光ソーシャル映画祭「オキュパイ・ラブ」上映会&交流会

「ひょっとしたら個人の枠を超えた意識を想像し、世界が直面している問題を解決できるかもしれない」エジプトの市民革命、スペインの大衆反乱、そしてニューヨークのオキュパイ・ウォール・ストリート運動など、世界各地で急速に起こりはじめた社会変革を、「オキュパイ・ラブ」は、芽生え始めた公共の愛の探求をしながら鮮明に描き出していくドキュメンタリーです(カナダ/86分/2013年)。

**日**…3月17日(水)午後6時30分～8時45分(予定)

**定**…15名程度(先着順)

**料**…大人…1,200円/学生…1,000円/高校生以下…500円/記念館パスポート割…1,000円

**申**…問合せ先へ電話



### ◎日光音盤アワー(特別版)「Saturday Music Lab.」

往年の高級オーディオでアナログレコードを大音量で心行くまで楽しめます。今回の特集は、「イーグルスとクリーデンス・クリアウォーター・リバイバル」です。

**日**…3月27日(土)午後7時～8時30分

**定**…20名(先着順)

**料**…無料

**申**…3月1日(月)から問合せ先へ電話または公式ホームページで申し込み



### ◎共通事項

**所・問**…日本のこころのうたミュージアム・船村徹記念館(毎週火曜日定休)

☎25-7771・☎25-5560・✉info@nikko-honjin.jp

※イベントは中止または変更になる場合があります。最新情報は公式ホームページ(<https://www.nikko-honjin.jp/>)および公式 Facebook でご確認ください



道の駅日光  
Facebook  
QRコード

## 日光植物園 早春の特別開園2021

日光植物園は、現在冬季閉園中ですが、小さな早春の花の開花に合わせ特別開園します。天候や新型コロナウイルスの感染拡大状況により変更となる場合がありますので、詳細は電話または植物園ホームページ(<https://www.bg.s.u-tokyo.ac.jp/nikko/>)をご確認ください。

**日**…3月23日(火)～28日(日)午前9時～午後4時(閉門時間は午後4時30分)

**料**…大人…500円/小中学生…150円

※小石川植物園(東京都文京区白山3丁目7番1号)と日光植物園共通の年間パスポート(2,500円)もあります(顔写真3cm×2.4cmが必要)

**所・問**…東京大学日光植物園(花石町1842) ☎54-0206



切り取ってご利用ください

日本のこころのうたミュージアム **船村徹記念館**

**市民割引券** 一般…430円、高校生以下…210円  
(1枚につき、5名様まで有効)

小杉放菴記念日光美術館 **市民割引券** (1枚につき、5名様まで有効)

KOSUGI HOAN  
MUSEUM OF ART,  
NIKKO





## 3月は自殺対策強化月間です

現在、感染症への対策から、人とのつながりを持ちにくく、身近な人同士で支え合うことが難しい状況が生まれています。一方で、私たちがこころの健康を保つためには、周囲の気づきやサポートがとても大切です。悩んでいる人に気づけるかどうか重要です。

決してひとりで悩まず、次の相談窓口や職場の上司や同僚、家族や友人など、信頼できる人に相談することが大切です。

### ◎主なこころの相談窓口

先の見えない不安や、生きづらさを感じるなどのさまざまなこころの悩みを相談できる窓口です。電話だけでなくSNSによる相談もあります。

#### 【よりそいホットライン】

どんな悩みにもよりそって、一緒に解決できる方法を探します。

☎0120-279-338 (24時間対応)

よりそいホットライン  
ホームページ  
QRコード▶



#### 【SNS相談「こころの相談@とちぎ」】

新型コロナウイルス感染症の影響によるこころの悩みに関する相談(チャット形式)

☎…毎日午後3時～10時(受付時間は9時まで)

相談方法…右のQRコードを読み取り、友達登録してください(LINEアプリを使用します)



その他の相談窓口についても、栃木県ホームページ「新型コロナウイルス感染症に関する情報」に掲載されています。

もちろん、健康課も相談窓口の一つです。ぜひご利用ください。

問…健康課 ☎21-2756

いつもと様子が違う

そんなとき

ちょっと気にかけてみる

声をかけてみる



### 吟記帳

3月3日はひなまつり。その起源は平安時代とのこと。お供えるひしもちや3色の餅を重ねたものですが、その順番に意味があり、下から緑・白・紅の順に重ね、緑は草が萌える様子、白は雪、紅は桃の花の色を表しているとのこと。穏やかな春の訪れを感じながら、女の子の健やかな成長を祝ってきたのです。日本には四季があり、それを楽しむ習慣があります。私ももっと日本文化を知って、四季を楽しみながら暮らしたいと思っています。(おかめ)



### 2月の人口と世帯数

地域名	男	女	合計	世帯数
今市	28,309人 (-20)	29,110人 (-12)	57,419人 (-32)	24,753世帯 (+17)
日光	5,608人 (-12)	6,182人 (-19)	11,790人 (-31)	5,732世帯 (-14)
藤原	3,880人 (-21)	4,169人 (-13)	8,049人 (-34)	4,322世帯 (-9)
足尾	830人 (-3)	878人 (-6)	1,708人 (-9)	1,111世帯 (-5)
栗山	528人 (-3)	562人 (-3)	1,090人 (-6)	588世帯 (-3)
市全体	39,155人 (-59)	40,901人 (-53)	80,056人 (-112)	36,506世帯 (-14)

※住民基本台帳による(2月1日現在)

※( )内は前月比