

※新型コロナウイルス感染拡大防止のため、中止または変更となる場合があります。また、発熱や咳などのかぜ症状のある方や体調の優れない方は、健康診査・検診・相談を控えてください

6月

健康診査・検診

くわしくは 健康課 ☎21-2756  
(日光市平ヶ崎109 今市保健福祉センター内)



今市・豊岡地区・藤原・栗山地域

会場：今市保健福祉センター

健診名	とき	受付時間
4か月	24日(水)	午後1時～1時30分
8か月	10日(水)	
1歳6か月	3日(水)	
2歳児歯科	18日(木)	
3歳児	17日(水)	
12か月相談	9日(火)	午前9時～10時

大沢・落合・塩野室地区

会場：今市保健福祉センター

健診名	とき	受付時間
4か月	25日(木)	午後1時～1時30分
8か月	11日(木)	
1歳6か月	19日(金)	
2歳児歯科	18日(木)	
3歳児	26日(金)	
12か月相談	9日(火)	午前9時～10時

♠乳幼児健康診査・相談

- ❖各健診の対象児は、受診日に対象月齢・年齢に達している乳幼児です。
- ❖健診はどの会場でも受けられますが、お住まいの地域ごとの指定会場以外の会場で受ける場合は、健康課まで必ずご連絡ください。
- ❖対象児および家族の中で感染症にかかっている方、または感染症の疑いがある方がいる場合は、事前に健康課までご連絡ください。健診は月齢が過ぎていても受診できますので、感染症が完治してから受診してください。

日光・足尾地域

会場：日光福祉保健センター

健診名	とき	受付時間
4か月	3日(水)	午後1時～1時10分
8か月		午後1時10分～1時20分
1歳6か月	健診はありません 次回は7月1日(水)に実施します	
2歳児歯科		
3歳児		
12か月相談	3日(水)	午前10時～11時

♠すくすく子育て相談 ※母子手帳を持参ください

対象地域	とき	受付時間	会場
今市・豊岡・藤原・栗山	5日(金)	午前9時30分～11時	今市保健福祉センター
落合			落合公民館
大沢・塩野室	12日(金)		大沢公民館
日光・足尾	3日(水)	午前10時～11時	日光福祉保健センター

手話ではなそう！

簡単な手話を毎月紹介。手話でお話ししてみませんか？

第1回 かんたんな「あいさつ」

くわしくは 社会福祉課 ☎21-5174・FAX21-5105



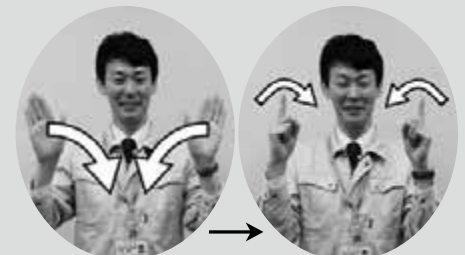
こぶしをつくり下ろす 人さし指を曲げる

「おはよう」



人さし指と中指を額に当てる 人さし指を曲げる

「こんにちは」



手のひらを扇状に交差させる 人さし指を曲げる

「こんばんは」

# 6月の休日当番医

## ＊医科

- ◆6日(土)午後5時～8日(月)午前8時  
獨協医科大学日光医療センター(高德)  
☎76-1515
- ◆13日(土)午後5時～15日(月)午前8時  
日光市民病院(清滝安良沢町)  
☎50-1188
- ◆20日(土)午後5時～22日(月)午前8時  
今市病院(今市)  
☎22-2200
- ◆27日(土)午後5時～29日(月)午前8時  
今市病院(今市)  
☎22-2200

## ＊歯科 診療時間:午前10時～午後4時

- ◆7日(日)  
柴田歯科クリニック(中央町)  
☎21-0664
- ◆14日(日)  
宮川イーस्टデンタルクリニック(稲荷町)  
☎53-6480
- ◆21日(日)  
安西デンタルクリニック(今市)  
☎21-0008
- ◆28日(日)  
かにしデンタルクリニック(今市)  
☎23-0007

## ＊休日急患こども診療所

ところ 今市保健福祉センター

診療日 日曜日

診療科目 小児科

※入院を必要としない、比較的軽症のお子さんが対象(中学3年生まで)

受付時間 午前…午前9時～11時30分

午後…午後2時～4時30分

夜間…午後7時～10時

電話番号 30-7299(診療日のみ)

## ♠成人健康診査(完全予約制)

※■の色付きの日は、女性のための健診日です。

とき	会場	受付時間(予定)	健康診査・検診項目				
			①	②	③	④	⑤
4日(木)	所野コミュニティセンター	午前8時30分～10時30分	○	○	○	○	○
5日(金)	足尾市民センター	午前8時30分～10時	○	○	○	○	○
8日(月)	三依地区センター	午前8時30分～10時	○	○	○	○	○
9日(火)	落合地区センター	午前7時30分～10時	○	○	○	○	○
11日(木)	日光体育館	午前7時30分～10時30分	○	○	○	■	○
12日(金)	日光体育館	午前8時～10時30分	○	○	○	○	○
13日(土)	日光体育館	午前8時～10時	○	○	○	○	○
16日(火)	今市保健福祉センター	午前8時～10時30分	○	○	○	○	○
20日(土)	小来川小中学校	午前8時30分～10時	○	○	○	○	○
21日(日)	今市保健福祉センター	午前7時～10時30分	○	○	○	○	○
22日(月)	今市保健福祉センター	午前7時～10時30分	○	○	○	■	○
24日(水)	高德生活改善センター	午前8時30分～10時30分	○	○	○	○	○
26日(金)	皇海荘地域交流ホーム	午前8時30分～10時30分	○	○	○	○	○
30日(火)	今市保健福祉センター	午前8時～10時30分	○	○	○	○	○

### 健康診査・検診項目

- ①一般健診(19～39歳の方)、特定健診(40～74歳で日光市国民健康保険に加入の方)、はつらつ健診(後期高齢者医療制度に加入の方)、肝炎ウイルス検査(40歳以上で過去に肝炎ウイルス検査を受けていない方)
  - ②胃がん・肺がん(結核)・大腸がん検診(40歳以上の方)
  - ③子宮がん検診(20歳以上の偶数年齢の女性)・乳がん検診【超音波(30歳以上の女性)、マンモグラフィと超音波(40歳以上の偶数年齢の女性)】  
※子宮がん検診・乳がん検診【マンモグラフィ】は、奇数年齢の方でも前年度に未受診の方は受診できます。電話でお問い合わせください
  - ④前立腺がん検診(50歳以上の男性)
  - ⑤骨粗しょう症検診(20歳から5歳間隔で85歳までの女性)
- ❖健康診査申込書により申し込みをした方には、各健診日の約2週間前に「健診のお知らせ」を郵送します。申し込みをしていない方は、各健診日の2週間前までに健康課に電話で予約をしてください。なお、ご希望の健診日がすでに満員となっている場合もありますので、電話でご確認ください。
  - ❖受付時間は予定であり、変更する場合があります。事前に送付する「健診のお知らせ」で必ずご確認ください。
  - ❖社会保険に加入の方が特定健診を受診する場合は、加入している保険が発行する「特定健康診査受診券」と健康保険証が必要です。
  - ❖託児のある健診日もあります(お預かりは12カ月以上のお子さんから)。詳しくは健康課に電話でお問い合わせください。