

※新型コロナウイルス感染拡大防止のため、中止または変更となる場合があります。また、発熱や咳などのかぜ症状のある方や体調の優れない方は、健康診査・検診・相談を控えてください

7月

◆乳幼児健康診査・相談

今市地域(今市・豊岡・大沢・落合・塩野室地区)、藤原・栗山地域

会場：今市保健福祉センター

健診名	とき	受付時間
4か月	22日(水)	個別に送付した通知をご確認ください
	29日(水)	
	30日(木)	
8か月	9日(木)	
	16日(木)	
1歳6か月	8日(水)	
	17日(金)	

健診名	とき	受付時間
2歳児歯科	2日(木)	個別に送付した通知をご確認ください
3歳児	10日(金)	
	15日(水)	
	31日(金)	
12か月相談	7日(火)	

※7月の乳幼児健康診査、12か月児健康相談については感染症対策のため、日程を一部追加するとともに、指定の日程および受付時間で実施します。対象児には個別に通知と問診票を送付しますので、そちらをご確認ください。

※対象児および家族の中で感染症にかかっている方、または感染症の疑いがある方がいる場合は、事前に健康課までご連絡ください。健診は月齢が過ぎていても受診できますので、感染症が完治してから受診してください。

日光・足尾地域

会場：日光福祉保健センター

健診名	とき	受付時間
4か月	健診はありません 次回は8月5日(水)です	
8か月		
1歳6か月	1日(水)	個別に送付した通知をご確認ください
2歳児歯科		
3歳児		
12か月相談	相談はありません 次回は8月5日(水)です	

◆すくすく子育て相談 ※母子手帳を持参ください

対象地域	とき	受付時間	会場
今市・豊岡・藤原・栗山	3日(金)	午前9時30分～11時	今市保健福祉センター
落合			落合公民館
大沢・塩野室	10日(金)		大沢公民館
日光・足尾	相談はありません 次回は8月5日(水)です		

くわしくは 健康課  
(日光市平ヶ崎109 今市保健福祉センター内) ☎21-2756



手話ではなそう!

簡単な手話を毎月紹介。  
手話でお話ししてみませんか?

市ホームページでも紹介しています。  
ぜひご覧ください!

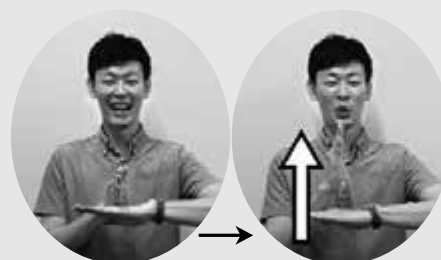


第2回 かんたんな「あいさつ」その2

くわしくは 社会福祉課 ☎21-5174・FAX21-5105



こぶしを鼻の前につくる 手を開いて下ろす  
「よろしくお願いします」



左手の甲に右手を立てる 右手を上げる  
「ありがとう」



眉間をつまむようにする 手を開いて下ろす  
「すみません」

# 7月の休日当番医

## ＊医科

- ◆4日(土)午後5時～6日(月)午前8時  
獨協医科大学日光医療センター(高德)  
☎76-1515
- ◆11日(土)午後5時～13日(月)午前8時  
日光市民病院(清滝安良沢町)  
☎50-1188
- ◆18日(土)午後5時～20日(月)午前8時  
獨協医科大学日光医療センター(高德)  
☎76-1515
- ◆23日(木)午前8時～24日(金)午前8時  
獨協医科大学日光医療センター(高德)  
☎76-1515
- ◆24日(金)午前8時～25日(土)午前8時  
今市病院(今市)  
☎22-2200
- ◆25日(土)午後5時～27日(月)午前8時  
今市病院(今市)  
☎22-2200

## ＊歯科 診療時間:午前10時～午後4時

- ◆5日(日)  
こばやし歯科医院(今市)  
☎22-0303
- ◆12日(日)  
佐々木歯科医院(鬼怒川温泉大原)  
☎77-0712
- ◆19日(日)  
中村歯科医院(今市)  
☎21-0675
- ◆23日(木)  
みやさか歯科クリニック(土沢)  
☎26-6474
- ◆24日(金)  
入江デンタルクリニック(大室)  
☎26-0090
- ◆26日(日)  
船越歯科医院(本町)  
☎53-1330

## ＊休日急患こども診療所

ところ 今市保健福祉センター

診療日 日曜日

診療科目 小児科

※入院を必要としない、比較的軽症のお  
子さんが対象(中学3年生まで)

受付時間 午前…午前9時～11時30分

午後…午後2時～4時30分

夜間…午後7時～10時

電話番号 30-7299(診療日のみ)

## ♠成人健康診査(完全予約制)

※■の色付きの日は、女性のみの健診日です。

と き	会 場	受付時間(予定)	健康診査・検診項目					
			①	②	③	④	⑤	⑥
1日(水)	今市保健福祉センター	午前7時30分～11時	○	○	○		○	
2日(木)	大沢地区センター	午前7時～10時30分	○	○	○		○	
3日(金)	藤原行政センター	午前8時30分～ 10時30分	○	○	○	○	○	○
6日(月)	大沢地区センター	午前8時～10時30分	○	○	○	○	○	
7日(火)	大沢地区センター	午前8時～10時30分	○	○	○		○	
8日(水)	日光総合会館	午前8時30分～10時	○	○	○	○	○	○
9日(木)	清滝体育館	午前8時～10時	○	○	○	○	○	
12日(日)	今市保健福祉センター	午前7時30分～ 10時30分	○	○	○	○	○	
13日(月)	今市保健福祉センター	午前8時～10時30分	○	○	○		○	
15日(水)	栗山行政センター	午前8時30分～10時	○	○	○	○	○	
16日(木)	大沢地区センター	午前8時～10時30分	○	○	○	○	○	

## 健康診査・検診項目

- ①一般健診(19～39歳の方)、特定健診(40～74歳で日光市国民健康保険に加入の方)、はつらつ健診(後期高齢者医療制度に加入の方)、肝炎ウイルス検査(40歳以上で過去に肝炎ウイルス検査を受けていない方)
  - ②胃がん・肺がん(結核)・大腸がん検診(40歳以上の方)
  - ③子宮がん検診(20歳以上の偶数年齢の女性)・乳がん検診【超音波(30歳以上の女性)、マンモグラフィと超音波(40歳以上の偶数年齢の女性)】  
※子宮がん検診・乳がん検診【マンモグラフィ】は、奇数年齢の方でも前年度に未受診の方は受診できます。電話でお問い合わせください
  - ④前立腺がん検診(50歳以上の男性)
  - ⑤骨粗しょう症検診(20歳から5歳間隔で85歳までの女性)
  - ⑥歯科健診(19歳以上の方)
- ❖健康診査申込書により申し込みをした方には、各健診日の約2週間前に「健診のお知らせ」を郵送します。申し込みをしていない方は、各健診日の2週間前までに健康課に電話で予約をしてください。なお、ご希望の健診日がすでに満員となっている場合もありますので、電話でご確認ください。
  - ❖受付時間は予定であり、変更する場合があります。事前に送付する「健診のお知らせ」で必ずご確認ください。
  - ❖社会保険に加入の方が特定健診を受診する場合は、加入している保険が発行する「特定健康診査受診券」と健康保険証が必要です。
  - ❖託児のある健診日もあります(お預かりは12カ月以上のお子さんから)。詳しくは健康課に電話でお問い合わせください。