

※新型コロナウイルス感染拡大防止のため、中止または変更となる場合があります。また、発熱や咳などの
かぜ症状のある方や体調の優れない方は、健康診査・検診・相談を控えてください

♠乳幼児健康診査・相談

今市・豊岡地区・藤原・栗山地域

会場：今市保健福祉センター

健診名	とき	受付時間 ※下表参照
4か月児	22日(木)	①午後0時45分～1時 ②午後1時～1時15分
8か月児	7日(水)	
1歳6か月児	14日(水)	
3歳児	21日(水)	①午後0時45分～1時 ②午後1時～1時15分 ③午後1時15分～1時30分
2歳児歯科	8日(木)	
12か月児相談	6日(火)	①午前9時～9時15分 ②午前9時15分～9時30分 ③午前9時30分～9時45分

大沢・落合・塩野室地区

会場：今市保健福祉センター

健診名	とき	受付時間 ※下表参照
4か月児	28日(水)	①午後0時45分～1時 ②午後1時～1時15分
8か月児	15日(木)	
1歳6か月児	16日(金)	
3歳児	23日(金)	①午後0時45分～1時 ②午後1時～1時15分 ③午後1時15分～1時30分
2歳児歯科	8日(木)	
12か月児相談	6日(火)	①午前9時～9時15分 ②午前9時15分～9時30分 ③午前9時30分～9時45分

※今市保健福祉センターは誕生日によって受付時間が異なります

4か月児	①… 1日～15日生まれの方 ②…16日～31日生まれの方	3歳児	①… 1日～10日生まれの方 ②…11日～20日生まれの方 ③…21日～31日生まれの方
8か月児		2歳児歯科	
1歳6か月児		12か月児相談	

❖乳幼児健診・相談は、個別にお知らせをお送りしています。感染症予防のため、お知らせの受付時間での受診をお願いしています。ご確認の上、受診してください。

❖該当会場以外での受診を希望する場合や、体調不良などで受診できない場合は、事前に健康課までご連絡ください。

❖対象のお子さん、および家族の方で、感染症にかかっている方、または感染症の疑いがある方がいる場合は、受診を控えてください。事前に健康課までご連絡ください。

なお、健診は月齢が過ぎていても受診できます。感染症が完治してから受診してください。

日光・足尾地域

会場：日光福祉保健センター

健診名	とき	受付時間
4か月児	7日(水)	午後1時～1時10分
8か月児		午後1時10分～1時20分
1歳6か月児	健診はありません 次回は5月12日(水)です	
2歳児歯科		
3歳児		
12か月児相談	7日(水)	午前10時～11時

手話ではなそう！

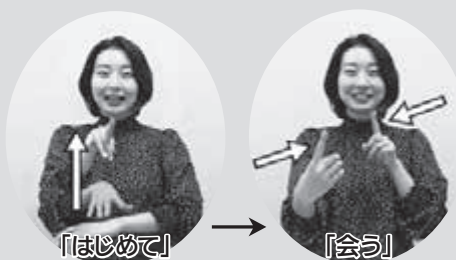
第11回 出会いの季節に使いたいフレーズ

簡単な手話を毎月紹介。
手話でお話ししてみませんか？
表情や口の動きもとても大切ですよ！

市ホームページでも
紹介しています。
ぜひご覧ください！



くわしくは 社会福祉課 ☎0288-21-5174・FAX21-5105



「はじめ」 (右手の場合) 右手を左手にかぶせ、人さし指以外を閉じながら上げる
「会う」 両手の人さし指を立てて近づける

「はじめまして！」



「わたし」 人さし指で自分を指す
「名前」 親指をもう片方の手のひらに当てる

「わたしの名前は〇〇です」

自分の苗字や
名前の手話・
指文字を調べ
てみましょう！



両手を上にあげ、手首を回転して、ひらひらする

「拍手」

4月

健康診査・検診

くわしくは 健康課 ☎0288(21)2756
(日光市平ヶ崎109 今市保健福祉センター内)



4月の休日当番医

＊医科

- ◆3日(土)午後5時～5日(月)午前8時
獨協医科大学日光医療センター(高德)
☎0288-76-1515
- ◆10日(土)午後5時～12日(月)午前8時
日光市民病院(清滝安良沢町)
☎0288-50-1188
- ◆17日(土)午後5時～19日(月)午前8時
今市病院(今市)
☎0288-22-2200
- ◆24日(土)午後5時～26日(月)午前8時
今市病院(今市)
☎0288-22-2200
- ◆29日(木)午前8時～30日(金)午前8時
獨協医科大学日光医療センター(高德)
☎0288-76-1515

＊歯科 診療時間:午前10時～午後4時

- ◆4日(日)
宮本歯科医院(大沢町)
☎0288-26-3700
- ◆11日(日)
みやさか歯科クリニック(土沢)
☎0288-26-6474
- ◆18日(日)
近藤歯科医院(木和田島)
☎0288-26-6620
- ◆25日(日)
鈴木歯科医院(鬼怒川温泉大原)
☎0288-76-2112
- ◆29日(木)
船越歯科医院(本町)
☎0288-53-1330

＊休日急患こども診療所

ところ 今市保健福祉センター
 診療日 日曜日・祝日・振替休日
 診療科目 小児科
 ※受診前には必ず診療所へ電話をしてください
 ※入院を必要としない、比較的軽症のお子さんが対象(中学3年生まで)
 受付時間 午前…午前9時～11時30分
 午後…午後2時～4時30分
 夜間…午後7時～10時
 電話番号 0288-30-7299(診療日のみ)

♠成人健康診査(完全予約制)

※■の色付きの日は、女性のみの健診日です

と き	会 場	受付時間(予定)	健康診査・検診項目				
			①	②	③	④	⑤
12日(月)	今市保健福祉センター	午前7時～10時30分	○	○	○	■	○
13日(火)	今市保健福祉センター	午前7時～10時30分	○	○	○	○	○
14日(水)	藤原行政センター	午前8時30分～10時30分	○	○	○	○	○
16日(金)	大沢地区センター	午前7時30分～10時30分	○	○	○	○	○
20日(火)	塩野室地区センター	午前8時～10時	○	○	○	○	○
21日(水)	南原コミュニティセンター	午前7時30分～10時30分	○	○	○	○	○
22日(木)	南原コミュニティセンター	午前7時30分～10時30分	○	○	○	○	○

健康診査・検診項目

- ①一般健診(19～39歳の方)、特定健診(40～74歳で日光市国民健康保険に加入の方)、はつらつ健診(後期高齢者医療制度に加入の方)、肝炎ウイルス検査(40歳以上で過去に肝炎ウイルス検査を受けていない方)
- ②胃がん・肺がん(結核)・大腸がん検診(40歳以上の方)
- ③子宮がん検診(20歳以上の偶数年齢の女性)・乳がん検診【超音波(30歳以上の女性)、マンモグラフィと超音波(40歳以上の偶数年齢の女性)】
※子宮がん検診・乳がん検診【マンモグラフィ】は、奇数年齢の方でも前年度に未受診の方は受診できます。電話でお問い合わせください
- ④前立腺がん検診(50歳以上の男性)
- ⑤骨粗しょう症検診(20歳から5歳間隔で85歳までの女性)

- ❖健康診査申込書により申し込みをした方には、各健診日の約2週間前に「健診のお知らせ」を郵送します。申し込みをしていない方は、各健診日の2週間前までに健康課に電話で予約をしてください。なお、ご希望の健診日がすでに満員となっている場合もありますので、電話でご確認ください。
- ❖受付時間は予定であり、変更する場合があります。事前に送付する「健診のお知らせ」で必ずご確認ください。
- ❖社会保険に加入の方が特定健診を受診する場合は、加入している保険が発行する「特定健康診査受診券」と健康保険証が必要です。
- ❖託児のある健診日もあります(お預かりは12か月以上のお子さんから)。詳しくは健康課にお問い合わせください。

♠すくすく子育て相談 ※母子手帳を持参ください

対象地域	と き	受付時間	会 場
今市・豊岡 藤原・栗山	9日(金)	午前9時30分～11時	今市保健福祉センター
落合	6日(火)		落合公民館
大沢・塩野室	12日(月)		大沢公民館
日光・足尾	7日(水)	午前10時～11時	日光福祉保健センター