

※新型コロナウイルス感染拡大防止のため、中止または変更となる場合があります。また、発熱や咳などの  
かぜ症状のある方や体調の優れない方は、健康診査・検診・相談を控えてください

8月

健康診査・検診

くわしくは 健康課 ☎0288(2)2756  
(日光市平ヶ崎109 今市保健福祉センター内)



♠乳幼児健康診査・相談

今市・豊岡地区・藤原・栗山地域

会場：今市保健福祉センター

健診名	とき	受付時間 ※下表参照
4か月児	25日(水)	①午後0時45分～1時 ②午後1時～1時15分
8か月児	12日(木)	
1歳6か月児	4日(水)	
2歳児歯科	5日(木)	①午後0時45分～1時 ②午後1時～1時15分 ③午後1時15分～1時30分
3歳児	18日(水)	
12か月児相談	3日(火)	①午前9時～9時15分 ②午前9時15分～9時30分 ③午前9時30分～9時45分

大沢・落合・塩野室地区

会場：今市保健福祉センター

健診名	とき	受付時間 ※下表参照
4か月児	26日(木)	①午後0時45分～1時 ②午後1時～1時15分
8か月児	19日(木)	
1歳6か月児	20日(金)	
2歳児歯科	5日(木)	①午後0時45分～1時 ②午後1時～1時15分 ③午後1時15分～1時30分
3歳児	27日(金)	
12か月児相談	3日(火)	①午前9時～9時15分 ②午前9時15分～9時30分 ③午前9時30分～9時45分

※今市保健福祉センターは誕生日によって受付時間が異なります

4か月児	①… 1日～15日生まれの方 ②…16日～31日生まれの方	3歳児	①… 1日～10日生まれの方 ②…11日～20日生まれの方 ③…21日～31日生まれの方
8か月児		2歳児歯科	
1歳6か月児		12か月児相談	

❖乳幼児健診・相談は、個別にお知らせをお送りしています。感染症予防のため、お知らせの受付時間での受診をお願いしています。ご確認の上、受診してください。

❖該当会場以外での受診を希望する場合や、体調不良などで受診できない場合は、事前に健康課までご連絡ください。

❖対象のお子さん、および家族の方で、感染症にかかっている方、または感染症の疑いがある方がいる場合は、受診を控えてください。事前に健康課までご連絡ください。

なお、健診は月齢が過ぎていても受診できます。感染症が完治してから受診してください。

日光・足尾地域

会場：日光福祉保健センター

健診名	とき	受付時間
4か月児	4日(水)	午後1時～1時10分
8か月児	4日(水)	午後1時10分～1時20分
1歳6か月児		健診はありません。 次回は9月1日(水)です
2歳児歯科		
3歳児		
12か月児相談	4日(水)	午前10時～11時

手話ではなそう！

第14回 お出掛けの季節にしたいフレーズ3

簡単な手話を毎月紹介。

手話でお話してみませんか？

表情や口の動きもとても大切ですよ！

市ホームページでも紹介しています。ぜひご覧ください！



くわしくは 社会福祉課 ☎0288-21-5174・FAX0288-21-5105



片方の手のひらの横で、もう片方の手の人さし指と中指を立てて回す

「旅行」



両手の人さし指を伸ばして、前後に交互に出す

「温泉」



3本指を立てて、もう片方の手で横から握り、3本指をゆらゆら動かす



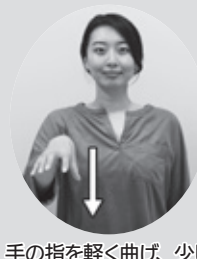
カップをつくり、もう片方の手でスプーンをつまみ、回す動作をする

「コーヒー」



両手の指を軽く曲げて、前後に並べ、交互に出す

「動物」



手の指を軽く曲げ、少し下ろす

「場所」

「コーヒー」「動物」に「場所」をつけ加えると、「カフェ」「動物園」になります！！

# 8月の休日当番医

## ＊医科

- ◆7月31日(土)午後5時～8月2日(月)午前8時  
獨協医科大学日光医療センター(高德)  
☎0288-76-1515
- ◆7日(土)午後5時～9日(月)午前8時  
獨協医科大学日光医療センター(高德)  
☎0288-76-1515
- ◆9日(月)午前8時～10日(火)午前8時  
日光市民病院(清滝安良沢町)  
☎0288-50-1188
- ◆14日(土)午後5時～16日(月)午前8時  
日光市民病院(清滝安良沢町)  
☎0288-50-1188
- ◆21日(土)午後5時～23日(月)午前8時  
今市病院(今市)  
☎0288-22-2200
- ◆28日(土)午後5時～30日(月)午前8時  
今市病院(今市)  
☎0288-22-2200

## ＊歯科 診療時間:午前10時～午後4時

- ◆1日(日)  
中村歯科医院(今市)  
☎0288-21-0675
- ◆8日(日)  
鈴木歯科医院(今市)  
☎0288-21-0225
- ◆9日(月)  
荒神橋のだ歯科医院(森友)  
☎0288-22-8211
- ◆15日(日)  
鈴木歯科クリニック(土沢)  
☎0288-26-5566
- ◆22日(日)  
とみづか歯科医院(荊沢)  
☎0288-22-8822
- ◆29日(日)  
斎藤歯科クリニック(木和田島)  
☎0288-26-3110

## ＊休日急患こども診療所

ところ 今市保健福祉センター  
診療日 日曜日・祝日・振替休日  
診療科目 小児科

※受診前には必ず診療所へ電話をしてください

※入院を必要としない、比較的軽症のお子さんが対象(中学3年生まで)です

受付時間 午前…午前9時～11時30分  
午後…午後2時～4時30分  
夜間…午後7時～10時

電話番号 0288-30-7299(診療日のみ)

## ♠成人健康診査(完全予約制)

※色付きの日は女性のみの健診日です

とき	会場	受付時間(予定)	健康診査・検診項目				
			①	②	③	④	⑤
17日(火)	藤原集会所	午前8時30分～10時	○	○	○	○	○
19日(木)	上板橋集落センター	午前8時30分～10時	○	○	○	○	○
22日(日)	今市保健福祉センター	午前7時～10時30分	○	○	○	○	○
23日(月)	今市保健福祉センター	午前7時～10時30分	○	○	○		○
25日(水)	今市保健福祉センター	午後5時～7時(夜間健診)	○	※	○	○	○
26日(木)	清滝体育館	午前8時30分～10時30分	○	○	○	○	○
31日(火)	藤原行政センター	午前8時30分～10時30分	○	○	○	○	○

### 健康診査・検診項目

- ①一般健診(19～39歳の方)、特定健診(40～74歳で日光市国民健康保険に加入の方)、はつらつ健診(後期高齢者医療制度に加入の方)、肝炎ウイルス検査(40歳以上で過去に肝炎ウイルス検査を受けていない方)
  - ②胃がん・肺がん(結核)・大腸がん検診(40歳以上の方)  
※…夜間健診では、胃がん検診を実施しません
  - ③子宮がん検診(20歳以上の偶数年齢の女性)・乳がん検診【超音波(30歳以上の女性)、マンモグラフィと超音波(40歳以上の偶数年齢の女性)】  
※子宮がん検診・乳がん検診【マンモグラフィ】は、奇数年齢の方でも前年度に未受診の方は受診できます。電話でお問い合わせください
  - ④前立腺がん検診(50歳以上の男性)
  - ⑤骨粗しょう症検診(20歳から5歳間隔で85歳までの女性)
  - ⑥歯科健診(19歳以上の方)
- ❖健康診査申込書により申し込みをした方には、各健診日の約2週間前に「健診のお知らせ」を郵送します。申し込みをしていない方は、各健診日の2週間前までに健康課に電話で予約をしてください。なお、ご希望の健診日がすでに満員となっている場合もありますので、電話でご確認ください。
  - ❖受付時間は予定であり、変更する場合があります。事前に送付する「健診のお知らせ」で必ずご確認ください。
  - ❖社会保険に加入の方が特定健診を受診する場合は、加入している保険が発行する「特定健康診査受診券」と健康保険証が必要です。
  - ❖託児のある健診日もあります(お預かりは12か月以上のお子さんから)。詳しくは健康課にお問い合わせください。

## ♠すくすく子育て相談

※母子手帳を持参ください

対象地域	とき	受付時間	会場
今市・豊岡・藤原・栗山	6日(金)	午前9時30分～11時	今市保健福祉センター
落合	3日(火)		落合公民館
大沢・塩野室	2日(月)		大沢公民館
日光・足尾	4日(水)	午前10時～11時	日光福祉保健センター