

※新型コロナウイルス感染拡大防止のため、中止または変更となる場合があります。また、発熱や咳などの
 かぜ症状のある方や体調の優れない方は、健康診査・検診・相談を控えてください

3月

健康診査・検診

くわしくは 健康課 ☎02868(2)2756
 (日光市平ヶ崎109 今市保健福祉センター内)



♠乳幼児健康診査・相談

今市保健福祉センター

| 健診名 | 対象地域 | とき | 受付時間 ※下表参照 |
|-----------|-------------|--------|--|
| 4か月児健診 | 今市・豊岡・藤原・栗山 | 22日(水) | ① 午後0時45分～1時 ② 午後1時～1時15分 |
| | 大沢・落合・塩野室 | 23日(木) | |
| 8か月児健診 | 今市・豊岡・藤原・栗山 | 9日(木) | |
| | 大沢・落合・塩野室 | 16日(木) | |
| 1歳6か月児健診 | 今市・豊岡・藤原・栗山 | 8日(水) | |
| | 大沢・落合・塩野室 | 17日(金) | |
| 2歳児歯科健診 | 全地域 | 2日(木) | ① 午後0時45分～1時 ② 午後1時～1時15分 ③ 午後1時15分～1時30分 |
| 3歳児健診 | 今市・豊岡・藤原・栗山 | 15日(水) | ① 午前9時～9時15分 ② 午前9時15分～9時30分 ③ 午前9時30分～9時45分 |
| | 大沢・落合・塩野室 | 24日(金) | |
| 12か月児健康相談 | 全地域 | 7日(火) | |

※受付時間が誕生日によって異なります

| | | | |
|--------|-----------------------------------|---------|-----------------|
| 4か月児 | ①… 1日～15日生まれの方 ②… 16日～31日生まれの方 | 3歳児 | ①… 1日～10日生まれの方 |
| 8か月児 | | 2歳児歯科 | ②… 11日～20日生まれの方 |
| 1歳6か月児 | | 12か月児相談 | ③… 21日～31日生まれの方 |

日光福祉保健センター (12か月児健康相談・2歳児歯科健診は今市保健福祉センターで実施します)

| 健診名 | 対象地域 | とき | 受付時間 |
|----------|---------|-------|---------------|
| 4か月児健診 | 日光・足尾地域 | 1日(水) | 健診はありません |
| 8か月児健診 | | | |
| 1歳6か月児健診 | | | 午後1時15分～1時30分 |
| 3歳児健診 | | | 午後0時45分～1時 |

※令和5年4月から日光会場の4か月児健診・8か月児健診は、今市会場(今市保健福祉センター)で実施します

- ❖乳幼児健診・相談は、個別にお知らせをお送りしています。感染症予防のため、お知らせの受付時間での受診をお願いしています。ご確認の上、受診してください。
- ❖該当会場以外での受診を希望する場合や、体調不良などで受診できない場合は、事前に健康課までご連絡ください。
- ❖対象のお子さん、および家族の方で、感染症にかかっている方、または感染症の疑いがある方がいる場合は、受診を控えてください。事前に健康課までご連絡ください。なお、健診は月齢が過ぎていても受診できます。感染症が完治してから受診してください。

♠すくすく子育て相談 ※母子健康手帳をお持ちください

| 対象者 | とき | 受付時間 | 会場 |
|-------|-------|--------------------|------------|
| 0歳児 | 3日(金) | 午前9時30分 ～10時30分 | 今市保健福祉センター |
| 1～6歳児 | | 午前10時30分 ～11時 | |

※兄弟姉妹でお越しの方は午前10時30分～11時にお越しください



♠令和4年度成人健康診査

令和5年3月の集団健診はありません

♠甲状腺検査事業を終了します

市では、甲状腺検査事業を開始し、令和4年度で10年目となり、受検者数が年々減少しています。そのため、これまでの受検者の検査結果などを踏まえ、検査実施の事業を見直し、令和4年度末で日光市甲状腺検査事業(ホールボディカウンタ検査を含む)を終了します。

3月の休日当番医

＊医科

◆4日(土)午後5時～6日(月)午前8時
獨協医科大学日光医療センター(森友)
☎0288-23-7000

◆11日(土)午後5時～13日(月)午前8時
日光市民病院(清滝安良沢町)
☎0288-50-1188

◆18日(土)午後5時～20日(月)午前8時
獨協医科大学日光医療センター(森友)
☎0288-23-7000

◆21日(火)午前8時～22日(水)午前8時
獨協医科大学日光医療センター(森友)
☎0288-23-7000

◆25日(土)午後5時～27日(月)午前8時
今市病院(今市)
☎0288-22-2200

＊歯科 診療時間:午前10時～午後4時

◆5日(日)
柴田歯科クリニック(中央町)
☎0288-21-0664

◆12日(日)
田野井歯科清原診療所(今市)
☎0288-22-2815

◆19日(日)
鈴木歯科医院(今市)
☎0288-21-0225

◆21日(火)
てづか歯科医院(松原町)
☎0288-53-1956

◆26日(日)
大島歯科医院(花石町)
☎0288-54-0832

＊休日急患こども診療所

場所…今市保健福祉センター

診療日…日曜日・祝日

診療科目…小児科

※受診前には、必ず診療所へ電話をしてください

※入院を必要としない、比較的軽症のお子さん(中学3年生まで)が対象です

受付時間 午前…午前9時～11時30分

午後…午後2時～4時30分

夜間…午後7時～10時

電話番号 ☎0288-30-7299

※診療日のみ

今回は
拡大版!

第30回 指文字を覚えよう⑩

手話ではなそう!

50音の指文字を少しずつ紹介してきた「指文字シリーズ」は今回が最終回。濁音・半濁音などの表し方を学びます。

市ホームページでも紹介しています。ぜひご覧ください!



くわしくは 社会福祉課 ☎0288-21-5174・FAX0288-21-5105

「濁音」



指文字を横に動かす
(例)「さ」→「ざ」

「半濁音」



指文字を上上げる
(例)「は」→「ぱ」

「促音」

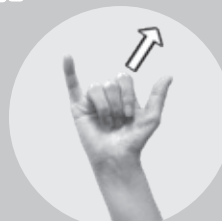


指文字を手前に引く
(例)「つ」→「っ」

ようおん
「拗音」



(「きゃ」の場合)
「き」の指文字をした後



「や」の指文字を
手前に引く(「ゃ」)

「長音」



指文字を上から下ろす
(「ー」)

指文字は全国共通のものです。固有名詞や手話表現がわからないときに活用すると便利です。

最初は「覚えるのが難しい」、「思ったように手や指が動かない」と感じる方が多くいるかもしれません。まずは、自分の名前やいろいろな単語を表すことを楽しんでみてください。

通訳タブレット(手話、外国語)を設置しています

市役所窓口では、タブレットによるテレビ電話を利用した遠隔通訳システム(手話通訳および13カ国語に対応)を導入しています。

利用を希望する際は、タブレットを設置している部署へ申し出てください。

設置場所…社会福祉課、市民課、税務課、日光・藤原行政センター

対象者…聴覚に障がいのある方、外国人
くわしくは 社会福祉課

☎0288-21-5174・FAX0288-21-5105

