

※新型コロナウイルス感染拡大防止のため、中止または変更となる場合があります。また、発熱や咳などの
かぜ症状のある方や体調の優れない方は、健康診査・検診・相談を控えてください

♠乳幼児健康診査・相談

今市・豊岡地区・藤原・栗山地域

会場：今市保健福祉センター

健診名	とき	受付時間 ※下表参照
4か月児	16日(水)	①午後0時45分～1時 ②午後1時～1時15分
8か月児	10日(木)	
1歳6か月児	2日(水)	
2歳児歯科	3日(木)	①午後0時45分～1時 ②午後1時～1時15分 ③午後1時15分～1時30分
3歳児	9日(水)	
12か月児相談	8日(火)	①午前9時～9時15分 ②午前9時15分～9時30分 ③午前9時30分～9時45分

大沢・落合・塩野室地区

会場：今市保健福祉センター

健診名	とき	受付時間 ※下表参照
4か月児	24日(木)	①午後0時45分～1時 ②午後1時～1時15分
8か月児	17日(木)	
1歳6か月児	18日(金)	
2歳児歯科	3日(木)	①午後0時45分～1時 ②午後1時～1時15分 ③午後1時15分～1時30分
3歳児	25日(金)	
12か月児相談	8日(火)	①午前9時～9時15分 ②午前9時15分～9時30分 ③午前9時30分～9時45分

※今市保健福祉センターは誕生日によって受付時間が異なります

4か月児	①… 1日～15日生まれの方 ②…16日～31日生まれの方	3歳児	①… 1日～10日生まれの方 ②…11日～20日生まれの方 ③…21日～31日生まれの方
8か月児		2歳児歯科	
1歳6か月児		12か月児相談	

❖乳幼児健診・相談は、個別にお知らせをお送りしています。感染症予防のため、お知らせの受付時間での受診をお願いしています。ご確認の上、受診してください。

❖該当会場以外での受診を希望する場合や、体調不良などで受診できない場合は、事前に健康課までご連絡ください。

❖対象のお子さん、および家族の方で、感染症にかかっている方、または感染症の疑いがある方がいる場合は、受診を控えてください。事前に健康課までご連絡ください。

なお、健診は月齢が過ぎていても受診できます。感染症が完治してから受診してください。

日光・足尾地域

会場：日光福祉保健センター

健診名	とき	受付時間
4か月児	2日(水)	午後1時～1時10分
8か月児		午後1時10分～1時20分
1歳6か月児		健診はありません 次回は3月2日(水)です
2歳児歯科		
3歳児		
12か月児相談	2日(水)	午前10時～11時

手話ではなそう！

第20回 会話表現 買い物

簡単な手話を毎月紹介。

手話でお話してみませんか？

表情や口の動きもとても大切ですよ！

市ホームページでも
紹介しています。
ぜひご覧ください！

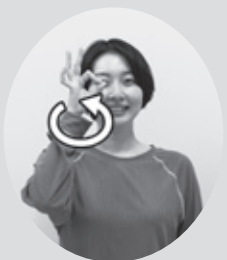


くわしくは 社会福祉課 ☎0288-21-5174・FAX0288-21-5105



親指と人さし指で輪っかを作り(「お金」を表す)、まっすぐ下げる

「安い」



親指と人さし指で輪っかを作り、目の前を2回ほど回す

「探す」



腕をもう片方の手でなでおろす

「上手」



人さし指の指先にもう片方の手の人さし指を上から付け合わせる

「似合う」



「お金」の形の手を前に出すと同時に、上に向けた反対の手のひらを引く

「買う」



指を親指から順に折る。「お金」と「いくつ」で「いくら」を表現できる

「いくつ」

くわしくは 健康課 ☎0288(21)2756
(日光市平ヶ崎109 今市保健福祉センター内)



2月の休日当番医

＊医科

- ◆5日(土)午後5時～7日(月)午前8時
獨協医科大学日光医療センター(高德)
☎0288-76-1515
- ◆11日(金)午前8時～12日(土)午前8時
今市病院(今市)
☎0288-22-2200
- ◆12日(土)午後5時～14日(月)午前8時
日光市民病院(清滝安良沢町)
☎0288-50-1188
- ◆19日(土)午後5時～21日(月)午前8時
今市病院(今市)
☎0288-22-2200
- ◆23日(水)午前8時～24日(木)午前8時
今市病院(今市)
☎0288-22-2200
- ◆26日(土)午後5時～28日(月)午前8時
今市病院(今市)
☎0288-22-2200

＊歯科 診療時間:午前10時～午後4時

- ◆6日(日)
近藤歯科医院(木和田島)
☎0288-26-6620
- ◆11日(金)
吉原歯科医院矯正歯科(今市)
☎0288-22-6480
- ◆13日(日)
かにしデンタルクリニック(今市)
☎0288-23-0007
- ◆20日(日)
みやさか歯科クリニック(土沢)
☎0288-26-6474
- ◆23日(水)
沼尾デンタルクリニック(瀬川)
☎0288-22-3030
- ◆27日(日)
鈴木歯科クリニック(土沢)
☎0288-26-5566



♠令和3年度成人健康診査

令和4年2月の集団健診の実施はありません

♠令和4年度成人健康診査

令和3年12月に市内各世帯へ送付した令和4年度の健康診査申込書の申込期限は、1月31日(月)です。まだ申し込みをしていない方は、申込書を同封の返信用封筒に入れてお早めに郵送してください。また、申込書は健康課または各行政センター、地区センター・出張所の窓口でもお預かりしています。

なお、1月31日以降も申し込みは可能ですが、3月1日以降に郵送する場合は、返信用封筒に料金分の切手を貼付して発送してください。



♠すくすく子育て相談 ※母子手帳を持参ください

対象地域	とき	受付時間	会場
今市・豊岡 藤原・栗山	4日(金)	午前9時30分～11時	今市保健福祉センター
落合	1日(火)		落合公民館
大沢・塩野室	14日(月)		大沢公民館
日光・足尾	2日(水)	午前10時～11時	日光福祉保健センター

＊休日急患こども診療所

ところ 今市保健福祉センター

診療日 日曜日・祝日・振替休日

診療科目 小児科

※受診前には必ず診療所へ電話をしてください

※入院を必要としない、比較的軽症のお子さんが対象です(中学3年生まで)

受付時間 午前…午前9時～11時30分

午後…午後2時～4時30分

夜間…午後7時～10時

電話番号 ☎0288-30-7299(診療日のみ)