

広報紙から取り外して、お住まいの地区の収集日を記入してご利用ください。

燃えるごみ (必ず袋の口を縛ってください)



出し方 指定ごみ袋に入れる



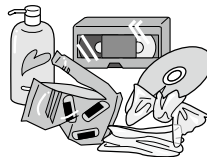
生ごみ



アルミホイル



食用油



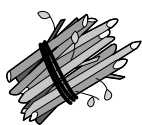
プラスチック類
(ペットボトル・白色トレイは除く)

日光市では、プラごみ処分に伴う熱エネルギーを回収し、発電しています。

サーマル
リサイクル

- 生ごみは水を切ってください。
 - 食用油は、布などに吸わせるか固めてください。
 - 指定ごみ袋に入らないものはクリーンセンターへ直接持ち込んでください(衣装ケース、プランターなど)。
- 持込処理手数料…10kg まで150円(以降10kg ごと150円加算)

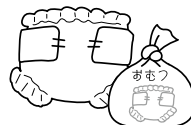
出し方 透明・半透明の袋に入れる／ひもで縛る・束ねる(処理手数料無料のもの)



せん定枝



刈り草・落ち葉



紙おむつ (ペット用除く)



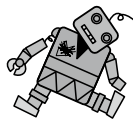
ふとん

- せん定枝は直径2cm、長さ50cm 以内にして束ねてください。1回に出せる量は3束までです。
- ※直接クリーンセンターに持ち込む場合は、直径10cm、長さ50cm 以内
- 紙おむつは汚物をトイレに流し、袋に「おむつ」と記入してください。
- ふとんは座布団程度の大きさに切ってください。切れない場合はクリーンセンターへ直接持ち込んでください。

燃えないごみ(金属を含むものなど)(縦・横・高さとも60cm未滿かつ10kg未滿)



出し方 透明・半透明の袋に入れる(危険なものは種類ごとに袋に入れ、「ガラス」「電池」などと記入)



おもちゃ



せともの



ガラス



植木鉢



一斗缶



ストーブ
(灯油を完全に抜く)



蛍光灯・電球



電池・モバイルバッテリー

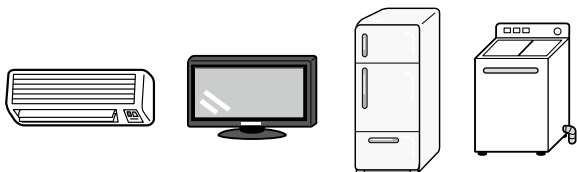


スプレー缶・カセットボンベ
(ガスを抜き穴をあける)

電池やスプレー缶の取り扱いには十分注意してください。家庭や収集作業員(車)、焼却施設の事故や火災の原因になります。

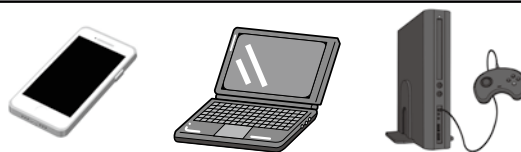
- 縦・横・高さとも60cm 以上または10kg 以上は「粗大ごみ」です。
- ガラス・刃物などは厚紙などで包んでください。
- ライターはガスを完全に抜いてください。
- 小型家電は燃えないごみとしても収集しますが、できるだけ資源物(回収ボックス)で出してください。
- 加熱式たばこも、袋に入れ「加熱式たばこ」と記入して出してください。

家電4品目 (エアコン・テレビ・冷蔵庫・洗濯機)



- 販売店に引き取り依頼するか、郵便局でリサイクル券を購入の上、リサイクルセンターへ持ち込んでください。
- ※別途手数料あり

小型家電 (左の家電4品目を除く家庭用電化製品)



例：携帯電話、パソコン、ゲーム機その他デジタル製品

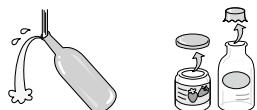
- リサイクルセンターへ持ち込むか、市役所本庁舎、各行政センター、地区センター・出張所などの回収箱を利用してください。
- ※個人情報記録されているものは、データを消去してください

資源物



びん

出し方 コンテナに入れる



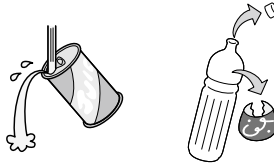
- ビールびんや一升びんは極力販売店に引き取りを依頼してください。
- 食品用びんに限ります。それ以外のびんは燃えないごみで出してください。
- 金属のふたは燃えないごみ、プラスチックのふたは燃えるごみで出してください。

毎月第

曜日

缶・ペットボトル

出し方 コンテナに入れる



缶とペットボトルは混ぜて出しても大丈夫です(自動選別します)。



- 缶詰、菓子、茶、食用油、粉ミルクなどの缶も回収します。
- ラベル・キャップは取り除いて燃えるごみで出してください。
- ペットボトルはリサイクルマークのあるものに限ります。その他は「燃えるごみ」で出してください。

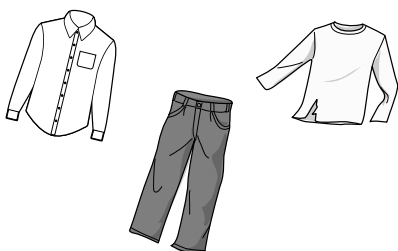
毎月第

曜日



衣類・古布類

出し方 透明または半透明の袋に入れる



- シャツなどの衣類や、タオルなどの布類に限ります。
- 皮革製品、わたや羽毛の入った製品は、燃えるごみで出してください。

毎月第

曜日

古紙類

出し方 種類ごとにひもで束ねるか紙袋に入れる



新聞紙・折り込みチラシ 雑誌・雑がみ ダンボール

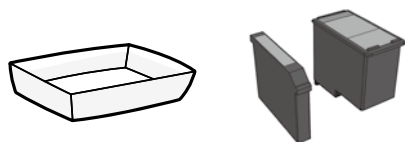
紙パック(内側が白いもの) シュレッダーにかけた紙(コピー用紙など)

- 感熱紙、カーボン紙、写真など特殊加工された紙類は燃えるごみです。混ぜないよう協力してください。

毎月第

曜日

白色トレイ・使用済みインクカートリッジ



- 市役所本庁舎、各行政センター、地区センター・出張所などの回収ボックスを利用してください。
- 白色トレイは洗って乾かしてください。

粗大ごみ

出し方 粗大ごみはごみステーションに出せません



- リサイクルセンターへ持ち込むか、戸別収集サービス(有料、下を参照)を利用してください。

持込手数料…60cm以上または10kg以上 1,030円/個から

資源・ごみ分別アプリ「さんあ〜る」

資源とごみの分別をいつでも検索できるアプリです。下の二次元コードからインストールできます。



App Store



Google play

戸別収集



粗大ごみなどを持ち込むことが難しい場合は、戸別に収集します。
※予約制、手数料1,030円/回

申込先…リサイクルセンター ☎0288-21-7221



処理できないごみ

タイヤ、消火器、バッテリー(自動車など)、農薬および薬品類、塗料、ドラム缶、バイク、塩ビ、ガスボンベ、建築廃材、農業用ビニール、瓦、コンクリート、石、耐火金庫

※販売店または専門の処分業者に相談してください

問合せ先…日光市資源リサイクル協同組合(森営業所) ☎0288-54-2523

※在宅医療廃棄物(医療機関などに相談)など、組合で対応不可なものあり

くわしくは

- 資源循環推進課 ☎0288-21-5138
- リサイクルセンター ☎0288-21-7221
- クリーンセンター ☎0288-22-7762