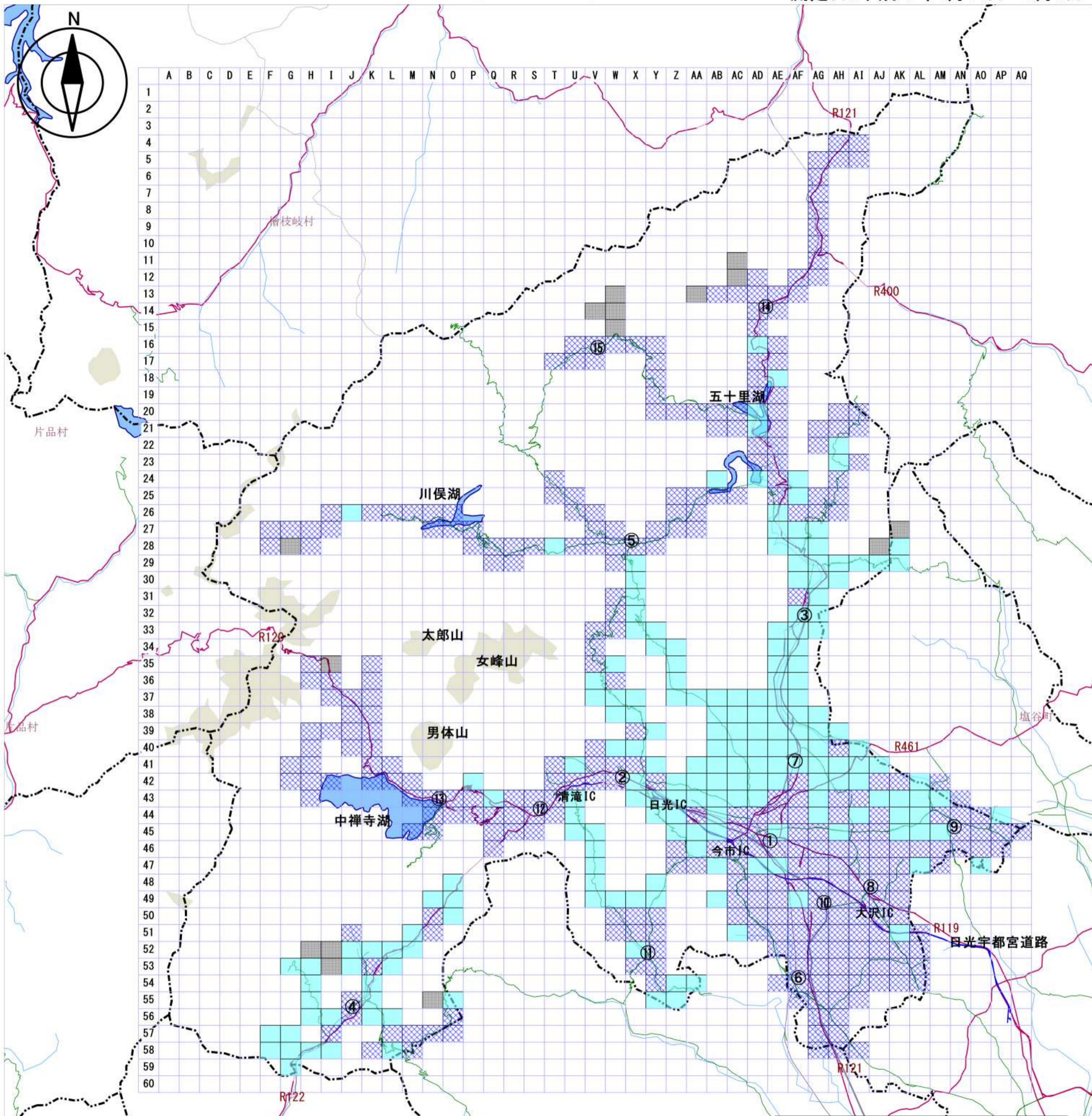


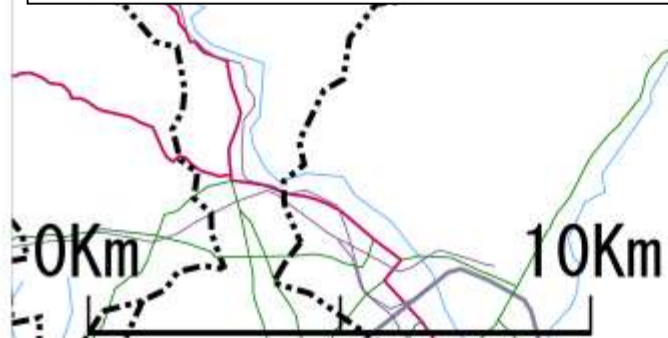
Map of radiation levels 放射線量測定マップ

測定位置: 地上(1m)
測定日: 平成27年1月14日~3月4日



① 日光市役所	Nikko city hall	AE-45	⑨ 塩野室支所	Shionomuro branch	AN-45
② 日光総合支所	Nikko general branch	W-42	⑩ 南原出張所	Minamihara branch	AG-49
③ 藤原総合支所	Fujihara general branch	AF-32	⑪ 小来川支所	Okorogawa branch	Y-52
④ 足尾総合支所	Ashio general branch	J-55	⑫ 清滝出張所	Kiyotaki branch	S-44
⑤ 栗山総合支所	Kuriyama general branch	X-28	⑬ 中宮祠出張所	Chugushi branch	N-43
⑥ 落合支所	Ochiai branch	AF-54	⑭ 三依支所	Miyori branch	AD-14
⑦ 豊岡支所	Toyooka branch	AF-41	⑮ 湯西川支所	Yunishigawa branch	V-16
⑧ 大沢支所	Osawa branch	AJ-48			

放射線測定結果 $\mu\text{Sv/h}$	
	0.1未満
	0.1以上~0.23未満
	0.23以上~0.30未満
	0.30以上~0.40未満
	0.40以上~0.50未満
	0.50以上~0.60未満
	0.60以上~0.70未満
	0.70以上~0.80未満
	0.80以上
	積雪通行止等未測定



Z15KB第282号

放射性物質事故対策本部