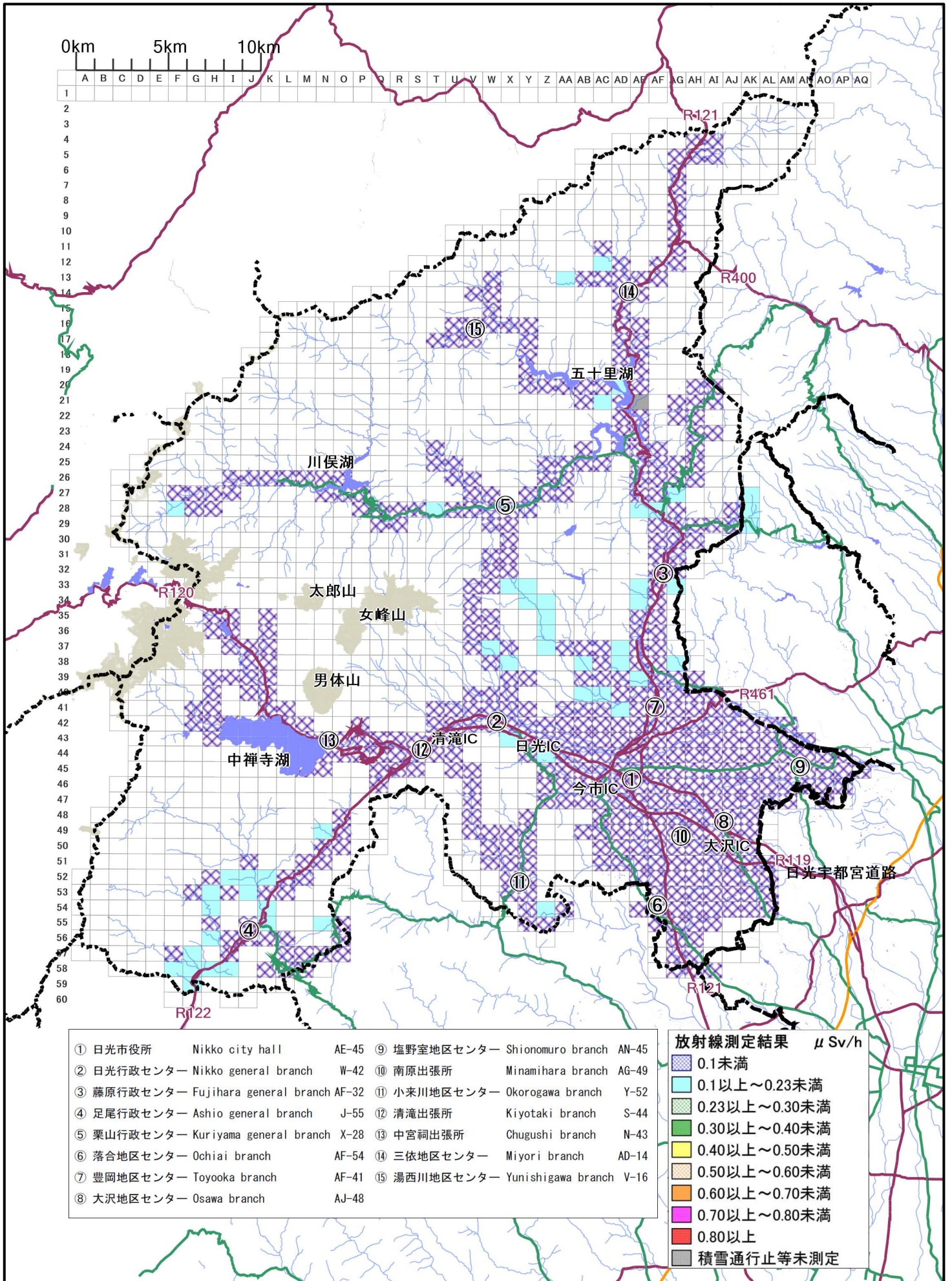




Map of radiation levels 放射線量測定マップ

測定位置: 地上(1m) メッシュ間隔: 1km四方
測定日: 令和5年10月20日～令和6年3月18日



- | | | | |
|------------------------------------|-------|--------------------------------|-------|
| ① 日光市役所 Nikko city hall | AE-45 | ⑨ 塩野室地区センター Shionomuro branch | AN-45 |
| ② 日光行政センター Nikko general branch | W-42 | ⑩ 南原出張所 Minamihara branch | AG-49 |
| ③ 藤原行政センター Fujihara general branch | AF-32 | ⑪ 小栗川地区センター Okorogawa branch | Y-52 |
| ④ 足尾行政センター Ashio general branch | J-55 | ⑫ 清滝出張所 Kiyotaki branch | S-44 |
| ⑤ 栗山行政センター Kuriyama general branch | X-28 | ⑬ 中宮祠出張所 Chugushi branch | N-43 |
| ⑥ 落合地区センター Ochiai branch | AF-54 | ⑭ 三依地区センター Miyori branch | AD-14 |
| ⑦ 豊岡地区センター Toyooka branch | AF-41 | ⑮ 湯西川地区センター Yunishigawa branch | V-16 |
| ⑧ 大沢地区センター Osawa branch | AJ-48 | | |

放射線測定結果 μ Sv/h

- 0.1未満
- 0.1以上～0.23未満
- 0.23以上～0.30未満
- 0.30以上～0.40未満
- 0.40以上～0.50未満
- 0.50以上～0.60未満
- 0.60以上～0.70未満
- 0.70以上～0.80未満
- 0.80以上
- 積雪通行止等未測定