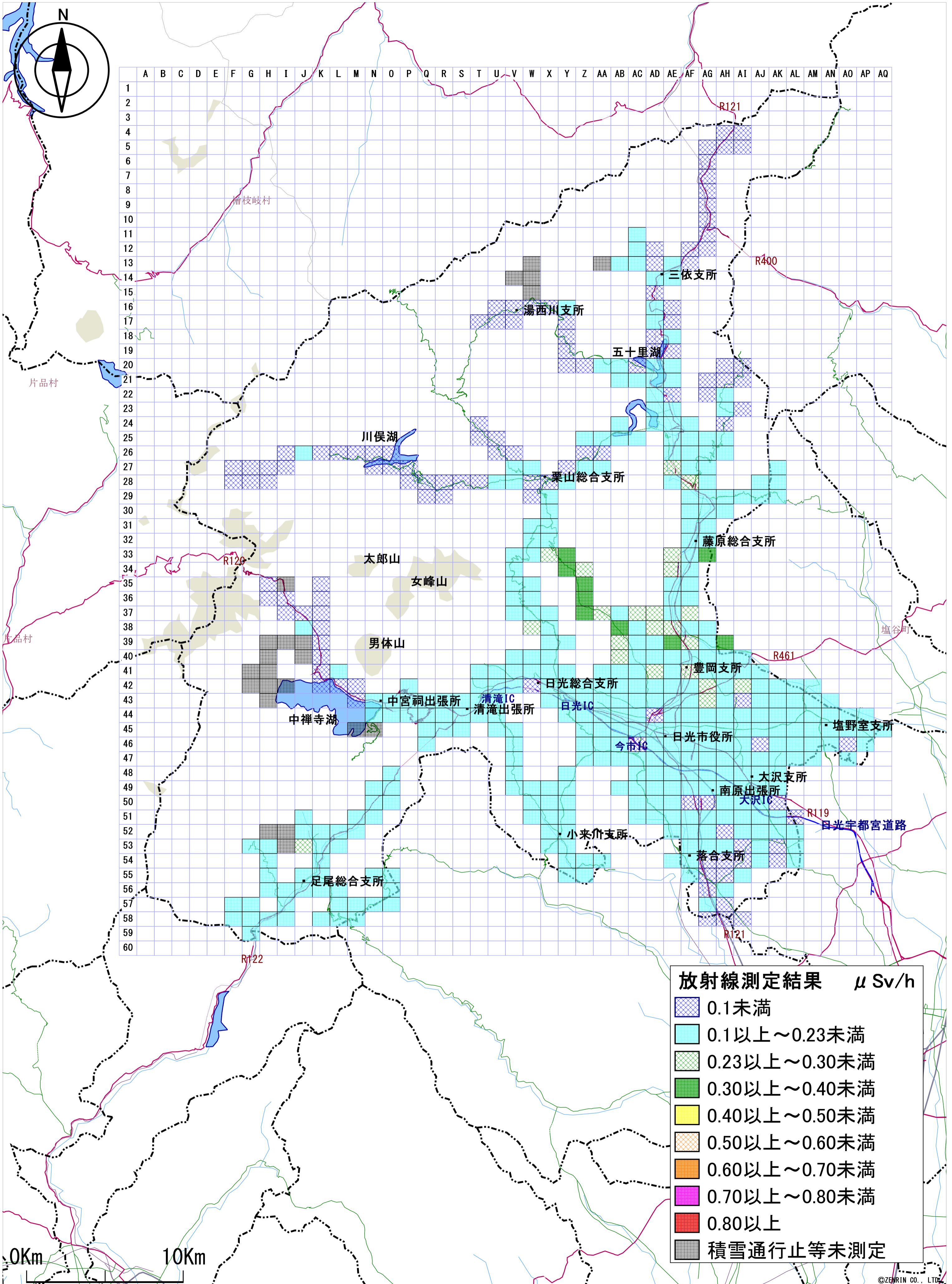


# 放射線量測定マップ

測定位置: 地上(1m)  
測定日: 平成25年1月17日~3月1日



| 放射線測定結果 $\mu\text{Sv/h}$ |               |
|--------------------------|---------------|
|                          | 0.1未満         |
|                          | 0.1以上~0.23未満  |
|                          | 0.23以上~0.30未満 |
|                          | 0.30以上~0.40未満 |
|                          | 0.40以上~0.50未満 |
|                          | 0.50以上~0.60未満 |
|                          | 0.60以上~0.70未満 |
|                          | 0.70以上~0.80未満 |
|                          | 0.80以上        |
|                          | 積雪通行止等未測定     |