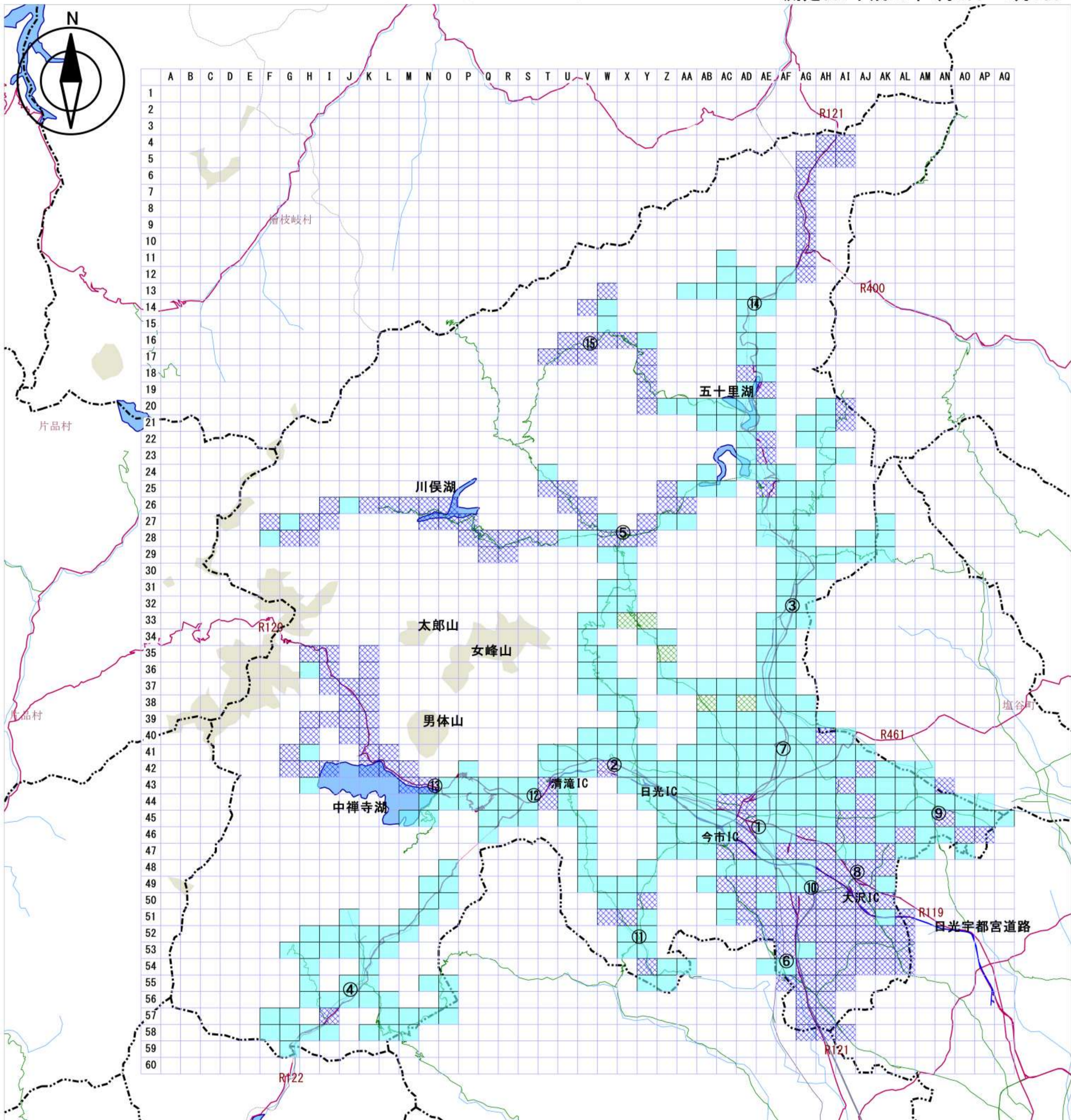


Map of radiation levels 放射線量測定マップ

測定位置：地上(1m)
測定日：平成26年4月8日～6月6日



- | | | | | | |
|----------|-------------------------|-------|----------|--------------------|-------|
| ① 日光市役所 | Nikko city hall | AE-45 | ⑨ 塩野室支所 | Shionomuro branch | AN-45 |
| ② 日光総合支所 | Nikko general branch | W-42 | ⑩ 南原出張所 | Minamihara branch | AG-49 |
| ③ 藤原総合支所 | Fujihara general branch | AF-32 | ⑪ 小来川支所 | Okorogawa branch | Y-52 |
| ④ 足尾総合支所 | Ashio general branch | J-55 | ⑫ 清滝出張所 | Kiyotaki branch | S-44 |
| ⑤ 栗山総合支所 | Kuriyama general branch | X-28 | ⑬ 中宮祠出張所 | Chugushi branch | N-43 |
| ⑥ 落合支所 | Ochiai branch | AF-54 | ⑭ 三依支所 | Miyori branch | AD-14 |
| ⑦ 豊岡支所 | Toyooka branch | AF-41 | ⑮ 湯西川支所 | Yunishigawa branch | V-16 |
| ⑧ 大沢支所 | Osawa branch | AJ-48 | | | |

放射線測定結果 $\mu\text{Sv/h}$

- 0.1未満
- 0.1以上～0.23未満
- 0.23以上～0.30未満
- 0.30以上～0.40未満
- 0.40以上～0.50未満
- 0.50以上～0.60未満
- 0.60以上～0.70未満
- 0.70以上～0.80未満
- 0.80以上

0Km 10Km

Z14KB第184号

©ZENRIN CO., LTD

放射性物質事故対策本部