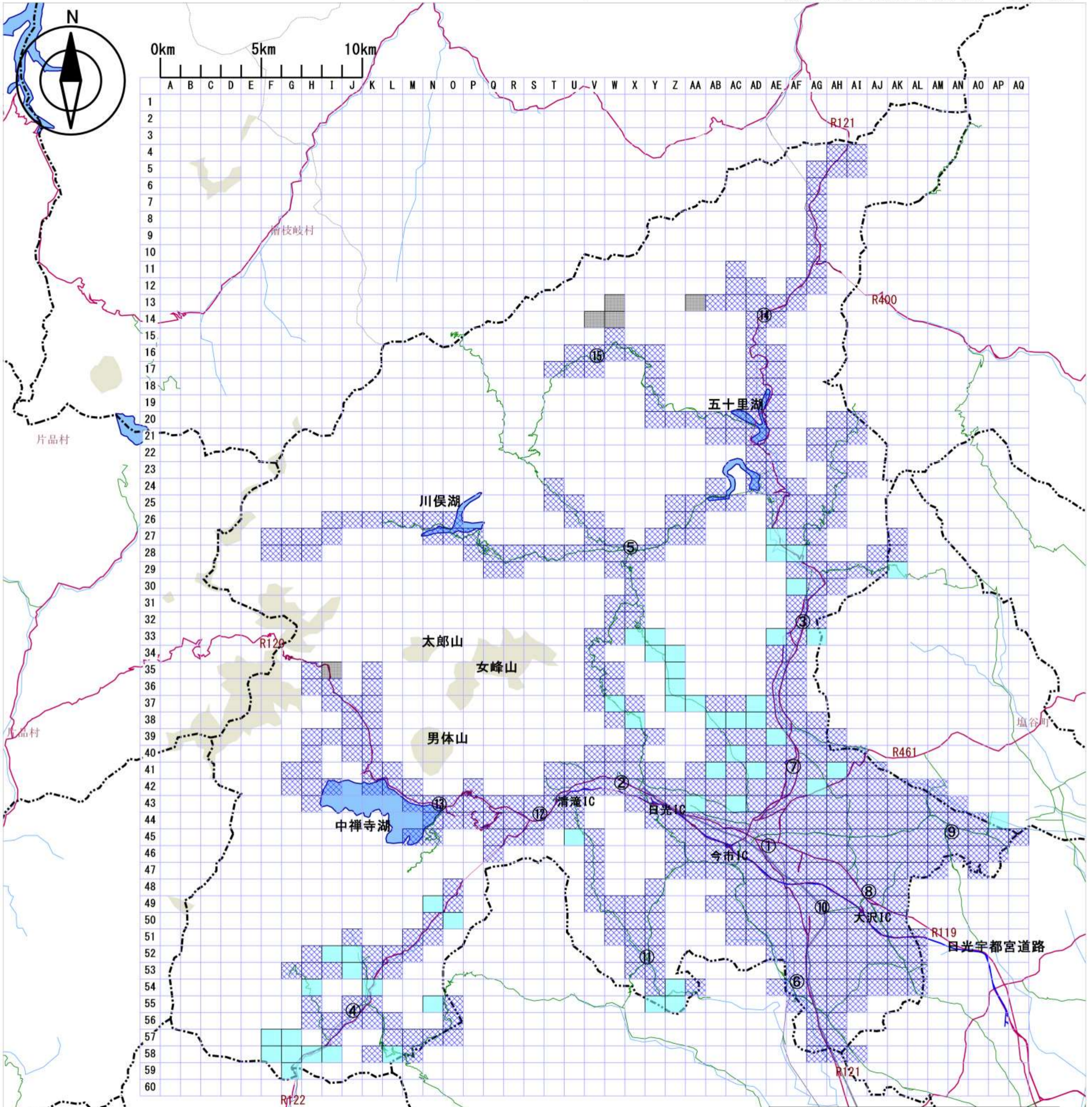


# Map of radiation levels 放射線量測定マップ

測定位置:地上(1m) メッシュ間隔:1km四方  
測定日:平成30年1月4日~3月14日



- |  |                                     |
|--|-------------------------------------|
| ① 日光市役所 Nikko city hall AE-45            | ⑨ 塩野室地区センター Shionomuro branch AN-45 |
| ② 日光行政センター Nikko general branch W-42     | ⑩ 南原出張所 Minamihara branch AG-49     |
| ③ 藤原行政センター Fujihara general branch AF-32 | ⑪ 小来川地区センター Okorogawa branch Y-52   |
| ④ 足尾行政センター Ashio general branch J-55     | ⑫ 清滝出張所 Kiyotaki branch S-44        |
| ⑤ 栗山行政センター Kuriyama general branch X-28  | ⑬ 中宮祠出張所 Chugushi branch N-43       |
| ⑥ 落合地区センター Ochiai branch AF-54           | ⑭ 三依地区センター Miyori branch AD-14      |
| ⑦ 豊岡地区センター Toyooka branch AF-41          | ⑮ 湯西川地区センター Yunishigawa branch V-16 |
| ⑧ 大沢地区センター Osawa branch AJ-48            |                                     |

**放射線測定結果  $\mu\text{Sv/h}$**

- 0.1未満
- 0.1以上~0.23未満
- 0.23以上~0.30未満
- 0.30以上~0.40未満
- 0.40以上~0.50未満
- 0.50以上~0.60未満
- 0.60以上~0.70未満
- 0.70以上~0.80未満
- 0.80以上
- 積雪通行止等未測定