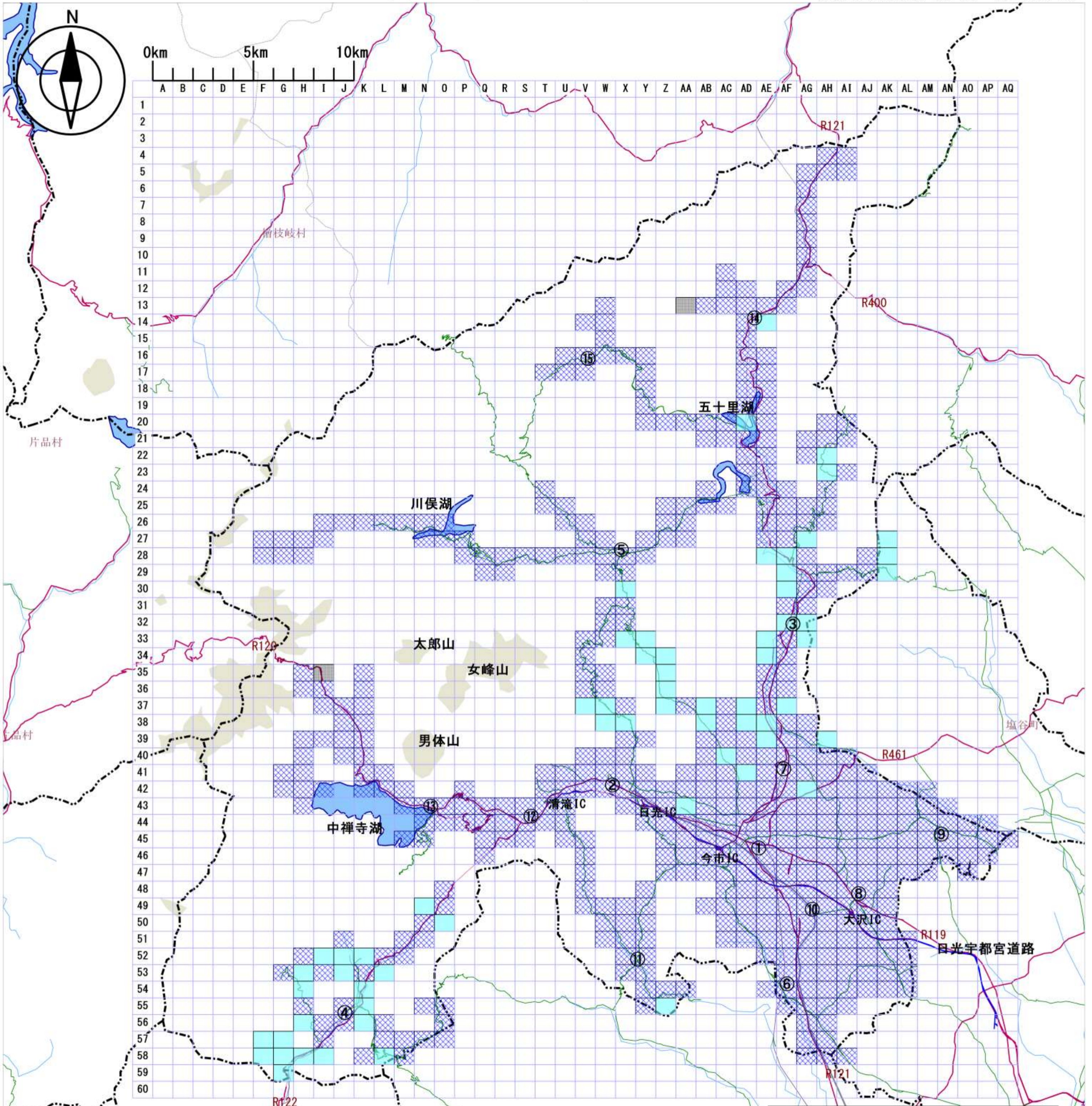


Map of radiation levels 放射線量測定マップ

測定位置:地上(1m) メッシュ間隔:1km四方
測定日:H30. 10/15~H31. 3/13



- | | |
|--|-------------------------------------|
| ① 日光市役所 Nikko city hall AE-45 | ⑨ 塩野室地区センター Shionomuro branch AN-45 |
| ② 日光行政センター Nikko general branch W-42 | ⑩ 南原出張所 Minamihara branch AG-49 |
| ③ 藤原行政センター Fujihara general branch AF-32 | ⑪ 小来川地区センター Okorogawa branch Y-52 |
| ④ 足尾行政センター Ashio general branch J-55 | ⑫ 清滝出張所 Kiyotaki branch S-44 |
| ⑤ 栗山行政センター Kuriyama general branch X-28 | ⑬ 中宮祠出張所 Chugushi branch N-43 |
| ⑥ 落合地区センター Ochiai branch AF-54 | ⑭ 三依地区センター Miyori branch AD-14 |
| ⑦ 豊岡地区センター Toyooka branch AF-41 | ⑮ 湯西川地区センター Yunishigawa branch V-16 |
| ⑧ 大沢地区センター Osawa branch AJ-48 | |

放射線測定結果 $\mu\text{Sv/h}$

- 0.1未満
- 0.1以上~0.23未満
- 0.23以上~0.30未満
- 0.30以上~0.40未満
- 0.40以上~0.50未満
- 0.50以上~0.60未満
- 0.60以上~0.70未満
- 0.70以上~0.80未満
- 0.80以上
- 積雪通行止等未測定