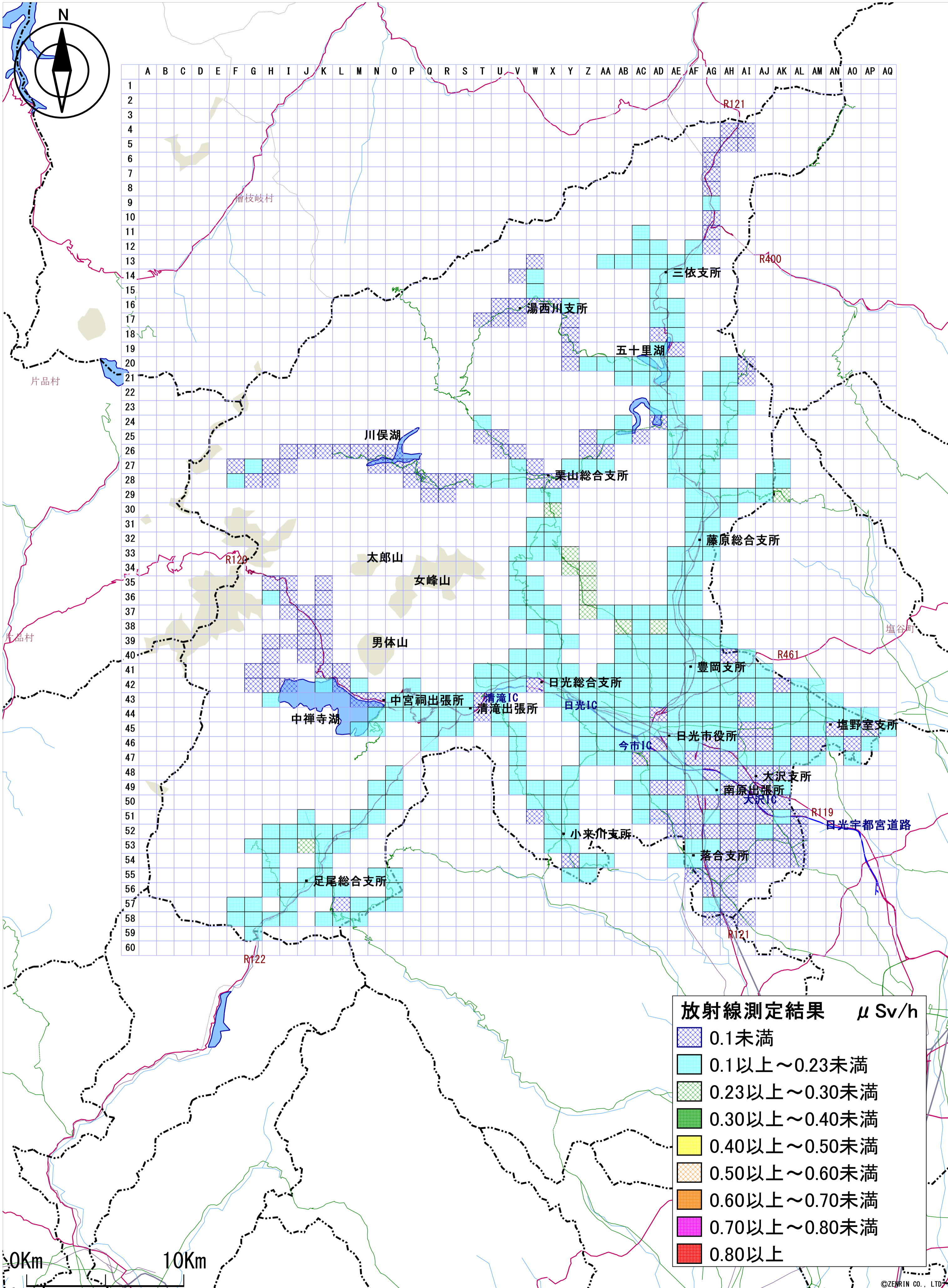


放射線量測定マップ

測定位置: 地上(1m)
測定日: 平成25年10月18日~12月5日



放射線測定結果 $\mu\text{Sv/h}$	
	0.1未満
	0.1以上~0.23未満
	0.23以上~0.30未満
	0.30以上~0.40未満
	0.40以上~0.50未満
	0.50以上~0.60未満
	0.60以上~0.70未満
	0.70以上~0.80未満
	0.80以上