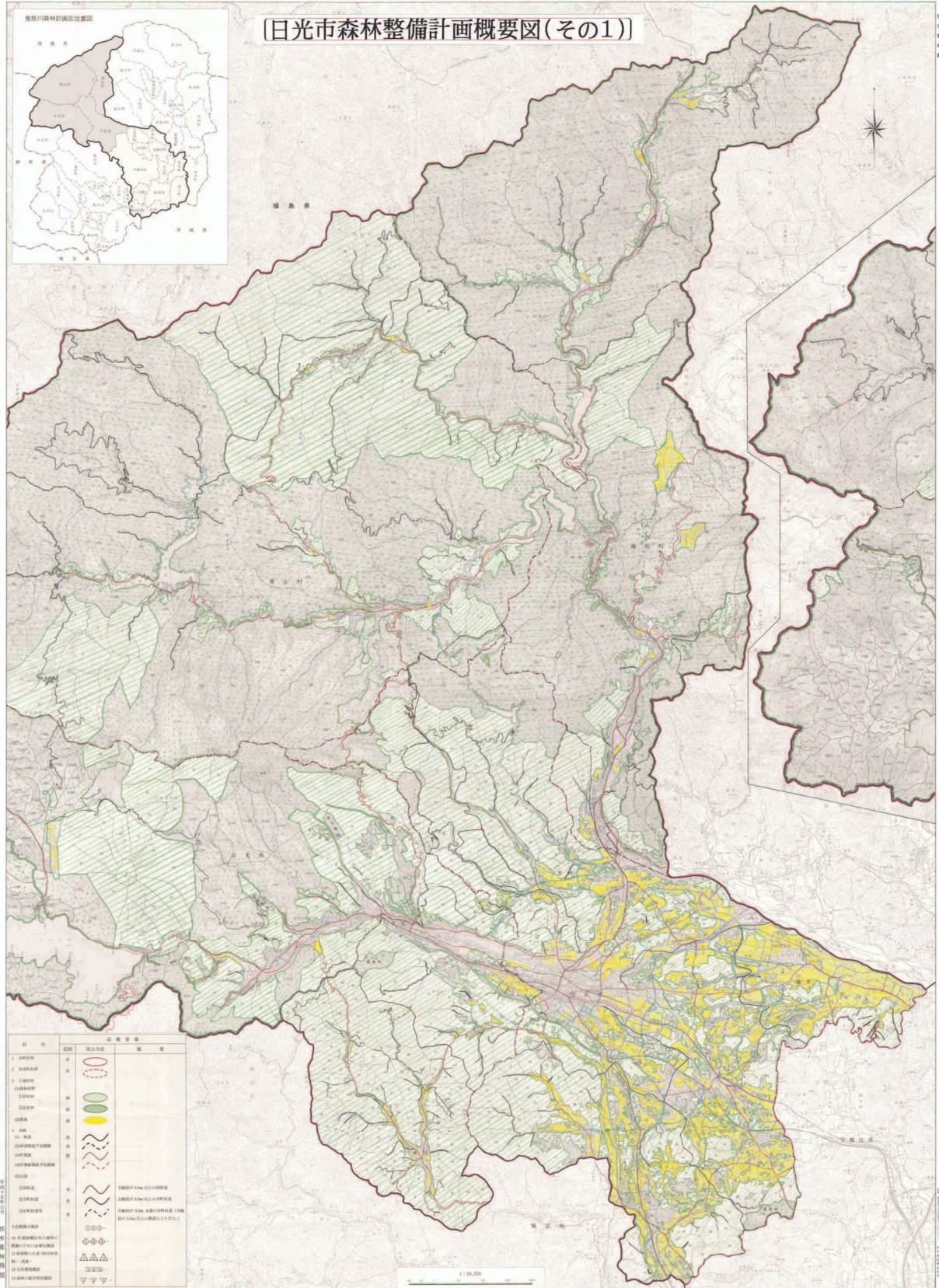




[日光市森林整備計画概要図(その1)]

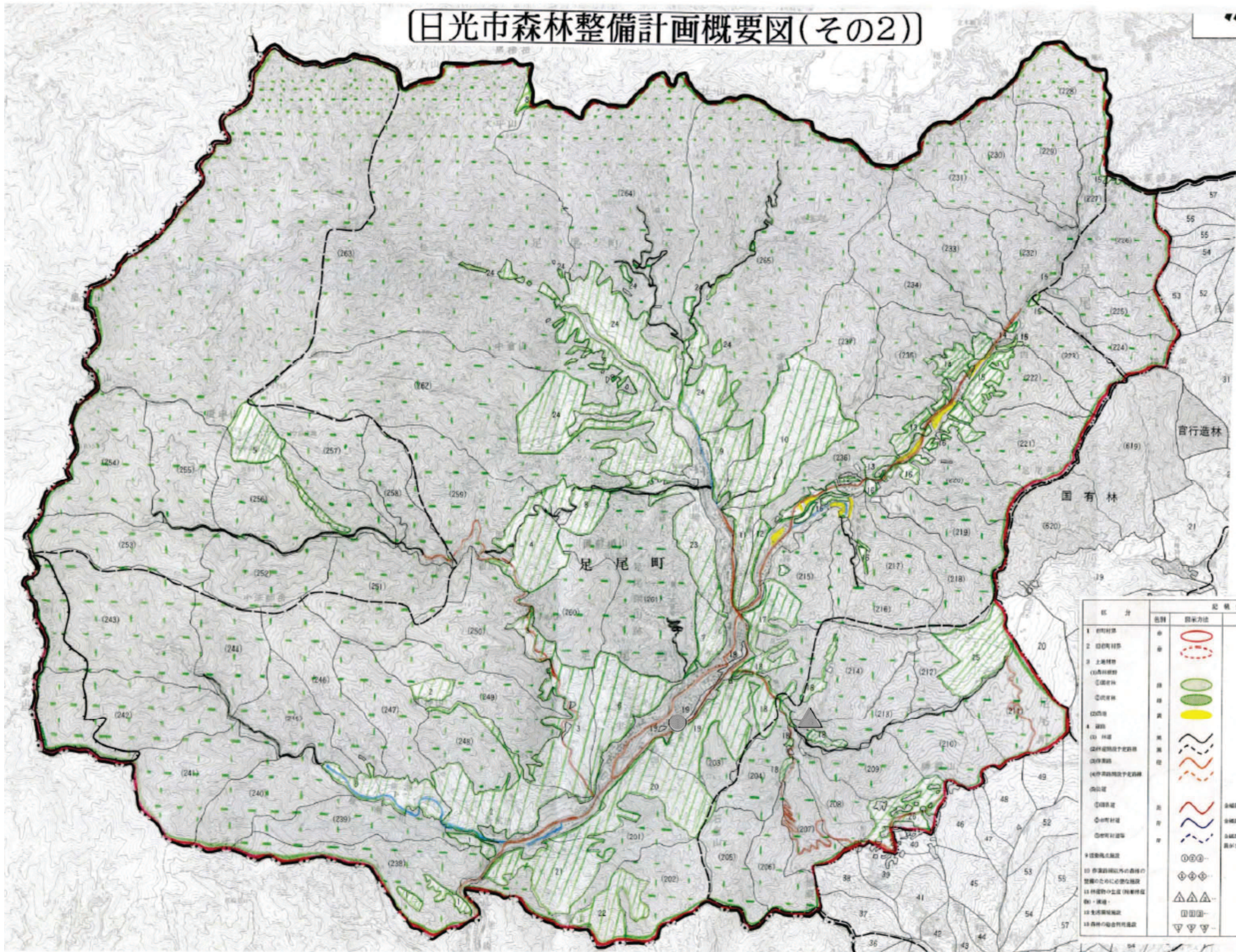


記号	名称	説明
(Hatched pattern)	1. 森林整備区	森林整備区
(Dotted pattern)	2. 森林整備区	森林整備区
(Green)	3. 森林整備区	森林整備区
(Yellow)	4. 森林整備区	森林整備区
(Red)	5. 森林整備区	森林整備区
(Blue)	6. 森林整備区	森林整備区
(Purple)	7. 森林整備区	森林整備区
(Pink)	8. 森林整備区	森林整備区
(Light Green)	9. 森林整備区	森林整備区
(Light Yellow)	10. 森林整備区	森林整備区
(Light Blue)	11. 森林整備区	森林整備区
(Light Purple)	12. 森林整備区	森林整備区
(Light Pink)	13. 森林整備区	森林整備区
(Light Green)	14. 森林整備区	森林整備区
(Light Yellow)	15. 森林整備区	森林整備区
(Light Blue)	16. 森林整備区	森林整備区
(Light Purple)	17. 森林整備区	森林整備区
(Light Pink)	18. 森林整備区	森林整備区
(Light Green)	19. 森林整備区	森林整備区
(Light Yellow)	20. 森林整備区	森林整備区
(Light Blue)	21. 森林整備区	森林整備区
(Light Purple)	22. 森林整備区	森林整備区
(Light Pink)	23. 森林整備区	森林整備区
(Light Green)	24. 森林整備区	森林整備区
(Light Yellow)	25. 森林整備区	森林整備区
(Light Blue)	26. 森林整備区	森林整備区
(Light Purple)	27. 森林整備区	森林整備区
(Light Pink)	28. 森林整備区	森林整備区
(Light Green)	29. 森林整備区	森林整備区
(Light Yellow)	30. 森林整備区	森林整備区
(Light Blue)	31. 森林整備区	森林整備区
(Light Purple)	32. 森林整備区	森林整備区
(Light Pink)	33. 森林整備区	森林整備区
(Light Green)	34. 森林整備区	森林整備区
(Light Yellow)	35. 森林整備区	森林整備区
(Light Blue)	36. 森林整備区	森林整備区
(Light Purple)	37. 森林整備区	森林整備区
(Light Pink)	38. 森林整備区	森林整備区
(Light Green)	39. 森林整備区	森林整備区
(Light Yellow)	40. 森林整備区	森林整備区
(Light Blue)	41. 森林整備区	森林整備区
(Light Purple)	42. 森林整備区	森林整備区
(Light Pink)	43. 森林整備区	森林整備区
(Light Green)	44. 森林整備区	森林整備区
(Light Yellow)	45. 森林整備区	森林整備区
(Light Blue)	46. 森林整備区	森林整備区
(Light Purple)	47. 森林整備区	森林整備区
(Light Pink)	48. 森林整備区	森林整備区
(Light Green)	49. 森林整備区	森林整備区
(Light Yellow)	50. 森林整備区	森林整備区

1:100,000

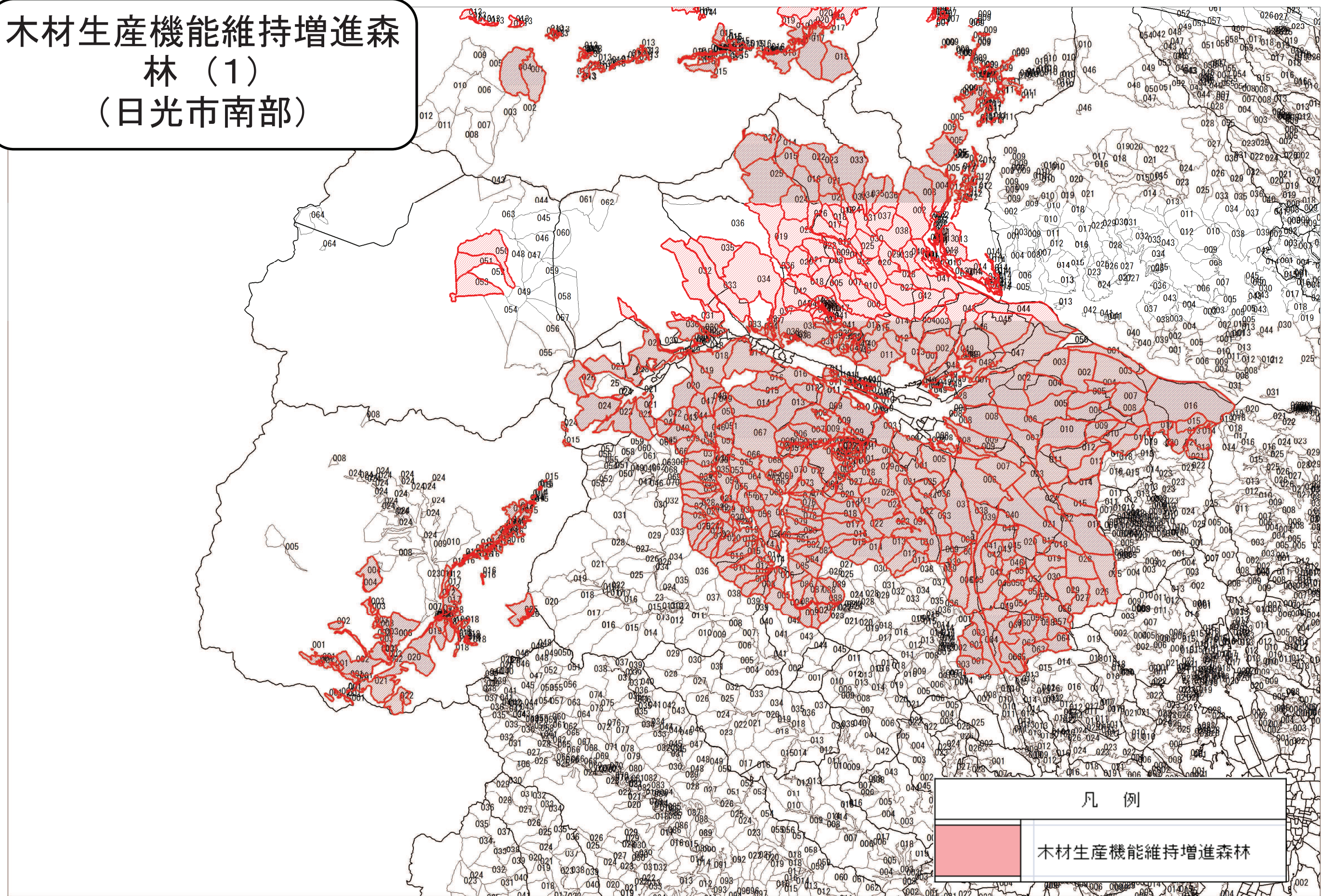
日光市森林整備計画概要図(その1)

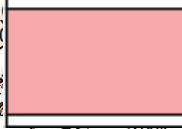
日光市森林整備計画概要図(その2)



区分	記号説明		
	色別	図案方法	備 考
1 市町村界	赤	○	
2 町界	赤	○	
3 土地所有		○	
① 国有林	緑	○	
② 市町村有林	黄	○	
③ 私有林	黄	○	
4 道路		○	
① 国道	黒	○	
② 県道	黒	○	
③ 市町村道	黒	○	
④ 私有道	黒	○	
5 境界線		○	
① 市町村界	赤	○	
② 町界	赤	○	
③ 土地所有	赤	○	
④ 国有林	緑	○	
⑤ 市町村有林	黄	○	
⑥ 私有林	黄	○	
⑦ 道路	黒	○	
⑧ 境界線	赤	○	
⑨ 市町村界	赤	○	
⑩ 町界	赤	○	
⑪ 土地所有	赤	○	
⑫ 国有林	緑	○	
⑬ 市町村有林	黄	○	
⑭ 私有林	黄	○	
⑮ 道路	黒	○	
⑯ 境界線	赤	○	
⑰ 市町村界	赤	○	
⑱ 町界	赤	○	
⑲ 土地所有	赤	○	
⑳ 国有林	緑	○	
㉑ 市町村有林	黄	○	
㉒ 私有林	黄	○	
㉓ 道路	黒	○	
㉔ 境界線	赤	○	
㉕ 市町村界	赤	○	
㉖ 町界	赤	○	
㉗ 土地所有	赤	○	
㉘ 国有林	緑	○	
㉙ 市町村有林	黄	○	
㉚ 私有林	黄	○	
㉛ 道路	黒	○	
㉜ 境界線	赤	○	
㉝ 市町村界	赤	○	
㉞ 町界	赤	○	
㉟ 土地所有	赤	○	
㊱ 国有林	緑	○	
㊲ 市町村有林	黄	○	
㊳ 私有林	黄	○	
㊴ 道路	黒	○	
㊵ 境界線	赤	○	
㊶ 市町村界	赤	○	
㊷ 町界	赤	○	
㊸ 土地所有	赤	○	
㊹ 国有林	緑	○	
㊺ 市町村有林	黄	○	
㊻ 私有林	黄	○	
㊼ 道路	黒	○	
㊽ 境界線	赤	○	
㊾ 市町村界	赤	○	
㊿ 町界	赤	○	
1000m以上の標高			
500m以上の標高			
200m以上の標高			

木材生産機能維持増進森 林 (1) (日光市南部)

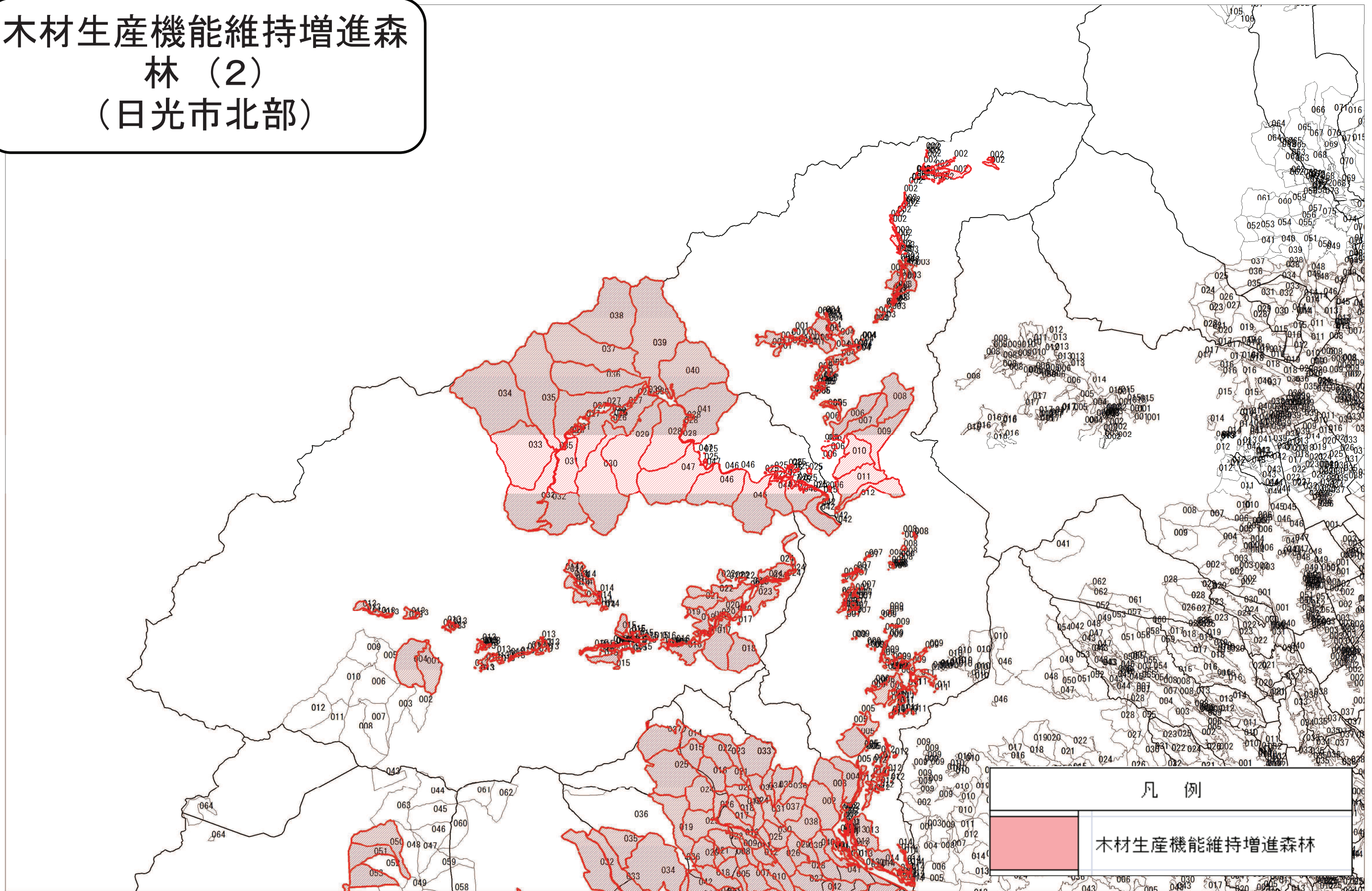


凡 例	
	木材生産機能維持増進森林

0 2.5 5 7.5 10 12.5km

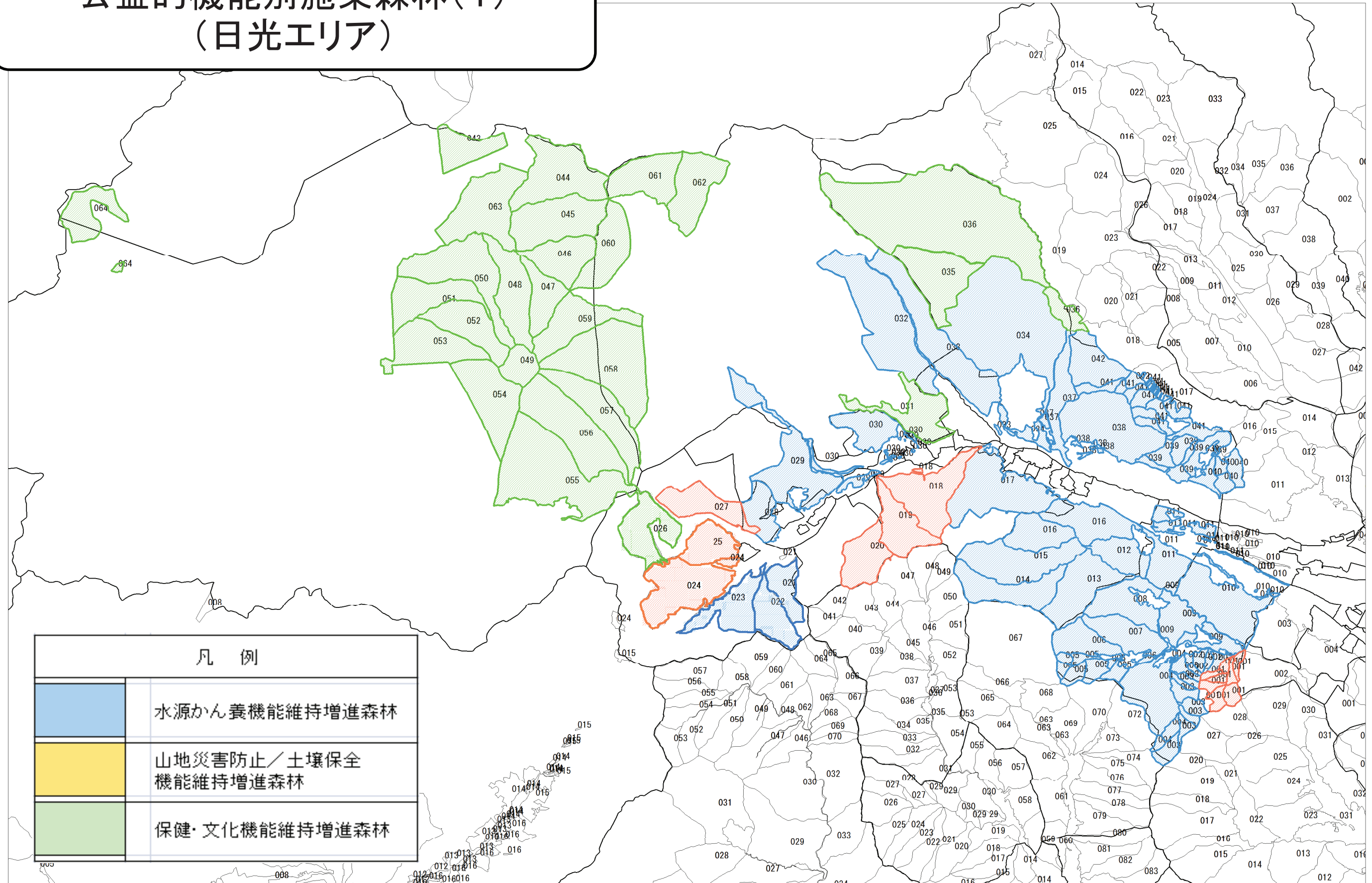
1/150000

木材生産機能維持増進森 林 (2) (日光市北部)



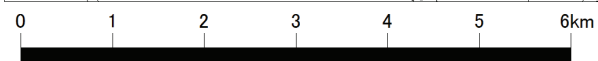
1/150000

公益的機能別施業森林(1) (日光エリア)



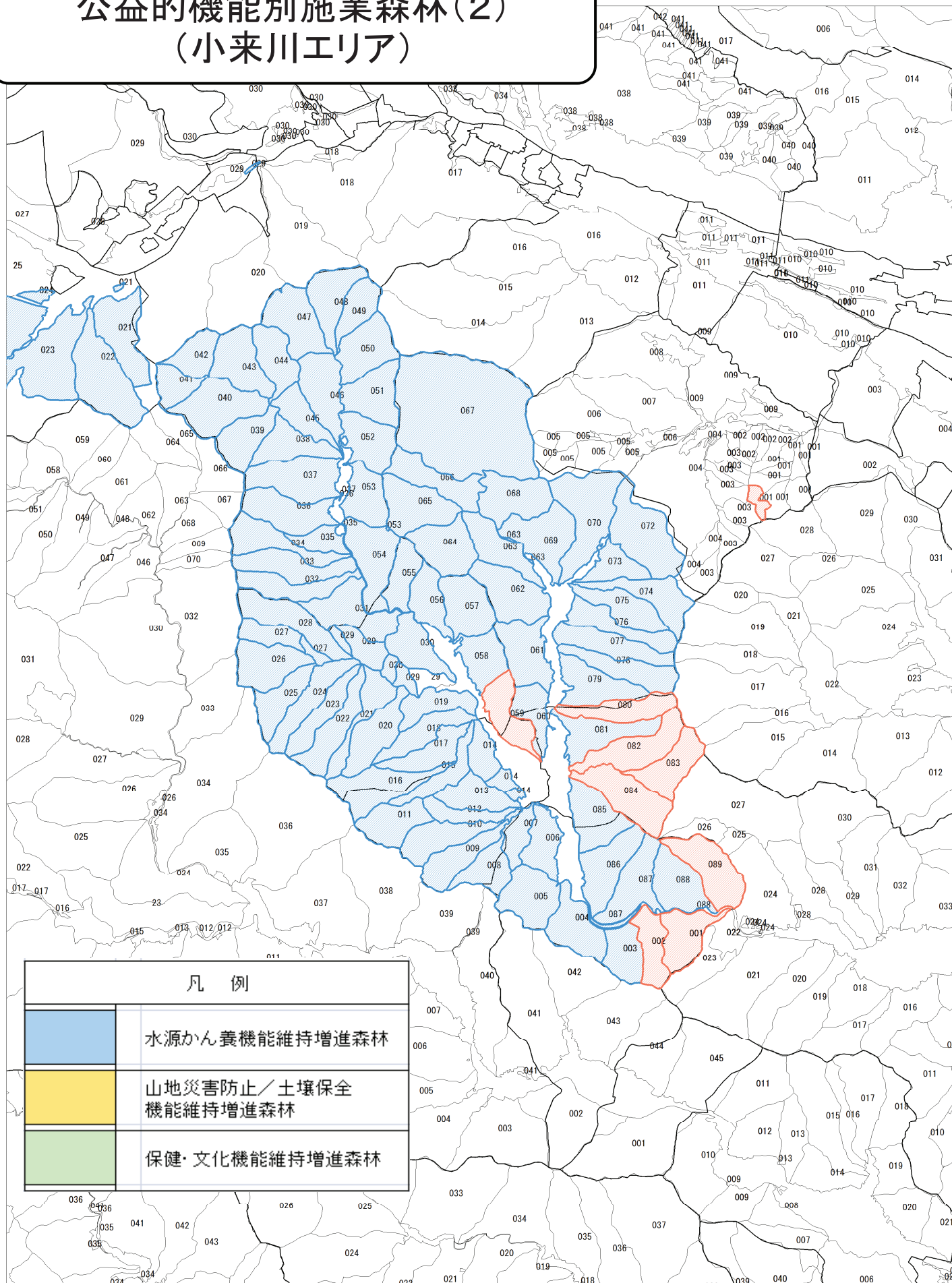
凡 例

	水源かん養機能維持増進森林
	山地災害防止/土壌保全機能維持増進森林
	保健・文化機能維持増進森林



1/75000

公益的機能別施業森林(2) (小来川エリア)



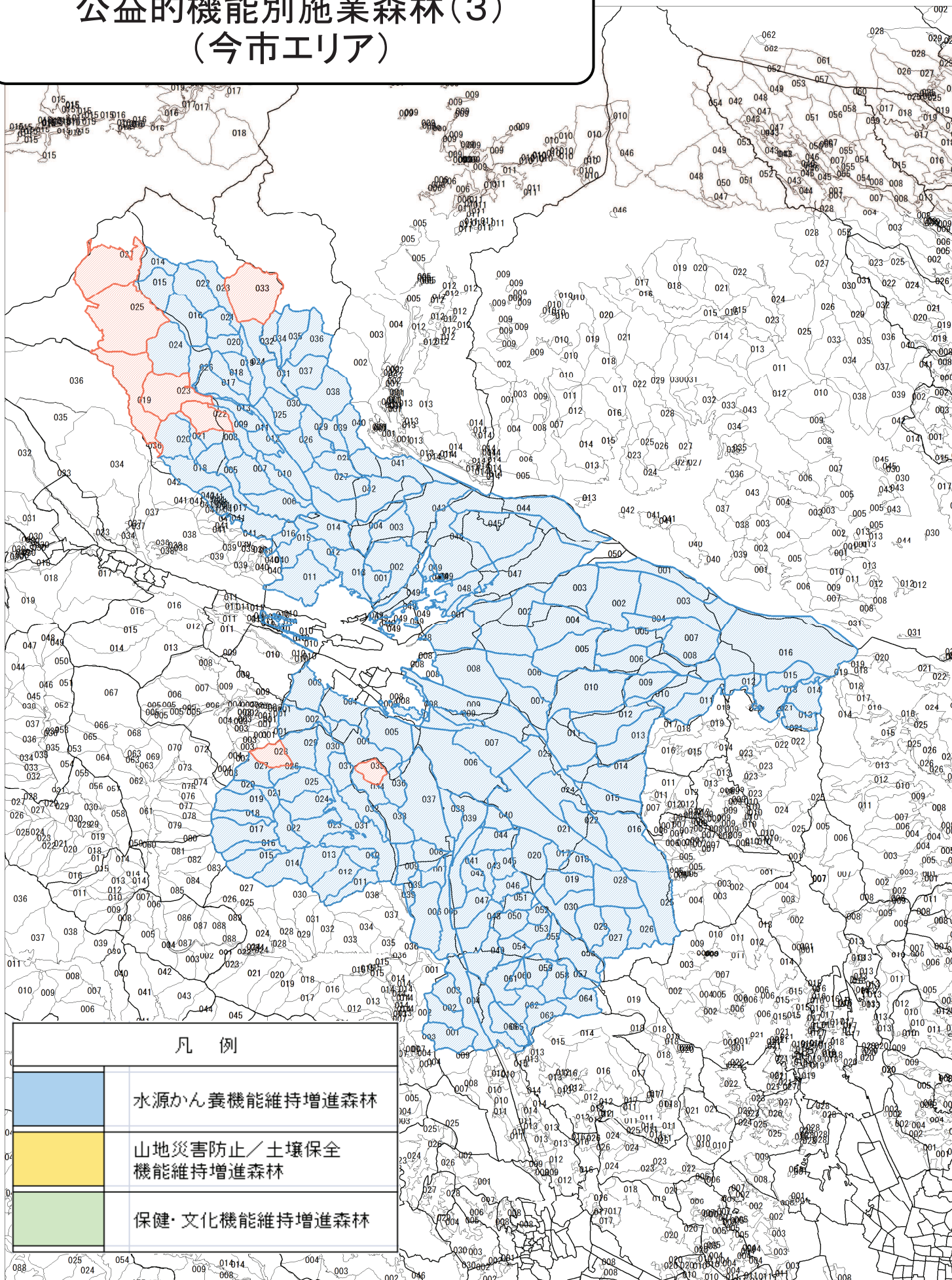
凡 例

	水源かん養機能維持増進森林
	山地災害防止/土壌保全機能維持増進森林
	保健・文化機能維持増進森林

0 1 2 3km

1/50000

公益的機能別施業森林(3) (今市エリア)

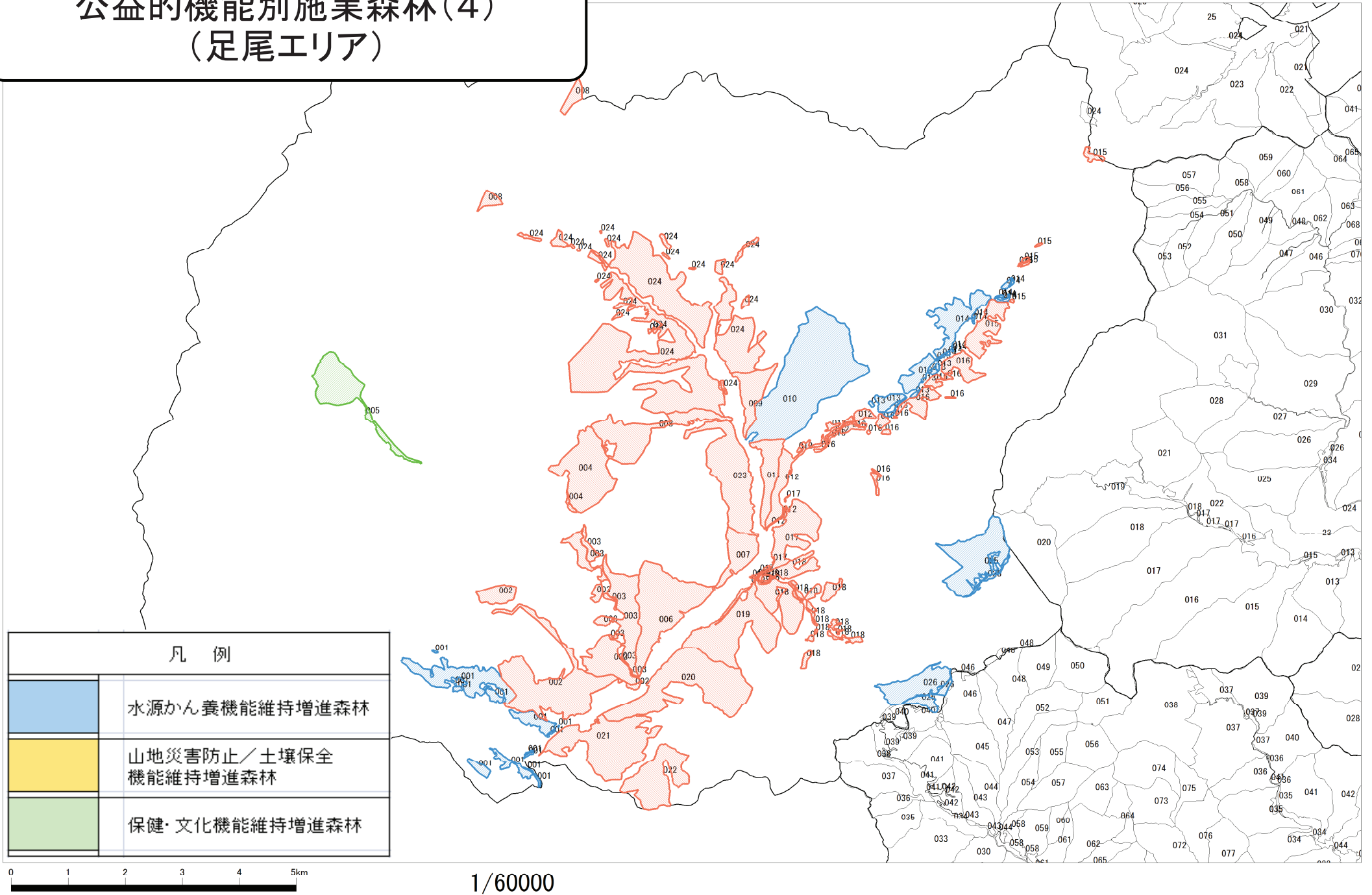


凡 例	
	水源かん養機能維持増進森林
	山地災害防止／土壌保全機能維持増進森林
	保健・文化機能維持増進森林

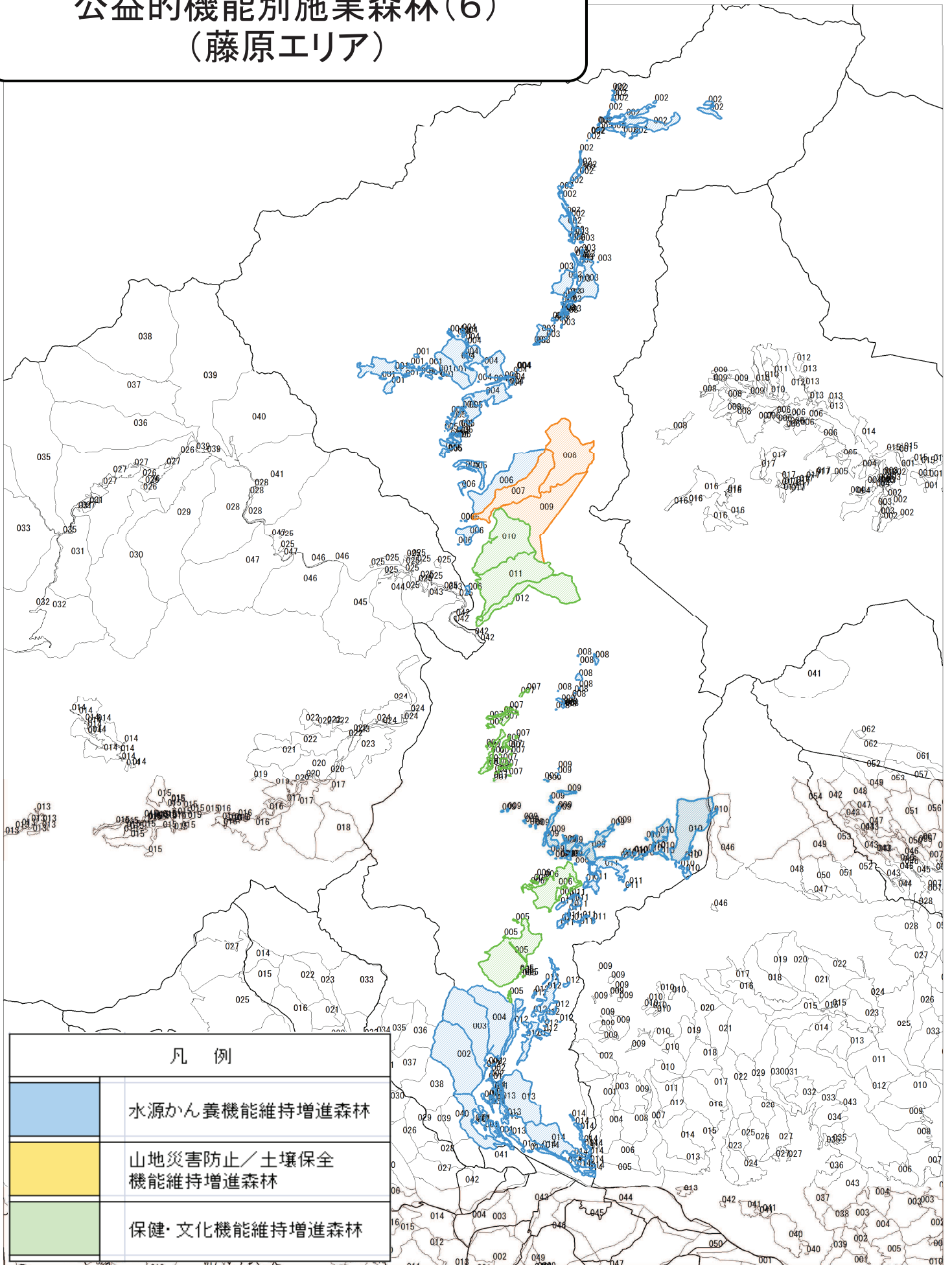
0 1 2 3 4 5 6km

1/100000

公益的機能別施業森林(4) (足尾エリア)



公益的機能別施業森林(6) (藤原エリア)



凡 例

	水源かん養機能維持増進森林
	山地災害防止/土壌保全機能維持増進森林
	保健・文化機能維持増進森林

0 1 2 3 4 5 6km

1/100000