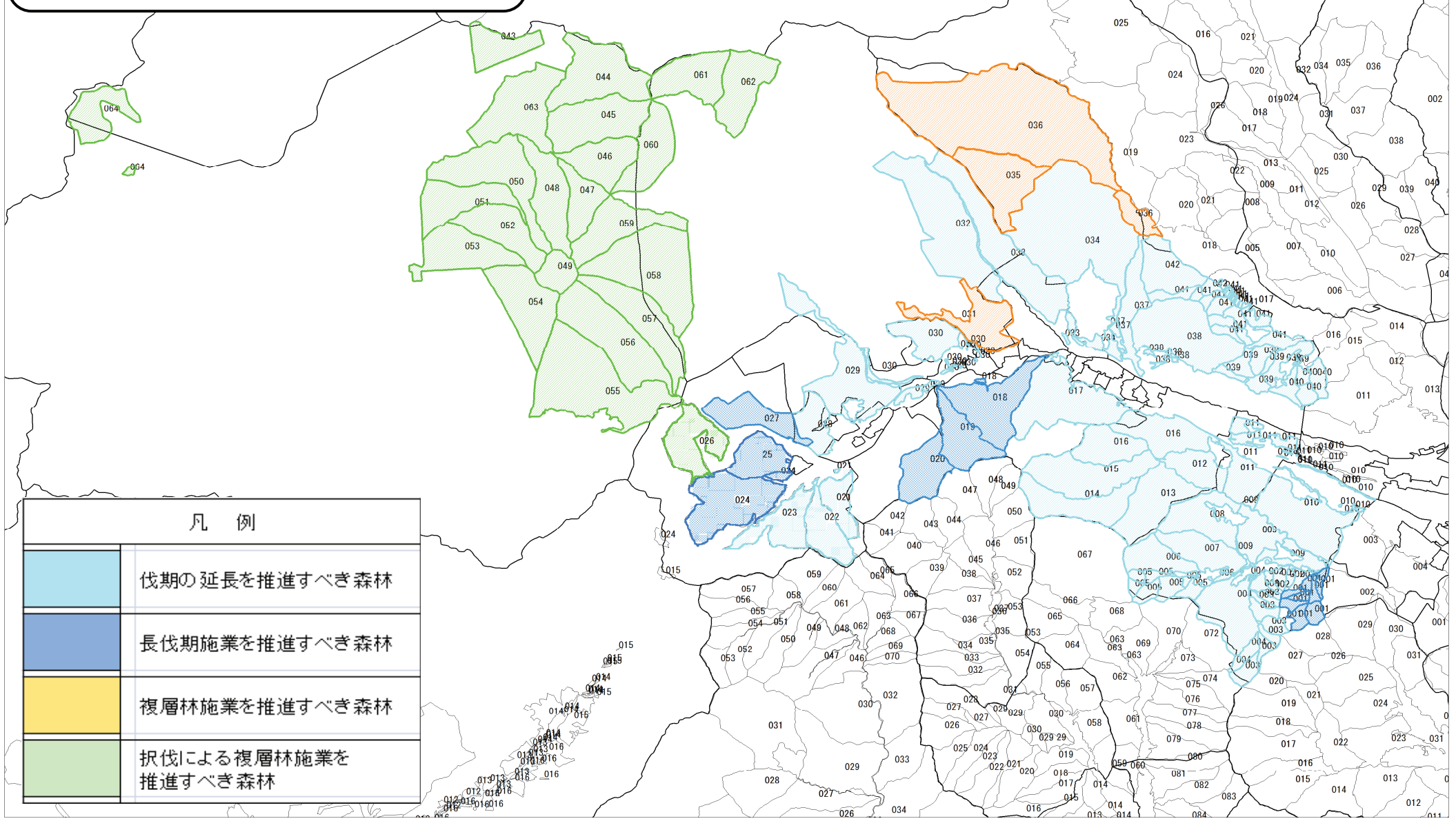


森林施業の方法 (1) (日光エリア)



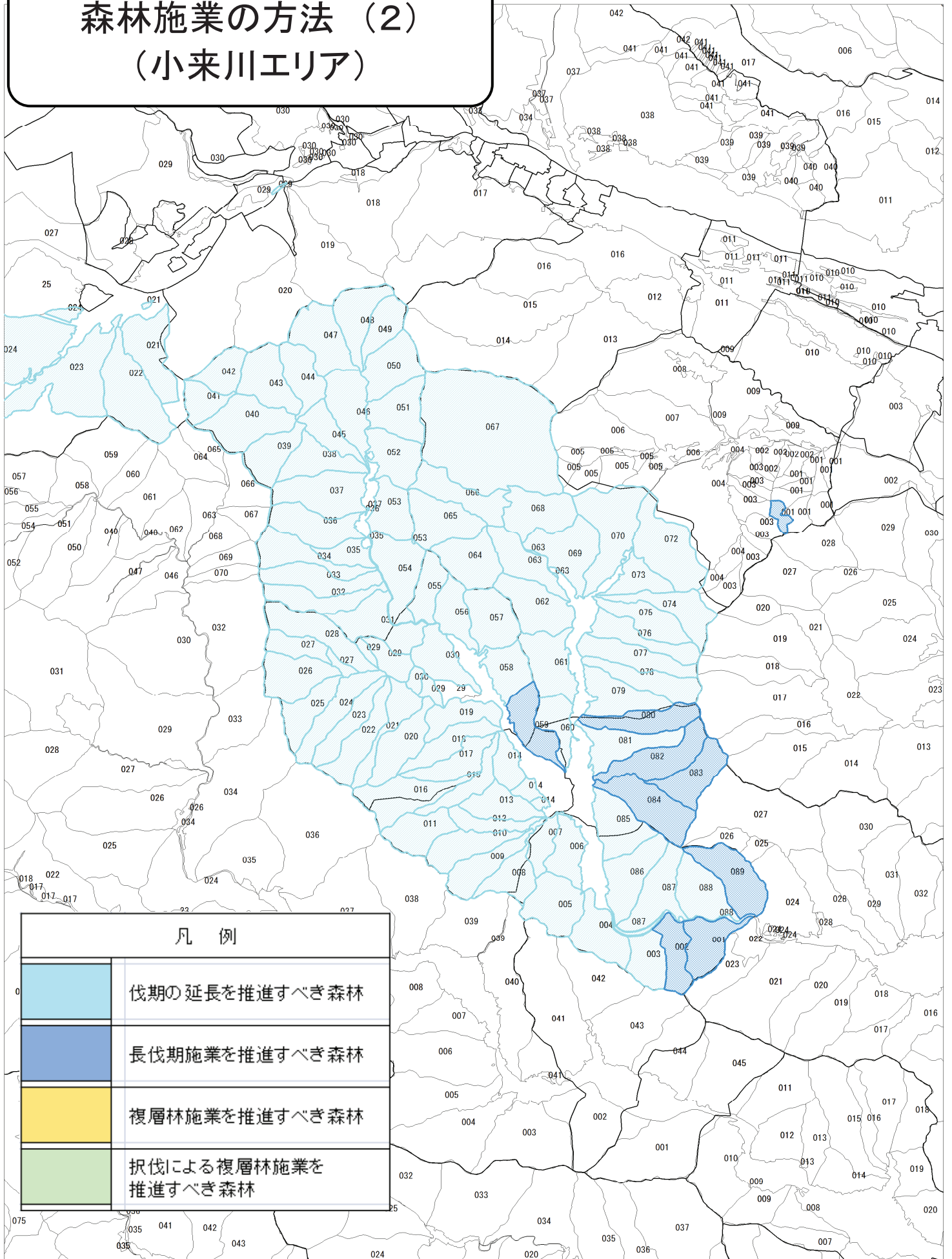
凡 例	
	伐期の延長を推進すべき森林
	長伐期施業を推進すべき森林
	複層林施業を推進すべき森林
	択伐による複層林施業を推進すべき森林

0 1 2 3 4 5 6km

1/75000

森林施業の方法 (2)

(小来川エリア)



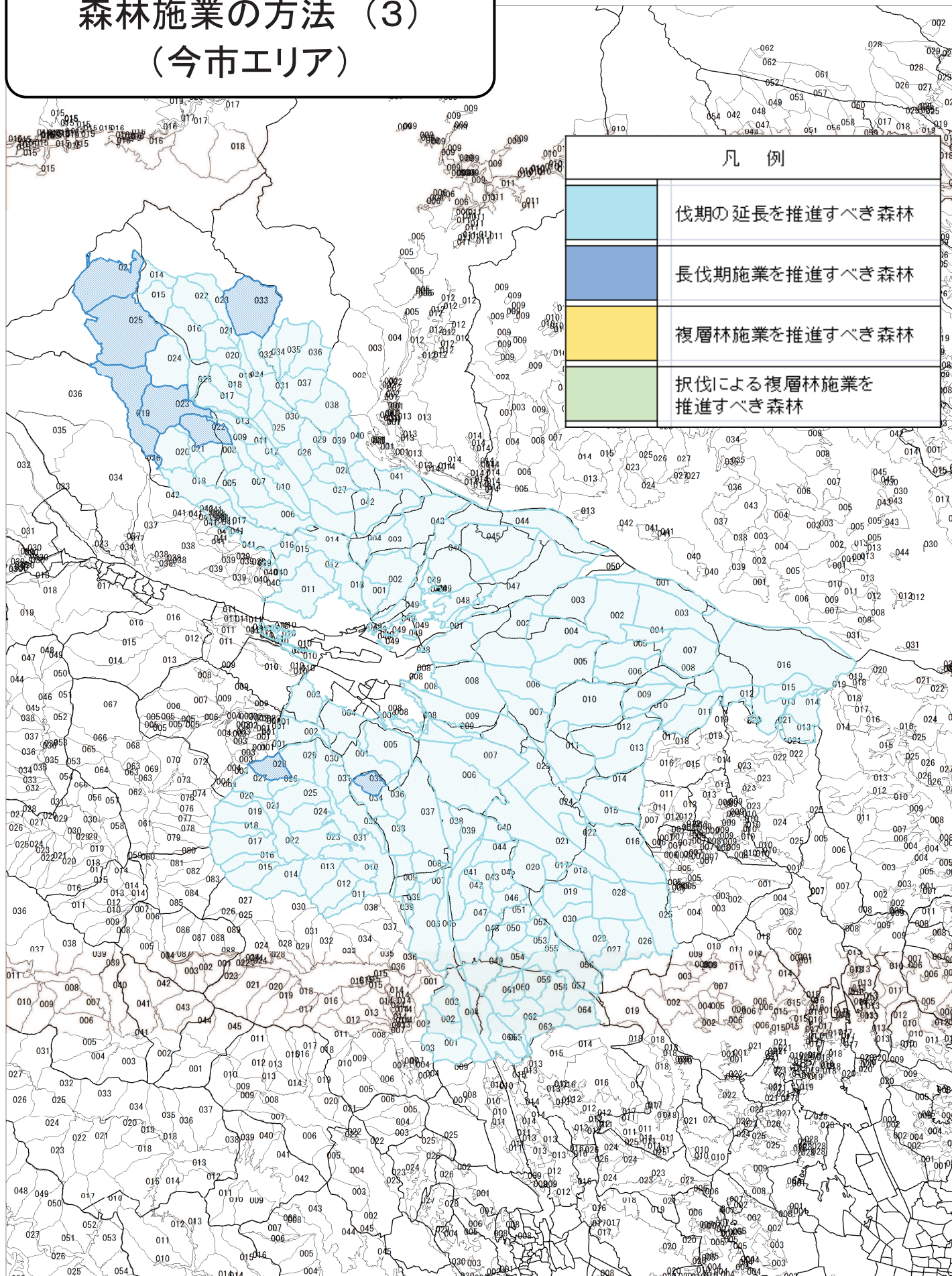
凡 例

	伐期の延長を推進すべき森林
	長伐期施業を推進すべき森林
	複層林施業を推進すべき森林
	択伐による複層林施業を推進すべき森林

0 1 2 3km

1/50000

森林施業の方法 (3) (今市エリア)

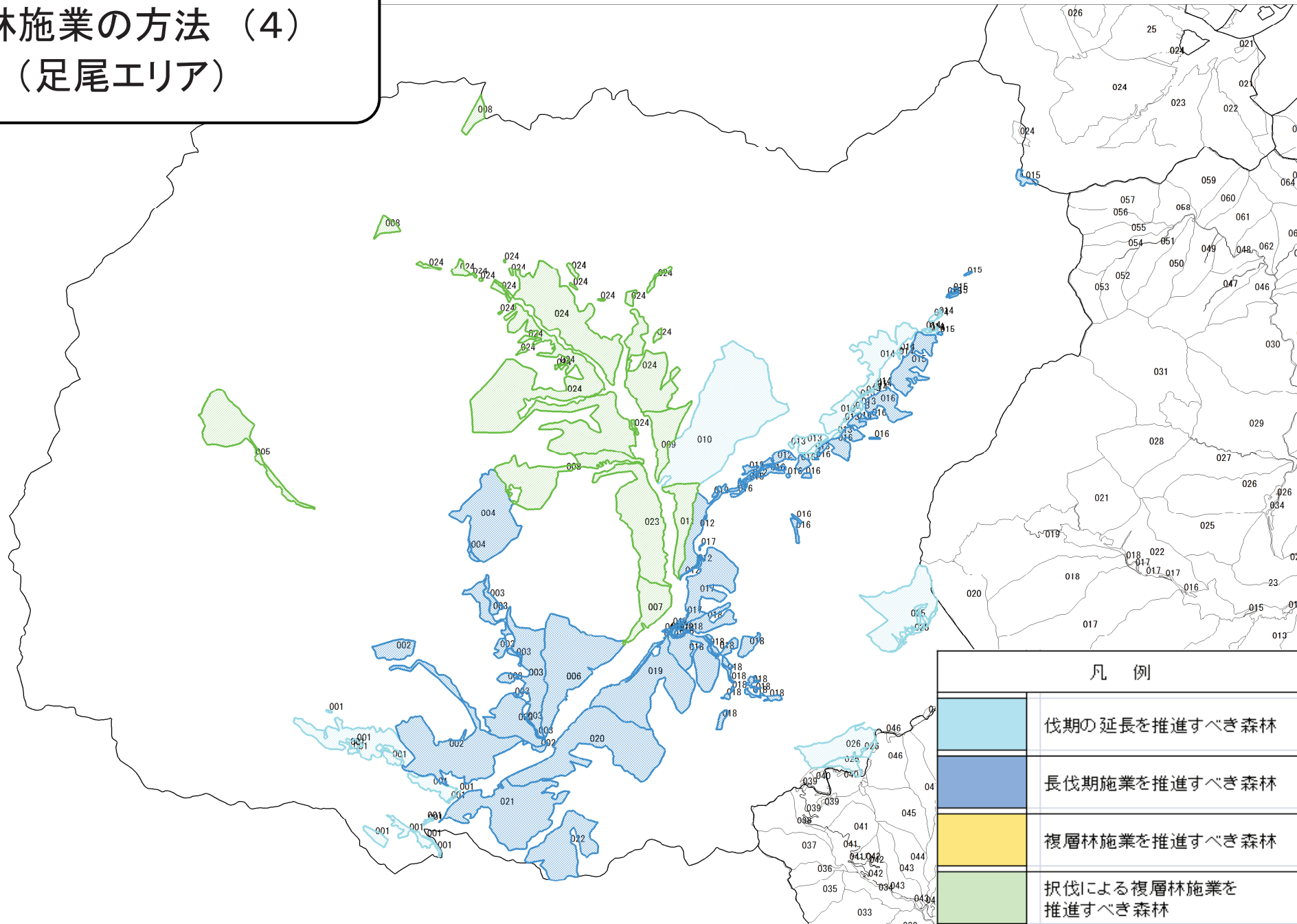


凡 例	
	伐期の延長を推進すべき森林
	長伐期施業を推進すべき森林
	複層林施業を推進すべき森林
	択伐による複層林施業を推進すべき森林

0 1 2 3 4 5 6km

1/100000

森林施業の方法 (4) (足尾エリア)



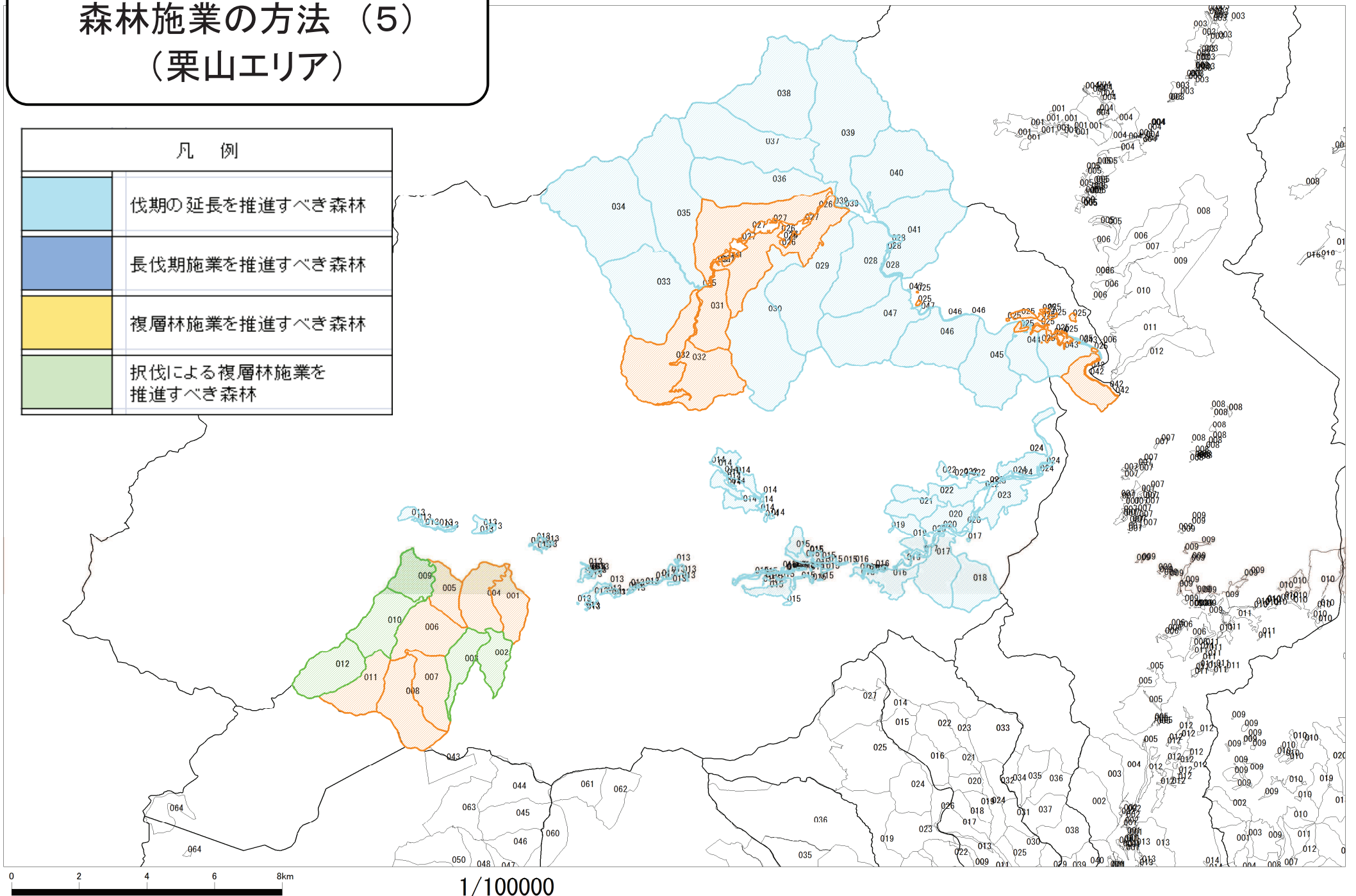
凡 例	
	伐期の延長を推進すべき森林
	長伐期施業を推進すべき森林
	複層林施業を推進すべき森林
	択伐による複層林施業を推進すべき森林



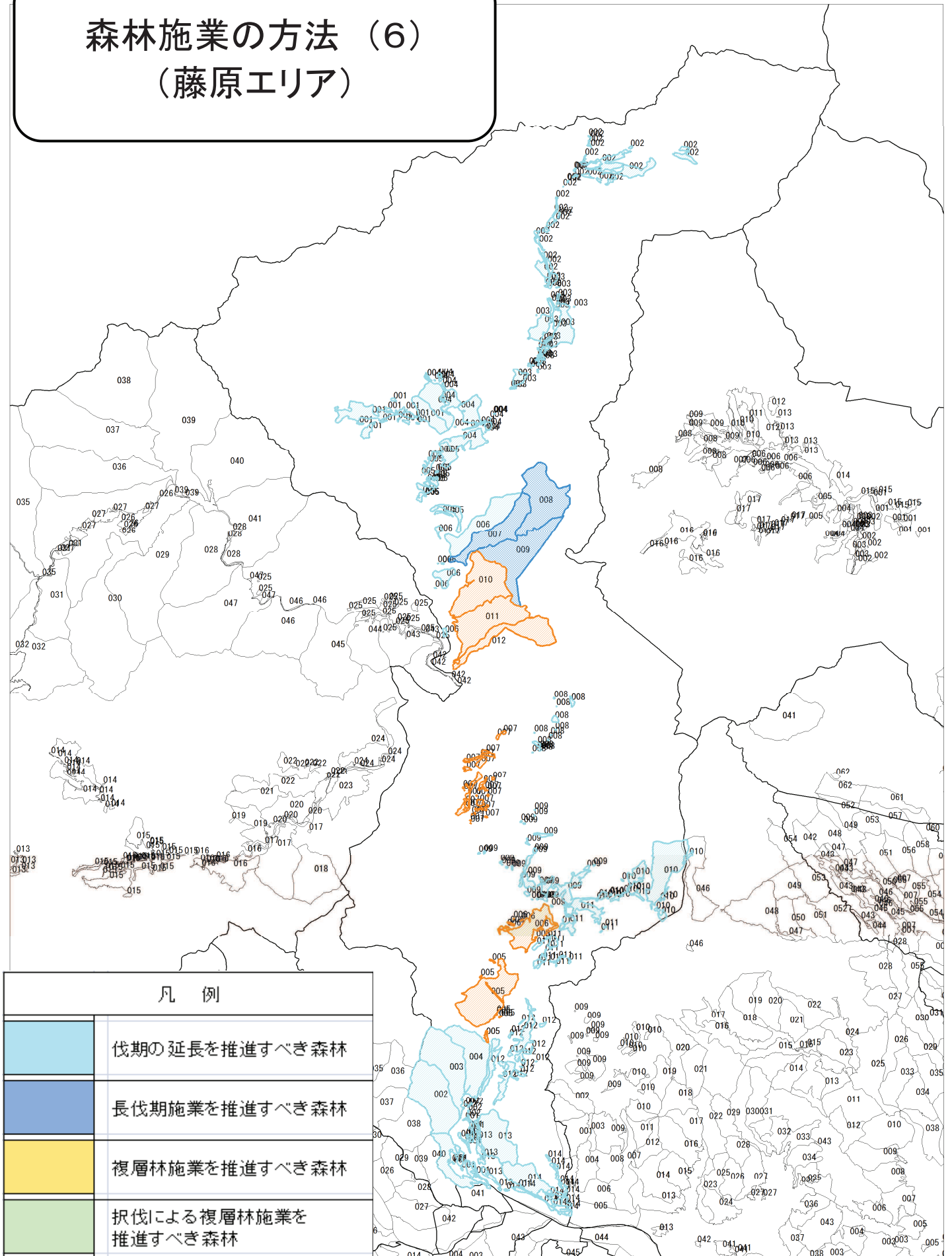
1/60000

森林施業の方法 (5) (栗山エリア)

凡 例	
	伐期の延長を推進すべき森林
	長伐期施業を推進すべき森林
	複層林施業を推進すべき森林
	択伐による複層林施業を推進すべき森林



森林施業の方法 (6) (藤原エリア)

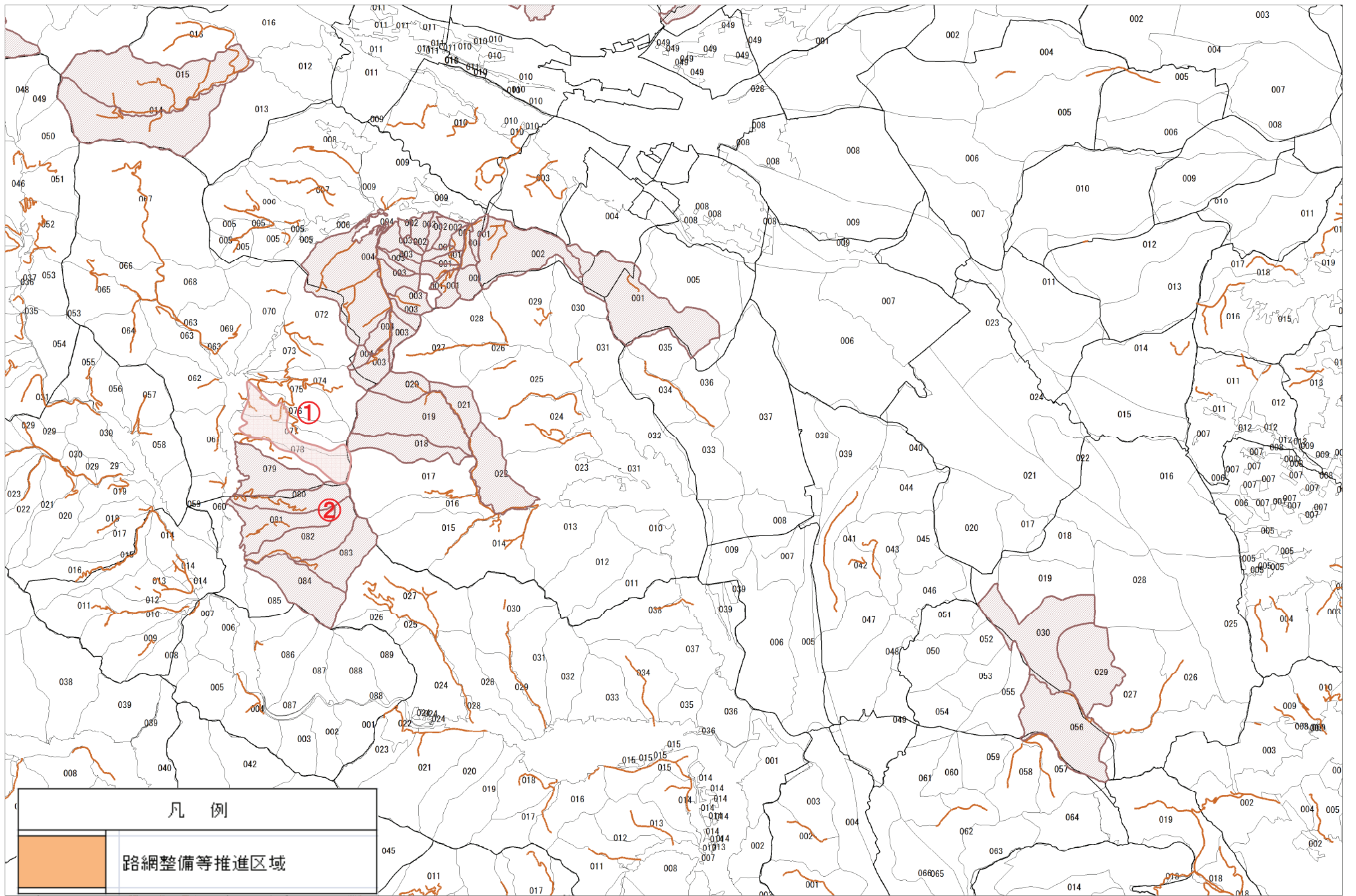


凡例

	伐期の延長を推進すべき森林
	長伐期施業を推進すべき森林
	複層林施業を推進すべき森林
	択伐による複層林施業を推進すべき森林

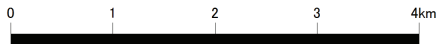
0 1 2 3 4 5 6km

1/100000



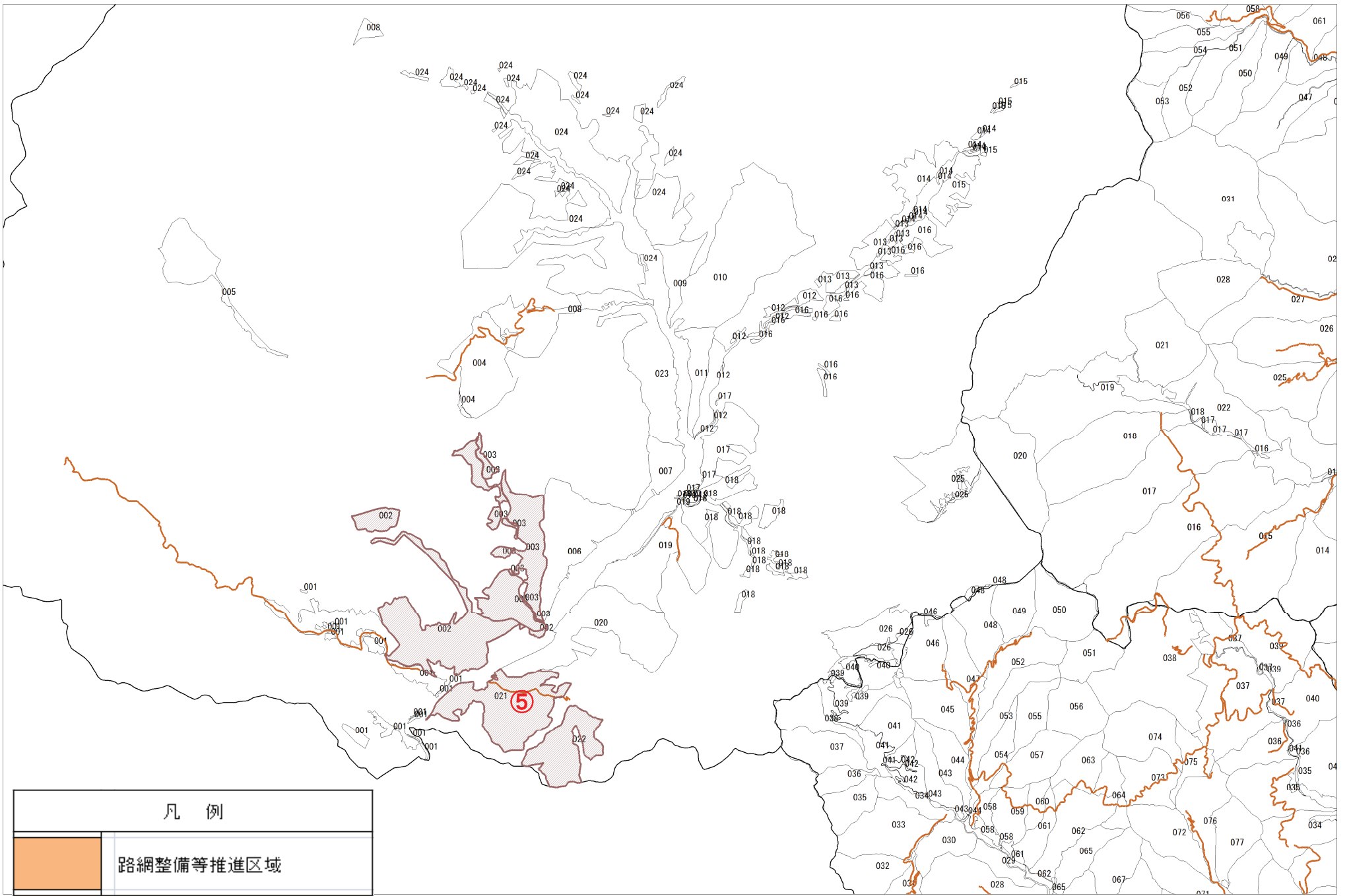
凡例

路網整備等推進区域



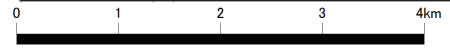
1/50000

路網整備等推進区域 (1)



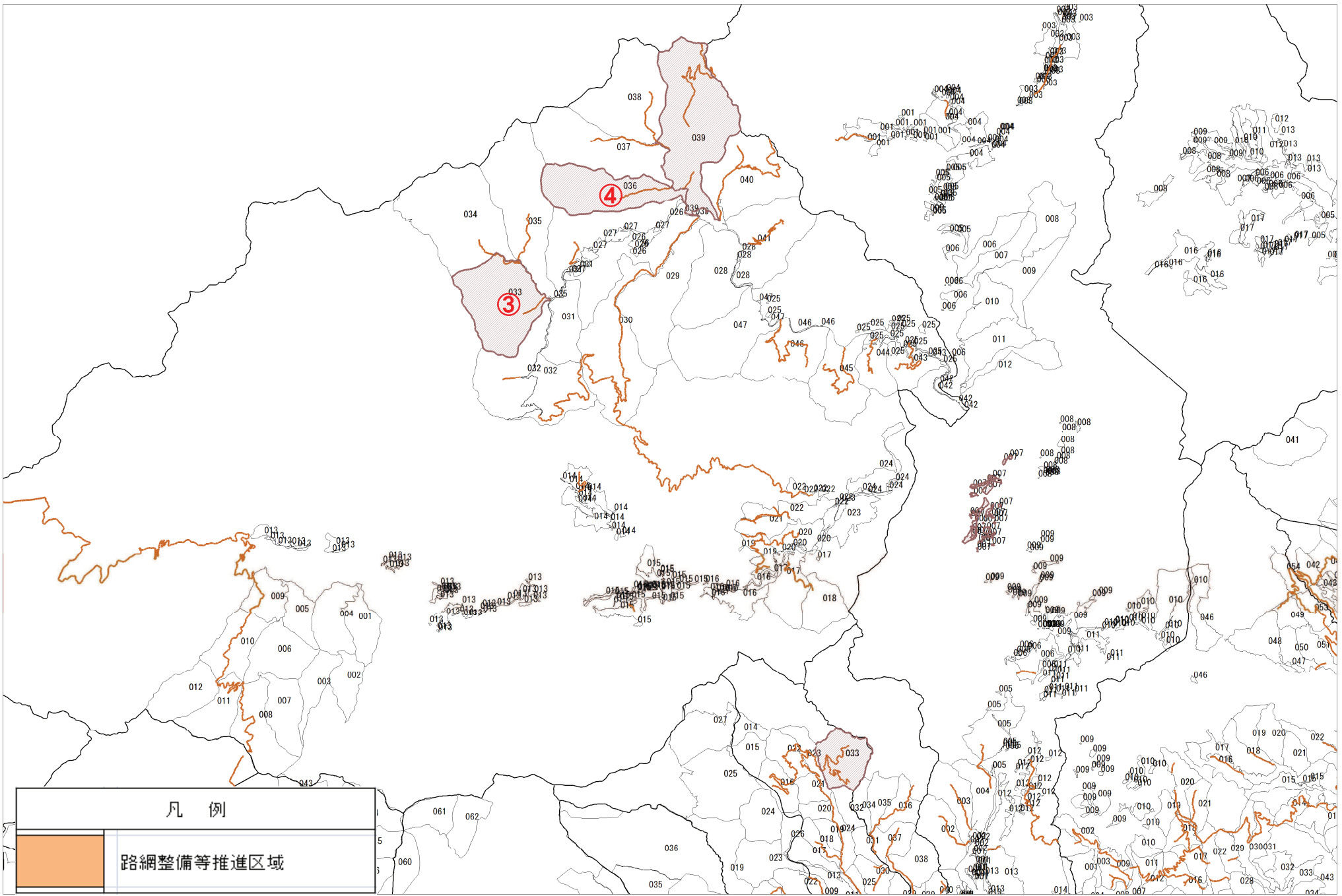
凡例

路網整備等推進区域



1/50000

路網整備等推進区域 (2)



凡例

路網整備等推進区域



1/100000

路網整備等推進区域 (3)