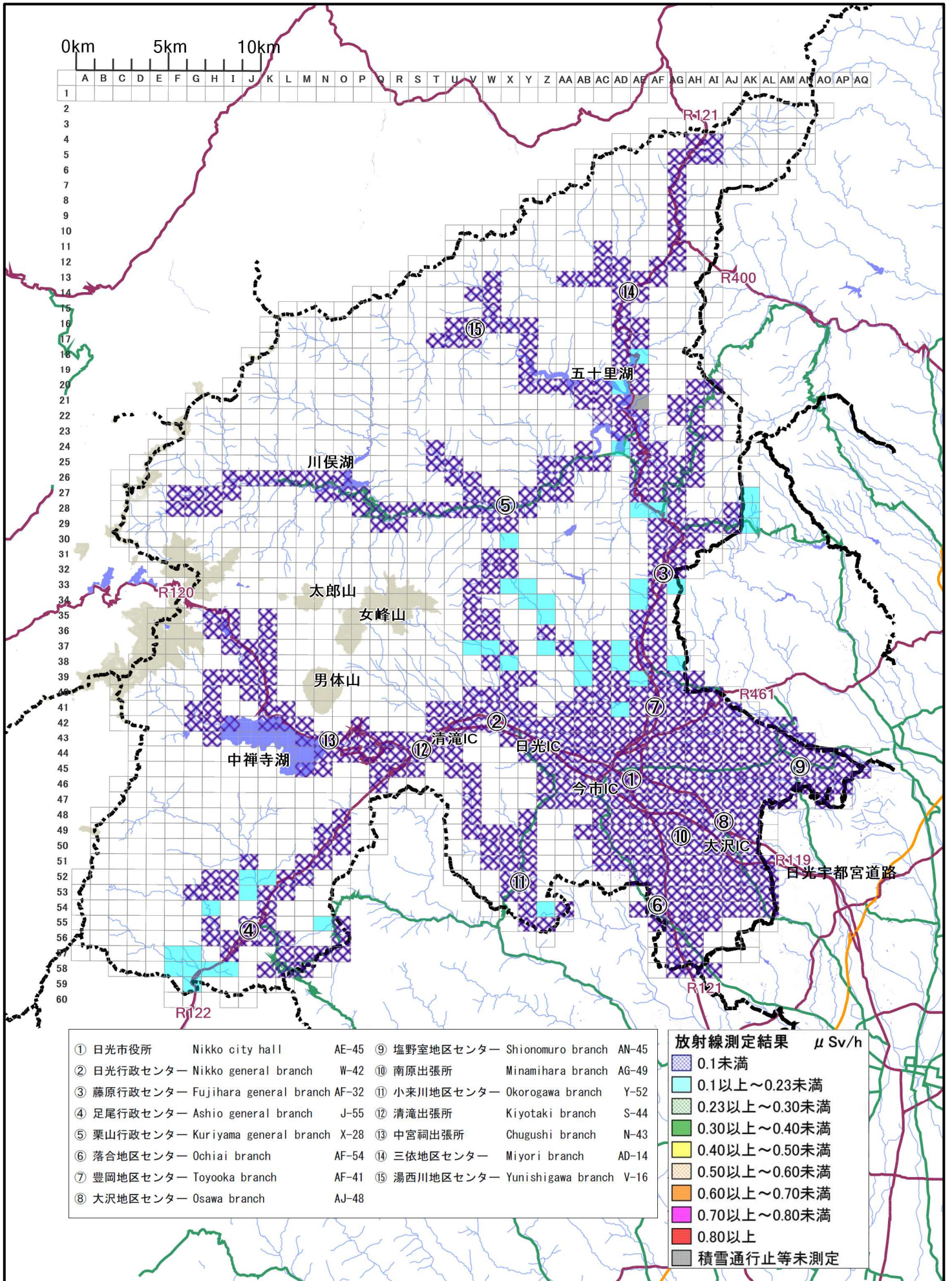




# Map of radiation levels 放射線量測定マップ

測定位置: 地上(1m) メッシュ間隔: 1km四方  
測定日: 令和4年10月25日～令和5年3月10日



- |                                    |       |                                |       |
|------------------------------------|-------|--------------------------------|-------|
| ① 日光市役所 Nikko city hall            | AE-45 | ⑨ 塩野室地区センター Shionomuro branch  | AN-45 |
| ② 日光行政センター Nikko general branch    | W-42  | ⑩ 南原出張所 Minamihara branch      | AG-49 |
| ③ 藤原行政センター Fujihara general branch | AF-32 | ⑪ 小来川地区センター Okorogawa branch   | Y-52  |
| ④ 足尾行政センター Ashio general branch    | J-55  | ⑫ 清滝出張所 Kiyotaki branch        | S-44  |
| ⑤ 栗山行政センター Kuriyama general branch | X-28  | ⑬ 中宮祠出張所 Chugushi branch       | N-43  |
| ⑥ 落合地区センター Ochiai branch           | AF-54 | ⑭ 三依地区センター Miyori branch       | AD-14 |
| ⑦ 豊岡地区センター Toyooka branch          | AF-41 | ⑮ 湯西川地区センター Yunishigawa branch | V-16  |
| ⑧ 大沢地区センター Osawa branch            | AJ-48 |                                |       |

**放射線測定結果  $\mu$  Sv/h**

- 0.1未満
- 0.1以上～0.23未満
- 0.23以上～0.30未満
- 0.30以上～0.40未満
- 0.40以上～0.50未満
- 0.50以上～0.60未満
- 0.60以上～0.70未満
- 0.70以上～0.80未満
- 0.80以上
- 積雪通行止等未測定