

小来川地区 デマンドバス

愛称
「くろかわ号」

利用料金
1回
300円

10月1日から

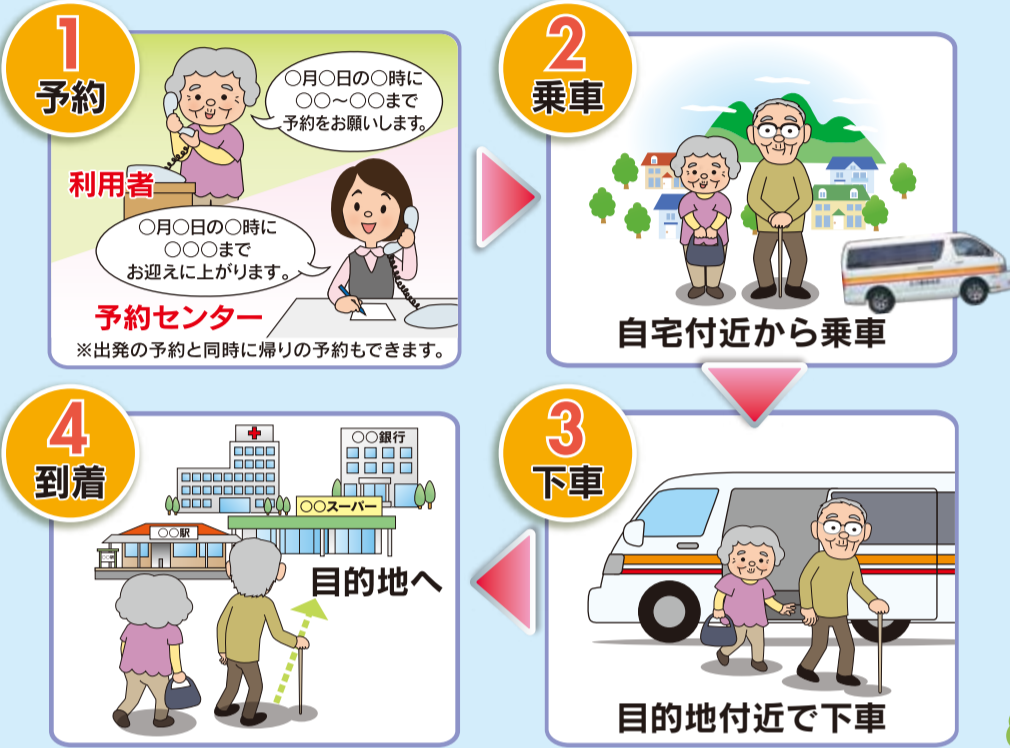
自宅付近から乗り降りができるようになります!!

今までの乗降所のほか、自宅近くから乗り降りが可能となり、より便利になります。

予約センター ☎ (0288) 22-0058
(受付時間 / 朝7時～夜7時まで)

※予約受付期間は2週間前から始発地を出発する1時間前までです。
但し、各コースの第1便(朝7時台)は前日までに予約してください。

デマンドバスの利用方法



●小来川地区エリア別時刻表

(注) 各エリアの時刻は目安です。予約状況により変動する場合があります。

【上り】

始発地	第1便	第2便	第3便	第4便
南小来川				
滝ヶ原エリア		9:05	13:20	16:20
西小来川エリア		9:20	13:35	16:35
中小来川エリア		9:30	13:45	16:45
南小来川エリア	7:00	9:40	13:55	16:55
中小来川(宮小来川エリア)	7:10	9:50	14:05	17:05
東小来川エリア	7:20	10:00	14:15	17:15
山久保エリア	7:35	10:15	14:30	17:30
今市エリア	7:45	10:25	14:40	17:40

【下り】

始発地	第1便	第2便	第3便	第4便
JR今市駅				
今市エリア	7:45	12:00	15:00	18:00
山久保エリア	8:00	12:15	15:15	18:20
東小来川エリア	8:15	12:30	15:30	18:35
中小来川(宮小来川エリア)	8:25	12:40	15:40	18:45
南小来川エリア	8:35	12:50	15:50	18:55
中小来川エリア	8:45	13:00	16:00	19:05
西小来川エリア	8:55	13:10	16:10	19:15
滝ヶ原エリア	9:05	13:20	16:20	19:25

デマンドバスのお問い合わせは ☀ 日光市市民生活部 生活安全課 TEL.0288-21-5151

運賃のご案内

- ①同伴者のいる幼児(小学校入学前)は無料です。
- ②子供(幼児・小学生)は大人の半額です。
- ③身体障がい者、知的障がい者、精神障がい者及び児童福祉法適用者は大人の半額です。
- ④身体障がい者、知的障がい者、精神障がい者及び児童福祉法適用者の付添人(必要と認められた場合)は大人の半額です。



注意事項

- ①乗合バスですので、他の乗客と一緒にいることがあります。
- ②予約状況によって運行経路が決定されますので、毎回同じ経路になるとは限りません。目的地まで遠回りになることもあります。
- ③予約後は乗り降りする場所の変更はできませんので、変更する場合は予約を取り消してから再度予約をしておいてください。
- ④○印は乗降所の一例です。自宅付近のほか、○印の乗降所で乗り降りすることもできます。
- ⑤今市エリア内の移動は、デマンドバスは利用できませんので、移動の際は既存の路線バス等をご利用ください。
- ⑥利用する際は、「利用者登録」(1回のみ)が必要になります。登録には1週間程度かかります。登録手続きは、市生活安全課、各総合支所、市民サービスセンター、各支所・出張所において行っています。