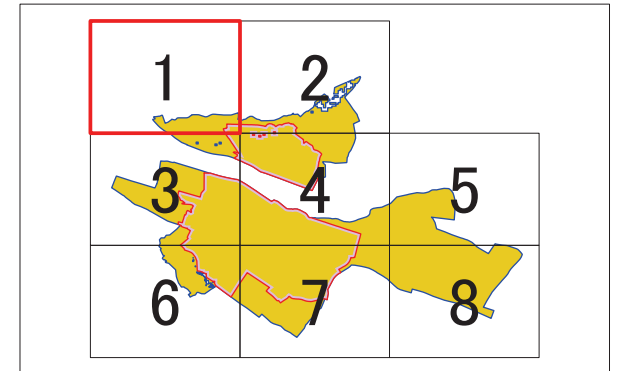
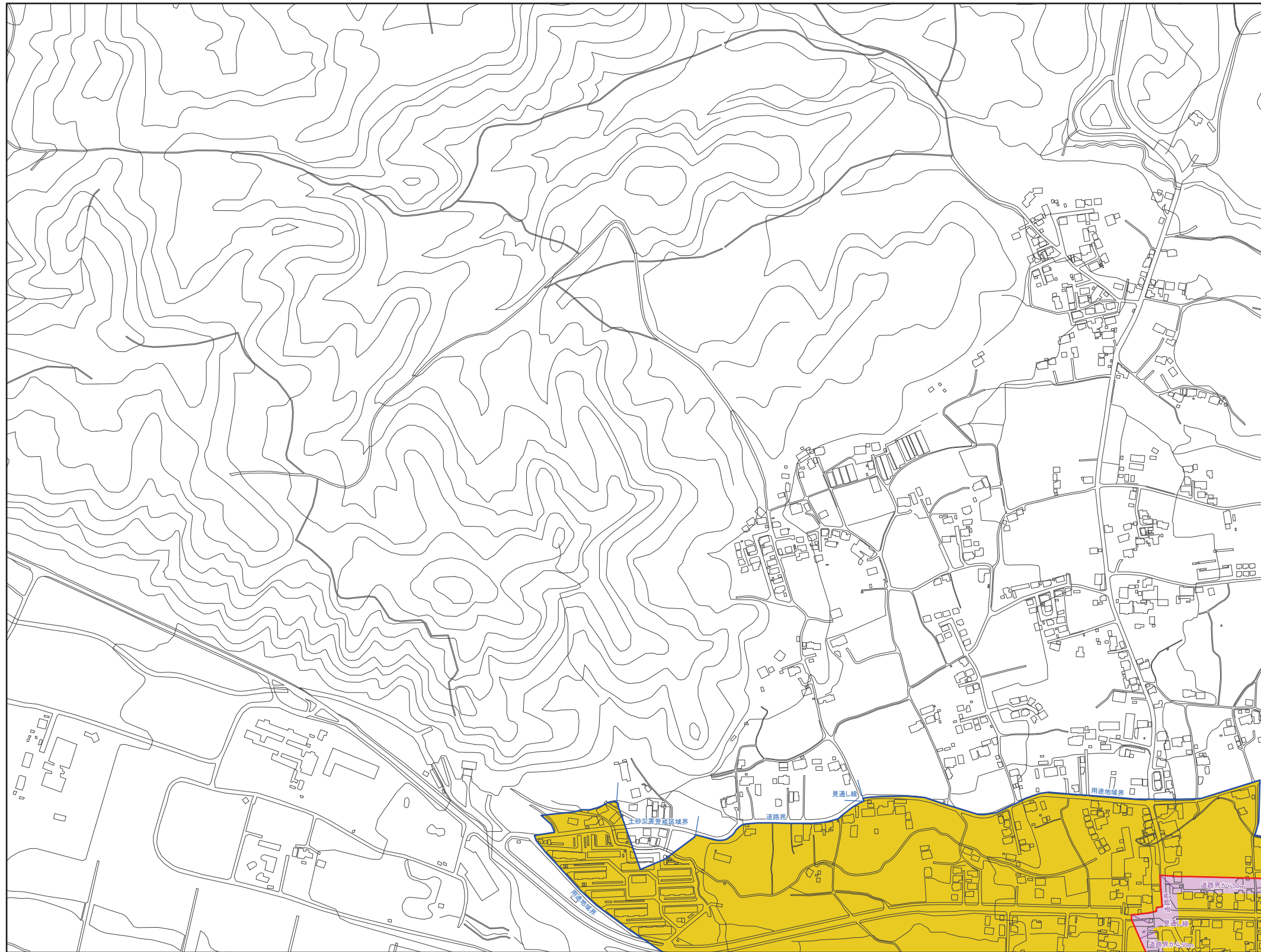
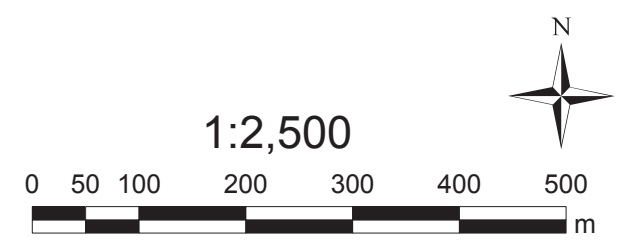


# 立地適正化計画 都市機能・居住誘導区域図 <今市> 分割図1

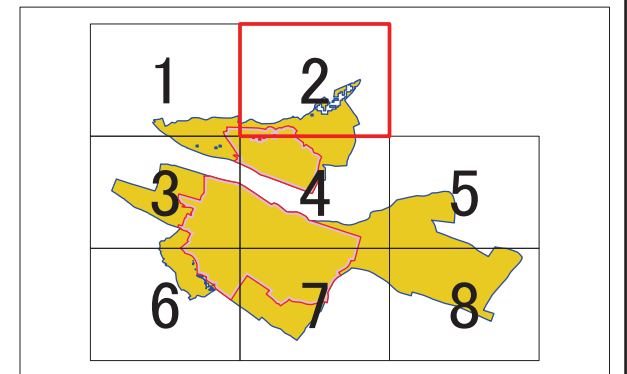
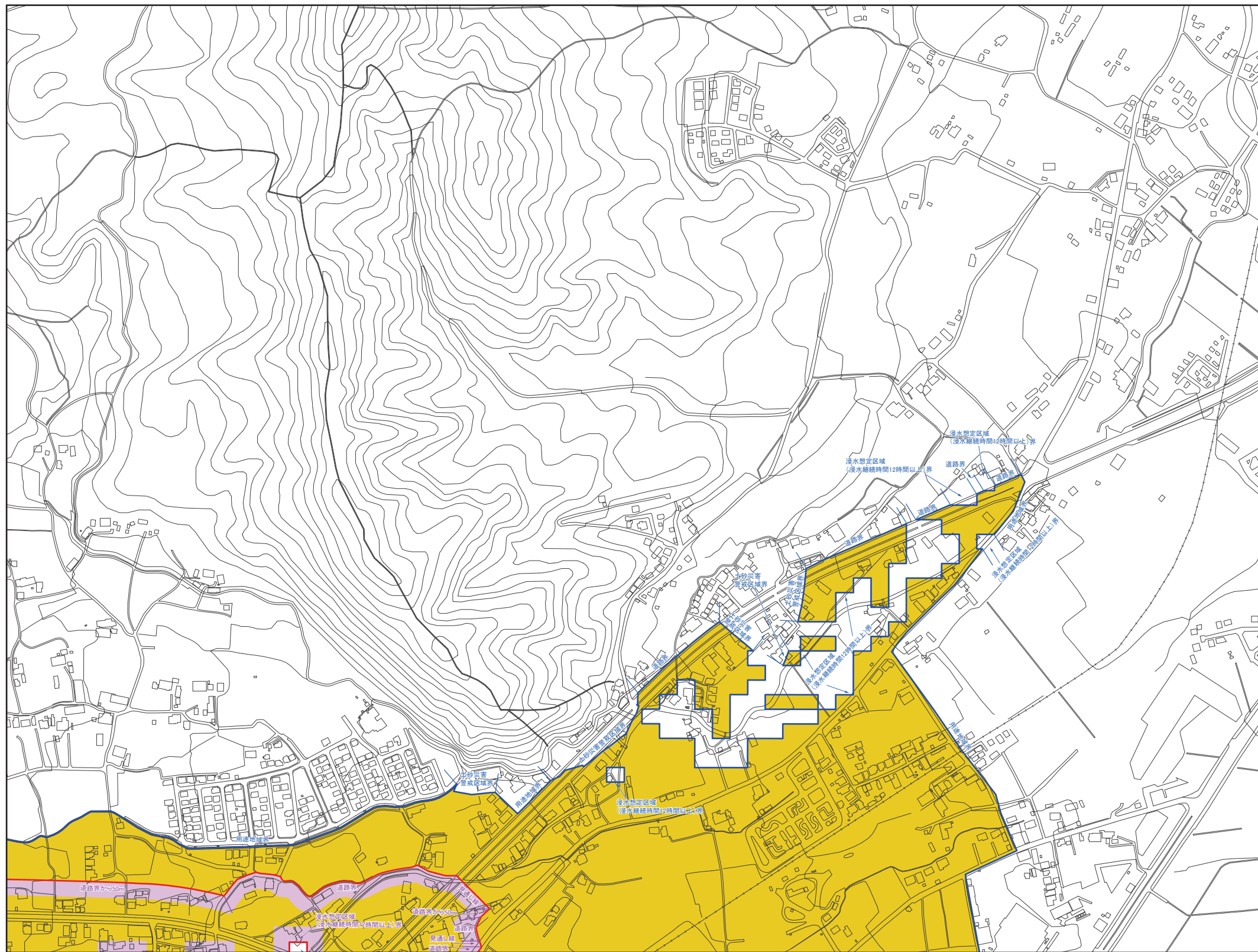


凡例

- 居住誘導区域
- 都市機能誘導区域



# 立地適正化計画 都市機能・居住誘導区域図 <今市> 分割図2



凡例

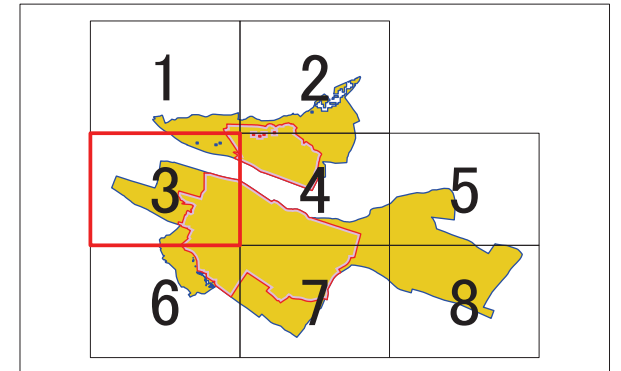
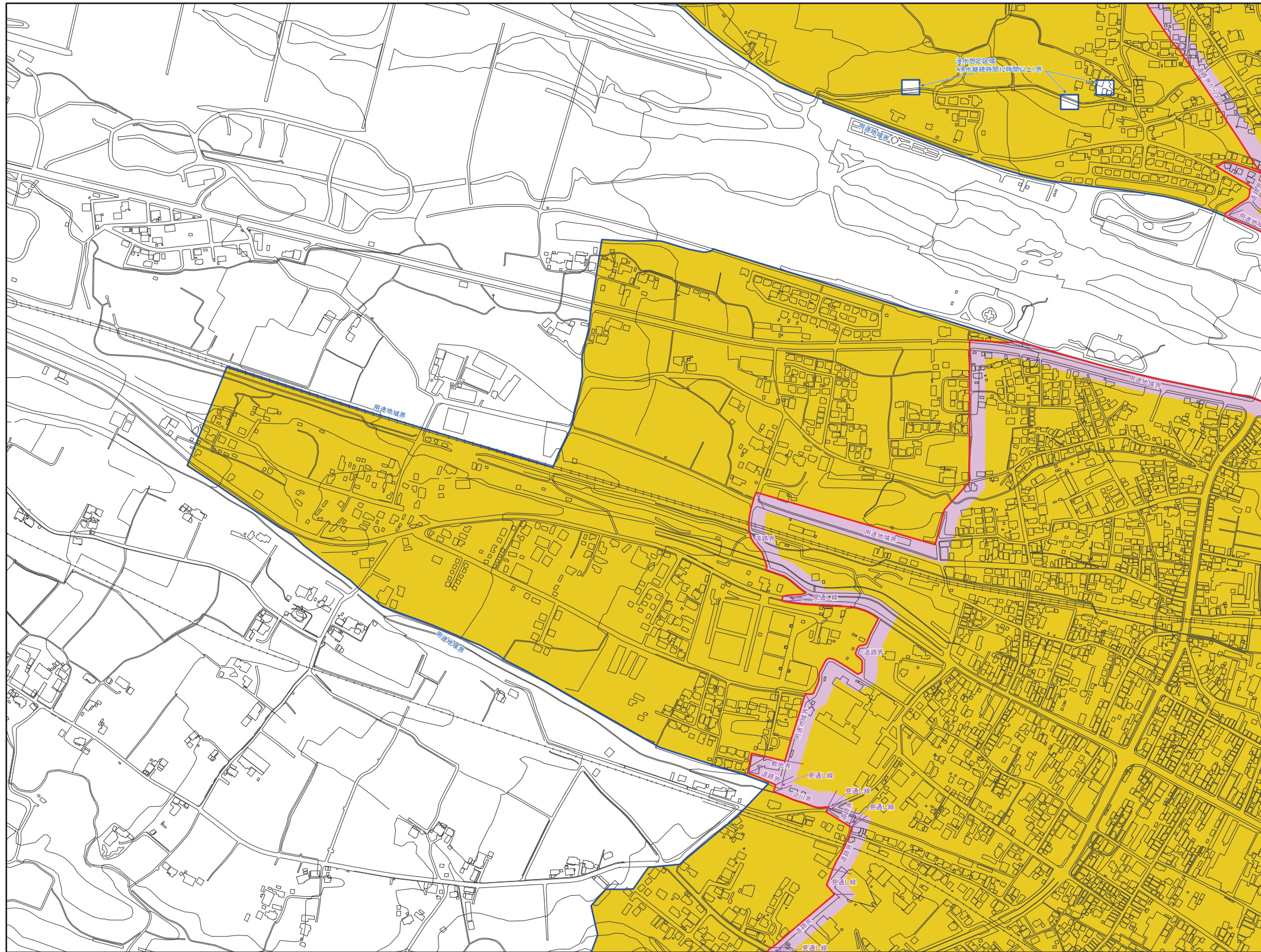
- 居住誘導区域
- 都市機能誘導区域

1:2,500

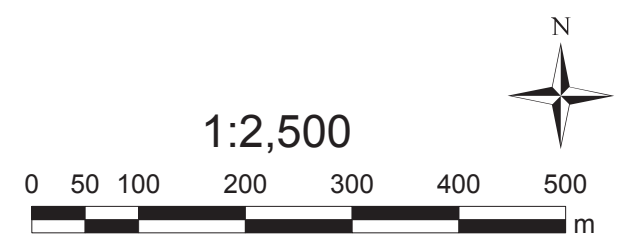


浸水想定区域  
(浸水継続時間12時間以上)界

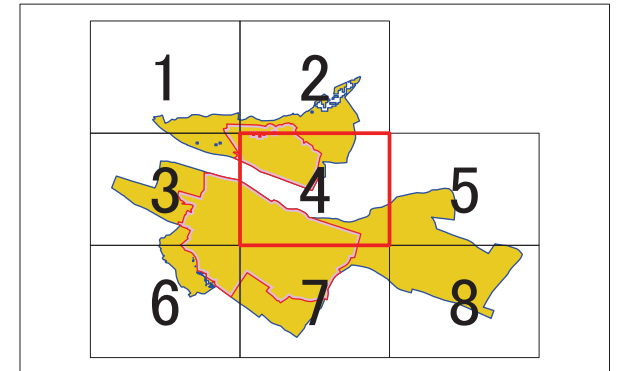
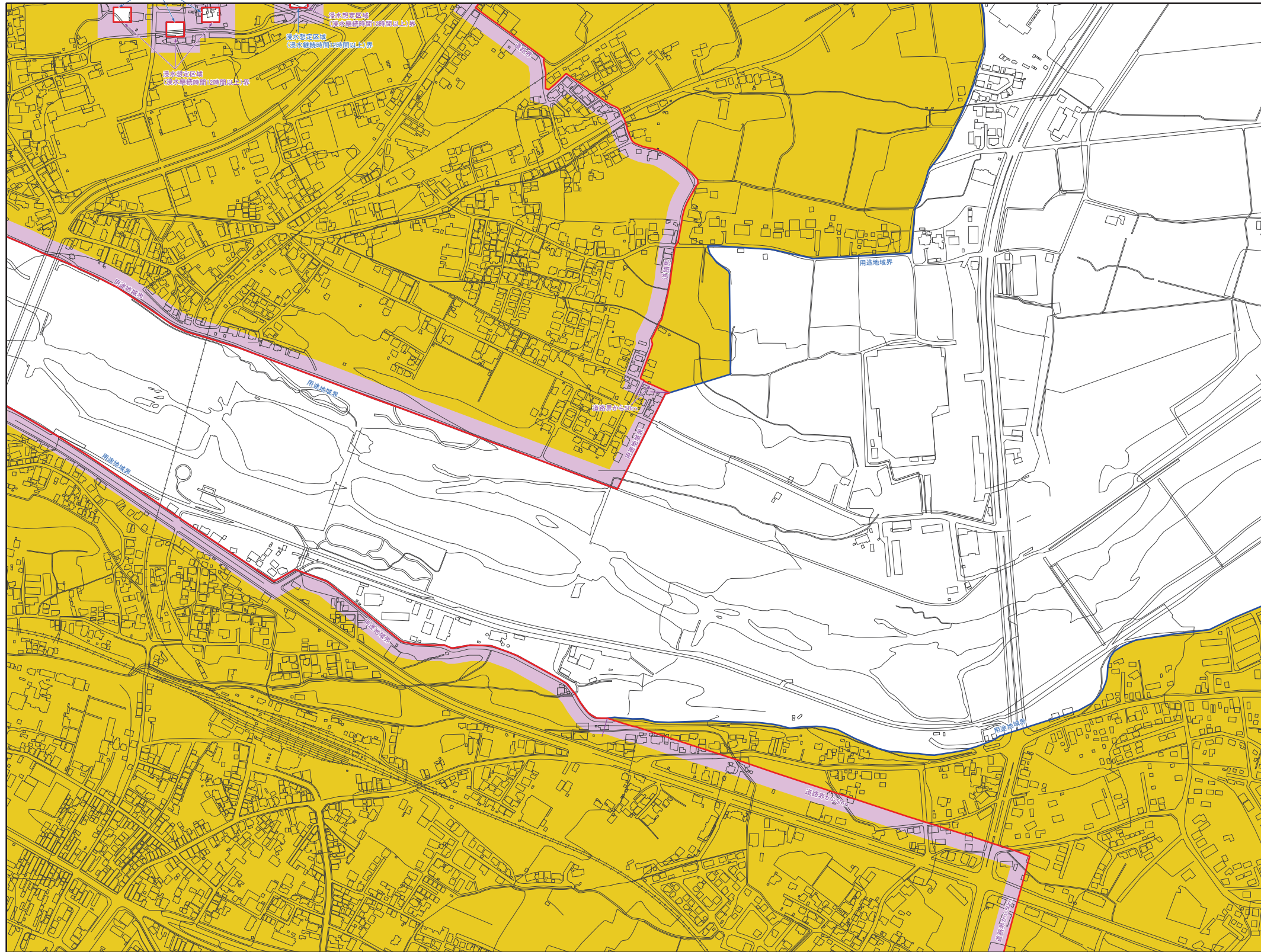
# 立地適正化計画 都市機能・居住誘導区域図 <今市> 分割図3



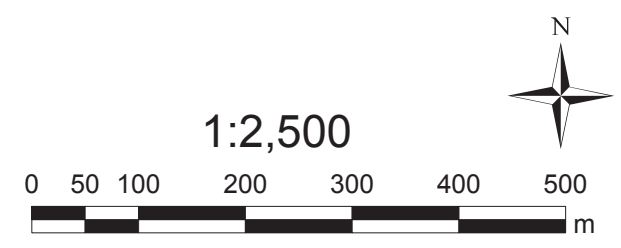
- 凡例
- 居住誘導区域
  - 都市機能誘導区域



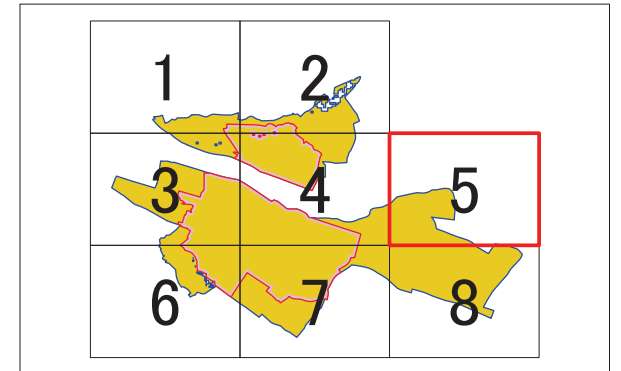
# 立地適正化計画 都市機能・居住誘導区域図 <今市> 分割図4



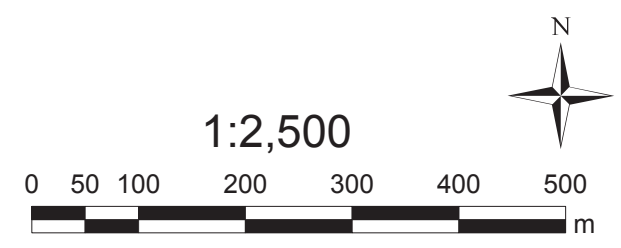
- 凡例
- 居住誘導区域
  - 都市機能誘導区域



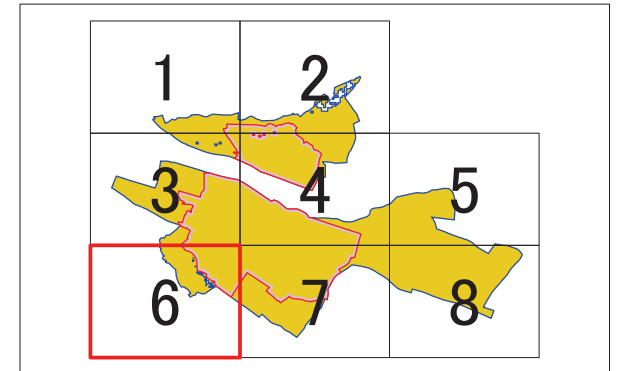
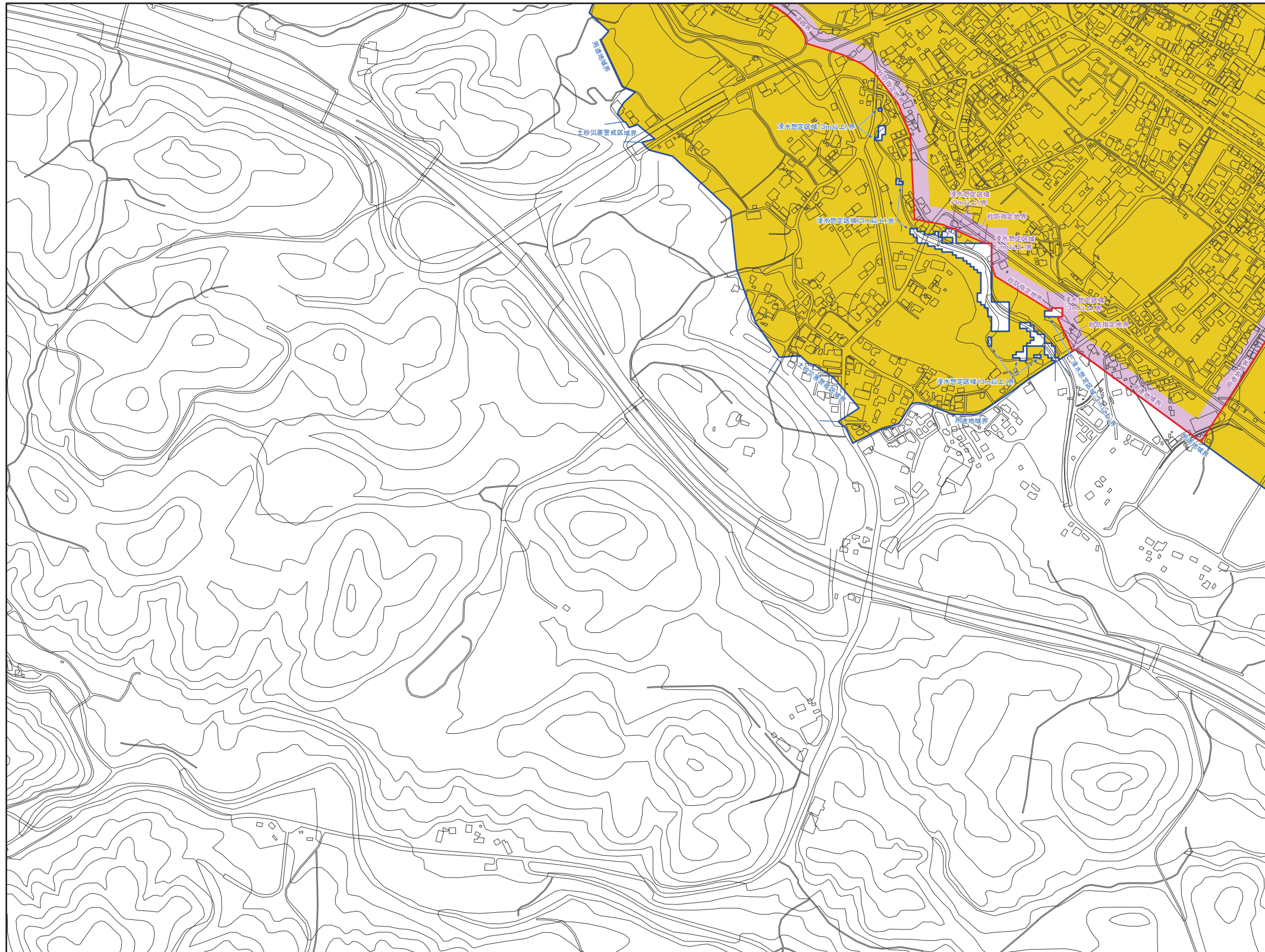
# 立地適正化計画 都市機能・居住誘導区域図 <今市> 分割図5



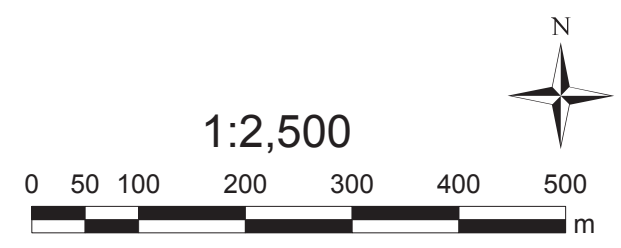
凡例  
■ 居住誘導区域  
■ 都市機能誘導区域



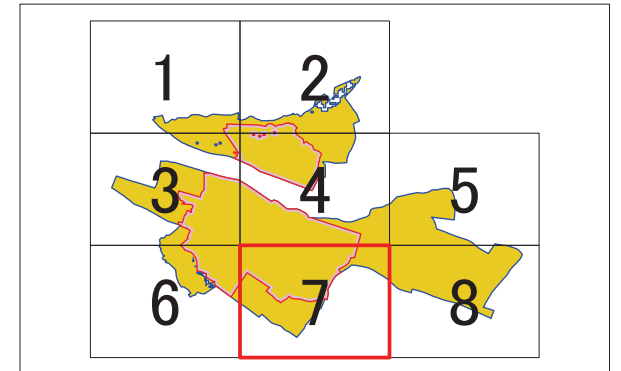
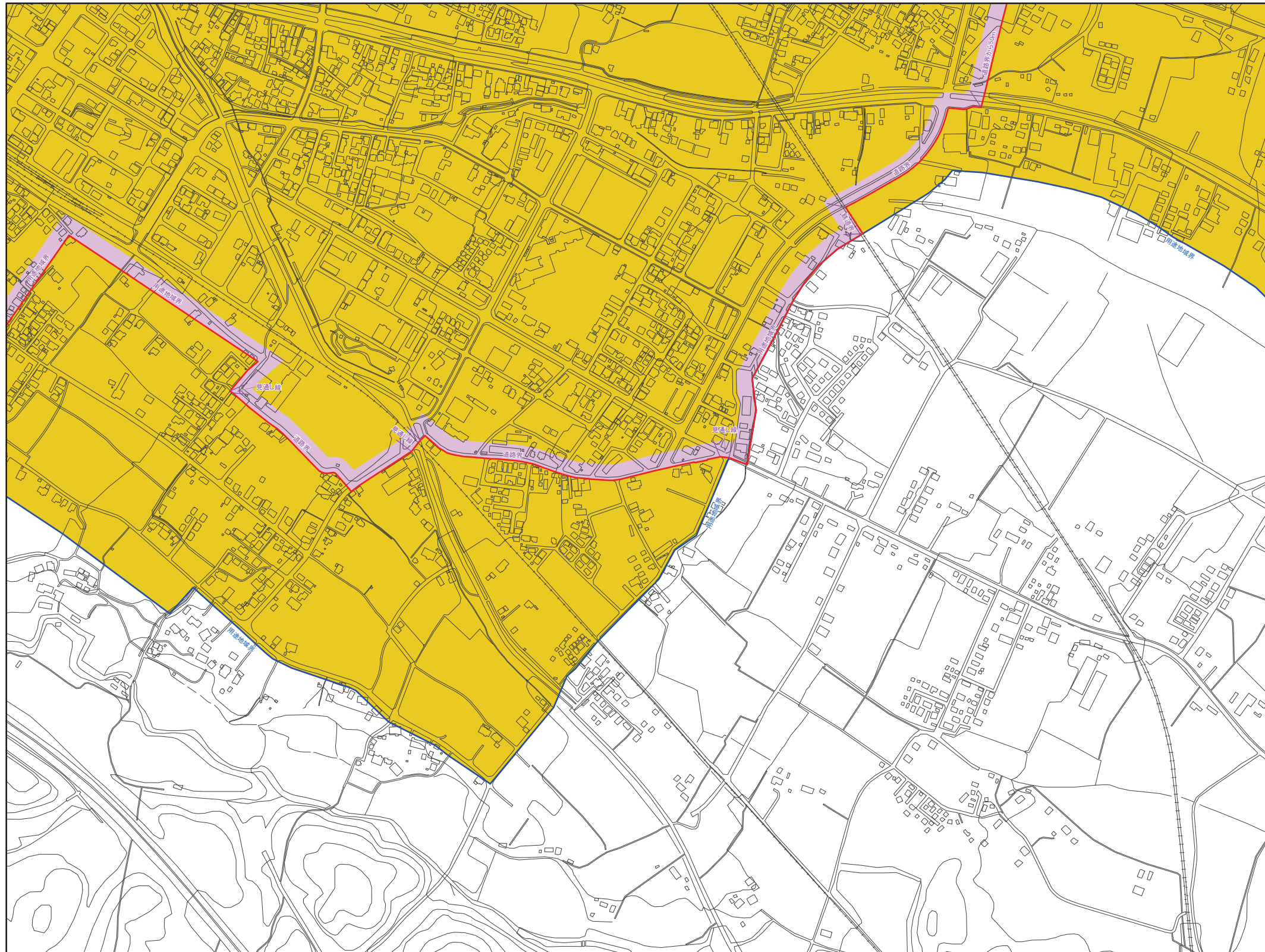
# 立地適正化計画 都市機能・居住誘導区域図 <今市> 分割図6



- 凡例
- 居住誘導区域
  - 都市機能誘導区域

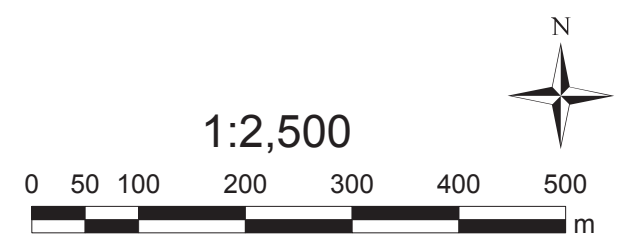


# 立地適正化計画 都市機能・居住誘導区域図 <今市> 分割図7

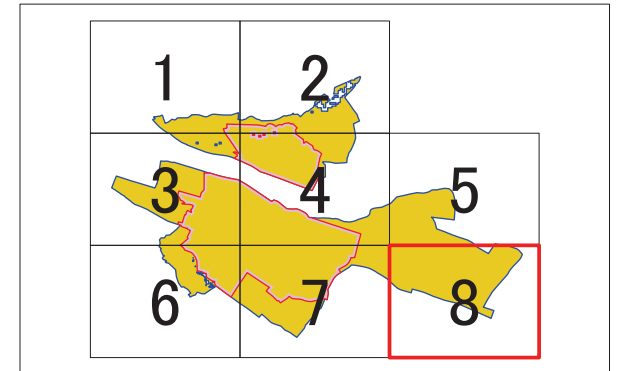
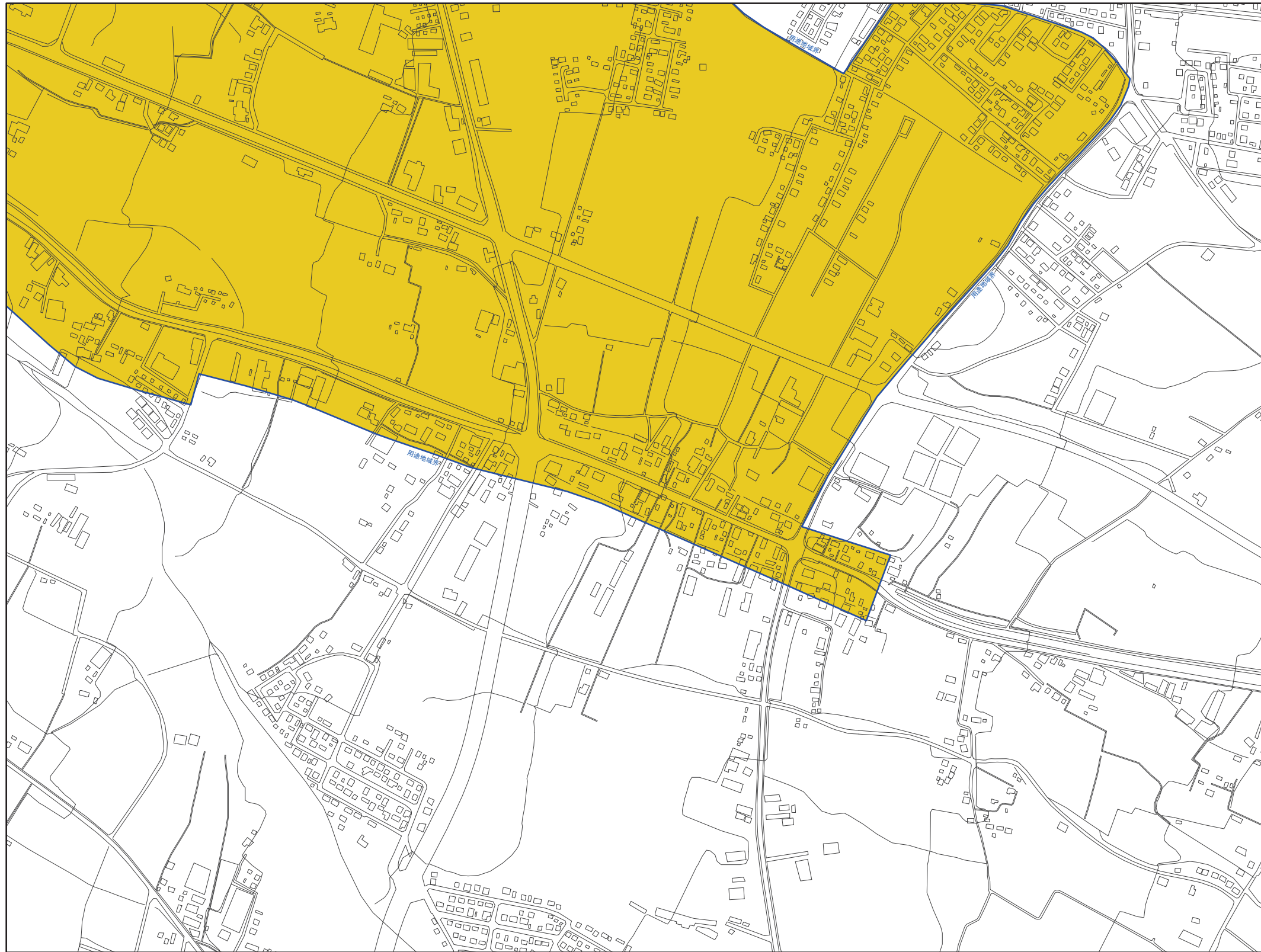


凡例

- 居住誘導区域
- 都市機能誘導区域



# 立地適正化計画 都市機能・居住誘導区域図 <今市> 分割図8



凡例  
■ 居住誘導区域  
■ 都市機能誘導区域

