

今市文化会館ホール利用状況資料

(1) 今市文化会館大ホール利用状況(利用日数・利用率)

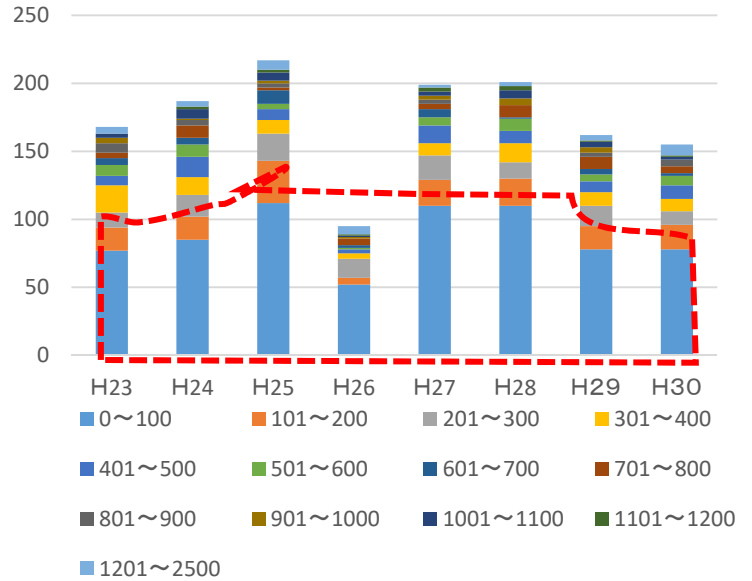
	H26	H27	H28	H29	H30	H23～H30の平均
ホール会館日数	310	310	308	290	287	301.0
ホール使用日数	211	199	201	162	155	185.6
利用率	68%	64%	65%	56%	54%	62%

(2) 今市文化会館 大ホール利用状況(利用者数別件数内訳)

	H23	H24	H25	H26	H27	H28	H29	H30
0～100	77	85	112	52	110	110	78	78
101～200	17	17	31	5	19	20	17	18
201～300	11	16	20	14	18	12	15	10
301～400	20	13	10	4	9	14	10	9
401～500	7	15	8	3	13	9	8	10
501～600	8	9	4	1	6	9	5	7
601～700	5	5	10	2	6	1	4	2
701～800	4	9	2	5	4	9	9	5
801～900	7	4	3	0	3	0	3	5
901～1000	4	1	2	1	3	5	4	0
1001～1100	3	7	6	1	3	6	4	2
1101～1200	0	2	2	1	3	3	1	1
1201～2500	5	4	7	6	2	3	4	8
合計	168	187	217	95	199	201	162	155

※H26年度は上半期分の実績のみのため参考値

図1 利用状況(利用者数別件数割合)

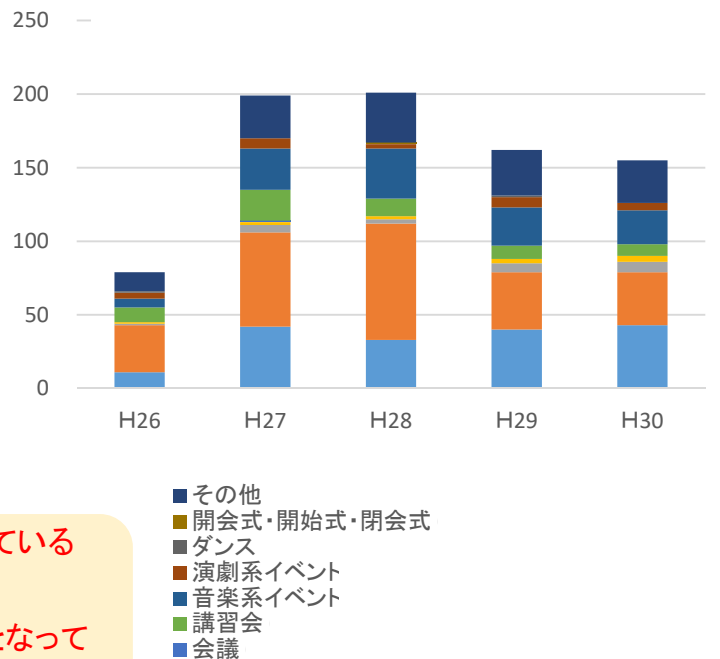


- 各年度とも0～100人の利用の割合が40%から50%を占めている。
- また、200人までの利用の割合が各年度とも約6割から7割となっている。

(3) 今市文化会館大ホール利用状況(利用内容別件数)

	H26	H27	H28	H29	H30	H23～H29の平均
準備・リハーサル	11	42	33	40	43	35.4
各種練習	32	64	79	39	36	52.0
記念大会・定期大会	1	5	3	6	7	4.3
講演会・シンポジウム等	1	2	2	3	4	3.3
会議	0	1	0	0	0	0.1
講習会	10	21	12	9	8	16.1
音楽系イベント	6	28	34	26	23	25.5
演劇系イベント	4	7	3	7	5	5.3
ダンス	1	0	0	1	0	0.5
開会式・開始式・閉会式	0	0	1	0	0	0.3
その他	13	29	34	31	29	28.4
合計	79	199	201	162	155	171.0

図2 利用状況(利用内容別件数割合)



- 大会等の準備・リハーサル、各種練習で利用している割合が約4割から5割。
- 講習会・イベント等での利用は年に約3割程度となっている。