

予 防 編

# 防火対象物の現況

令和5年4月1日現在

項 別	特定用途	実態	地域別	今 市	日 光	藤 原	足 尾	栗 山	計	
(1)	イ	●	劇場・映画館等	1	6	9			16	
	ロ	●	公会堂・集会場	18	7	10	2	4	41	
(2)	イ	●	キャバレー・ナイトクラブ等						0	
	ロ	●	遊技場・ダンスホール	5					5	
	ハ	●	性風俗関連特殊営業を営む店舗						0	
	ニ	●	カラオケボックス等	1					1	
(3)	イ	●	待合・料理店等	1	4				5	
	ロ	●	飲食店	54	49	13	3		119	
(4)		●	百貨店・その他の物品販売店・展示場	98	11	12	2		123	
(5)	イ	●	旅館・ホテル・宿泊所等	21	146	151	3	18	339	
	ロ		寄宿舎・下宿・共同住宅	318	49	77	19		463	
(6)	イ	(1)	●	特定診療科名を有する病院等	4	2		1		7
		(2)	●	特定診療科名を有し四人以上の入院施設を有する診療所等	2					2
		(3)	●	病院((1)除く)・入院施設を有する診療所((2)除く)等	8					8
		(4)	●	入院施設を有しない診療所等	20	4	2	1		27
	ロ	(1)	●	主に入居を伴う高齢者福祉施設等	24		3	1		28
		(2)	●	救護施設						0
		(3)	●	乳児院						0
		(4)	●	障害児入所施設						0
		(5)	●	障害者支援施設(避難が困難な障害者等を入所させるもの)	10		1	6		17
	ハ	(1)	●	主に通所を伴う高齢者福祉施設等	10	10	2		1	23
		(2)	●	更生施設						0
		(3)	●	保育所等	20	4	1	1		26
		(4)	●	児童発達支援センター等	2					2
		(5)	●	障害者支援施設(ロ(5)除く)等	9	4	7	1		21
	ニ	●	幼稚園・特別支援学校	7	2	1			10	
	(7)		小中高等学校・大学・各種学校等	62	6	17	2	1	88	
	(8)		図書館・博物館・美術館等	3	9	6	2		20	
	(9)	イ	●	蒸気浴場・熱気浴場等						0
ロ			(9)イ以外の公衆浴場	2		4			6	
(10)		車両の停車場・船舶・航空機の発着場	3	1	1	2		7		
(11)		神社・寺院・教会等	13	23	3	3		42		
(12)	イ		工場・作業場	339	7	5	15		366	
	ロ		映画スタジオ・テレビスタジオ			1			1	
(13)	イ		自動車車庫・駐車場	28	3	1			32	
	ロ		飛行機等の格納庫			1			1	
(14)		倉庫	170	4	4	5		183		
(15)		前各号に該当しない事業所	287	20	38	20	5	370		
(16)	イ	●	特定用途のある複合用途防火対象物	104	30	32	3	3	172	
	ロ		特定用途のない複合用途防火対象物	47	3	2	2		54	
(16の2)		●	地下街						0	
(16の3)		●	準地下街						0	
(17)			重要文化財等	3	114	2	7		126	
(18)			アーケード(延長50m以上)						0	
計				1,694	518	406	101	32	2,751	

※(6)項ロ、(17)項、(18)項はすべて、それ以外は延べ面積150㎡以上のものとする。

# 中高層建築物の現況

令和5年4月1日現在

項 別	実態	階数別	3	4	5	6	7	8	9	10以上	計	
(1)	イ	劇場・映画館等									0	
	ロ	公会堂・集会場	1	1 (1)							2 (1)	
(2)	イ	キャバレー・ナイトクラブ等									0	
	ロ	遊技場・ダンスホール									0	
	ハ	性風俗関連特殊営業を営む店舗									0	
	ニ	カラオケボックス等									0	
(3)	イ	待合・料理店等									0	
	ロ	飲食店	12 (1)	1							13 (1)	
(4)		百貨店・その他の物品販売店・展示場	13 (1)	3 (1)							16 (2)	
(5)	イ	旅館・ホテル・宿泊所等	62 (11)	30 (6)	15 (5)	12 (9)	3 (3)	6 (4)	2 (2)	5 (4)	135 (43)	
	ロ	寄宿舎・下宿・共同住宅	78	52 (1)	14	11 (1)	1 (1)	1 (1)		1	158 (4)	
(6)	イ	(1)	特定診療科名を有する病院等	1 (1)	2	3 (2)	1 (1)					7 (4)
		(2)	特定診療科名を有し四人以上の入院施設を有する診療所等	2								2
		(3)	病院((1)除く)・入院施設を有する診療所((2)除く)等	1	1	1						3
		(4)	入院施設を有しない診療所等	3								3
	ロ	(1)	主に入居を伴う高齢者福祉施設等	6								6
		(2)	救護施設									0
		(3)	乳児院									0
		(4)	障害児入所施設									0
		(5)	障害者支援施設(避難が困難な障害者等を入所させるもの)									0
	ハ	(1)	主に通所を伴う高齢者福祉施設等									0
		(2)	更生施設									0
		(3)	保育所等									0
		(4)	児童発達支援センター等									0
		(5)	障害者支援施設(ロ(5)除く)等	1	1							2
	ニ		幼稚園・特別支援学校									0
	(7)		小中高等学校・大学・各種学校等	30 (1)	3							33 (1)
	(8)		図書館・博物館・美術館等	2 (1)								2 (1)
	(9)	イ	蒸気浴場・熱気浴場等									0
ロ		(9)-イ以外の公衆浴場	1								1	
(10)		車両の停車場・船舶、航空機の発着場									0	
(11)		神社・寺院・教会等									0	
(12)	イ	工場・作業場	8 (1)	2							10 (1)	
	ロ	映画スタジオ・テレビスタジオ									0	
(13)	イ	自動車車庫・駐車場									0	
	ロ	飛行機等の格納庫									0	
(14)		倉庫		1	1						2	
(15)		前各号に該当しない事業所	38 (3)	4 (1)	2 (1)	1 (1)					45 (6)	
(16)	イ	特定用途のある複合用途防火対象物	41 (3)	8 (3)	2 (1)	1			1		53 (7)	
	ロ	特定用途のない複合用途防火対象物	21	2							23	
(16の2)		地下街									0	
(16の3)		準地下街									0	
(17)		重要文化財等									0	
(18)		アーケード(延長50m以上)									0	
計			321 (23)	111 (13)	38 (9)	26 (12)	4 (4)	7 (5)	3 (2)	6 (4)	516 (72)	

※ ( )内はそのうち地階を有する建築物数を表す。

# 各種申請・届出書の受理状況

令和5年4月1日現在

根拠法令	項目	管轄別				
		本部	今市署	日光署	藤原署	計
消 防 法	防火管理者選任（解任）届出書	7	95	61	33	196
	消防計画作成（変更）届出書	7	91	75	36	209
	防火対象物定期点検報告書	—	31	23	35	89
	防火対象物特例認定申請書	—	2	3	2	7
	管理権原者変更届出書	—	10	16	2	28
	圧縮アセチレン等の貯蔵（廃止）取扱届出書	2	8	4	0	14
	消防用設備等（特殊消防用設備等）設置届出書	84	76	67	47	274
	工事整備対象設備等着工届出書	28	17	13	25	83
	消防用設備等（特殊消防用設備等）点検結果報告書	3	355	415	220	993
火 災 予 防 条 例	防火対象物使用開始届出書	58	26	21	17	122
	火を使用する設備等設置届出書	10	6	11	7	34
	発電・変電・燃料電池発電・蓄電池設置届出書	13	18	14	13	58
	ネオン管灯設備設置届出書	—	—	—	—	—
	水素ガスを充てんする気球の設置届出書	—	—	—	—	—
	火災と紛らわしい煙等の届出書	—	80	99	11	190
	煙火の打上げ・仕掛け届出書	—	25	12	11	48
	催物開催届出書	—	2	—	1	3
	水道断水減水届出書	—	24	4	—	28
	道路工事届出書	—	88	75	38	201
	露店等の開設届出書	—	28	14	3	45
	指定洞道等の届出書	—	—	—	—	—
	少量危険物等貯蔵取扱いタンク検査申請書	—	—	—	—	—
	少量危険物貯蔵取扱届出書	—	10	9	11	30
	少量危険物貯蔵取扱廃止届出書	—	5	5	4	14
	指定可燃物貯蔵取扱届出書	—	1	—	—	—
	指定可燃物貯蔵取扱廃止届出書	—	—	—	—	—
	喫煙等の使用許可申請書（禁止行為解除）	—	14	15	—	29
	消防訓練実施計画通知書	—	283	232	179	694
り災証明申請書	—	15	3	2	20	
高圧 ガス法	液化石油ガス意見書交付申請書	—				—
	液化石油ガス設備工事届出書	5				8
都計法	開発行為の意見書交付申請書		—	0	—	—
建基法	道路位置指定	1				1
消防法令適合通知書交付申請書（住宅宿泊事業法）		8(0)	1(0)	3(0)	4(1)	16(1)
旅行関係者からの照会			—	73	61	134
<b>計</b>		220	1310	1264	758	3552

※都計法は都市計画法、建基法は建築基準法を表す。

# 建築許可等の同意・許可件数

令和5年4月1日現在

項 別	業態	地域別	今 市			日 光			藤 原			足 尾			栗 山			合 計		
			新築	増築	計	新築	増築	計	新築	増築	計	新築	増築	計	新築	増築	計	新築	増築	計
(1)	イ 劇場・映画館等																			
	ロ 公会堂・集会場		3	1	4													3	1	4
(2)	イ キャバレー・ナイトクラブ等																			
	ロ 遊技場・ダンスホール																			
	ハ 性風俗関連特殊営業を営む店舗																			
	ニ カラオケボックス等																			
(3)	イ 待合・料理店等																			
	ロ 飲食店		1	2	3													1	2	3
(4)	百貨店・その他の物品販売店・展示場		4	1	5													4	1	5
(5)	イ 旅館・ホテル・宿泊所等		1		1	2		2	3	3								6		6
	ロ 寄宿舎・下宿・共同住宅		1		1	1		1	1	1								3		3
(6)	イ (1) 特定診療科名を有する病院等		2		2													2		2
	(2) 特定診療科名を有し四人以上の入院施設を有する診療所等																			
	(3) 病院((1)除く)・入院施設を有する診療所((2)除く)等																			
	(4) 入院施設を有しない診療所等																			
	ロ (1) 主に入居を伴う高齢者福祉施設等		2		2													2		2
	(2) 救護施設																			
	(3) 乳児院																			
	(4) 障害児入所施設																			
	(5) 障害者支援施設(避難が困難な障害者等を入所させるもの)		1		1				1	1								2		2
	ハ (1) 主に通所を伴う高齢者福祉施設等					1		1										1		1
	(2) 更生施設																			
	(3) 保育所等		1		1													1		1
	(4) 児童発達支援センター等																			
	(5) 障害者支援施設(ロ(5)除く)等																			
ニ 幼稚園・特別支援学校																				
(7)	小中高等学校・大学・各種学校等																			
(8)	図書館・博物館・美術館等										1		1				1		1	
(9)	イ 蒸気浴場・熱気浴場等																			
	ロ (9)-イ以外の公衆浴場																			
(10)	車両の停車場・船舶、航空機の発着場																			
(11)	神社・寺院・教会等																			
(12)	イ 工場・作業場		12		12	1	1											12	1	13
	ロ 映画スタジオ・テレビスタジオ																			
(13)	イ 自動車車庫・駐車場		4		4													4		4
	ロ 飛行機等の格納庫																			
(14)	倉庫		10		10	1	1											11	1	11
(15)	前各号に該当しない事業所		8	1	9				2	2								10	1	11
(16)	イ 特定用途のある複合用途防火対象物		4		4	2	1	3										6	1	7
	ロ 特定用途のない複合用途防火対象物		1		1													1		1
(16の2)	地下街																			
(16の3)	準地下街																			
(17)	重要文化財等																			
(18)	アーケード(延長50m以上)																			
長 屋			6		6	1	1											7		7
併 用 住 宅 等																				
専 用 住 宅								2	2									2		2
合 計 ( 同 意 件 数 )			61	5	66	8	2	10	9	9	1	1						79	7	86
計 画 通 知 書			3		3	1	1	1	1									5		5
許 可 申 請 書			2		2													2		2
建 築 通 知 書			168	14	182	17		17	7	7								192	14	206

※新築は、建築物ごとの工事種別を表し、増築はその新築以外すべてを表す。

# 危険物関係事務処理状況

令和5年4月1日現在

項目		地域別					合計
		今市	日光	藤原	足尾	栗山	
許可申請	設置	4	1	2			7
	変更	4	6	3	1	3	17
仮使用承認申請		3	4	1	1	1	10
完成検査申請	設置	7	1	2			10
	変更	5	5	4	1	3	18
仮貯蔵仮取扱い承認申請		2	2	2		2	8
完成検査前検査申請		5					5
予防規程認可申請	制定						
	変更	7	4	2			13
譲渡引渡届出		1	5	5			11
廃止届		5	6	7	5		23
休止届		3	6	3			12
品名数量倍数変更届		3	1				4
保安監督者選解任届		6	5	6	1	1	19
設置者氏名等の変更		40	28	8		2	78
軽微な変更届		11	7	7			25
計		106	81	52	9	12	260

# 危険物製造所等現況（完成検査済証交付施設）

令和5年4月1日現在

製造所等の別 区分		製 造 所	貯 蔵 所							取 扱 所						合 計		
			屋 内 貯 蔵 所	屋 外 タ ン ク	屋 内 タ ン ク	地 下 タ ン ク	簡 易 タ ン ク	移 動 タ ン ク	屋 外 貯 蔵 所	小 計	給 油 業	自 家	販 売		移 送		一 般	小 計
													第 一 種	第 二 種				
類 別 分 類	第 1 類																	0
	第 2 類																	0
	第 3 類																	0
	第 4 類	1	53	60	20	210		109	13	465	47	37	1			123	208	674
	第 5 類																	0
	第 6 類																	0
	2 以上の類		1							1								1
計		1	54	60	20	210	0	109	13	466	47	37	1	0	0	123	208	675
数 量 別 分 類	5倍以下		36	19	17	99		96	6	273	1	13	1			60	75	348
	5倍をこえ 10倍以下		8	12	3	69		1	5	98		8				40	48	146
	10倍をこえ 50倍以下		8	13		33		4	2	60	1	16				21	38	98
	50倍をこえ 100倍以下			6		7		8		21	9					2	11	32
	100倍をこえ 150倍以下		1	2						3	10						10	13
	150倍をこえ 200倍以下	1		4		1				5	15						15	21
	200倍をこえ 1000倍以下		1	4		1				6	11						11	17
	1000倍を こえるもの																	0
計		1	54	60	20	210	0	109	13	466	47	37	1	0	0	123	208	675

# 防火団体の現況

令和5年4月1日現在

## 防火委員会

団体名	結成年月日
日光市幼少年女性防火委員会	平成18年4月1日

## 危険物保安協会

団体名	会長名	結成年月日	事業所数
日光市危険物保安協会	大橋 東四郎	平成18年4月1日	219

## 女性防火クラブ（11支部・469名）

団体名	結成年月日	支部数	会員数	
日光市女性防火クラブ連合会	平成18年4月1日	11	469	
地区防火クラブ	今市地区女性防火クラブ	昭和56年1月1日	2	72
	日光地区女性防火クラブ	昭和40年3月1日	1	18
	藤原地区女性防火クラブ	昭和56年6月21日	4	301
	足尾地区女性防火クラブ	昭和41年11月5日	1	34
	栗山地区女性防火クラブ	昭和49年4月1日	3	44

## 防火管理団体（2団体）

団体名	結成年月日	事業所数
日光市防火管理者協議会	昭和49年4月1日	202
藤原地区防火管理者協会	昭和38年4月1日	64

## 幼年消防クラブ（21クラブ・313名 休園除く）

団体名	結成年月日	会員数	団体名	結成年月日	会員数
並木保育園幼年消防クラブ	平成2年8月1日	5	日光保育園幼年消防クラブ	昭和63年11月26日	10
せせらぎ保育園幼年消防クラブ	平成2年8月1日	10	所野保育園幼年消防クラブ	昭和63年11月26日	9
原町みどり保育園幼年消防クラブ	平成2年8月1日	9	小来川保育園幼年消防クラブ	昭和63年11月26日	3
しばやま保育園幼年消防クラブ	平成2年8月1日	13	認定こども園清滝幼稚園幼年消防クラブ	昭和63年11月26日	12
塩野室児童館幼年消防クラブ	平成2年8月1日	休園	輪王寺附属日光幼稚園幼年消防クラブ	昭和63年11月26日	10
落合児童館幼年消防クラブ	平成2年8月1日	3	宝珠保育園幼年消防クラブ	平成2年8月1日	21
豊岡児童館幼年消防クラブ	平成2年8月1日	休園	三依保育園幼年消防クラブ	昭和63年6月1日	1
大沢保育園幼年消防クラブ	平成2年8月1日	31	清流保育園幼年消防クラブ	昭和63年6月3日	13
芹沼保育園幼年消防クラブ	平成2年8月1日	36	すくやか保育園幼年消防クラブ	昭和63年6月5日	9
杉の子保育園幼年消防クラブ	平成2年8月1日	17	きぬ川幼稚園幼年消防クラブ	昭和63年6月7日	9
さかえ保育園幼年消防クラブ	平成2年8月1日	31	栗山保育園幼年消防クラブ	平成元年4月1日	休園
明神保育園幼年消防クラブ	平成2年8月1日	19	湯西川保育園幼年消防クラブ	昭和63年9月9日	休園
今市幼稚園幼年消防クラブ	令和2年9月24日	42			

## 少年消防クラブ（6団体・307名）

団体名	結成年月日	会員数	団体名	結成年月日	会員数
小林中学校少年消防クラブ	昭和56年1月16日	39	下原小学校少年消防クラブ	昭和56年3月11日	47
小来川少年防火クラブ	平成元年12月14日	(小)11(中)11	鬼怒川小学校少年消防クラブ	昭和56年3月10日	25
藤原中学校少年消防クラブ	昭和47年12月6日	113	日光スポーツクラブ少年消防クラブ	平成31年4月1日	64

## その他の防火組織（3団体・121名）

団体名	結成年月日	会員数	団体名	結成年月日	会員数
小来川山林消防隊	昭和30年4月1日	58	中宮祠5丁目自治会防災防犯協力会	昭和57年4月1日	19
山内区民班	昭和4年	44			



# 自主防災組織の現況

組織の結成率

令和5年4月1日現在

地域別	組織数	結成自治会数	自治会数	自治会における 自主防災組織結成率
今市	100	97	98	99.0%
日光	49	49	49	100.0%
藤原	37	37	37	100.0%
足尾	3	23	23	100.0%
栗山	17	17	17	100.0%
計	206	223	224	99.6%

(地域振興課市民協働推進係調べ)

今市地域の概要 (100組織)

組織名	設立年月	組織名	設立年月	組織名	設立年月
小倉町1・2丁目自主防災会	H28.9	土沢自治会A7'ロウク 自主防災会	H15.5	荊沢自主防災会	H13.4
小倉町3丁目自主防災会	H17.10	土沢自治会B7'ロウク 自主防災会	H15.5	芝山町自主防災会	H10.4
小倉町4丁目自主防災会	H27.11	土沢自治会C7'ロウク 自主防災会	H15.5	針貝自主防災会	H24.5
小倉町5丁目自主防災会	H14.6	杉の沢自主防災会	H13.6	大室自主防災会	H13.3
二宮町自主防災会	S59.6	栄町自主防災会	H8.4	薄井沢自主防災会	H13.4
桜木町自主防災会	H27.12	星が丘自主防災会	H13.6	根室自主防災会	H17.12
東町自主防災会	H13.7	サンヒルズ瀬尾自主防災会	H14.12	山口自主防災会	H13.3
清原町自主防災会	H7.7	文挾町自主防災会	H8.8	下猪倉自主防災会	H14.8
清原2丁目自主防災会	H25.4	小倉自治区自主防災会	H11.12	中猪倉自主防災会	H14.7
七本桜自主防災会	H16.12	小代自主防災会	H9.5	上猪倉自主防災会	H14.9
住吉町自主防災会	H17.4	長畑自治会自主防災会	H16.12	木和田島自主防災会	H14.6
仲町自主防災会	S55.7	明神自治会自主防災会	H16.5	八日市自主防災会	H17.10
東郷町自主防災会	H15.8	上板橋自主防災会	H14.9	猪倉新町自主防災会	H15.5
相生町自主防災会	S53.11	下板橋自主防災会	H14.11	平成町自主防災会	H4.6
清住町自主防災会	H30.7	手岡地区自主防災会	H16.8	森友若杉町自主防災会	H15.6
春日町1丁目自主防災会	H17.9	岩崎自主防災会	H16.5	杉の木台自主防災会	H13.4
春日町2丁目自主防災会	H8.10	つくし野自主防災会	H10.6	猪倉北町自主防災会	H13.4
瀬川町自主防災会	H13.3	大桑町自主防災会	H15.11	栃ノ木平自主防災会	H14.7
朝日町自主防災会	H9.7	川室自主防災会	H14.9	山口二丁目自主防災会	H15.4
川原町自主防災会	H17.7	大渡自主防災会	H15.11	森友北原町自主防災会	H16.12
大谷向町自主防災会	H13.7	上町谷自主防災会	H16.6	塩野室町自主防災会	H11.10
材木町自主防災会	S52.2	関の沢自主防災会	H16.6	芝河原自主防災会	H22.2
瀬尾自主防災会	H14.12	轟自主防災会	H23.6	内野萱場自主防災会	H16.6
松原町自主防災会	H14.11	芹沼自主防災会	H14.11	和田自治会自主防災会	H16.7
高畑自主防災会	H26.11	豊田自主防災会	H12.9	矢野口自主防災会	H15.6
高百自主防災会	H18.4	倉ヶ崎自主防災会	H12.10	沢又自主防災会	H14.5
平町自主防災会	H17.4	小百自主防災会	H12.11	嘉多蔵自主防災会	H22.4
原町自主防災会	H9.9	原宿自主防災会	H16.9	沓掛自主防災会	H16.8
平ヶ崎町自主防災会	H10.7	佐下部自主防災会	H13.8	小林1区自主防災会	H22.1
中平町自主防災会	H17.9	栗原自治会自主防災会	H22.4	小林2区自主防災会	H16.6
緑町自主防災会	H8.10	大沢町第一自主防災会	H14.4	小林3区自主防災会	H14.7
千本木自主防災会	H15.7	大沢町第二自主防災会	H14.4	小林4区自主防災会	H12.1
吉沢自主防災会	H14.1	水無自治会自主防災会	H24.5		
室瀬自主防災会	H13.6	森友自治会自主防災会	H22.7		

## 日光地域の概要（49組織）

組織名	設立年月	組織名	設立年月	組織名	設立年月
上鉢石町自主防災会	H11. 1	大工町自主防災会	H9. 4	中宮祠地区自主防災会	S61. 3
中鉢石町自主防災会	H10. 3	本町第1自主防災会	H10. 2	湯元自主防災会	S56. 11
下鉢石町自主防災会	H10. 6	袋町自主防災会	H10. 5	霧降自治会自主防災会	H19. 10
稲荷町1丁目自主防災会	H8. 9	中本町自主防災会	H9. 9	霧降東自主防災会	H15. 7
稲荷町2丁目自主防災会	H9. 5	下本町自主防災会	H10. 2	所野自主防災会	S62. 3
稲荷町3丁目自主防災会	H8. 4	山内自主防災会	H9. 9	七里自主防災会	H10. 8
御幸町自主防災会	H9. 12	寂光自主防災会	H10. 4	野口自治会自主防災会	H5. 6
石屋町自主防災会	H7. 9	花石町自主防災会	H9. 5	和泉自主防災会	H10. 4
松原町自主防災会	H7. 9	久次良町自主防災会	H9. 3	山久保地区自主防災会	H6. 10
相生町自主防災会	H12. 12	清滝1丁目自主防災会	H13. 8	南小来川自主防災会	S58. 2
東和町自主防災会	H10. 5	清滝2丁目自主防災会	H10. 7	宮小来川自治会自主防災会	S58. 2
若杉町自主防災会	S63. 3	清滝3丁目自主防災会	H28. 6	東小来川自主防災会	S58. 2
宝殿自主防災会	H10. 7	清滝4丁目自主防災会	H23. 4	中小来川自主防災会	S58. 2
小倉山自治会自主防災会	H10. 6	中安戸自主防災会	H5. 3	西小来川自主防災会	S58. 2
萩垣面自主防災会	H10. 4	安良沢町自主防災会	S52. 11	滝ヶ原自主防災会	S58. 2
安川町自主防災会	H11. 1	裏見台自治会自主防災会	H10. 6		
板挽町自主防災会	H9. 6	細尾町自主防災会	H元. 3		

## 藤原地域の概要（37組織）

組織名	設立年月	組織名	設立年月	組織名	設立年月
横川自主防災会	H18. 9	星ヶ丘自主防災会	H28. 4	大原自主防災会	H20. 1
上三依自主防災会	H20. 4	元湯通り自主防災会	H30. 11	大原住宅自主防災会	H20. 1
中三依自主防災会	H19. 6	上滝自主防災会	H20. 4	自由ヶ丘自主防災会	H19. 5
芹沢自主防災会	H20. 3	滝見通り自主防災会	H23. 9	自由ヶ丘住宅自治会自主防災会	H31. 4
独鈷沢自主防災会	H21. 9	花の町自主防災会	H22. 4	富士ヶ丘自主防災会	H20. 4
五十里自主防災会	H21. 8	仲町一区自主防災会	H19. 6	朝日ヶ丘自主防災会	H19. 8
川治自治会自主防災会	H19. 11	仲町二区自主防災会	H20. 5	小佐越自主防災会	H20. 4
高原自主防災会	H19. 7	旭町自主防災会	H20. 4	城の内自主防災会	H20. 4
小網自主防災会	H20. 7	鬼怒川温泉滝本町自主防災会	H19. 5	太陽ファミリーランド自治会自主防災会	H21. 12
鶏頂山自主防災会	H22. 4	さくら通り自主防災会	H25. 7	柄倉自主防災会	H17. 4
釈迦ヶ岳自主防災会	H25. 7	温泉駅前自主防災会	H19. 6	高德自主防災会	H21. 6
藤原自主防災会	H19. 9	松原自主防災会	H22. 4		
小原自主防災会	H20. 4	つつじヶ丘自主防災会	H19. 8		

## 足尾地域の概要（3組織）

組織名	設立年月	組織名	設立年月	組織名	設立年月
足尾町北部地区自主防災会	H10. 12	足尾町中央部地区自主防災会	H10. 12	足尾町南部地区自主防災会	H10. 12

## 栗山地域の概要（17組織）

組織名	設立年月	組織名	設立年月	組織名	設立年月
戸中自治会自主防災会	H17. 4	土呂部自主防災会	H17. 4	湯西川上自主防災会	H17. 4
野尻自主防災会	H17. 4	上栗山自主防災会	H17. 4	湯西川温泉今石自治会自主防災会	H17. 4
大王自主防災会	H17. 4	若間自主防災会	H17. 4	湯西川温泉湯平自主防災会	H17. 4
日蔭自治会自主防災会	H17. 4	野門自主防災会	H17. 4	湯西川下地区自治会自主防災会	H17. 4
青柳平自主防災会	H17. 4	川俣自主防災会	H17. 4	西川自主防災会	H17. 4
黒部自主防災会	H17. 4	川俣温泉自主防災会	H17. 4		

# 重要文化財の現況

令和5年4月1日現在

区分	地域別	今市	日光		藤原	足尾	栗山	計
			山内	その他				
国 指 定 等	国 宝		11					11
	重 要 文 化 財		82	4		1		87
	重 要 認 定 美 術 品		4					4
	登 録 有 形 文 化 財	7	2	26	2	18		55
	重 要 無 形 民 俗 文 化 財						1	1
	特 別 史 跡							0
	史 跡		1			1		2
	名 勝			2				2
	特 別 天 然 記 念 物					1		1
	天 然 記 念 物		1				1	2
	選 定 保 存 技 術		2					2
	小 計	7	103	32	2	21	2	167
県 指 定 等	絵 画	2		6	4			12
	彫 刻		7	1	1			9
	工 芸 品	4	27	10				41
	考 古 ・ 歴 史 資 料		1	3				4
	建 造 物		2	8		1		11
	有 形 民 俗 文 化 財						1	1
	無 形 民 俗 文 化 財		1				2	3
	史 跡	1	1					2
	天 然 記 念 物	1		3				4
	選 択 無 形 文 化 財						2	2
	小 計	8	39	31	5	1	5	89
市 指 定 等	有 形 文 化 財 建 造 物	5	6	12	2	2		27
	〃 絵 画	1		1	3	3		8
	〃 彫 刻	5		3	5	2		15
	〃 工 芸 品	9		3				12
	〃 書 籍	4		4	6			14
	〃 考 古 資 料	13		5	5	2		25
	無 形 文 化 財 工 芸 技 術							0
	史 跡	6	2	7	6	4	3	28
	名 勝			0	1			1
	天 然 記 念 物	16		14	4		5	39
	無 形 民 俗 文 化 財 芸 能	10		3	2		9	24
	〃 年 中 行 事			1				1
	有 形 民 俗 文 化 財 生 業			1				1
	〃 信 仰			2	4	1	10	17
	〃 風 俗 習 慣						1	1
	〃 民 俗 資 料	1						1
	選 定 保 存 技 術			4				4
	登 録 文 化 財	1		52				53
	小 計	71	8	112	38	14	28	271
合 計	86	150	175	45	36	35	527	

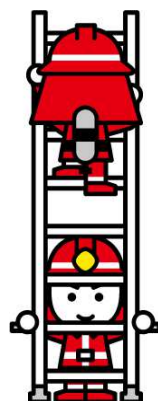
※このほかに市域全体として、杉並木（特別史跡、特別天然記念物）、ニホンカモシカ（特別天然記念物）、ミヤコタナゴ（天然記念物）があります。

（文化財課文化財保護係調べ）

# 火災発生状況

令和4年中

		合計	今市	日光	藤原	
総件数		33	24	3	6	
火災 件数	建物	13	10		3	
	林野	1			1	
	車両	3	1	2		
	船舶					
	航空機					
	その他	16	13	1	2	
建物焼損床面積		720	537		183	
建物焼損表面積						8
林野焼損面積		140			140	
損害額		千円	17486	12826	170	4490
焼損棟数		棟	20	17		3
り災世帯数		世帯	36	32		4
り災人員		人	24	20		4
死者		人	2	2		
放火自殺者			1	1		
負傷者		人	4	3		1



日光仮面

(表1) 時間帯別火災発生状況



令和4年中

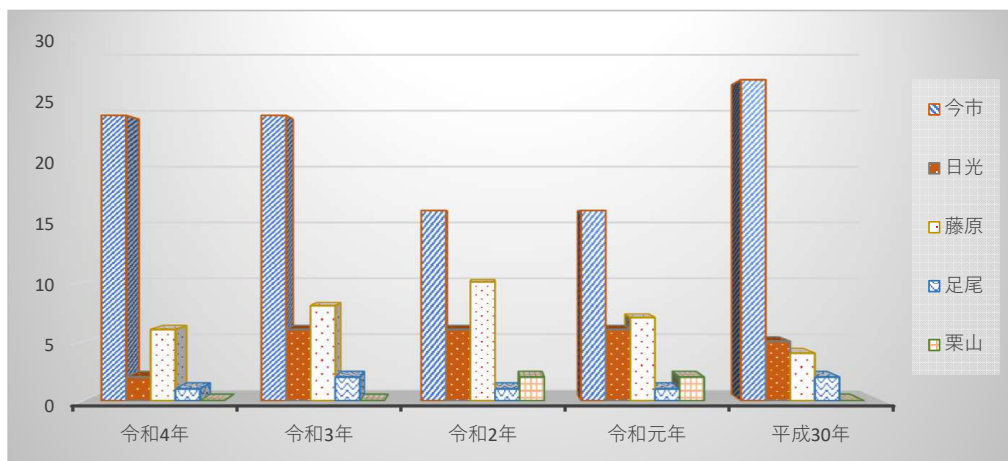
		合計	建物	林野	車両	船舶	航空機	その他
今市	0～2							
	2～4							
	4～6	1	1					
	6～8	1						1
	8～10	1						1
	10～12	4						4
	12～14	4	1					3
	14～16	1						1
	16～18	4	2		1			1
	18～20	7	6					1
	20～22							
	22～24	1						1
	不明							
日光	0～2							
	2～4							
	4～6							
	6～8							
	8～10							
	10～12							
	12～14							
	14～16	2			2			
	16～18							
	18～20							
	20～22							
	22～24							
	不明	1						1
藤原	0～2							
	2～4							
	4～6	1						1
	6～8							
	8～10	2	1					1
	10～12	1		1				
	12～14							
	14～16							
	16～18	1	1					
	18～20							
	20～22	1	1					
	22～24							
	不明							

(表2) 出火原因別火災件数

	合計	今市	日光	藤原
たばこ	2	1		1
こんろ	1	1		
かまど				
風呂かまど				
炉				
焼却炉				
ストーブ	2	2		
こたつ				
ボイラー				
煙突・煙道				
排気管	2		2	
電気機器				
電気装置				
電灯・電話等の配線	2	1		1
内燃機関				
配線器具	1	1		
火あそび	1	1		
マッチ・ライター	1			1
たき火	4	3		1
溶断機・切断機				
灯火				
衝突の火花				
取灰	2	1	1	
火入れ	4	4		
放火	1	1		
放火の疑い	2	2		
その他	3	3		
不明・調査中	5	3		2
合計	33	24	3	6

## 5 過去5年の火災件数

	令和4年	令和3年	令和2年	令和元年	平成30年
合計	33	40	35	32	38
今市	24	24	16	16	27
日光	2	6	6	6	5
藤原	6	8	10	7	4
足尾	1	2	1	1	2
栗山	0	0	2	2	0



(表3) 月・四半期別火災発生状況



令和4年中

区分	単位	合計	月 別								
			第 1 四 半 期								
			1月			2月			3月		
			今市	日光	藤原	今市	日光	藤原	今市	日光	藤原
火災件数	合計	15	5			2			7	1	
	建物	5	1						4		
	林野										
	車両	1	1								
	船舶										
	航空機										
	その他	9	3			2			3		1
建物焼損床面積	㎡	359						359			
建物焼損表面積											
林野焼損面積	a										
死者	人	1						1			
負傷者	人	1						1			
り災世帯数	世帯	5	2					3			
り災人員	人	6	2					4			
損害額	千円	7317	53					7264			

区分	単位	合計	月 別								
			第 2 四 半 期								
			4月			5月			6月		
			今市	日光	藤原	今市	日光	藤原	今市	日光	藤原
火災件数	合計	4	1		1	1		1			
	建物	2			1	1					
	林野										
	車両										
	船舶										
	航空機										
	その他	2	1					1			
建物焼損床面積	㎡	56			56						
建物焼損表面積											
林野焼損面積	a										
死者	人	1					1				
負傷者	人										
り災世帯数	世帯										
り災人員	人										
損害額	千円	593			593						

区分	単位	合計	月 別								
			第 3 四 半 期								
			7月			8月			9月		
			今市	日光	藤原	今市	日光	藤原	今市	日光	藤原
火災件数	合計	5	3					1	1		
	建物	1						1			
	林野										
	車両	1							1		
	船舶										
	航空機										
	その他	3	3								
建物焼損床面積	㎡										
建物焼損表面積											
林野焼損面積	a										
死者	人										
負傷者	人	1						1			
り災世帯数	世帯	1						1			
り災人員	人	3						3			
損害額	千円	197	20					7	170		

区分	単位	合計	月 別								
			第 4 四 半 期								
			10月			11月			12月		
			今市	日光	藤原	今市	日光	藤原	今市	日光	藤原
火災件数	合計	9		1	1	2		1	2	1	1
	建物	5			1	1			2		1
	林野	1						1			
	車両	1		1							
	船舶										
	航空機										
	その他	2				1					1
建物焼損床面積	㎡	305			22	1			121		161
建物焼損表面積		9							8		1
林野焼損面積	a	140						140			
死者	人	1							1		
負傷者	人	2				1					1
り災世帯数	世帯	6				2			4		
り災人員	人	15			3	4			7		1
損害額	千円	9379			800	34			4855		3690



(表4) 過去5年間の火災発生状況

(各年中)

区分		年	令和4年	令和3年	令和2年	令和元年	平成30年
火災件数	建物火災		13	23	15	15	23
	林野火災		1	1	1	3	4
	車両火災		3	2	3	3	4
	船舶火災						
	航空機火災						
	その他火災		16	14	16	11	7
	計		33	40	35	32	38
焼損棟数	全焼		9	14	11	4	18
	半焼		1	3	1	2	1
	部分焼		3	10	6	4	9
	ぼや		7	14	2	11	12
	計		20	41	20	21	40
建物焼損床面積 (㎡)			720	3777	262	388	2557
建物焼損表面積 (㎡)			9	120	17	33	75
林野焼損面積 (a)			140	14	79	163	120
死者数	放火自殺者		1	1	1	1	1
	上記以外による		2		1	1	1
負傷者数			4	4	2	1	3
り災世帯数	全損		2	7	7	2	16
	半損			3			2
	小損		11	8	7	10	10
	計		13	18	14	12	28
り災人員			25	41	28	22	43
損害額 (千円)	建物		13994	65037	15377	24666	52700
	収容物		1855	14864	14038	66	5957
	林野			603	24916	5532	967
	車両		1647	270	896	5700	16922
	船舶						
	航空機						
	その他		20		1200	1361	28
	爆発						
計		17,516	80,774	56,427	37,325	76,574	
出火率 (件/人口1万人)			4.3	5.1	4.3	3.9	4.6