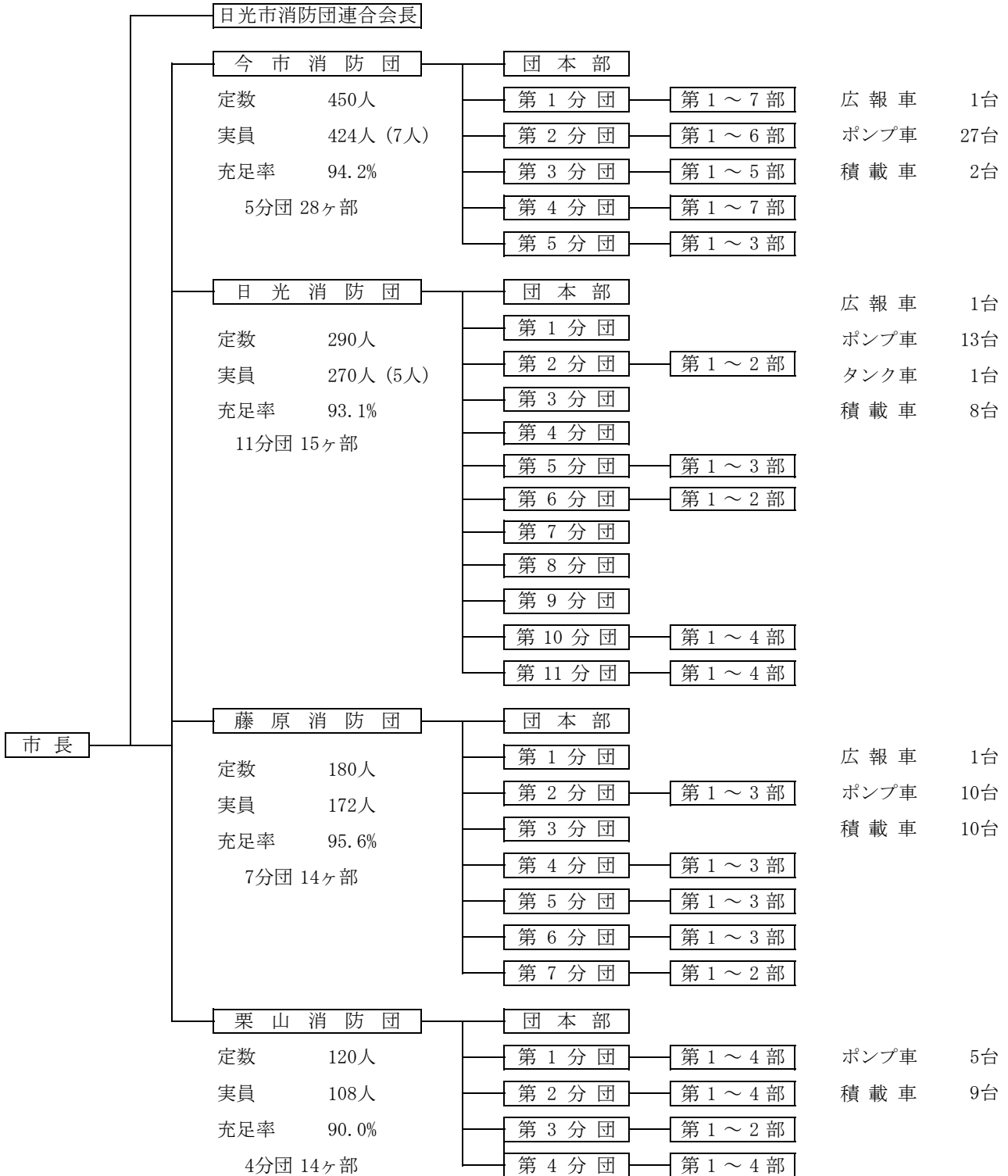


# 消防團編

# 日光市消防団組織図



合計定数 1,040人  
 実員 974人 (12人)  
 充足率 93.7%

合計分団数 27分団  
 部数 71ヶ部  
 車両 88台

※( )はうち女性団員数

# 日光市分団管轄区域

令和4年4月1日現在

地域	分団	部名	管轄区域	地域	分団	部名	管轄区域	
今市消防団	1分団	1部	春日町1・2丁目・瀬川町	日光消防団	1分団		鉢石町三町・御幸町・稲荷町三町・萩垣面	
		2部	住吉町・清住町・仲町・東郷町			2分団	1部	西町全域・山内
		3部	小倉1・2・3・4・5丁目・二宮町		2部		花石町・久次良町	
			東町・桜木町・並木町・清原町 清原町2丁目・七本桜・中央町		3分団		石屋町・松原町・相生町・東和町 若杉町・宝殿	
		4部	相生町・川原町・朝日町			4分団		清滝全域・安良沢・清滝安良沢町
		5部	大谷向町・材木町・瀬尾・豊田 松原町・サンヒルズ瀬尾		5分団		1部	中宮祠
			6部			千本木・吉沢・土沢・室瀬・栄町 杉の沢・今市本町・星が丘	2部	湯元
	7部	平町・中平町・緑町・原町・平ヶ崎				3部	菖蒲ヶ浜・光徳	
	2分団	1部	文挾町		6分団	1部	七里・野口	
		2部	小倉			2部	和泉	
		3部	小代		7分団		山久保	
		4部	長畑・明神			8分団		細尾町・新細尾町
		5部	上板橋・檜際・つくし野		9分団			所野・霧降
		6部	下板橋・手岡・岩崎			10分団	1部	中小来川・南小来川
	3分団	1部	大桑町・川室		2部		西小来川	
		2部	大渡・轟・町谷		3部		東小来川	
		3部	小百・高畑・高百・原宿		4部		滝ヶ原	
		4部	佐下部・栗原・高柴		11分団	1部	赤倉・愛宕下・本山・上間藤・深沢 南橋・下間藤・田元・上の平	
		5部	倉ヶ崎・芹沼			2部	掛水・渡良瀬・芝の沢・野路又・神子内 赤沢・向原・内ノ竈	
	4分団	1部	猪倉上・中・下・猪倉新町・猪倉北町			3部	松原・通洞・切幹・原・餅ヶ瀬・唐風呂	
		2部	木和田島・平成町			4部	砂畑・中才・透下・小滝	
		3部	八日市		1分団		藤原橋向町・藤原上町・藤原中町 藤原下町・釈迦ヶ岳・小原	
		4部	大沢町第1・2・栃ノ木平・水無			2分団	1部	松原・大原稲荷町・大原
		5部	森友・森友北原町・森友若杉町		2部		つつじヶ丘	
		6部	根室・山口・山口二丁目 薄井沢・新栄郷第一		3部		自由ヶ丘・富士ヶ丘	
		5分団	7部		大室・針貝・荊沢・芝山町・杉の木台	3分団		高德上町・高德中町 高德下町・高德下の原
	1部		小林1・2区		4分団		1部	小佐越・朝日ヶ丘
	2部		小林3・4区・沓掛・嘉多蔵			2部	城の内	
	3部	塩野室町・和田・沢又・矢野口 芝河原・内野萱場	3部			柄倉・太陽ファミリーランド		
	栗山消防団	1分団	1部		日向野尻・小穴	5分団	1部	星ヶ丘・花の町・仲町1区・旭町 滝見通り・本町
			2部		日向戸中・小指		2部	仲町2区・上滝
			3部		日向大王・松ノ木平		3部	元湯通り・桜通り・温泉駅前
4部			日蔭	6分団	1部	川治・坂本・高原		
2分団		1部	上栗山		2部	小網		
		2部	黒部		3部	鶏頂開拓		
		3部	土呂部	7分団		1部	中三依橋向・中三依元町・独鈷沢 五十里・芹沢	
		4部	青柳平		2部	上三依・横川		
3分団		1部	川俣・川俣温泉	4分団	1部	湯西川湯平・石上・今淵		
		2部	野門・若間		2部	湯西川高手・花輪・沢口		
4分団		1部	湯西川川戸・仲内		3部	湯西川川戸・仲内		
		2部	湯西川湯平・石上・今淵		4部	西川		

## 年齢別団員数

令和4年4月1日現在

年齢	20歳未満	20歳～24歳	25歳～29歳	30歳～34歳	35歳～39歳	40歳～44歳	45歳～49歳
人数	0	8	47	126	174	168	134
年齢	50歳～54歳	55歳～59歳	60歳以上	合計			平均年齢 47.5 歳
人数	113	73	131	974			

## 勤続年数別団員数

令和4年4月1日現在

勤続年数	5年未満	5～10年未満	10～15年未満	15～20年未満	20～25年未満	25～30年未満	30年以上	合計
人数	149 (6)	218 (1)	167	138	123 (5)	66	113	974 (12)

( ) 内は女性消防団員

## 団員報酬等

令和4年4月1日現在

階級 区分	団長	副団長	分団長	副分団長	部長	班長	団員	支援団員
報酬(年額)	213,000円	173,000円	128,000円	103,000円	83,000円	63,000円	53,000円	10,000円
機関員報酬(年額)	機関員たる団員には、年額8,500円を加算する							
出動報酬	【災害の防御、救援等に従事した場合】 従事した時間が4時間以内の場合4,000円とし、1時間を超える毎に1,000円を加算する。 ただし、1日につき従事時間を8時間以内とする。							
	【災害の予防、警戒、訓練等に従事した場合】 従事した時間が2時間以内の場合2,000円とし、1時間を超える毎に1,000円を加算する。 ただし、1日につき従事時間を4時間以内とする。							

## 消防団協力事業所表示制度交付状況

令和4年4月1日現在

	今市地域	日光地域	藤原地域	足尾地域	栗山地域	合計
交付事業所数	8	5	2	2	2	19

## 消防団サポート事業実施状況

令和4年4月1日現在

	今市地域	日光地域	藤原地域	足尾地域	栗山地域	合計
加入事業所数	37	30	45	4	31	147

# 消防団員配置状況

令和4年4月1日現在

地域別	階級別	団長	副団長	分団長	副分団長	部長	班長	団員	合計
	分団別								
今市消防団 424名	団本部	1	2	2	5	4	1	5	20
	第1分団			1	2	7	14	65	89
	第2分団			1	2	6	11	49	69
	第3分団			1	2	5	10	47	65
	第4分団			1	3	7	13	81	105
	第5分団			1	2	3	6	64	76
日光消防団 270名	団本部	1	3	1	1	1	0	5	12
	第1分団			1	1	1	2	11	16
	第2分団			1	1	2	3	14	21
	第3分団			1	1	1	2	9	14
	第4分団			1	1	1	3	9	15
	第5分団			1	1	4	8	27	41
	第6分団			1	1	2	4	24	32
	第7分団			1	1	1	3	9	15
	第8分団			1	1	1	2	5	10
	第9分団			1	1	1	3	6	12
	第10分団			1	1	4	8	30	44
第11分団			1	1	4	8	24	38	
藤原消防団 172名	団本部	1	2	1					4
	第1分団			1	1	1	1	18	22
	第2分団			1	1	3	3	18	26
	第3分団			1	1	1	2	12	17
	第4分団			1	1	3	3	17	25
	第5分団			1	1	3	4	21	30
	第6分団			1	1	3	3	17	25
第7分団			1	1	2	2	17	23	
栗山消防団 108名	団本部	1	2	1					4
	第1分団			1	1	4	4	17	27
	第2分団			1	1	4	4	19	29
	第3分団			1	1	2	2	17	23
第4分団			1	1	4	4	15	25	
合計		4	9	32	39	85	133	672	974

# 市民と団の消防力

各年4月1日現在

年別	区分	地 区	人 口	世 帯 数	団 員 数	団員1人当り	
						人 口	世 帯 数
平成30年		今市	58,868	24,258	445	132.3	54.5
		日光	12,554	5,850	231	54.3	25.3
		藤原	8,614	4,463	174	49.5	25.6
		足尾	1,954	1,220	67	29.2	18.2
		栗山	1,227	623	124	9.9	5.0
		計	83,217	36,414	1,041	79.9	35.0
平成31年		今市	58,385	24,418	445	131.2	54.9
		日光	12,343	5,848	232	53.2	25.2
		藤原	8,407	4,407	173	48.6	25.5
		足尾	1,877	1,188	62	30.3	19.2
		栗山	1,187	616	117	10.1	5.3
		計	82,199	36,477	1,029	79.9	35.4
令和2年		今市	57,801	24,623	445	129.9	55.3
		日光	12,052	5,781	231	52.2	25.0
		藤原	8,230	4,398	177	46.5	24.8
		足尾	1,772	1,140	52	34.1	21.9
		栗山	1,126	602	121	9.3	5.0
		計	80,981	36,544	1,026	78.9	35.6
令和3年		今市	57,301	24,844	443	129.3	56.1
		日光	11,704	5,728	230	50.9	24.9
		藤原	8,052	4,350	175	46.0	24.9
		足尾	1,686	1,105	50	33.7	22.1
		栗山	1,077	583	116	9.3	5.0
		計	79,820	36,610	1,014	78.7	36.1
令和4年		今市	56,549	24,842	424	133.4	58.6
		日光	12,971	6,722	270	48.0	24.9
		藤原	7,772	4,231	172	45.2	24.6
		栗山	1,021	573	108	9.5	5.3
		計	78,313	36,368	974	80.4	37.3

# 車両の保有状況

令和4年4月1日

車類 団別	タンク車	ポンプ車	積載車	その他	計
今市消防団		27	2	1	30
日光消防団	1	13	8	1	23
藤原消防団		10	10	1	21
栗山消防団		5	9		14
計	1	55	29	3	88

# 車両の配置状況

令和4年4月1日

消防団名	分団部名	種類	車名	ポンプ級別	排気量 (cc)	年式	登録番号
今市消防団	団本部	広報車	トヨタ		2,430	H13	宇都宮100 さ 2950
	団本部	積載車	ダイハツ	B-3	650	H26	宇都宮880 あ 1177
	第1分団第1部	ポンプ車	いすゞ	A-2	2,990	H27	宇都宮800 す 8055
	第1分団第2部	ポンプ車	いすゞ	A-2	2,990	R3	宇都宮800 せ 2090
	第1分団第3部	ポンプ車	いすゞ	A-2	2,990	H30	宇都宮800 せ 426
	第1分団第4部	ポンプ車	いすゞ	A-2	4,570	H11	栃木800 さ 1669
	第1分団第5部	ポンプ車	トヨタ	A-2	4,000	H21	宇都宮800 す 3730
	第1分団第6部	ポンプ車	いすゞ	A-2	4,570	H13	宇都宮800 さ 4679
	第1分団第7部	ポンプ車	いすゞ	A-2	2,990	H28	宇都宮800 す 8882
	第2分団第1部	ポンプ車	いすゞ	A-2	2,990	R2	宇都宮800 せ 1413
	第2分団第2部	ポンプ車	トヨタ	A-2	4,000	H21	宇都宮800 す 3729
	第2分団第3部	ポンプ車	いすゞ	A-2	2,990	H26	宇都宮800 す 7320
	第2分団第4部	ポンプ車	トヨタ	A-2	4,000	H20	宇都宮800 す 2991
	第2分団第5部	ポンプ車	いすゞ	A-2	2,990	H26	宇都宮800 す 6707
	第2分団第6部	ポンプ車	いすゞ	A-2	2,990	H24	宇都宮800 す 5408
	第3分団第1部	ポンプ車	いすゞ	A-2	4,770	H16	宇都宮800 さ 8995
	第3分団第2部	ポンプ車	いすゞ	A-2	2,990	H22	宇都宮800 す 4527
	第3分団第3部	ポンプ車	いすゞ	A-2	2,990	H24	宇都宮800 す 5409
	第3分団第4部	ポンプ車	トヨタ	A-2	4,000	H20	宇都宮800 す 2992
	第3分団第5部	ポンプ車	いすゞ	A-2	4,570	H13	宇都宮800 さ 4680
	第4分団第1部	ポンプ車	三菱	A-2	5,240	H15	宇都宮800 さ 7697
	第4分団第2部	ポンプ車	いすゞ	A-2	2,990	H26	宇都宮800 す 7321
	第4分団第3部	積載車	いすゞ	B-3	2,990	H29	宇都宮800 す 9667
	第4分団第4部	ポンプ車	トヨタ	A-2	4,100	H10	栃木88 は 7961
	第4分団第5部	ポンプ車	いすゞ	A-2	4,570	H11	栃木800 さ 1668
	第4分団第6部	ポンプ車	いすゞ	A-2	2,990	H24	宇都宮800 す 5851
	第4分団第7部	ポンプ車	いすゞ	A-2	4,770	H16	宇都宮800 さ 8996
	第5分団第1部	ポンプ車	いすゞ	A-2	2,990	H22	宇都宮800 す 4528
	第5分団第2部	ポンプ車	いすゞ	A-2	2,990	H24	宇都宮800 す 5852
	第5分団第3部	ポンプ車	いすゞ	A-2	2,990	H26	宇都宮800 す 6708

消防団名	分団部名	種 類	車 名	ポンプ級別	排気量 (cc)	年式	登録番号
日光消防団	団本部	広報車	日産		1,790	H23	宇都宮800 す 4766
	第1分団	ポンプ車	いすゞ	A-2	2,990	H26	宇都宮800 す 6709
	第2分団第1部	ポンプ車	トヨタ	A-2	4,000	H21	宇都宮800 ち 2222
	第2分団第2部	積載車	ダイハツ	C-1	650	H29	宇都宮880 あ 1560
	第3分団	ポンプ車	トヨタ	A-2	4,000	H20	宇都宮800 は 3
	第4分団	ポンプ車	いすゞ	A-2	2,990	H22	宇都宮800 す 4524
	第5分団第1部	タンク車	三菱	A-2	8,200	H15	宇都宮830 す 501
		ポンプ車	いすゞ	A-2	2,990	H29	宇都宮800 す 9673
	第5分団第2部	ポンプ車	トヨタ	A-2	4,000	H19	宇都宮830 す 503
	第5分団第3部	積載車	いすゞ	B-3	2,990	H24	宇都宮800 す 5417
	第6分団第1部	ポンプ車	トヨタ	A-2	4,000	H19	宇都宮830 さ 601
	第6分団第2部	積載車	いすゞ	B-3	2,990	H24	宇都宮800 す 5844
	第7分団	積載車	いすゞ	B-3	2,990	H20	宇都宮800 は 7
	第8分団	ポンプ車	三菱	A-2	5,240	H13	宇都宮800 な 8
	第9分団	ポンプ車	三菱	A-2	5,240	H13	宇都宮830 そ 9
	第10分団第1部	ポンプ車	いすゞ	A-2	2,990	H24	宇都宮800 す 5855
	第10分団第2部	積載車	いすゞ	B-3	2,990	H21	宇都宮830 て 102
	第10分団第3部	積載車	いすゞ	B-3	2,990	H25	宇都宮800 す 6545
	第10分団第4部	積載車	三菱	C-1	650	H22	宇都宮880 あ 805
	第11分団第1部	ポンプ車	いすゞ	A-2	2,990	H20	宇都宮830 つ 12
第11分団第2部	ポンプ車	トヨタ	A-2	4,000	H19	宇都宮830 そ 21	
第11分団第3部	ポンプ車	三菱	A-2	5,240	H12	宇都宮800 さ 2530	
第11分団第4部	積載車	いすゞ	B-3	2,990	H25	宇都宮800 す 6547	
藤原消防団	団本部	広報車	スバル		1,990	H20	宇都宮800 す 2488
	第1分団	ポンプ車	いすゞ	A-2	2,990	H24	宇都宮800 す 5410
	第2分団第1部	ポンプ車	いすゞ	A-2	2,990	H26	宇都宮800 す 7322
	第2分団第2部	積載車	いすゞ	B-3	2,990	H24	宇都宮800 す 5419
	第2分団第3部	ポンプ車	いすゞ	A-2	2,990	H24	宇都宮800 す 5853
	第3分団	ポンプ車	いすゞ	A-2	2,990	H30	宇都宮800 せ 427
		積載車	いすゞ	B-3	2,990	H22	宇都宮800 す 4525
	第4分団第1部	ポンプ車	いすゞ	A-2	2,990	R2	宇都宮800 せ 1414
	第4分団第2部	積載車	いすゞ	B-3	2,990	H20	宇都宮800 す 2989
	第4分団第3部	積載車	トヨタ	B-3	2,490	H16	宇都宮800 さ 8784
	第5分団第1部	ポンプ車	いすゞ	A-2	2,990	H22	宇都宮800 す 4529
	第5分団第2部	ポンプ車	いすゞ	A-2	2,990	H27	宇都宮800 す 8054
		積載車	トヨタ	B-3	2,490	H19	宇都宮800 す 2199
	第5分団第3部	積載車	いすゞ	B-3	2,990	H25	宇都宮800 す 6546
	第6分団第1部	ポンプ車	いすゞ	A-2	2,990	H24	宇都宮800 す 5854
	第6分団第2部	ポンプ車	いすゞ	A-2	2,990	H20	宇都宮800 す 2990
	第6分団第3部	積載車	いすゞ	B-3	2,990	H21	宇都宮800 す 3751
	第7分団第1部	ポンプ車	いすゞ	A-2	4,570	H11	栃 木800 さ 1277
		積載車	いすゞ	B-3	2,990	H26	宇都宮800 す 7309
	第7分団第2部	積載車	いすゞ	B-3	2,990	H21	宇都宮800 す 3752
		積載車	トヨタ	B-3	2,490	H19	宇都宮800 す 2200



消防団名	分団部名	種 類	車 名	ポンプ級別	排気量 (cc)	年式	登録番号
栗山消防団	第1分団第1部	ポンプ車	いすゞ	A-2	2,990	H20	宇都宮800 す 2988
	第1分団第2部	積載車	いすゞ	B-3	2,990	H24	宇都宮800 す 5845
	第1分団第3部	積載車	いすゞ	B-3	2,990	R4	宇都宮800 せ 2873
	第1分団第4部	積載車	いすゞ	B-3	2,990	H17	宇都宮800 す 5846
	第2分団第1部	ポンプ車	いすゞ	A-2	2,990	H28	宇都宮800 す 8883
	第2分団第2部	積載車	三菱	B-3	2,970	H19	宇都宮800 す 1665
	第2分団第3部	積載車	いすゞ	B-3	2,990	H21	宇都宮800 す 3748
	第2分団第4部	積載車	いすゞ	B-3	2,990	H21	宇都宮800 す 3750
	第3分団第1部	ポンプ車	いすゞ	A-2	2,990	H24	宇都宮800 す 5411
	第3分団第2部	積載車	いすゞ	B-3	2,990	H22	宇都宮800 す 4517
	第4分団第1部	ポンプ車	いすゞ	A-2	2,990	H30	宇都宮800 せ 428
	第4分団第2部	積載車	いすゞ	B-3	2,990	H22	宇都宮800 す 4518
	第4分団第3部	積載車	いすゞ	B-3	2,990	H24	宇都宮800 す 5418
	第4分団第4部	ポンプ車	日野	A-2	4,000	H16	宇都宮800 さ 8792

# 消防団施設の状況

令和4年4月1日現在

消防団名	名称	区分	所在地	構造		建築年月	延面積 (㎡)	ホース 乾燥塔
				器	詰			
今 市 消 防 団	第1分団第1部		今市500-1	器詰	鉄骨造二階建	S57.12	64.03	○
	第1分団第2部		今市467-1	器詰	鉄骨造二階建	H1.3	81.40	○
	第1分団第3部		中央町9-1	器詰	鉄骨造二階建	H12.12	67.90	○
	第1分団第4部		今市1492-8他	器詰	鉄骨造二階建	H2.3	61.36	○
	第1分団第5部		今市1375-1	器詰	鉄骨造二階建	H5.12	66.14	○
	第1分団第6部		土沢2132-3	器詰	鉄骨造二階建	H11.12	67.90	○
	第1分団第7部		平ヶ崎97-3	器詰	鉄骨造二階建	H20.3	101.40	○
	第2分団第1部		文挾町418-3	器詰	コンクリートブロック造一部鉄骨造二階建	H5.2	72.91	○
	第2分団第2部		小倉1297-3	器	コンクリートブロック造平屋建	H5.1	27.95	○
				詰	木造平屋建	S63.3	27.32	
	第2分団第3部		小代447-4	器詰	鉄骨造二階建	H16.2	67.90	○
	第2分団第4部		明神614-1	器詰	鉄骨造二階建	H1.3	62.04	○
	第2分団第5部		板橋1377-1	器詰	鉄骨造二階建	H5.12	66.14	○
	第2分団第6部		手岡587-5	器詰	鉄骨造二階建	H24.1	82.08	○
	第3分団第1部		大桑町78	器詰	鉄骨造二階建	H25.3	82.08	○
	第3分団第2部		轟435-1	器詰	鉄骨造二階建	H17.12	67.90	○
	第3分団第3部		小百99-1	器詰	木造平屋建	S58.12	53.82	○
	第3分団第4部		栗原636	器	鉄骨造平屋建	S63.3	27.67	○
				詰	木造平屋建	S59.2	27.32	
	第3分団第5部		倉ヶ崎38-2	器詰	鉄骨造二階建	S58.2	57.31	○
	第4分団第1部		猪倉3301-1	器詰	鉄骨造二階建	S57.12	57.31	○
	第4分団第2部		木和田島544-3他	器	コンクリートブロック造平屋建	S50.10	33.60	○
				詰	木造平屋建	H4.3	27.32	
	第4分団第3部		木和田島1748-1 木和田島1746	器	コンクリートブロック造平屋建	S50.10	21.35	○
				詰	鉄骨造二階建	S60.3	30.70	
	第4分団第4部		大沢町117-1	器詰	鉄骨造二階建	H10.12	66.14	○
	第4分団第5部		森友1118-1他	器詰	鉄骨造二階建	S57.1	55.34	○
	第4分団第6部		根室918-25	器詰	鉄骨造二階建	H28.1	84.46	○
	第4分団第7部		大室969-3	器詰	鉄骨造二階建	H13.12	67.90	○
	第5分団第1部		小林4811	器詰	木造平屋建	H29.12	67.08	○
第5分団第2部		小林1035-2	器	コンクリートブロック造平屋建	S49.12	25.41	○	
			詰	木造平屋建	S61.3	27.32		
第5分団第3部		塩野室町766	器	コンクリートブロック造平屋建	S49.3	25.41	○	
			詰	木造平屋建	S59.11	27.32		
			矢野口251-6	器詰	木造平屋建	H4.3	53.80	○
日 光 消 防 団	第1分団		下鉢石町964-1	器詰	木造平屋建	H14.12	99.37	○
	第2分団第1部		本町3-10	器詰	木造平屋建	H5.12	115.93	○
	第2分団第2部		花石町1942-1	器	軽量鉄骨造平屋建	H8.11	15.40	
	第3分団		相生町9-6	器詰	木造二階建	H9.12	79.48	○
	第4分団		清滝1-228-2	器詰	鉄骨造二階建	H27.2	84.46	○
	第5分団第1部		中宮祠2478	器	鉄筋コンクリート造平屋建	S57.4	78.40	○
	第5分団第2部		湯元国有無番地	器詰	木造平屋建	R1.11	67.07	○
	第5分団第3部		菖蒲ヶ浜国有無番地	器	コンクリートブロック造平屋建	S47.2	31.54	○
	第6分団第1部		野口828-1	器詰	木造平屋建	H12.2	90.26	○
第6分団第2部		和泉378-3他	器詰	木造平屋建	H19.5	59.62	○	

消防団名	名称	区分	所在地	構造		建築年月	延面積 (㎡)	ホース 乾燥塔
日光 消防団	第7分団		山久保191-2	器詰	木造平屋建	H9.2	143.73	○
	第8分団		細尾町339-2	器詰	木造二階建	H6.12	79.49	○
	第9分団		所野541-85他	器詰	鉄骨造二階建	H22.2	101.40	○
	第10分団第1部		中小来川2669-1他	器詰	鉄骨造二階建	H22.2	101.40	○
	第10分団第2部		西小来川3404-1	器詰	木造平屋建	H28.3	62.40	○
	第10分団第3部		東小来川1261-4	器詰	木造平屋建	R3.12	52.99	○
	第10分団第4部		滝ヶ原3822	器	軽量鉄骨造平屋建	S60.4	30.80	○
	第11分団第1部		足尾町上間藤1341-1	器詰	鉄骨造二階建	H23.12	88.20	○
	第11分団第2部		足尾町4413-5	器詰	木造平屋建	H29.3	62.40	○
	第11分団第3部		足尾町通洞2731-2	器詰	木造平屋建	H12.3	72.87	
	第11分団第4部		足尾町中才2854-1	器詰	木造二階建	H17.3	64.58	
藤原 消防団	第1分団		藤原264-2	器詰	鉄骨造二階建	S60.12	76.25	○
	第2分団第1部		鬼怒川温泉大原529-2	器詰	鉄骨造一部木造二階建	H6.1	103.68	○
	第2分団第2部		鬼怒川温泉大原1039	器	木造平屋建	H12.3	37.26	○
	第2分団第3部		鬼怒川温泉大原29-4	器詰	木造平屋建	S58.12	46.81	○
	第3分団		高德718-1	器詰	鉄骨造一部木造二階建	H6.3	102.77	○
	第4分団第1部		小佐越386-1	器詰	鉄骨造一部木造二階建	H9.3	103.37	○
	第4分団第2部		小佐越192-1	器詰	木造平屋建	S63.12	31.12	○
	第4分団第3部		柄倉258-4	器詰	木造二階建	S62.1	41.93	○
	第5分団第1部		鬼怒川温泉滝548-11	器詰	木造二階建	H14.3	81.42	○
	第5分団第2部		鬼怒川温泉滝615-2	器詰	鉄骨造一部木造二階建	H7.3	100.80	
	第5分団第3部		鬼怒川温泉大原1400-1	器詰	木造二階建	H4.12	67.48	○
	第6分団第1部		川治温泉高原39-3他	器詰	木造二階建	H19.6	116.02	○
	第6分団第2部		藤原1105-3	器詰	木造二階建	H2.12	54.60	○
	第6分団第3部		高原215	器	木造平屋建	H20.2	37.26	○
	第7分団第1部		中三依617-1	器詰	木造二階建	H11.3	90.72	○
第7分団第2部		芹沢125-1	器	木造平屋建	H15.12	37.26	○	
		上三依276-4	器	木造平屋建	H26.11	33.03	○	
		横川64	器	木造平屋建	H17.11	37.26	○	
栗山 消防団	第1分団第1部		日向579	器詰	鉄骨造平屋建	S58.4	60.85	○
	第1分団第2部		日向694	器詰	木造平屋建	H5.12	47.20	○
	第1分団第3部		日向233	器詰	鉄骨造平屋建	H7.12	47.20	○
	第1分団第4部		日蔭165-1	器詰	鉄骨造平屋建	H16.3	53.46	○
	第2分団第1部		上栗山181	器詰	鉄骨造平屋建	H12.1	48.90	○
	第2分団第2部		黒部100-1	器詰	鉄骨造平屋建	H14.3	53.46	○
	第2分団第3部		土呂部93	器詰	木造平屋建	H5.3	47.20	○
	第2分団第4部		日蔭577-2	器	木造平屋建	S61.12	37.44	○
	第3分団第1部		川俣740	器詰	木造平屋建	H5.3	47.20	○
	第3分団第2部		野門247-3	器詰	鉄骨造平屋建	H9.3	50.74	○
	第4分団第1部		湯西川850-1	器詰	木造平屋建	S63.2	72.25	○
	第4分団第2部		湯西川1435-1	器詰	木造平屋建	H4.3	47.20	○
	第4分団第3部		湯西川355-6	器詰	木造平屋建	H23.12	51.34	○
	第4分団第4部		西川115-13	器詰	鉄骨造平屋建	H17.3	53.46	○

栃 木

日光市消防本部

*NIKKO CITY  
FIRE DEPARTMENT*

