

通信編

通信施設一覽表

令和3年4月1日現在

種別 署別	119番専用電話	一般加入電話	警察専用電話	災害状況等自動案内装置	ファクシミリ	携帯電話	鬼怒川ガス直通電話	東京電力直通電話	消防無線					気象情報収集装置※	
									基地局	陸上移動局(可搬型)	陸上移動局(卓上型)	陸上移動局(車両型)	陸上移動局(携帯型)		署活動用移動局(携帯型)
消防本部	8	4	1	1	2	4	1	1	3		1	3	5	10	
今市署		2			2	8				1	2	22	7	20	2
日光署		4			4	8				1	4	17	6	22	4
藤原署		5			3	7				1	3	15	6	18	3
合計	8	15	1	1	11	27	1	1	3	3	10	57	24	70	9

※各分署・分遣所は雨量計のみ設置

回線別災害等通報件数

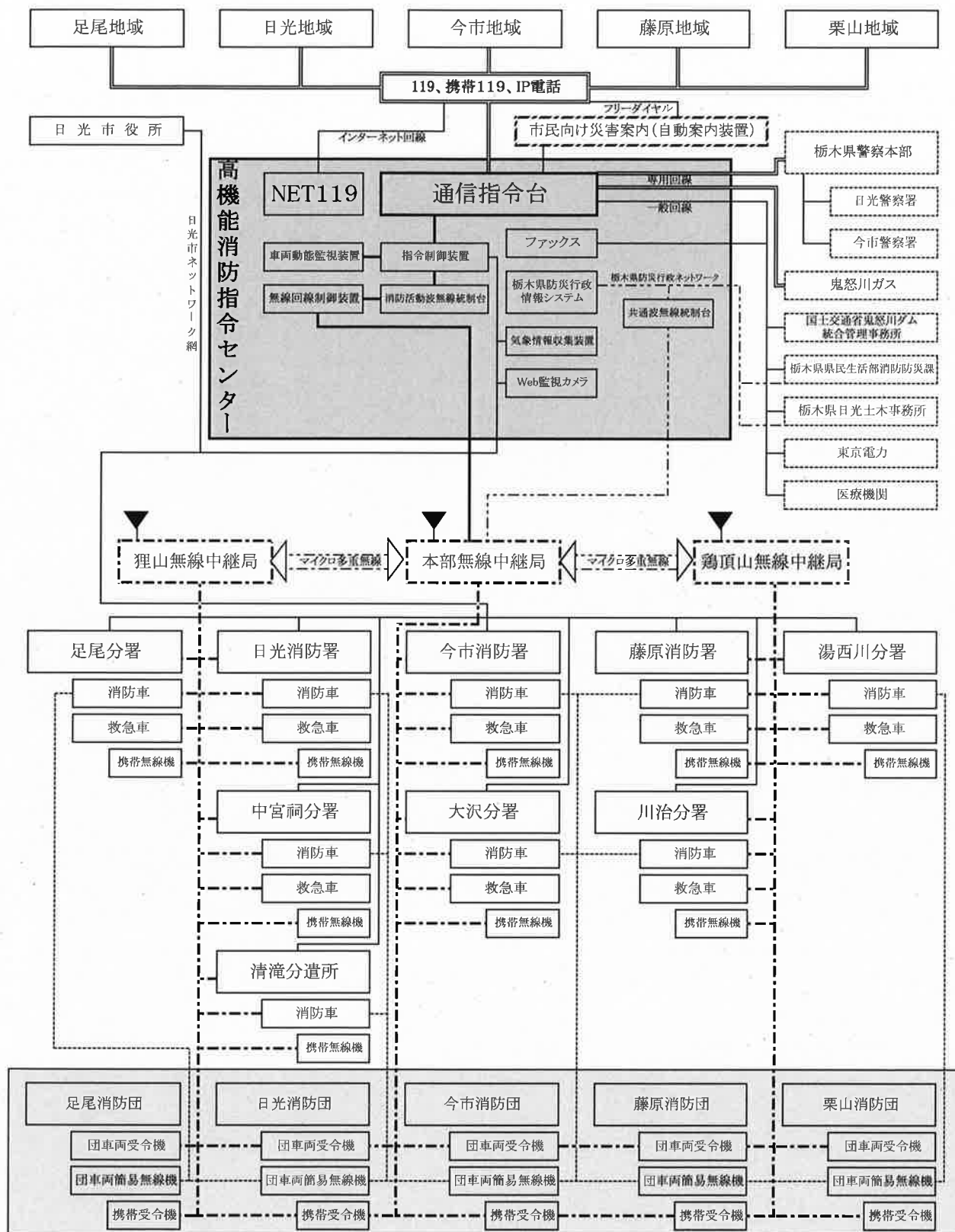
令和2年中

災害等種別 回線種別	火災	救急	救助	火災・救急 救助以外の 災害事案	間違い通報	その他	合計
一般電話	8	914	2	27	85	1,116	2,152
IP電話等	3	1,158	4	10	28	496	1,699
携帯電話・PHS	20	1,448	29	40	177	789	2,503
合計	31	3,520	35	77	290	2,401	6,354

消防本部・各消防署通信系統図

消防本部(通信指令課)通信系統図

令和3年4月1日現在



無線設備一覧

令和3年4月1日現在

活動波 デジタル260MHz帯 3波 (A・B・C)
 栃木県内主運用波 デジタル260MHz帯 1波
 全国統制波 デジタル260MHz帯 3波 (I・II・III)
 栃木県防災行政無線移動系 デジタル260MHz

免許種類	識別信号	車両名・配置場所	出力	備考
基地局 〔3基〕	にっこう しょうぼう	本部局	20w	
	にっこう しょうぼう けいちょう	鶏頂山局	20w	
	にっこう しょうぼう むじな	狸山局	2w	
固定局 〔3基〕 多重無線	にっこう しょうぼう	本部→鶏頂山局向け	400mw	マイクロ多重無線
	にっこう しょうぼう けいちょう	本部→狸山局向け	500mw	
	にっこう しょうぼう けいちょう	鶏頂山→本部向け	400mw	
	にっこう しょうぼう むじな	狸山→本部向け	500mw	
車載型 移動局 〔54基〕	にっこう しき1	日光指揮1号車	10w	
	いまいち はしご1	梯子1号車	10w	
	いまいち ポンプ1	今市ポンプ1号車	10w	
	いまいち タンク1	今市タンク1号車	10w	
	いまいち かがく1	今市化学1号車	10w	
	いまいち きゅうじょ1	今市救助工作車	10w	
	いまいち きゅうきゅう1	今市救急1号車	10w	
	いまいち きゅうきゅう2	今市救急2号車	10w	
	いまいち よぼう1	予防1号車	10w	
	いまいち きざい1	資機材搬送1号車	5w	
	いまいち きざい2	資機材搬送2号車	5w	
	いまいち はんそう1	今市人員搬送車	5w	
	いまいち こうほう1	今市広報1号車	5w	
	いまいち こうほう2	今市広報2号車	5w	
	いまいち こうほう3	今市広報3号車	5w	
	いまいち こうほう4	今市広報4号車	5w	
	いまいち せきさい1	今市積載1号車	5w	
	おおさわ タンク1	大沢タンク1号車	10w	
	おおさわ きゅうきゅう1	大沢救急1号車	10w	
	おおさわ きざい1	大沢資機材搬送車	5w	
おおさわ こうほう1	大沢広報1号車	5w		
にっこう ポンプ1	日光ポンプ1号車	10w		
にっこう タンク1	日光タンク1号車	10w		
にっこう きゅうじょ1	日光救助工作車	10w		
にっこう きゅうきゅう1	日光救急1号車	10w		
にっこう きゅうきゅう2	日光救急2号車	10w		
にっこう きざい1	日光資機材搬送車	5w		
にっこう はんそう1	日光人員搬送車	5w		
にっこう こうほう1	日光広報1号車	5w		
にっこう こうほう2	日光広報2号車	5w		
ちゅうぐうし タンク1	中宮祠タンク1号車	10w		
ちゅうぐうし きゅうきゅう1	中宮祠救急1号車	10w		
ちゅうぐうし きざい1	中宮祠資器材搬送車	5w		

免許種類	識別信号	車両名・配置場所	出力	備考
車載型 移動局 〔54基〕	きよたき タンク1	清滝タンク1号車	10w	
	あしお タンク1	足尾タンク1号車	10w	
	あしお きゅうきゅう1	足尾救急1号車	10w	
	あしお きざい1	足尾資機材搬送車	5w	
	あしお こうほう1	足尾広報1号車	5w	
	ふじはら ポンプ1	藤原ポンプ1号車	10w	
	ふじはら タンク1	藤原タンク1号車	10w	
	ふじはら きゅうじょ1	藤原救助工作車	10w	
	ふじはら きゅうきゅう1	藤原救急1号車	10w	
	ふじはら きゅうきゅう2	藤原救急2号車	10w	
	ふじはら よぼう1	藤原予防1号車	5w	
	ふじはら きざい1	藤原資機材搬送車	5w	
	ふじはら はんそう1	藤原人員搬送車	5w	
	ふじはら こうほう1	藤原広報1号車	5w	
	ふじはら こうほう2	藤原広報2号車	5w	
	かわじ タンク1	川治タンク1号車	10w	
	かわじ きゅうきゅう1	川治救急1号車	10w	
	かわじ きざい1	川治資機材搬送車	5w	
	ゆにしがわ タンク1	湯西川タンク1号車	10w	
	ゆにしがわ きゅうきゅう1	湯西川救急1号車	10w	
卓上型固定 移動局 〔10基〕	にっこう しれい1	指令センター	5w	
	いまいち1	今市消防署	5w	
	おおさわ1	大沢分署	10w	
	にっこう1	日光消防署	10w	
	ちゅうぐうし1	中宮祠分署	10w	
	あしお1	足尾分署	10w	
	きよたき1	清滝分遣所	10w	
	ふじはら1	藤原消防署	10w	
	かわじ1	川治分署	10w	
ゆにしがわ1	湯西川分署	10w		
可搬型 移動局 〔3基〕	いまいち かはん1	今市消防署	10w	
	にっこう かはん1	日光消防署	10w	
	ふじはら かはん1	藤原消防署	10w	
携帯型 移動局 〔24基〕	しれい500・521~523	指令センター	1・2・5w切替	
	いまいち101~107	今市消防署	1・2・5w切替	
	にっこう101~106	日光消防署	1・2・5w切替	
	ふじはら101~106	藤原消防署	1・2・5w切替	
固定移動局	栃木県防災行政無線移動系	指令センター	10w	

署 活 動 系 アナログ400MHz帯 4波 (1・2・関東共通・防災相互)

免許種類	識別信号	車両名・配置場所	出力	備考
携帯型 移動局 〔70基〕	ほんぶ しょかつ1~10	指令センター	1w	
	いまいち しょかつ1~20	今市消防署	1w	
	にっこう しょかつ 1~22	日光消防署	1w	
	ふじはら しょかつ1~18	藤原消防署	1w	

気象統計

気温・湿度・雨量調べ

(令和2年中)

区分		月別	1月	2月	3月	4月	5月	6月	7月	8月	9月	10月	11月	12月	平均
温 (℃)	最高		14.9	17.4	20.7	22.6	30.1	31.2	29.8	34.0	31.7	23.7	20.3	13.2	24.1
	最低		-3.4	-7.2	-3.0	-0.2	5.9	14.6	15.6	18.6	11.1	2.8	-0.4	-5.5	4.1
	平均		3.5	4.0	6.9	9.2	16.9	20.6	21.7	25.8	21.2	14.1	9.9	3.6	13.1
湿 (%)	最低		32.7	22.9	14.9	25.3	8.8	38.2	48.5	57.7	51.3	32.2	16.2	32.7	31.8
	平均		78.9	69.5	72.0	73.9	78.4	88.6	96.1	89.1	92.7	86.5	79.5	78.7	82.0
降 雨 量 (mm)	最大		59.5	1.0	32.0	108.5	68.5	44.5	59.5	88.5	82.5	32.0	1.0	0.0	48.1
	月計		97.5	2.5	78.0	178.5	156.5	177.0	216.0	285.5	298.5	111.5	1.0	0.0	133.5
年間総雨量 (mm)			1602.5												

風位・風速調べ

(令和2年中)

区分		月別	1月	2月	3月	4月	5月	6月	7月	8月	9月	10月	11月	12月	平均
最 多 風 位			西	西	西	西	南	南	南	西	西	西北西	西	西	
瞬 間 最 大 風 速 (m/s)			19.4	24.6	25.0	29.2	20.6	19.1	15.5	41.9	15.0	17.2	24.3	32.4	23.7
			北北東	北北西	西北西	北西	北北西	南	北北東	南南東	南南西	北北西	北北西	北	
月 平 均 風 速 (m/s)			2.2	2.5	2.3	3.1	2.3	1.9	1.5	1.7	1.7	1.8	2.2	2.2	2.1
年 間 平 均 風 速 (m/s)			2.1												