

○藤原総合文化会館に関する各種データ

【現藤原総合文化会館の概要】

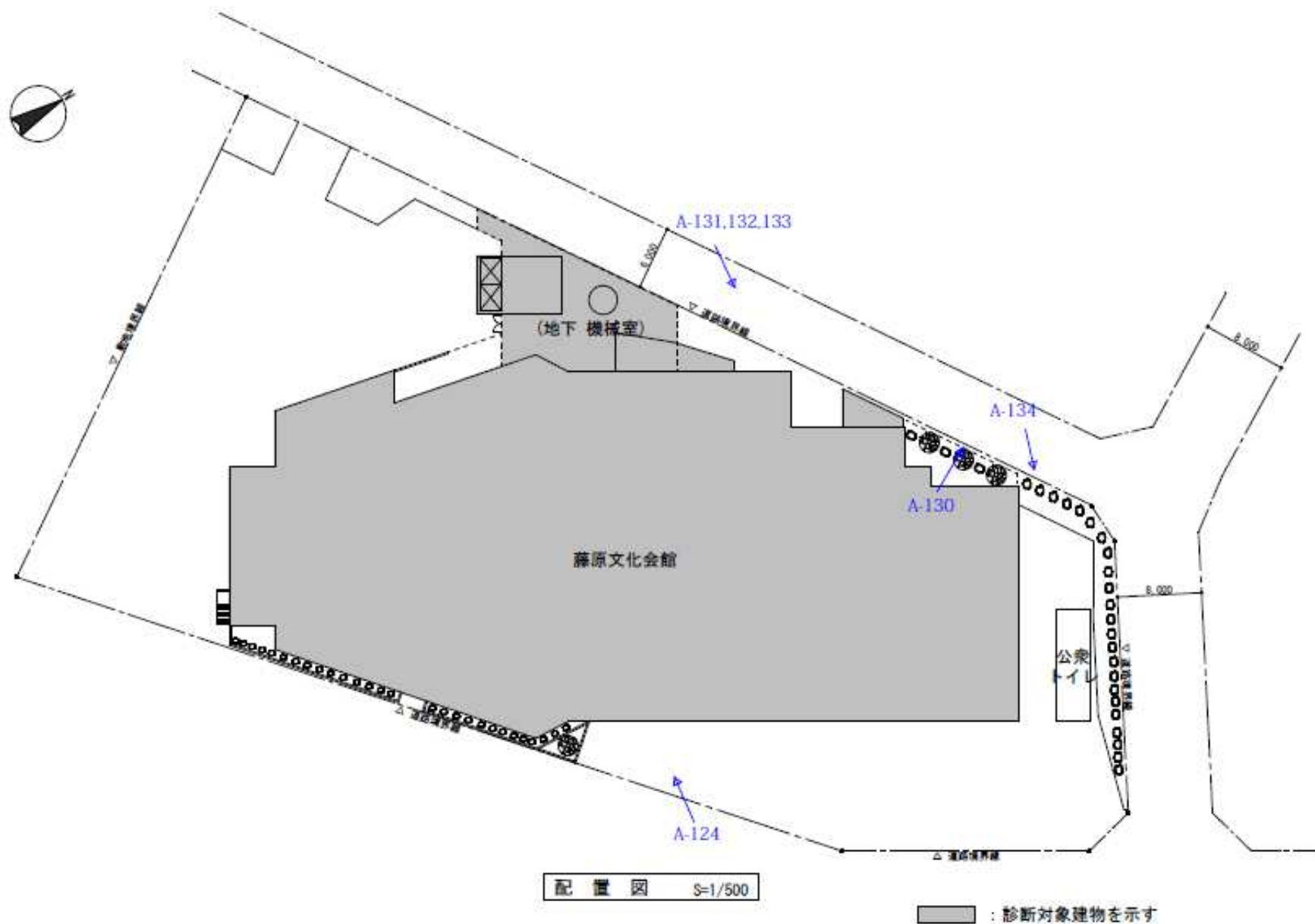
所在地	日光市鬼怒川温泉大原 1404 番地 1
敷地面積	4,289 m ²
施設概要	<ul style="list-style-type: none"> ◇ 構造：鉄筋コンクリート造 ◇ 階数：地上3階、地下1階 ◇ 延床面積：3,158 m²（複合施設 文化会館：2,284 m²、藤原公民館：694.9 m²、鬼怒川・川治温泉観光情報センター：179.1 m²） ◇ 建築年：昭和48年（1972年） ◇ 耐震性：未耐震（I s 値：0.4） ◇ その他：舞台、ホール機能、1, 2 2 2 席のホール棟と公民館等貸館機能、鬼怒川・川治温泉観光情報センターが一体の複合施設 <p style="text-align: center;">※配置図等別添資料確認</p>
法令等による制限	<p>【自然公園法】</p> <ul style="list-style-type: none"> ・日光国立公園 特別地域（第2種） <p style="text-align: center;">※施設利活用計画の内容によって、日光国立公園鬼怒川・栗山地域管理計画書による規制対象。（日光国立公園管理事務所へ確認・相談必要）</p> <p>【文化財保護法】</p> <ul style="list-style-type: none"> ・該当なし <p>【土砂災害防止法】</p> <ul style="list-style-type: none"> ・該当なし <p>【都市計画法】</p> <ul style="list-style-type: none"> ・対象外 用途区分：商業地域 建ぺい率 80% 容積率 400% <p>【景観法】</p> <p>日光市景観計画 景観計画区域（鬼怒川・川治湯の郷ゾーン）</p> <p style="text-align: center;">※景観計画による規制あり</p> <p>【建築基準法】</p> <p style="text-align: center;">※施設利活用計画に応じた規制あり</p>
対象施設現況	<ul style="list-style-type: none"> ・藤原総合文化会館については、直営管理（一部業務委託） ・藤原公民館については、藤原行政センター内に公民館を複合化しており、平成30年1月より貸館業務を停止している。 ・鬼怒川・川治温泉観光情報センター部分のみ指定管理。 <p style="text-align: center;">（現指定管理期間：平成26年4月1日～平成31年3月31日）</p>
接道状況	市道
アクセス	<p>（車）日光宇都宮有料道路土沢ICから車で約20分 （首都圏から東北自動車道経由約2時間10分）</p> <p>（公共交通）東武鬼怒川線「鬼怒川温泉駅」から徒歩約1分 駅正面</p>
周辺施設	公共施設：藤原図書館（隣接）、藤原行政センター（30m）、藤原消防署（100m）

【藤原総合文化会館の位置図】

【位置図】



写真位置図 (建築)



1 建物の耐震性の判断について

	建築年度	延床面積 (㎡)	構造	階数	耐震化 (Is 値※)	築後経過年数
今市文化会館	1976	3,742	SRC	地上4、地下1	実施済み	43
日光総合会館	1972	5,679	RC	地上2、地下1	未実施 (0.65)	47
藤原総合文化会館	1973	3,158	RC	地上3、地下1	未実施 (0.4)	46

※Is 値：建物の耐震性能を示す指標。(建物の強度・靱性、形状やバランス、経年劣化などといった耐震性能に大きく関わる要素を総合的に判断する指標一般的な建物であれば「Is 値 0.6 以上であるか」がひとつの目安となります。)

【一般的な耐震性判定基準値】

- ・ $Is < 0.3$ …倒壊または崩壊する危険性が高い
- ・ $0.3 \leq Is < 0.6$ …倒壊または崩壊する危険性がある
- ・ $0.6 \leq Is$ …倒壊または崩壊する危険性が低い

① 国が示す「官庁施設の総合耐震計画基準」において、**社会教育施設、社会福祉施設として使用する官庁施設については、耐震性の判定基準として、用途指標 $U=1.25$ と設定されることで、当該用途における耐震性の判定の基準は $0.6 \times 1.25 = 0.75$ となり、Is 値は 0.75 以上が求められます。**

② 「藤原総合文化会館」については、Is 値 0.4 であるため、上記①社会教育施設（文化会館施設）の判定基準で求められる Is 値 0.75 以上はもとより、**一般的な建物としての基準である 0.6 自体を大幅に下回り、倒壊または崩壊する危険性がある施設という判定になります。**

2 藤原総合文化会館等を今後 20 年間維持、改修等して使用する場合のトータルコストについて

総額 26億7,000万円(20年間) と試算

トータルコスト内訳	20年間総額
A 改修費(耐震補強や老朽化対策)	12億5,900万円
B ランニングコスト	14億1,000万円 (年間約7,000万円)

A. 藤原総合会館改修費(12億5,900万円/20年間)の内訳

※仮に藤原総合文化会館を20年間使用する場合に必要な改修費用等(H28年度試算)

(単位:千円)

		1~5年目 (H28~32年度)	6~10年目 (H33~37年度)	11~15年目 (H38~42年度)	16~20年目 (H43~47年度)	合計
工 事 費 項 目	建築 (耐震補強含む)	256,194	440	70,350	450	327,434
	電気	69,390	5,300	10,460	1,570	86,720
	空調	126,495	6,850	12,020	26,682	172,047
	衛生	53,455	7,432	3,132	832	64,851
	舞台	203,186	25,241	977,131	168,412	493,970
計		779,592	49,789	212,402	217,740	1,259,524

(※計額は消費税10%を加算)

B. 藤原総合文化会館ランニングコスト(年間約7,000万円)の内訳

(単位:千円)

I 現金支出が伴うもの		備 考		
現金支出を伴うコスト計		45,266		
内 訳	●人件費	24,767		
	●事務費計	951	※管理運営にあたり事務に要する費用(消耗品費等)	
	●管理費計	19,548	※施設の維持管理に要する費用(以下内訳等)	
	管 理 費 内 訳	光熱水費	4,850	
		備品購入費	49	
		委託費	13,414	
上記以外の経費		1,235		
II 現金支出が伴わないもの				
減価償却(※)相当額		25,264	※平成24年公表マネジメント白書より	
コスト計		70,530		

※注:コスト内訳を分かりやすくするための概算額であり、実際の決算金額とは異なります。

※ランニングコストとは・・・

施設（建物）を維持・運用するためにかかる費用のこと。（光熱水費や人件費、燃料費、保全点検、保険、修繕費用等で構成されている。）

※減価償却費とは・・・

長期間にわたって使用される固定資産（施設、建物）の取得に要した支出を、その資産が使用できる期間（耐用年数）に応じて費用配分すること。

3 藤原総合文化会館利用状況（H20～30年度）

※注：H26年度、H28年度については、上半期分のみの実績となります。

(1) 藤原総合文化会館 ホール利用状況（利用日数・利用率）

	H20	H21	H22	H23	H24	H25	H26	H27	H28	H29	H30	H20～H30の平均
開館日数	307	300	292	310	311	323	310	310	310	310	310	308.5
ホール使用日数	68	60	57	47	38	32	11	52	14	60	59	45.3
利用率	22%	20%	20%	15%	12%	10%	4%	17%	5%	19%	19%	15%

(2) 藤原総合文化会館 ホール利用状況（利用団体別件数）

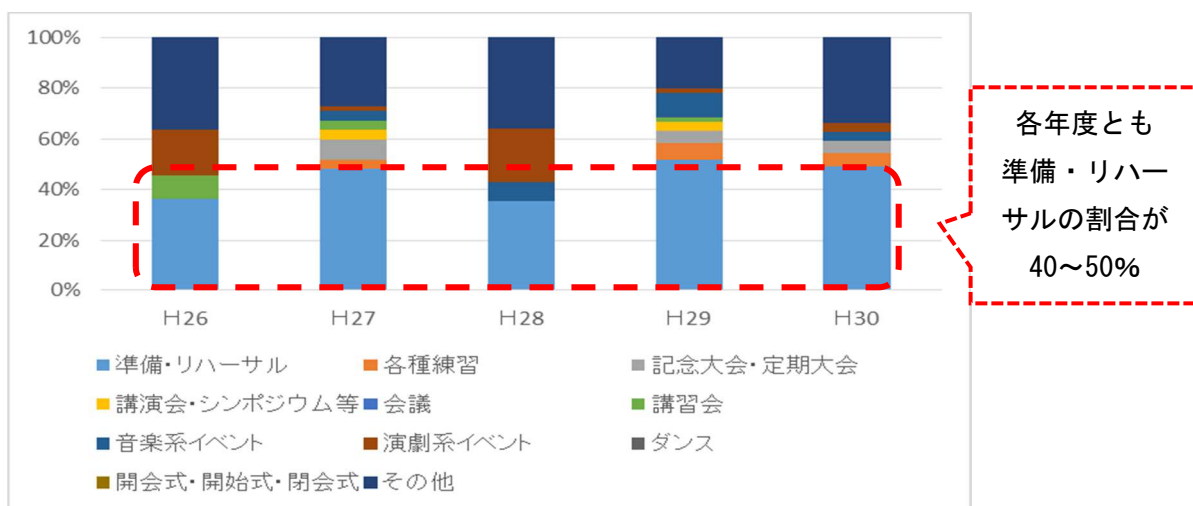
	H20	H21	H22	H23	H24	H25	H26	H27	H28	H29	H30	H20～H30の平均
日光市・日光市教育委員会	38	35	43	13	15	11	4	21	1	9	12	18.4
日光市以外の行政機関	0	0	0	1	0	0	0	0	0	3	1	0.5
●●実行委員会	2	2	2	0	2	3	1	1	1	6	12	2.9
非営利の民間団体	12	8	12	22	16	14	2	20	0	28	21	14.1
営利を目的とした民間団体	1	2	0	6	0	0	0	2	6	7	9	3.0
文化会館自主事業	10	10	0	4	4	3	4	5	4	7	4	5.0
政治団体	0	0	0	0	0	0	0	0	0	0	0	0.0
宗教団体	0	0	0	0	0	0	0	0	0	0	0	0.0
その他	5	3	0	1	1	1	0	3	2	0	0	1.5
合計	68	60	57	47	38	32	11	52	14	60	59	45.3

(3) 藤原総合文化会館 ホール利用状況（利用内容別件数）

	H20	H21	H22	H23	H24	H25	H26	H27	H28	H29	H30	H20～H30の平均
準備・リハーサル	40	34	36	22	18	16	4	25	5	31	29	23.6
各種練習	10	4	1	0	0	0	0	2	0	4	3	2.2
記念大会・定期大会	3	2	4	4	4	4	0	4	0	3	3	2.8
講演会・シンポジウム等	1	4	2	0	1	2	0	2	0	2	0	1.3
会議	1	0	0	0	0	0	0	0	0	0	0	0.1
講習会	0	0	1	1	1	0	1	2	0	1	0	0.6
音楽系イベント	3	3	4	5	5	5	0	2	1	6	2	3.3
演劇系イベント	0	0	2	8	2	0	2	1	3	1	2	1.9
ダンス	1	0	0	0	0	0	0	0	0	0	0	0.1
開会式・開始式・閉会式	0	0	0	0	0	0	0	0	0	0	0	0.0
その他	9	13	7	7	7	5	4	14	5	12	20	9.4
合計	68	60	57	47	38	32	11	52	14	60	59	45.3

※詳細は別紙資料1：藤原総合文化会館ホールH30年度利用状況をご参照ください。

図1 藤原総合文化会館 ホール利用状況（内容別割合）



(4) 藤原総合文化会館 ホール利用状況 (利用頻度件数内訳)

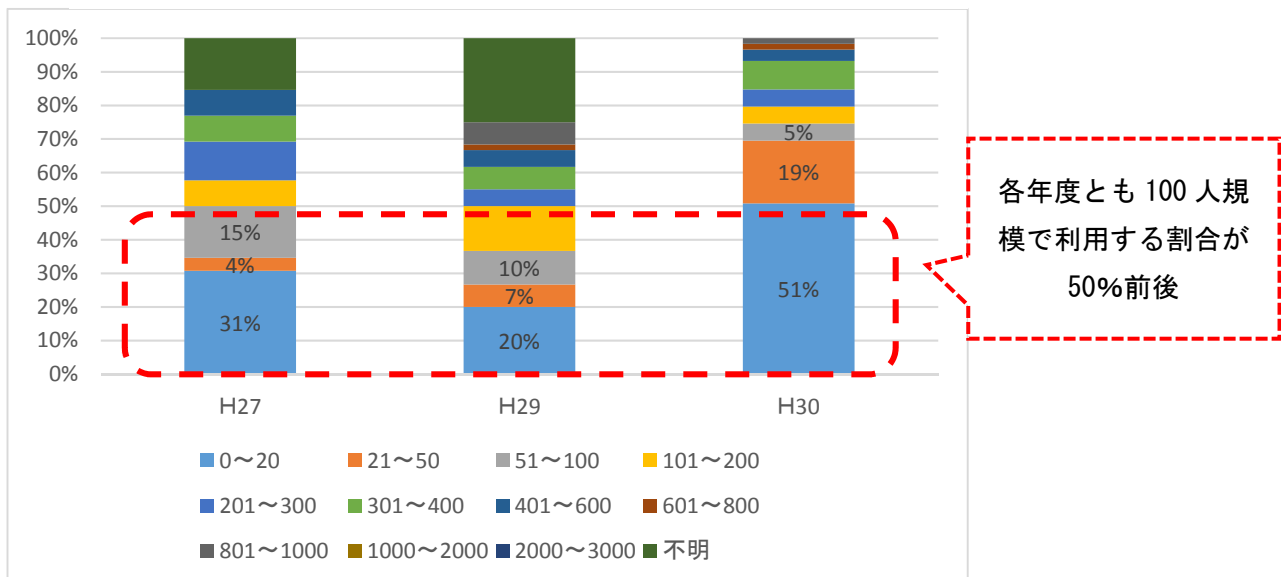
	H20	H21	H22	H23	H24	H25	H26	H27	H28	H29	H30	H20～H29の平均
50年に1回	0	0	0	0	0	0	0	0	0	0	0	0.0
20年に1回	0	0	0	0	0	0	0	0	0	0	0	0.0
10年に1回	0	0	0	0	0	0	0	0	0	0	0	0.0
5年に1回	0	0	0	0	0	0	0	0	0	0	0	0.0
3年に1回	0	0	0	0	0	0	0	0	0	0	0	0.0
2年に1回	0	0	0	0	0	0	0	0	0	0	0	0.0
年に1回	42	35	43	26	28	23	7	39	7	44	38	30.2
年に2回	0	0	0	0	0	0	0	0	0	2	0	0.2
年に3～4回	0	0	0	0	0	0	0	0	0	0	0	0.0
2ヶ月に1回	0	0	0	0	0	0	0	0	0	0	0	0.0
1ヶ月に1回	0	0	0	0	0	0	0	0	0	0	0	0.0
1ヶ月に2回	0	0	0	0	0	0	0	0	0	0	0	0.0
1ヶ月に3～4回	0	0	0	0	0	0	0	0	0	0	0	0.0
週に1回	0	0	0	0	0	0	0	0	0	0	0	0.0
週に2回	0	0	0	0	0	0	0	0	0	0	0	0.0
不定期	26	25	14	21	10	9	4	13	7	14	21	14.9
合計	68	60	57	47	38	32	11	52	14	60	59	45.3

(5) 藤原総合文化会館ホール利用状況 (利用者数別件数内訳)

	H20	H21	H22	H23	H24	H25	H26	H27	H28	H29	H30	H20～H29の平均
0～20	40	33	27	11	13	9	3	16	5	12	30	18.1
21～50	6	5	7	12	6	6	3	2	0	4	11	5.6
51～100	2	3	4	1	3	2	0	8	0	6	3	2.9
101～200	7	2	3	5	4	3	2	4	2	8	3	3.9
201～300	5	5	1	8	8	4	1	6	3	3	3	4.3
301～400	1	4	4	1	0	2	2	4	1	4	5	2.5
401～600	1	2	4	2	2	4	0	4	3	3	2	2.5
601～800	1	2	0	4	0	2	0	0	0	1	1	1.0
801～1000	0	0	1	1	0	0	0	0	0	4	1	0.6
1000～2000	0	1	0	2	0	0	0	0	0	0	0	0.3
2000～3000	0	0	0	0	2	0	0	0	0	0	0	0.2
不明	5	3	6	0	0	0	0	8	0	15	0	3.4
合計	68	60	57	47	38	32	11	52	14	60	59	45.3

※利用者数のカウントは延べ人数 (文化祭、音楽祭等)

図2 藤原総合文化会館大ホール利用状況 (利用者数別件数割合)



4 鬼怒川・川治観光情報センター利用者数（H26～H30 年度）

（単位：人）

	4月	5月	6月	7月	8月	9月	10月	11月	12月	1月	2月	3月	年度別計
H26	8,498	16,628	8,157	9,929	19,045	13,227	10,249	12,518	10,064	8,689	11,592	14,068	142,664
H27	8,049	12,273	8,784	10,621	19,591	10,338	16,334	10,590	9,770	9,620	13,131	14,792	143,893
H28	8,451	11,299	10,695	11,184	19,220	10,438	13,698	11,055	9,770	9,600	13,100	14,056	142,566
H29	8,620	11,524	10,908	11,444	18,278	10,681	9,983	11,512	10,000	8,768	11,390	13,375	136,483
H30	11,589	12,106	9,301	10,837	17,740	12,177	12,384	12,324	10,083	9,932	12,891	16,354	147,718
月別計	45,207	63,830	47,845	54,015	93,874	56,861	62,648	57,999	49,687	46,609	62,104	72,645	713,324

図3 鬼怒川・川治観光情報センター（利用者数推移）

