

## 電氣設備工事特記仕様書

### 1. 工事場所

## 2. 一般事項

- (１) 本工事は、特記仕様書・設計図書その他、建設大臣官房官庁営繕部電気設備工事共通仕様書並びに同標準図に準拠し、電気設備技術基準、内線規程、消防法、建築基準法、その他関係法規、諸規則に基づき入念に施工するものとする。
- (２) 本工事に於いて設計図書及び仕様書に明記なき場合でも技術上当然必要と認められるものは監督員と協議の上施工するものとする。
- (３) 本工事に使用する機器及び材料は、日本工業規格「ＪＩＳ」指定されているもの又は、電気用品取締法により型式認可済みのものを使用すること。
- (４) 本工事に必要な官公署、電力会社等への手続きは滞滞なく行うものとし、これに要する費用は請負者の負担とする。

### 3. 工藝項目

- (1). 總代理

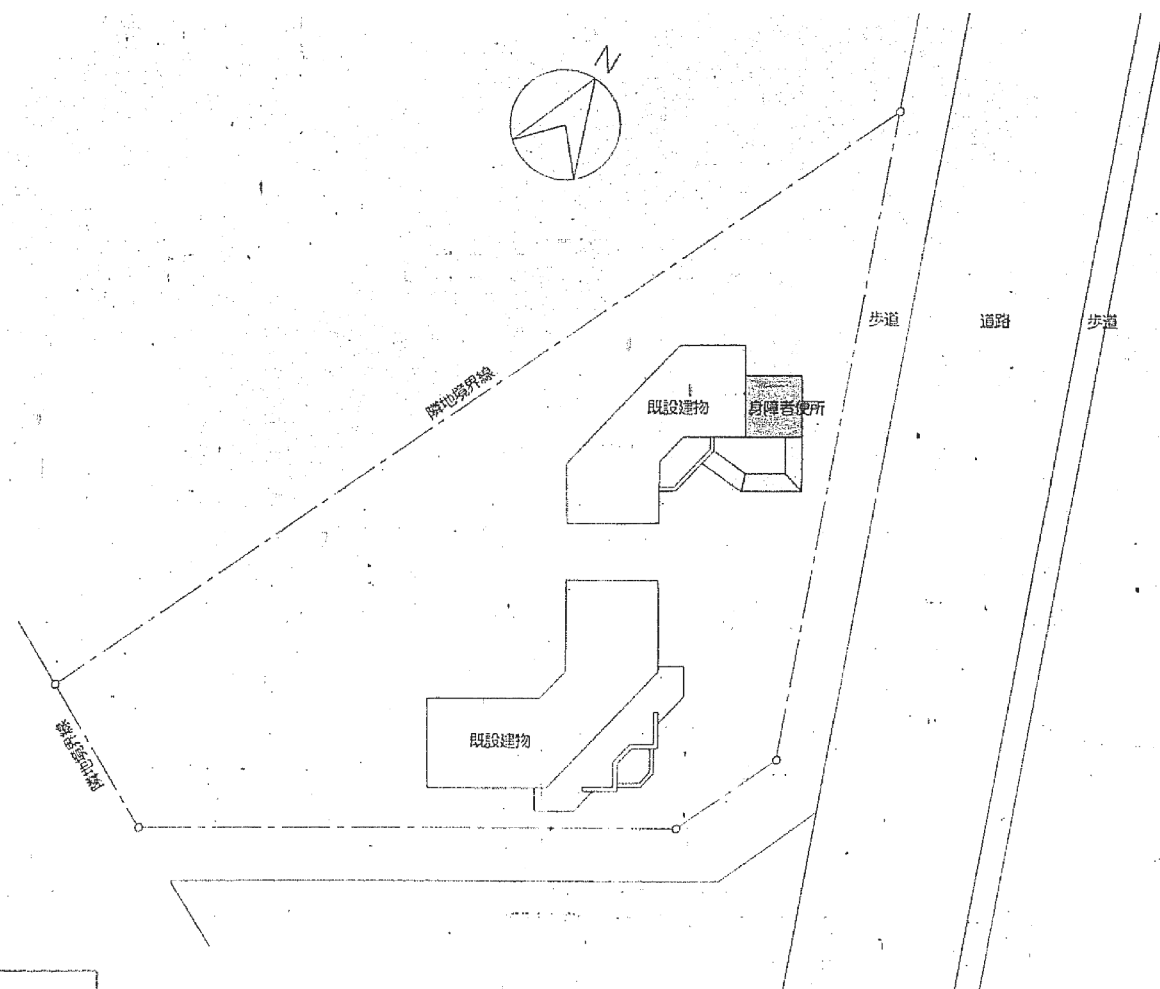
#### 4. 特記事項

- (1), 配線器具は、大角型とし、プレート類は新金属製を使用すること。

## 5. 使用機材

本工事に使用する機材は下記業者、又は同等以上の業者より選定し、監督員の承認を得た後に使用すること。

- |               |             |    |    |
|---------------|-------------|----|----|
| (1) 電線・ケーブル   | 「JIS」マーク表示品 |    |    |
| (2) 電線管および付属品 | 同上          |    |    |
| (3) 配線器具      | 松下          | 東芝 | 神保 |
| (4) 照明器具      | 松下          | 東芝 | 岩崎 |



凡				例			
記 号	名 称		備 考	記 号	名 称		備 考
	照 明 器 具	蛍光灯	2灯用		警 報 ブ ザ ー	防滴型 AC100V	ランプ付フリックプザ
	〃	〃	1灯用		ト イ レ 用 押 鈕		埋込型
	〃	〃	ウォールライト				
		埋 込 コ ン セ ント	壁付 2P15A				
		〃	〃				
	防 水 コ ン セ ント	壁付 2P15A	下向き		プ ル ボ ッ ク ス		
					ジャンクションボックス		
	パイロットスイッチ	1P4A					
	埋 込 ス イ ッ チ	片切 1P15A					
	防 水 ス イ ッ チ	1P15A			天 井 こ ろ が し 配 線		
	自 動 点 減 器	100V, 3A	埋込型		床 い ん べ い 配 線		
					地 中 埋 設 配 管 配 線		
					接 地 工 事		第3種

